

Utilisation de la trame verte par les chauves-souris forestières dans les Alpes Françaises

Programme POIA 2020-2023 : « Comprendre pour préserver »



Le projet

Utilisation de la trame verte par les chauves-souris forestières dans les Alpes Françaises

- ❖ Objectif du projet : apporter aux gestionnaires d'espaces naturels et collectivités des recommandations pour conforter ou faire évoluer la gestion des trames forestières alpines et protéger les chauves-souris

- ❖ 3 sites : Les Saisies (74), Montagne de Lure (04) et Boscodon (05)

- ❖ 3 axes :
 - Axe 1 : études du comportement des chauves-souris par radiotracking
 - Axe 2 : préconisations pour les SRADDET PACA et AURA
 - Axe 3 : sensibilisation et échanges entre acteurs sur les mesures de gestion favorables aux chiroptères de montagne

Le projet : grandes étapes

- ❖ Subventions FEDER, Région et FNADT, autofinancement ONF
- ❖ Terrain : 2020 à 2022 (réseau mammifères de l'ONF, association Vesper'Alpes, animateurs Natura 2000 et appui ponctuel de chiroptérologues indépendants pour les Saisies)
- ❖ Analyses et rédaction : 2022

Méthodologie

Choix des espèces cibles

- Espèces forestières
- Espèces à gîtes arboricoles
- Espèces présentes sur les 3 sites
- Espèces peu étudiées en montagne



Le choix final doit être validé par les captures !

Au final une espèce retenue sur les trois sites : l'Oreillard roux



Méthodologie

Choix des espèces cibles

- A Boscodon, le murin à moustaches (*Myotis mystacinus*), autre espèce forestière assez commune mais peu étudiée, a également fait l'objet de recherche de gîtes



Méthodologie

Des techniques adaptées aux objectifs

- ❖ Recherche de gîtes : Capture et pose d'émetteurs VHF (3 sites)
- ❖ Etude des terrains de chasse : Suivi télémétrique nocturne des individus équipés d'émetteurs (2 sites)
- ❖ Etude de la sélection d'habitat : Description des habitats (2 sites),
étude des données LIDAR (1 site)

Résultats

Suivi diurne et suivi nocturne

	Plateau des Saisies	Montagne de Lure	Massif de Boscodon
Poids moyen de l'individu (g)	8,4 ± 0,8	8,7 ± 1,2	8,7 ± 5,2
Ratio moyen entre le poids de l'individu et le poids de l'émetteur (%)	4,7 ± 0,6	4,9 ± 0,1	4,9 ± 1,1
Nombre de jour moyen de suivi nocturne	6 ± 4	5 ± 3	/
Nombre d'individus moyen suivi simultanément durant le suivi diurne	11 ± 5	9 ± 2	11 ± 4
Pourcentage d'individu trouvé durant le suivi diurne (%)	77 ± 10	42 ± 22	67 ± 12

Les moyennes sont données ± l'écart-type standard



52

Individus équipés d'émetteurs

(captures sur terrain de chasse, points d'eau et en sortie de gîte)



© Genin Manon



© Genin Manon

Massif de Boscodon

Gîtes

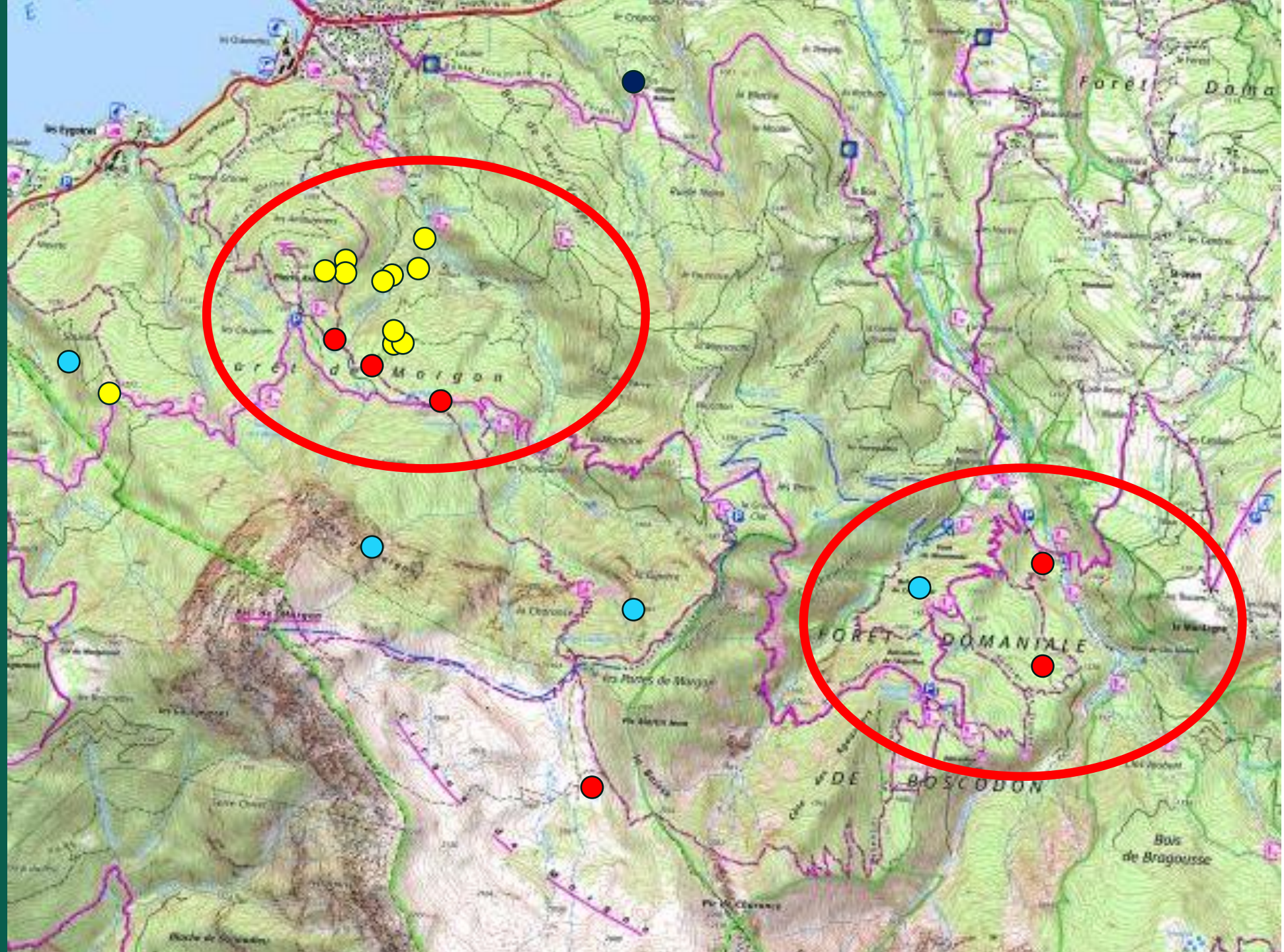
Arbres



Fissures



Ruine



Massif de Boscodon

Gîtes

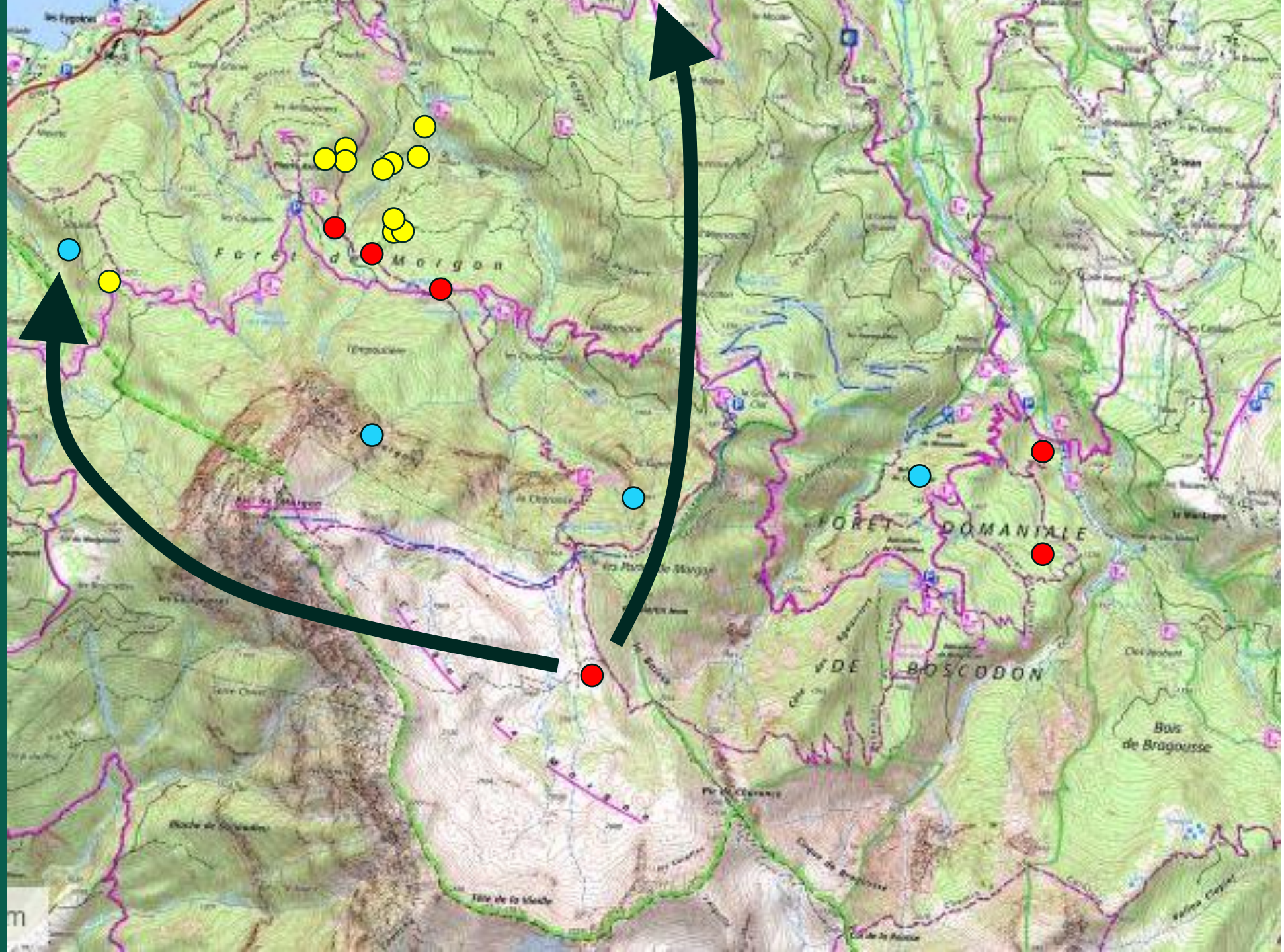
Arbres



Fissures



Ruine



| Analyse - Sélection d'habitats



Forêts mature
et diversifiées



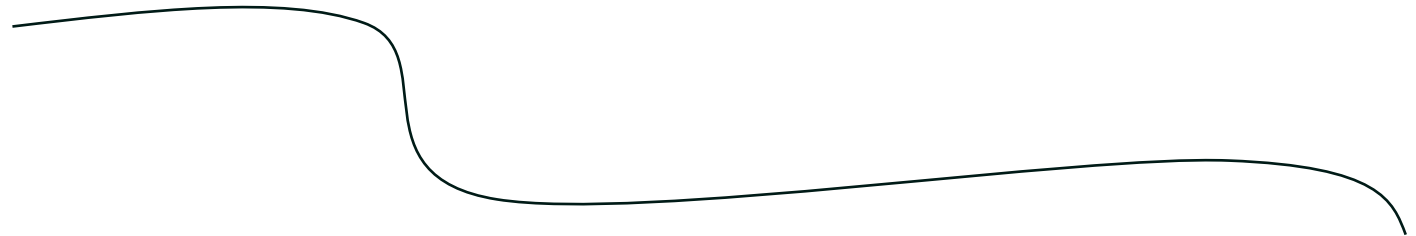
Gros arbres
vivants et morts



Zone urbaine et
non-végétalisée



Forêts sous étage
très dense



Différents types d'arbres gîtes



Restitutions des résultats

- ❖ **3 réunions de restitution :**
 - Les Saisies : 14 octobre 2022
 - Montagne de Lure : 26 octobre 2022
 - Boscodon : 16 mars 2023



Restitution Montagne de Lure (A. Vivat)

- ❖ Journées techniques du PRAC PACA et AURA : à prévoir

Les livrables

- ❖ 3 rapports par site : les Saisies, Lure, Boscodon
 - ❖ 1 rapport global plus synthétique
 - ❖ 3 roll-up thématiques (4 jeux)
 - ❖ Powerpoints des 3 restitutions
 - ❖ Article
- Mise en ligne prochaine des résultats sur www.onf.fr



The screenshot shows the top navigation bar of the ONF website with logos for the French Republic and the National Office of Forests, and menu items: L'ONF EN ACTION, FORÊTS ET ESPACES NATURELS, COMMUNES ET COLLECTIVITÉS, PRODUITS ET SERVICES, NOUS CONNAÎTRE. Below is a banner image of a bat in a cave with the credit ©Sylvain Ducruet / ONF. The article title is "Des opérations de radiopistage des chauves-souris forestières en montagne en Savoie". The sub-header reads: "Dans le cadre du projet européen POIA « comprendre pour préserver – Utilisation de la trame verte forestière par les chauves-souris dans les Alpes françaises », une étude va permettre d'analyser le comportement et les besoins des chauves-souris forestières en montagne." Logos for the European Union, Région Sud Provence Alpes Côte d'Azur, and l'Europe s'engage pour le Massif Alpin are displayed. A text box states: "En partenariat avec la Région Auvergne-Rhône-Alpes." The final paragraph reads: "L'agence ONF des Hautes-Alpes est porteuse du projet avec la participation du réseau mammifères de l'ONF d'une durée 3 ans. Elle concerne 3 sites forestiers de l'arc alpin localisés en Savoie, dans les Hautes-Alpes et dans les Alpes de Haute -Provence."

Merci aux financeurs pour leur soutien



Office National des Forêts

Merci à tous les intervenants sur
ce projet, à tous niveaux