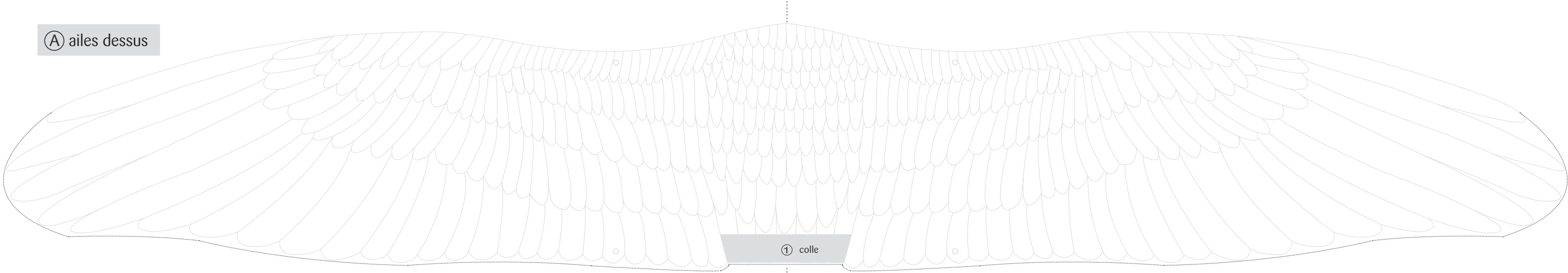
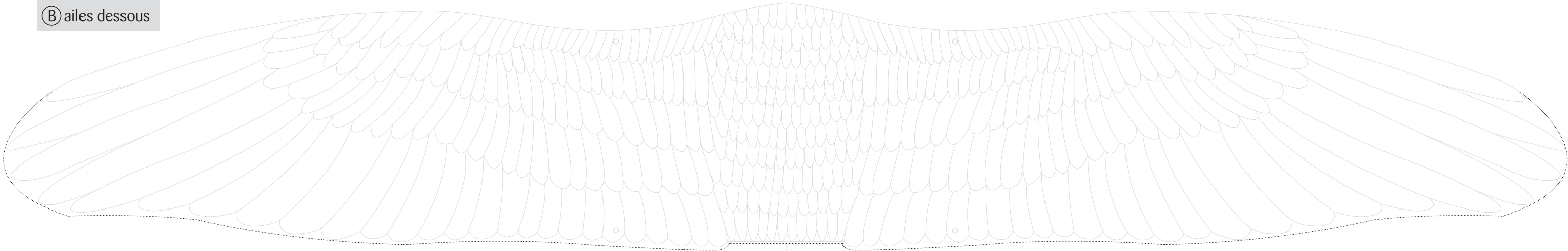


mobile gypaète barbu

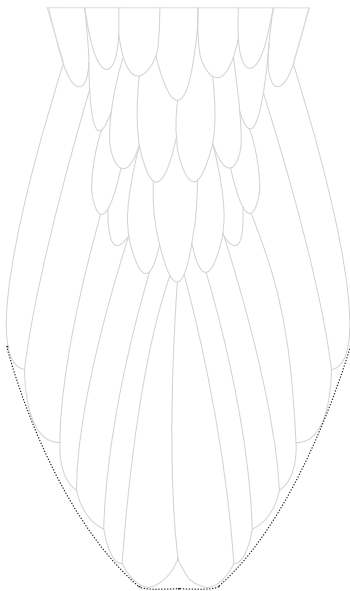
Ⓐ ailes dessus



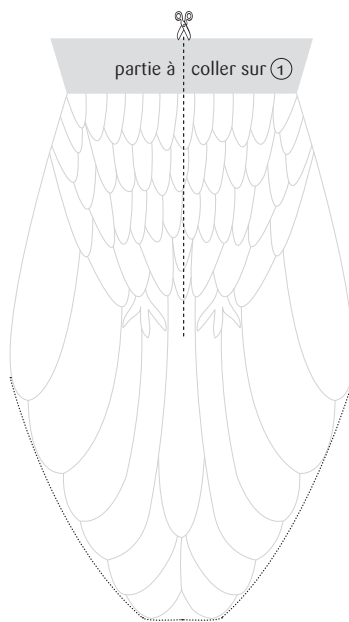
Ⓑ ailes dessous



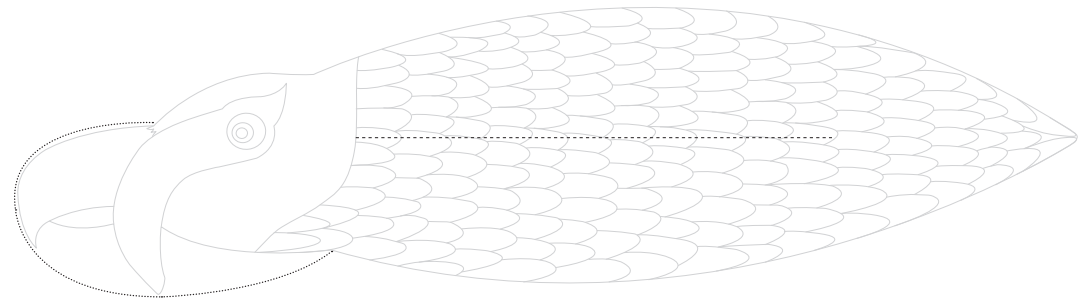
Ⓒ queue dessus



Ⓓ queue dessous



longueur réelle : 40 cm



Ⓔ corps recto/verso identiques

Coloriage des mobiles

- Pour donner vie à ton mobile, tu peux utiliser des crayons de couleur, des feutres ou encore de la peinture.
- Les rapaces ont un aspect différent selon qu'ils sont adultes ou encore juvéniles (= adolescents !): le plumage des adultes est plus coloré et plus contrasté que celui des jeunes. Aide-toi des photos ci-jointes pour réaliser le modèle de ton choix.
- Il est difficile de différencier les rapaces mâles des rapaces femelles, mais celles-ci sont plus grandes que les mâles, contrairement à la plupart des autres oiseaux...



gypaète barbu adulte - plumage de dessous



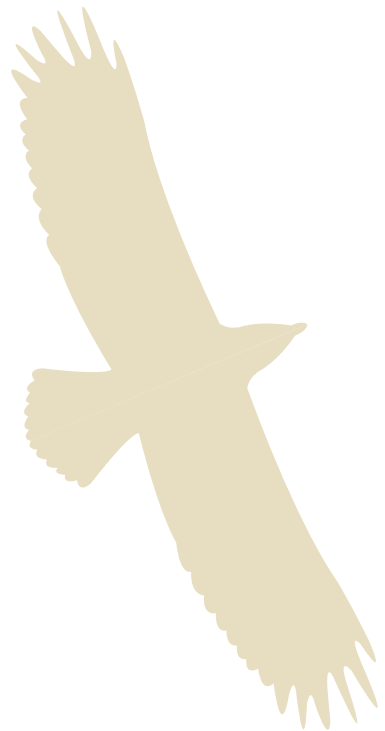
gypaète barbu adulte - plumage de dessus



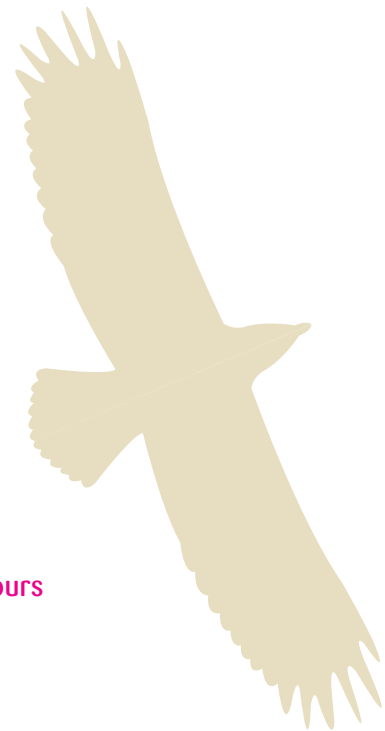
gypaète barbu juvénile - plumage de dessous



gypaète barbu juvénile - plumage de dessus

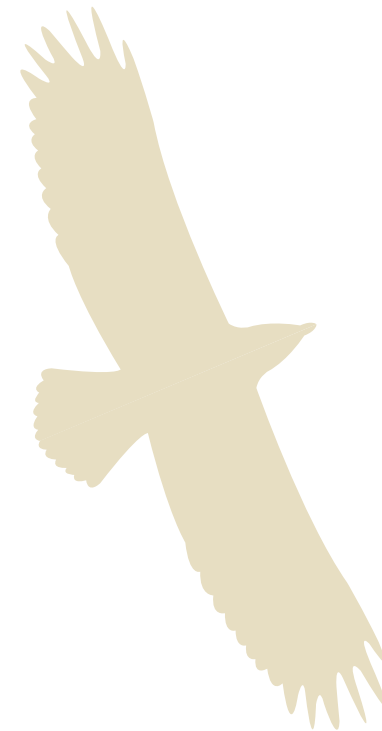


aigle royal adulte - plumage de dessous

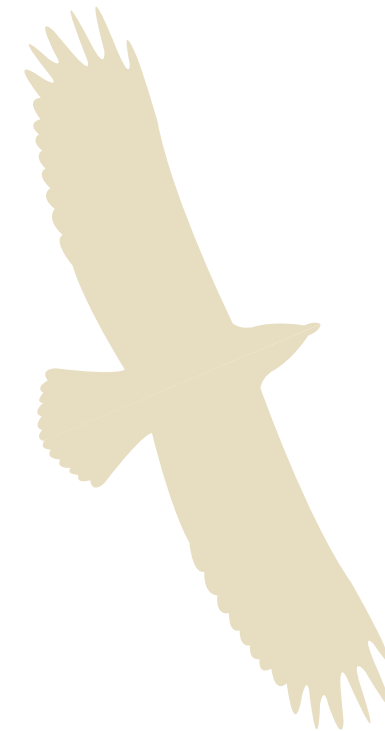


aigle royal adulte - plumage de dessus

recherche photo en cours

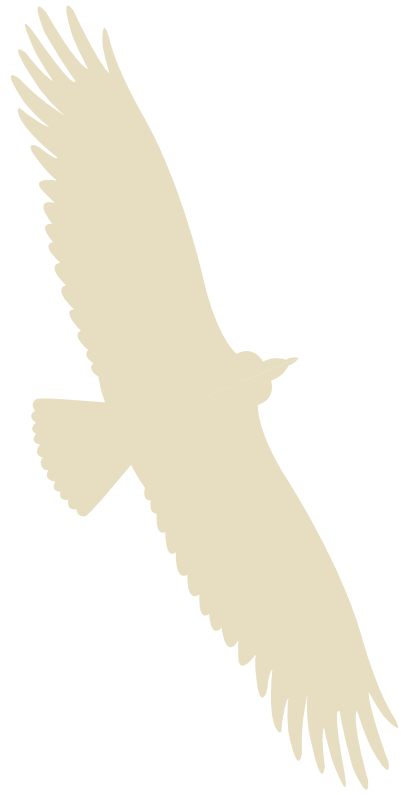


aigle royal juvénile - plumage de dessous



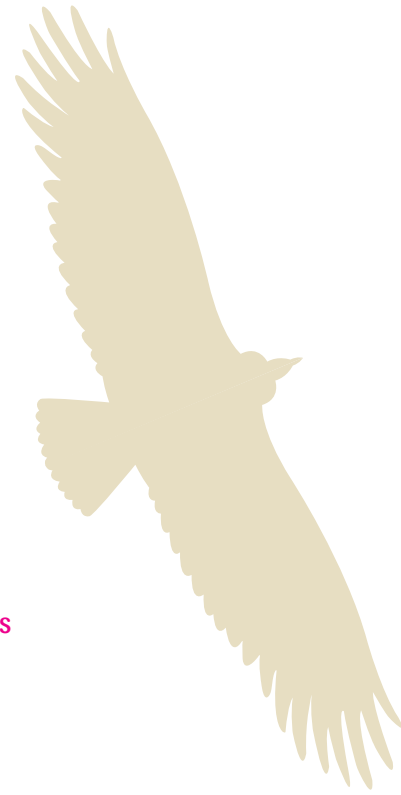
aigle royal juvénile - plumage de dessus

Coloriage des mobiles (suite)

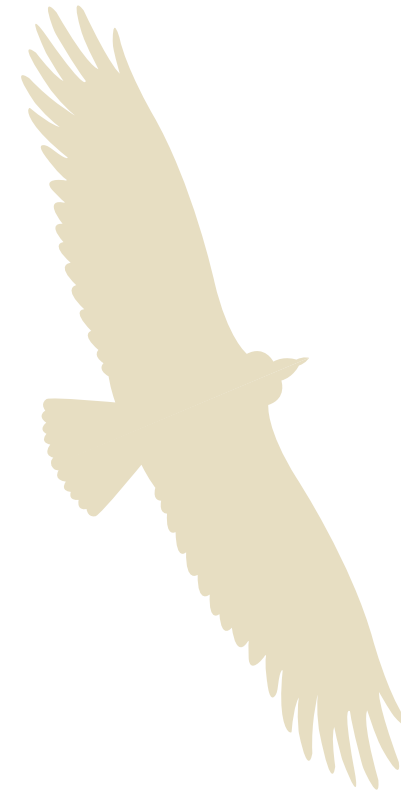


vautour fauve adulte - plumage de dessous

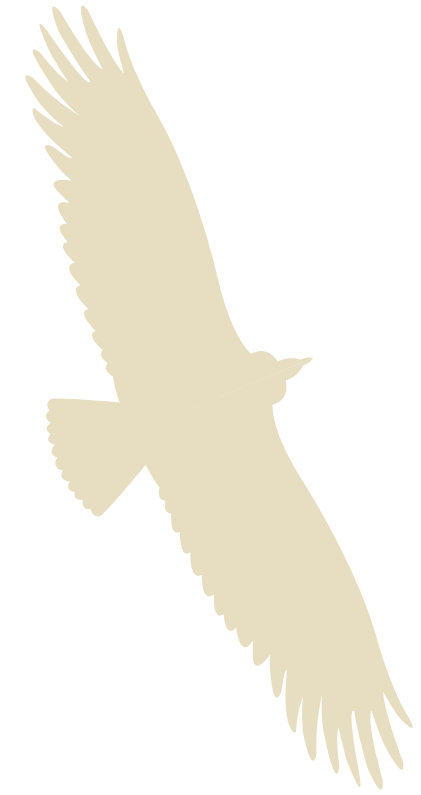
recherche photo en cours



vautour fauve adulte - plumage de dessus



vautour fauve juvénile - plumage de dessous



vautour fauve juvénile - plumage de dessus

Montage des mobiles

- **Matériel nécessaire :** - une paire de ciseaux
- un cutter (à utiliser avec un adulte)
- de la colle
- une règle
- du fil et une aiguille

• **Étape n°1 :** découpe le contour des ailes (A-B), du corps et de la queue. Si tu as du mal à suivre parfaitement le contour des plumes, tu peux faire un découpage plus simple en suivant les pointillés.

• **Étape n°2 :** découpe le milieu de la queue (D) en suivant les pointillés.

• **Étape n°3 :** à l'aide d'un cutter et d'une règle, découpe le centre du corps (E) en suivant les pointillés.

• **Étape n°4 :** enfle les ailes (A-B) dans la fente du corps (E).

• **Étape n°5 :** colle la queue sur corps : bande grise de (D) sur la bande grise de (A) .

• **Étape n°6 :** maintenant que ton mobile est assemblé, prend une aiguille et perce 2 trous sur chaque aile, à l'emplacement des petits ronds. Ensuite, fais passer environ 40 cm de fil sur chaque aile et attache le tout pour pouvoir suspendre ton mobile.

