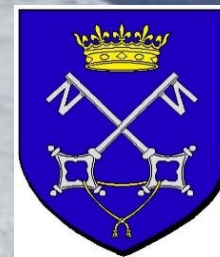


Site Natura 2000 « CLAREE » FR9301499

Groupes de travail pour la rédaction du Tome 2 du Document d'Objectifs

Névache
Salle polyvalente
4 et 5 février 2015





Le réseau Natura 2000

NATURA 2000

Les fondements de NATURA 2000

2 Directives Européennes

Directive
« Oiseaux »
(1979)

Liste d'espèces
d'oiseaux
« d'intérêt
communautaire »

Zones de
Protection
Spéciale

Directive
« Habitats naturels,
Faune et Flore »
(1992)

Liste de milieux naturels
et d'espèces « d'intérêt
communautaire »

Zones
Spéciales de
Conservation

Le réseau des sites Natura
2000

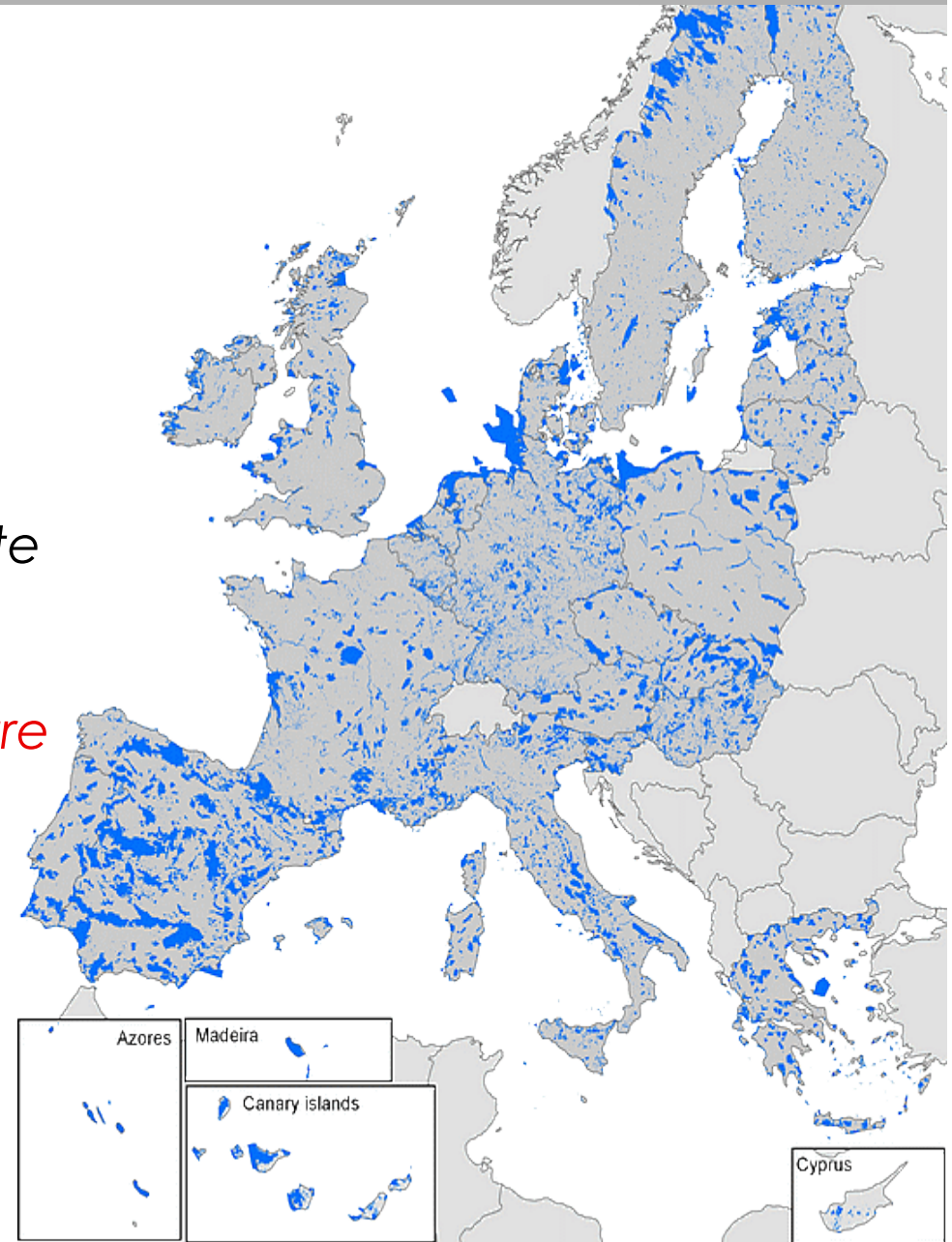
Le réseau NATURA 2000 en Europe

Près de **20 %** du territoire terrestre de l'Europe et 100 000 km² de ses mers

- ▶ Près de 5 000 ZPS
- ▶ Près de 21 000 ZSC

« **NATURA 2000** est l'arme la plus puissante dont dispose l'Europe pour lutter contre l'appauvrissement de la biodiversité.
La préservation de la biodiversité est notre assurance vie pour demain ».

Stavros Dimas, Commissaire européen chargé de l'environnement

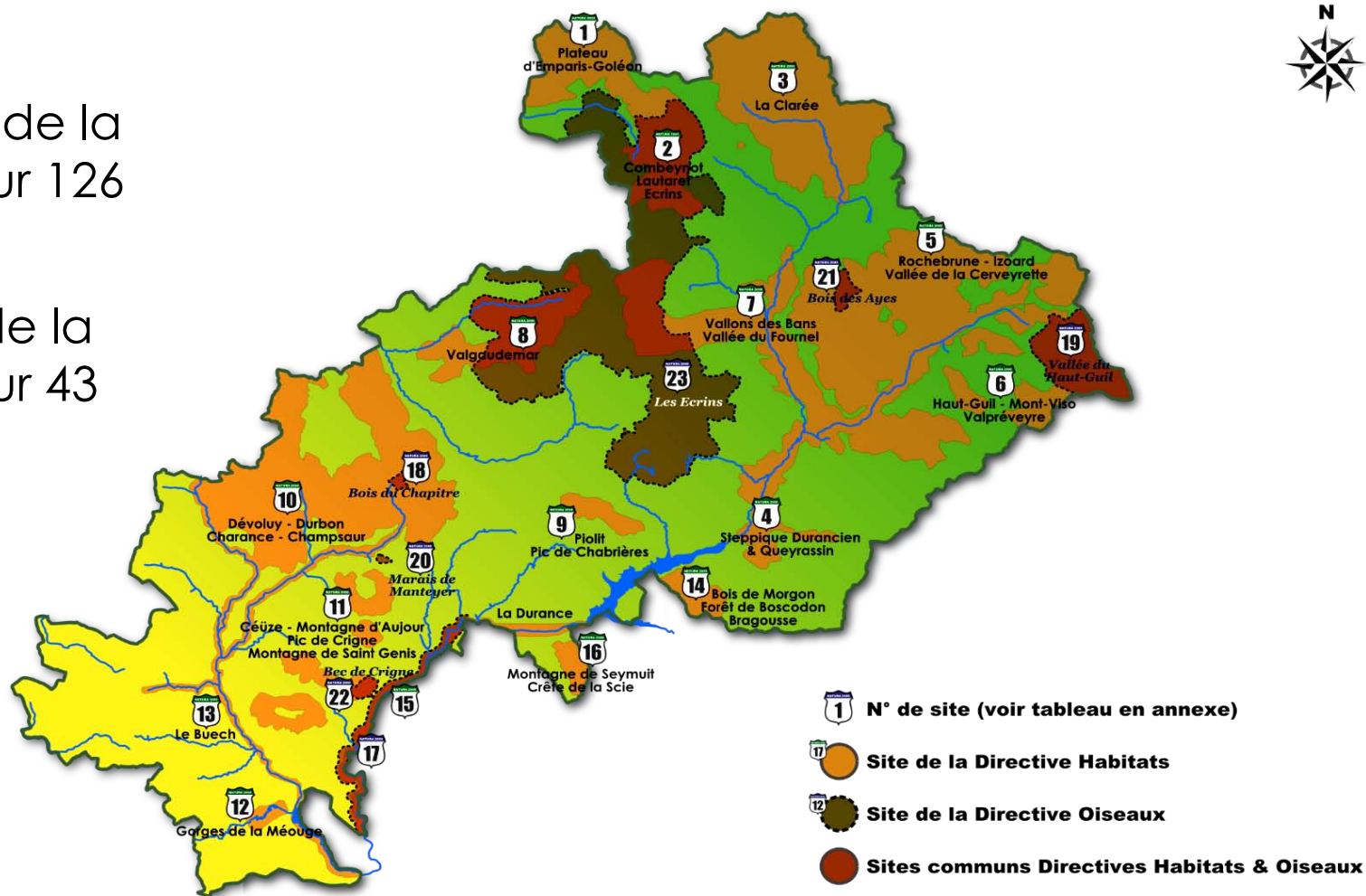


Le réseau NATURA 2000 dans les Hautes-Alpes

38,2 % pour les Hautes-Alpes et **23 sites** :

- **16 sites** au titre de la directive **Habitats** sur 126 communes

- **7 sites** au titre de la directive **Oiseaux** sur 43 communes



Les objectifs de Natura 2000

Trouver un équilibre entre :

La préservation
des milieux
naturels et des
espèces d'intérêt
communautaire

et

Les activités
humaines,
exigences
économiques,
sociales,
culturelles,...

Préserver la biodiversité par la **conservation** des habitats naturels et des espèces de la faune et de la flore d'intérêt communautaire **en tenant compte des exigences économiques, sociales et culturelles locales.**

L'élaboration d'un document de référence

▶ le **DOC**ument d'**OB**jectifs (**DOC**OB)

Elaboré par un **opérateur** avec la participation du **Comité de Pilotage (COPIL)**, en **concertation** avec les **acteurs locaux** réunis dans des **groupes de travail** :

- le diagnostic du territoire
- les enjeux et les objectifs du site
- les actions à réaliser

Une gestion contractuelle des sites

Une fois le DOCOB élaboré, c'est aux acteurs locaux de jouer :

- ▶ des actions et des outils

Concrétisation des objectifs du DOCOB par l'adhésion volontaire à des actions de conservation de la biodiversité et de valorisation des espaces :

- ▶ **Contrats Natura 2000 (engagements de gestion)**

- ▶ **MAEC : Mesures Agro-Environnementales et Climatiques**

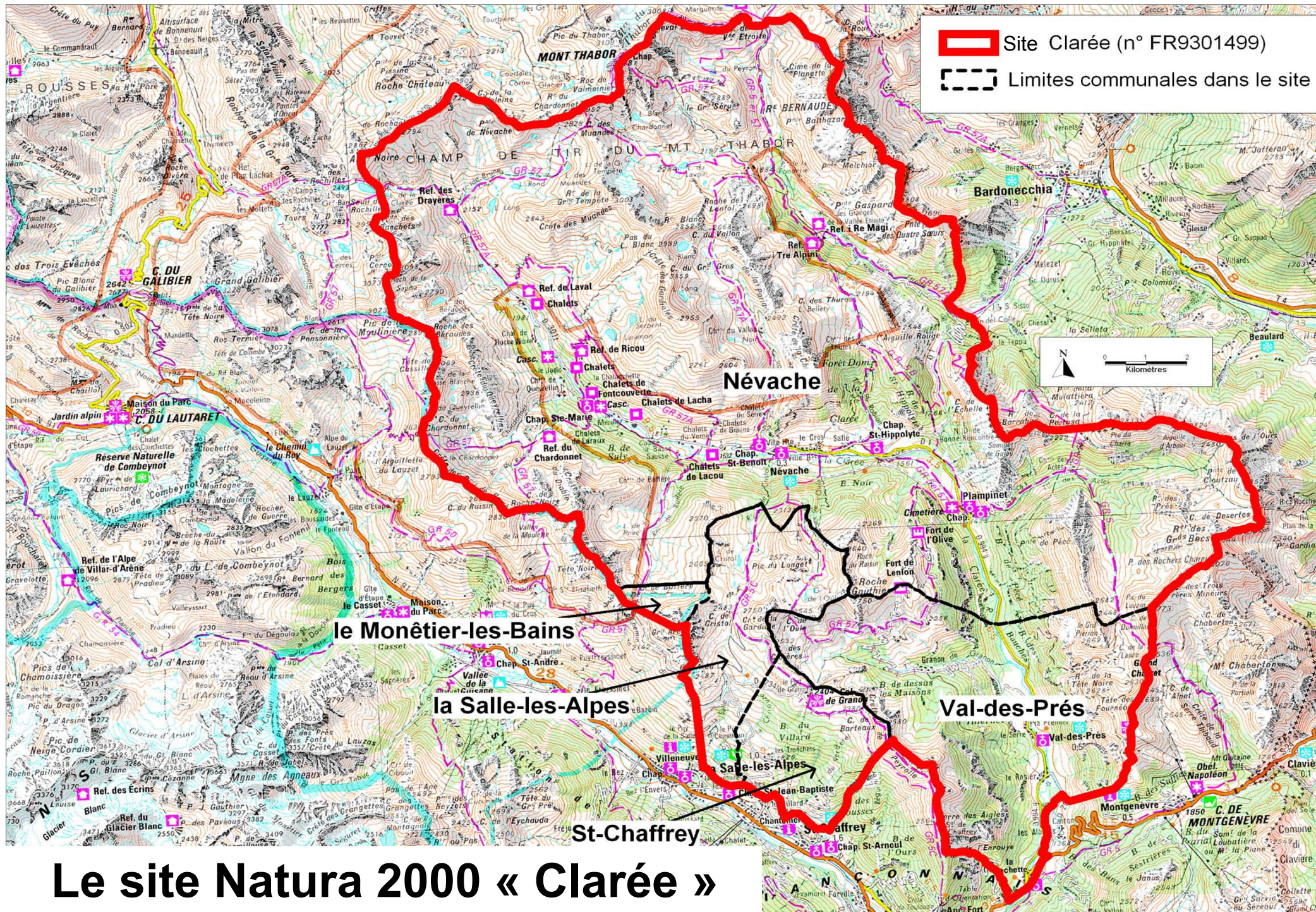
- **Financements nationaux (MAP, MEEDDAT, ...)**

- **Financements européens (FEADER, FEDER, FEP)**



Le site Natura 2000 « Clarée »

NATURA 2000



Le site Natura 2000 « Clarée »

Contenu du tome 1 du Document d'Objectifs

Site Natura 2000
FR9301499 « Clarée »

DOCUMENT D'OBJECTIFS



TOME 1

**« DIAGNOSTIC — ENJEUX — OBJECTIFS DE
CONSERVATION »**

STRUCTURE OPÉRATRICE : COMMUNE DE NÉVACHE



VERSION DU 07/10/2014, VALIDÉE PAR LE CSRPN

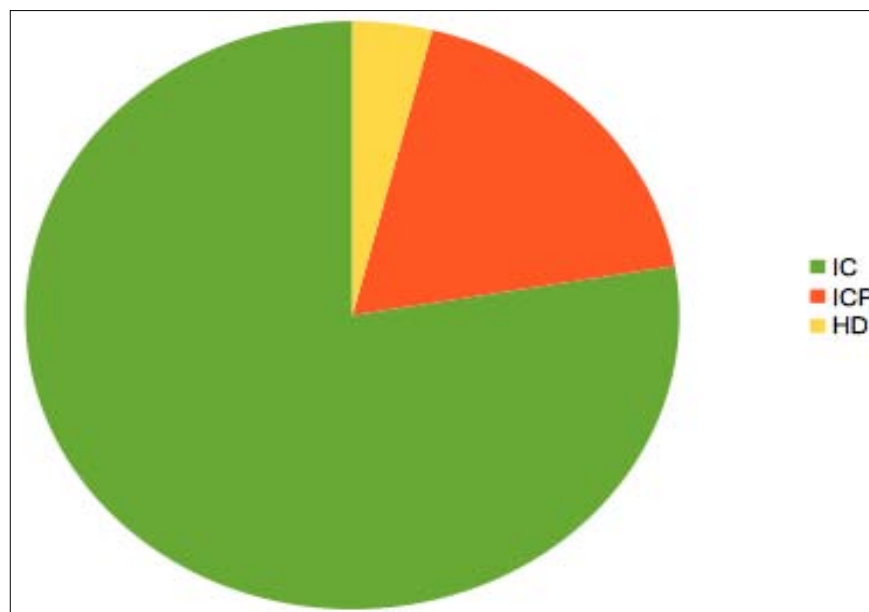
- Présentation de Natura 2000
- Présentation générale du site
- Le patrimoine naturel d'intérêt communautaire
- Les activités humaines
- Analyse écologique et fonctionnelle
- Enjeux et objectifs



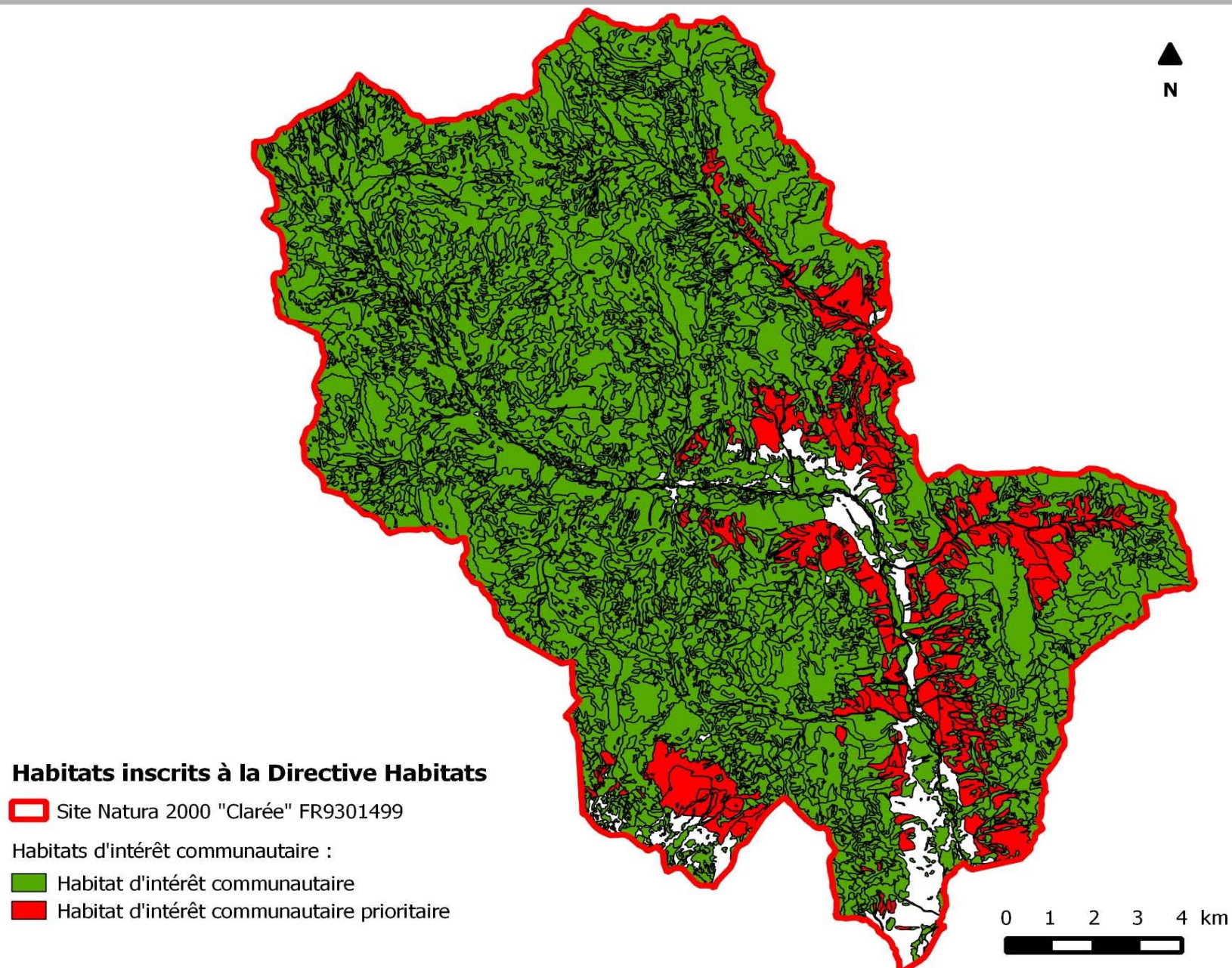
Les habitats d'intérêt communautaire (annexe 1 de la Directive Habitats)

35 habitats naturels d'intérêt communautaire, dont 7 habitats d'intérêt communautaire prioritaire.

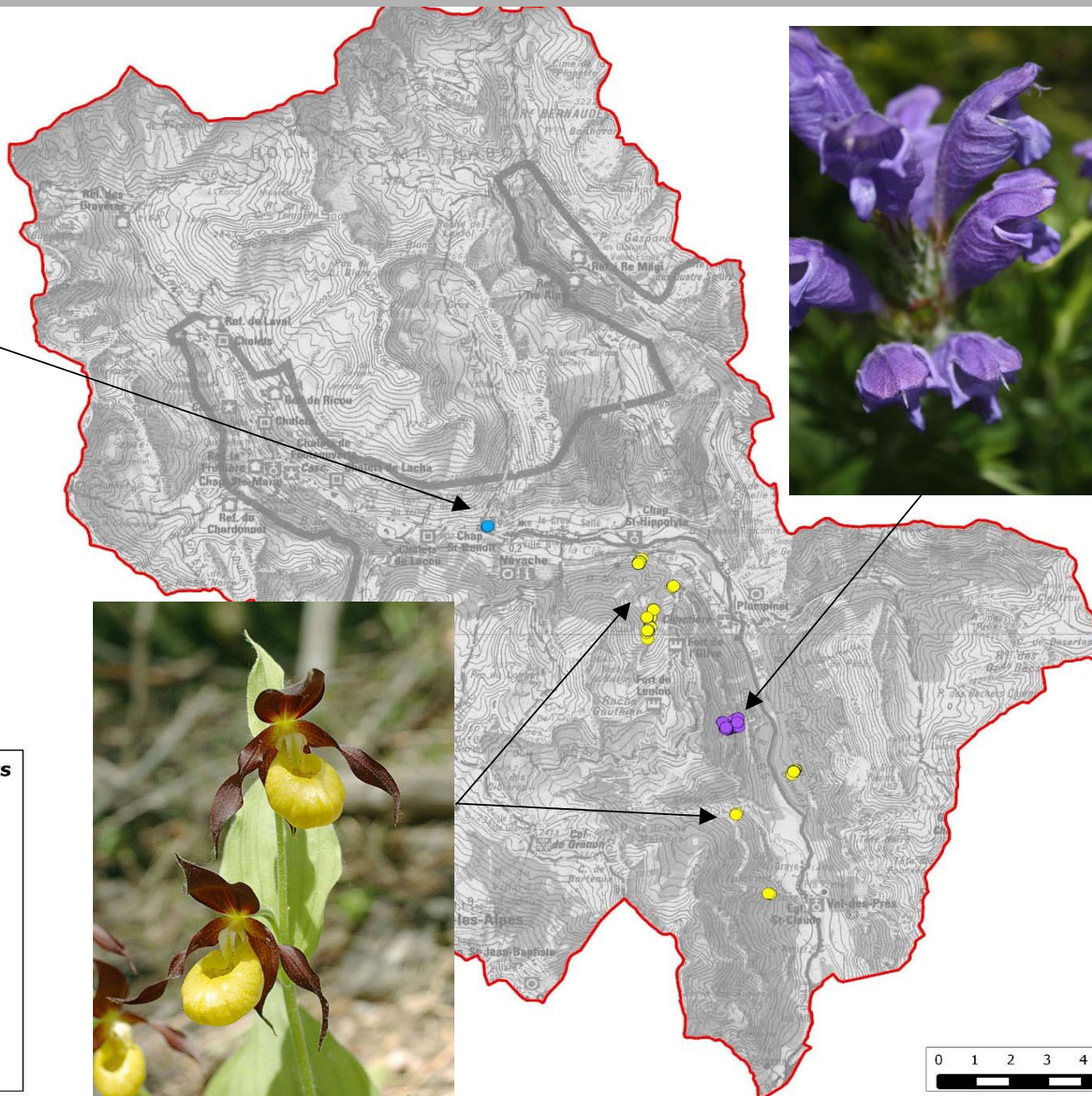
- ✓ **Habitats d'intérêt communautaire** : 24 595 ha
 - **Dont habitats d'intérêt communautaire prioritaires** : 4 707 ha
- ✓ **Autres habitats** (hors directive) : 1 007 ha
- ✓ **Total** : 25 602 ha



Les habitats d'intérêt communautaire



Inventaire de la flore : 3 espèces annexe 2



Espèces inscrites à l'annexe 2 de la Directive Habitats

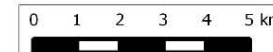
Site Natura 2000 "Clarée" (FR9301499)

Flore

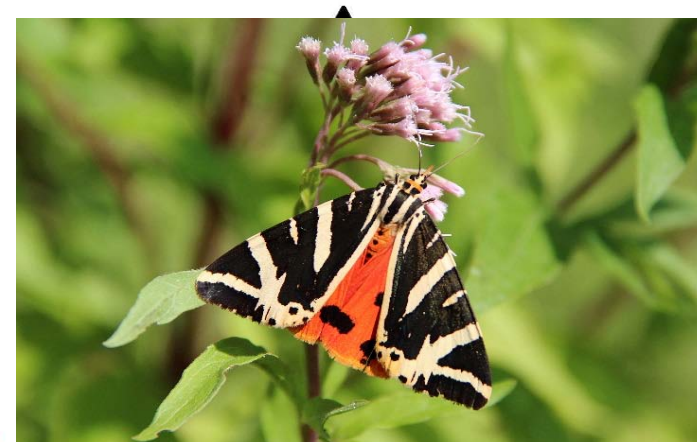
- Dracocéphale d'Autriche
- Panicaut des Alpes
- Sabot de Vénus

Echelle : 1:115 000

Sources :
Données ECODIR modifiées et complétées avec les données CBNA.
Fond cartographique : SCAN100®-©IGN2001.
Réalisation : A. Vivat - Mairie de Chorges - 2014.



Inventaire de la faune : 2 insectes annexe 2



Espèces inscrites à l'annexe 2 de la Directive Habitats

Site Natura 2000 "Clarée"

Insectes

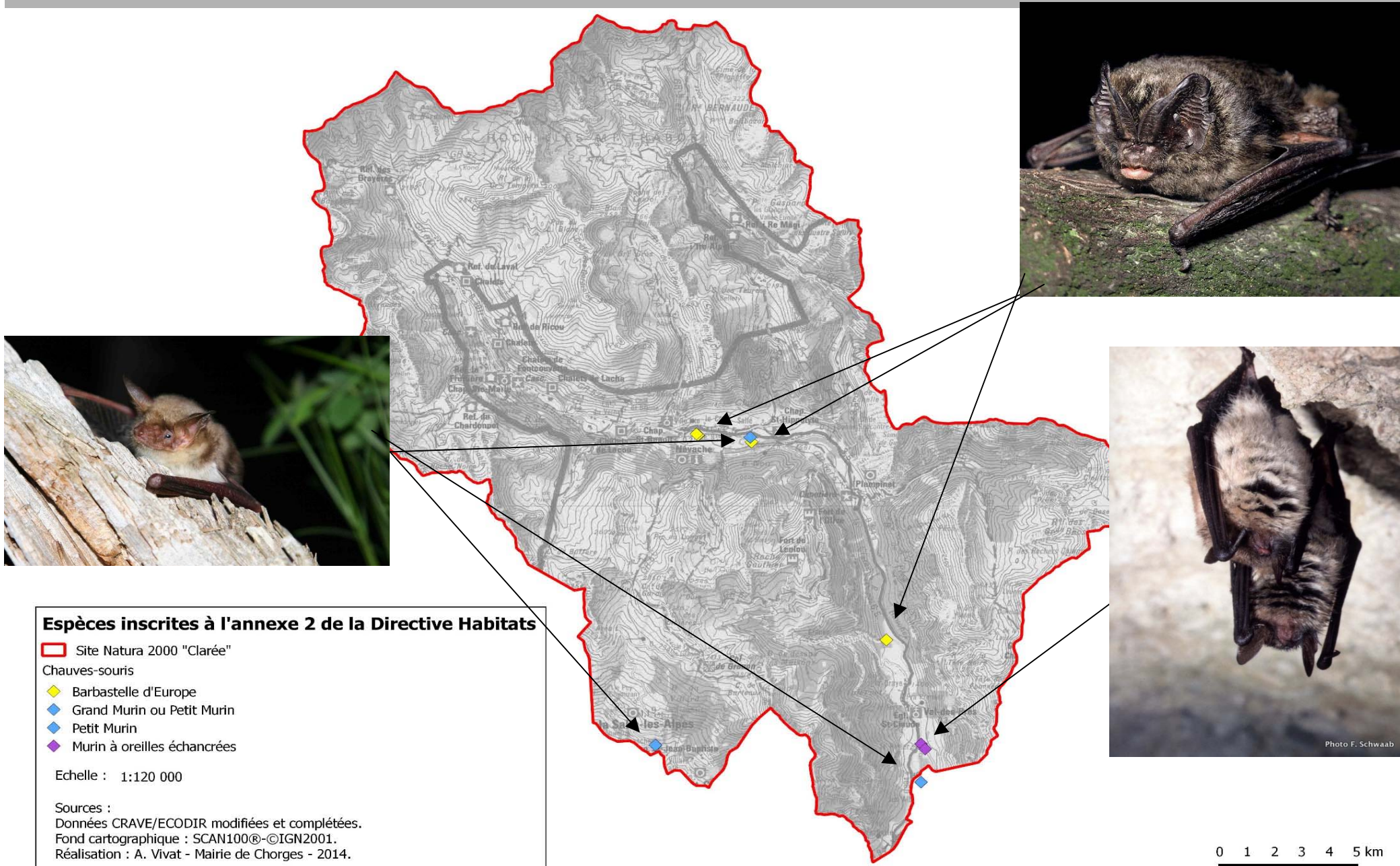
- Damier de la Succise
- Écaille chinée

Echelle : 1:120 000

Sources :
Données CRAVE/ECODIR modifiées et complétées.
Fond cartographique : SCAN100®-©IGN2001.
Réalisation : A. Vivat - Mairie de Chorges - 2014.



Inventaire de la faune : 3 chauves-souris annexe 2



Espèces inscrites à l'annexe 2 de la Directive Habitats

- Site Natura 2000 "Clarée"
- Chauves-souris**
- ◆ Barbastelle d'Europe
- ◆ Grand Murin ou Petit Murin
- ◆ Petit Murin
- ◆ Murin à oreilles échanquées

Echelle : 1:120 000

Sources :
 Données CRAVE/ECODIR modifiées et complétées.
 Fond cartographique : SCAN100®-©IGN2001.
 Réalisation : A. Vivat - Mairie de Chorges - 2014.





Les enjeux et objectifs

NATURA 2000

Définition des enjeux et objectifs

-> Identification des **habitats et espèces pour lesquels les efforts de conservation doivent être mobilisés en priorité** (actions de gestion ou vigilance). Ils sont donc définis sur des **critères écologiques**.

Très fort	Fort	Moyen	Faible
-----------	------	-------	--------

-> Les **objectifs de conservation découlent des enjeux de conservation** → conservation d'habitats et d'espèces, conservation du site.

-> Les objectifs ont été fixés de façon à **prendre en compte la totalité des habitats et espèces d'intérêt communautaire présents sur le site**. Les objectifs de conservation sont des **objectifs généraux et fédérateurs**.

-> **3 niveaux de priorité :**

Priorité :	Forte	Moyenne	faible
------------	-------	---------	--------

Objectifs de conservation

OC1	Préserver les milieux humides et aquatiques et leur diversité biologique : eaux stagnantes
OC2	Préserver les milieux humides et aquatiques et leur diversité biologique : eaux courantes
OC3	Conserver les milieux ouverts et favoriser leur diversité biologique
OC4	Conserver les landes et mégaphorbiaies et favoriser leur diversité biologique
OC5	Conserver les habitats forestiers et leur diversité biologique
OC6	Préserver les écosystèmes rocheux et souterrains et leur diversité biologique
OC7	Conserver les populations de plantes d'intérêt communautaire
OC8	Conserver les populations de chiroptères
OC9	Conserver les autres espèces remarquables

Elaboration du tome 2 du Docob

Le Tome 2 du Document d'Objectifs est la partie opérationnelle de ce plan de gestion. Il comprend :

- Les objectifs de gestion,
- La stratégie de gestion (= hiérarchisation des objectifs de gestion),
- Les préconisations de gestion (= mesures/actions),
- Les cahiers des charges de chacune de ces mesures,
- Le budget indicatif pour chaque action,
- Le registre des actions de concertation et de communication.

Les objectifs de conservation précédemment définis dans le Tome 1 sont déclinés en **objectifs de gestion** dans le Tome 2. Ils traduisent le « moyen » d'atteindre les objectifs de conservation, par des choix de gestion définis collégialement (ce qu'il faudrait faire ou ne pas faire).

Ces objectifs de gestion seront ensuite déclinés en mesures concrètes : **les mesures de gestion**, auxquelles seront associés des budget indicatifs.



**Le tourisme et les activités de
pleine nature
dans le site Natura 2000
« Clarée »**

NATURA 2000

Tourisme


- **Part essentielle de l'économie locale**, notamment pour le secteur tertiaire. Secteur contribuant fortement à l'« **image de marque** » des vallées et retombées économiques réelles ;
- **Vaste panel d'activités** proposées ;
- **Activités géographiquement très hétérogènes** :
 - **tourisme « nature » en Clarée** (randonnée et ski de fond essentiellement) dans des stations familiales ;
 - **ski alpin en Guisane**, sur le vaste domaine de Serre Chevalier (en marge du périmètre du site, mais concernant 3 des 5 communes du site).
- **Capacités d'accueil** :

	Nombre d'infrastructures d'accueil touristique	Capacité d'accueil touristique	
		(C)	Lits
Névache	159	1 882	3 186
Val desprès	44	1 076	1 747
Le Monétier les Bains	440	3 918	9 338
St-Chaffrey	897	5 919	11 873
La Salle-les-Alpes	729	7 621	16924











Equipements touristiques








Equipements de loisirs

 Site Natura 2000 "Clarée" (FR9301499)

Equipement ponctuels :

-  Parking
-  Aire de pique-nique
-  Table d'orientation
-  Camping
-  Refuge
-  Gîte
-  Embarquement/débarquement canoë-kayak
-  Site d'escalade
-  Remontée et piste de ski alpin
-  Site de vol libre

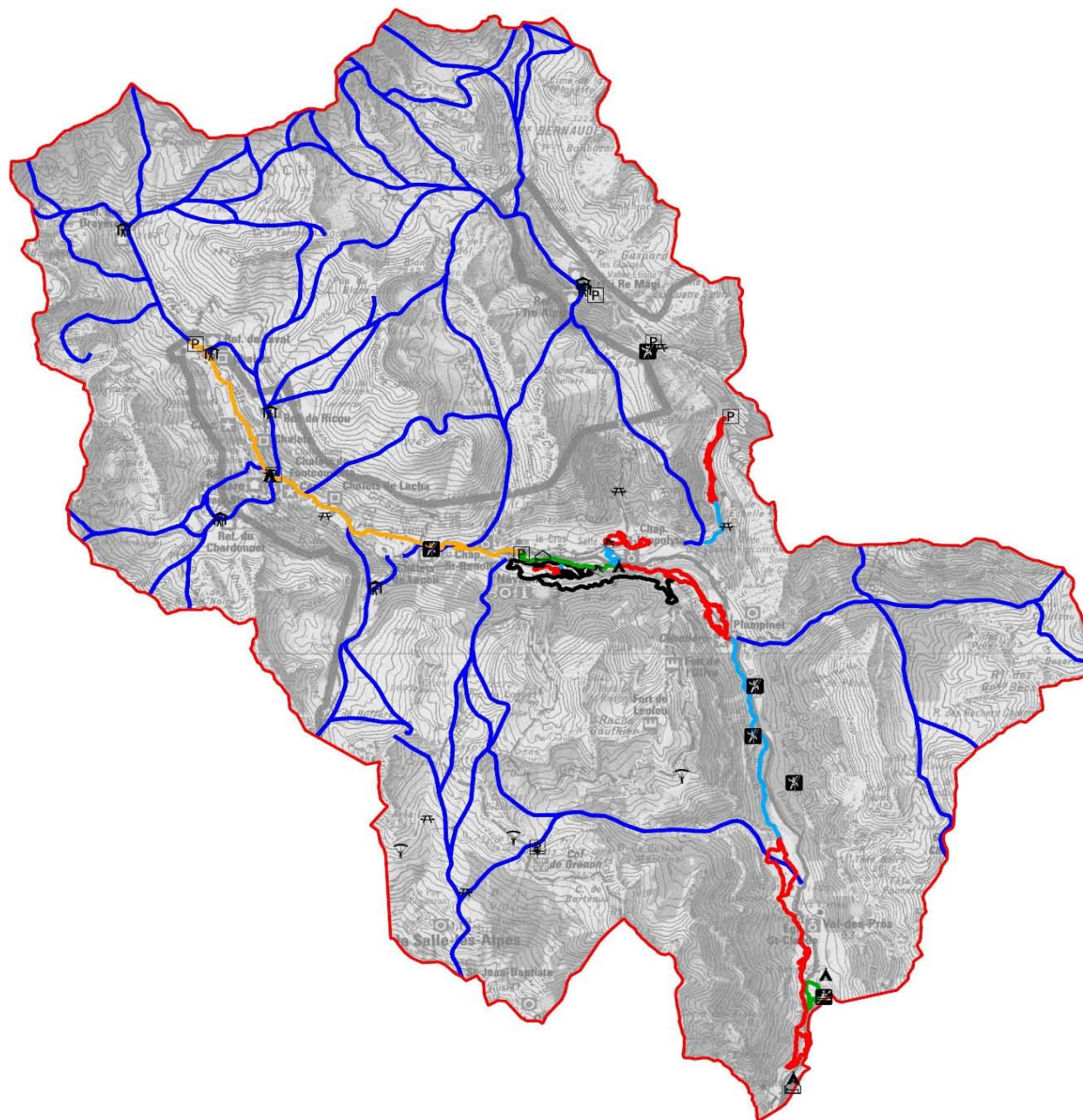
Pistes de ski de fond

-  Vert
-  Bleu
-  Rouge
-  Noir
-  Itinéraire
-  Principaux itinéraires de ski de randonnée

Echelle : 1:120 000

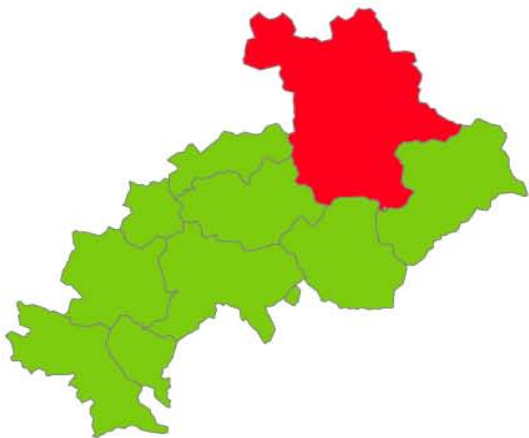
Sources :
Equipements ponctuels : données IGN complétées.
Tracés des pistes de ski de fond : ECODIR.
Fond cartographique : SCAN100®-©IGN2001.
Réalisation : A. Vivat - Mairie de Chorges - 2014.

0 1 2 3 4 km



Chasse

- **4 ACCA et 1 Société de chasse** ;
- **4 réserves de chasse** dans le site Natura 2000 (3 sur Névache et 1 sur Val des Prés) ;
- **Gibiers chassés** : ongulés de montagne (chamois et mouflon), cerf et chevreuil, lièvres, galliformes de montagne ;
- **Schéma Départemental de Gestion Cynégétique + Plans de chasse** ;
- **Suivi des populations** des espèces chassées afin notamment d'adapter les plans de chasse ;
- **Diagnostic Agrifaune** sur l'unité pastorale des Acles à Névache.

Pays cynégétique		Espèces prioritaires	Actions prioritaires
BRIANCONNAIS		Tétras lyre Lagopède alpin Perdrix bartavelle Lièvre variable Marmotte des Alpes	Conservation des galliformes : préservation des habitats notamment vis-à-vis des activités pastorales, sylvicoles et touristiques Améliorer la connaissance du lièvre variable (prélèvements, dynamique de population, suivi...)
		Chamois Chevreuil Cerf élaphe Mouflon de Corse Bouquetin	Gestion des cervidés intégrant les contraintes sylvicoles, agricoles et l'impact de la prédation Gestion des ongulés de montagne intégrant les contraintes populationnelles (productivité, prédation) et les aspects sanitaires

Pêche

Bassin versant de la Clarée :

- **Les cours d'eau** sont tous de **première catégorie**, dans le **domaine salmonicole**, l'espèce repère étant la Truite fario.

Peuplement en place **Truite fario** essentiellement (origine méditerranéenne), ainsi que quelques **Saumons de fontaine** sur les têtes de bassin, au dessus de la truite fario. **Truite arc en ciel** sur les tronçons de rivière bien identifiés et accessibles.

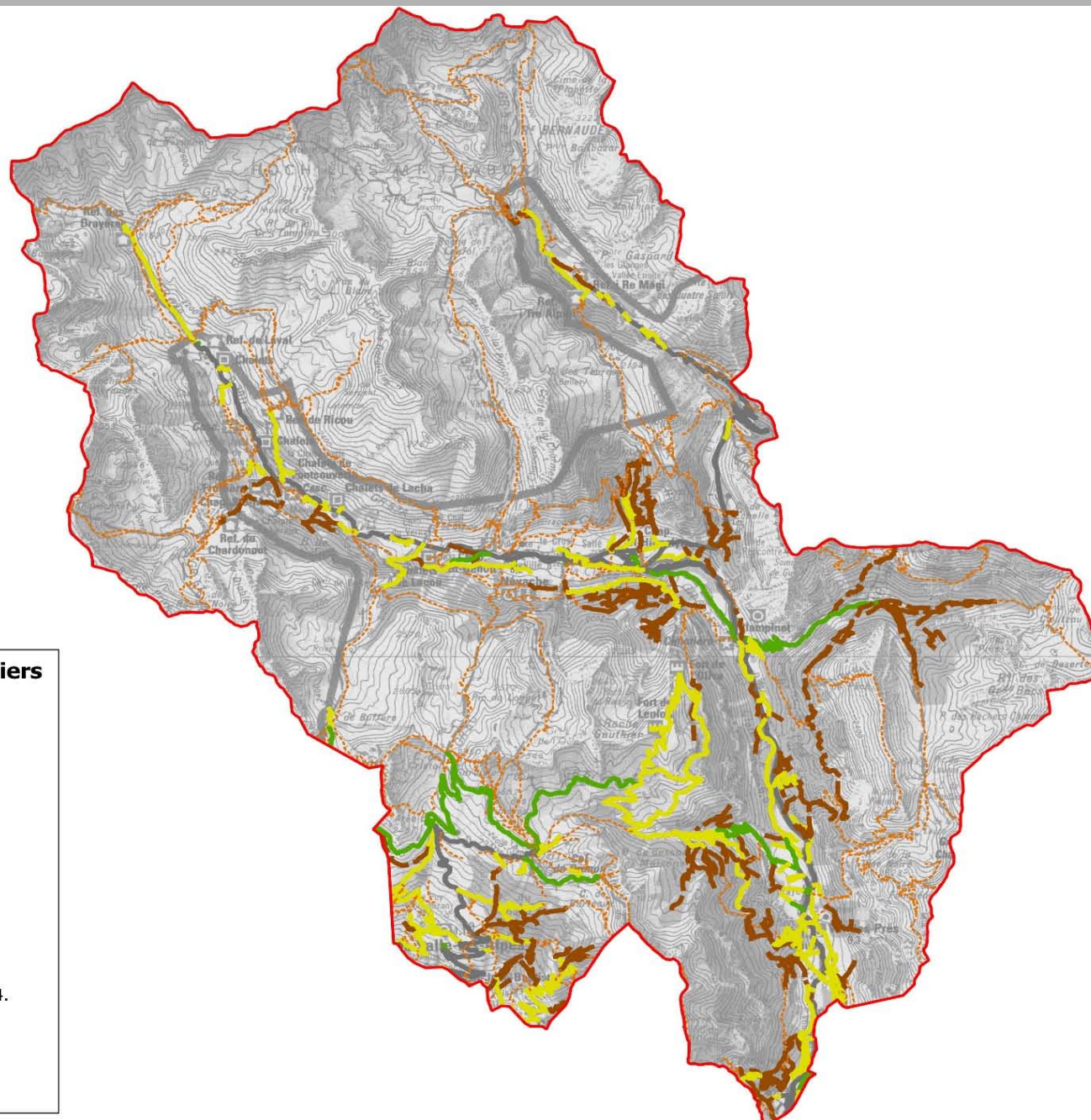
Plus d'alevinage depuis les études génétiques.

- **Les lacs** sont tous situés au-dessus de 1800 m d'altitude et en **classés en première catégorie piscicole**.


Peuplement en place : Truite arc en ciel, Truite fario, Saumon de fontaine, Omble chevalier. **14 lacs sont alevinés** sur le site Natura 2000.

- Propositions d'actions de protection et de gestion du milieu aquatique dans le **Plan départemental pour la gestion du milieu aquatique et la gestion des ressources piscicoles des Hautes-Alpes** (Fédération Départementale des Hautes-Alpes pour la Pêche et la Protection du Milieu Aquatique).






Desserte



Routes, pistes, chemins et sentiers

 Site Natura 2000 "Clarée" (FR9301499)

Equipements de desserte :

-  Routes revêtues
-  Routes empierrées
-  Routes en terrain naturel
-  Chemins et traînes
-  Sentiers

Echelle : 1:115 000

Sources :
Données ONF05 modifiées et complétées.
Fond cartographique : SCAN100©-©IGN2000.
Réalisation : A. Vivat - Mairie de Chorges - 2014.

0 1 2 3 4 km





Problématiques et pistes d'actions

NATURA 2000

Problématiques liées aux activités touristiques

Fréquentation touristique du site importante, aussi bien en été qu'en hiver.
Des risques d'atteintes aux habitats et espèces existent :

- **Divagation avec érosion** (VTT, raccourcis des sentiers de randonnée) ;
- **Dérangement de la faune** (escalade en été, raquettes et ski de randonnée en hiver) ;
- **Piétinement** (autour des lacs par ex.) ;
- **Destruction d'espèces ou d'habitats** lors de l'aménagement de sites (escalade, via ferrata, parking, etc...)
- **Déchets** (autour des zones de stationnement) ;
- **Fréquentation des pistes par des engins motorisés de loisir** (motos trial, quads, voitures 4x4, motos-neige en hiver) ;
- Question de **l'alevinage des lacs d'altitude** ;
- ...

Propositions d'objectifs de gestion

Prairies, pelouses et landines et milieux forestiers :

- Canaliser la fréquentation afin de limiter les impacts sur les habitats et les espèces

Milieux rocheux

- Limiter les impacts des activités de pleine nature sur les habitats et les espèces lors de l'équipement des sites de pratique (escalade, via ferrata, spéléo, canyoning,...)

Milieux humides, lacs

- Canaliser la fréquentation liée aux activités de pleine nature afin de limiter les impacts sur les habitats et les espèces
- Evaluer l'impact des alevinages et agir en conséquence

Faune (insectes, chauves-souris, galliformes)

- Canaliser la fréquentation touristique afin d'éviter les dérangements, en été comme en hiver

Flore

- Canaliser la fréquentation touristique afin d'éviter la destruction, le piétinement ou l'arrachage/cueillette des espèces rares et/ou protégées

Propositions d'objectifs de gestion

Tous projets

➤ Prendre en compte systématiquement, dans tout projet d'aménagement ou d'équipement, la présence et la nécessité de préservation, à l'échelle du site, des habitats et espèces d'intérêt communautaire.

Communication-sensibilisation

➤ Sensibiliser, informer et communiquer auprès des élus, des habitants, du public et des professionnels afin de favoriser l'adoption de « bonnes pratiques » favorables au milieu naturel dans les différents domaines d'activités.



Les contrats Natura 2000

NATURA 2000

Opérations éligibles

Il s'agit d'opérations d'entretien ou de restauration d'habitats ou d'espèces définies dans le DOCOB de chaque site :

- Mise en défens, fermeture des accès
- Information des usagers
- Opérations innovantes au profit d'espèces ou d'habitats.