

Site Natura 2000 « CLAREE »

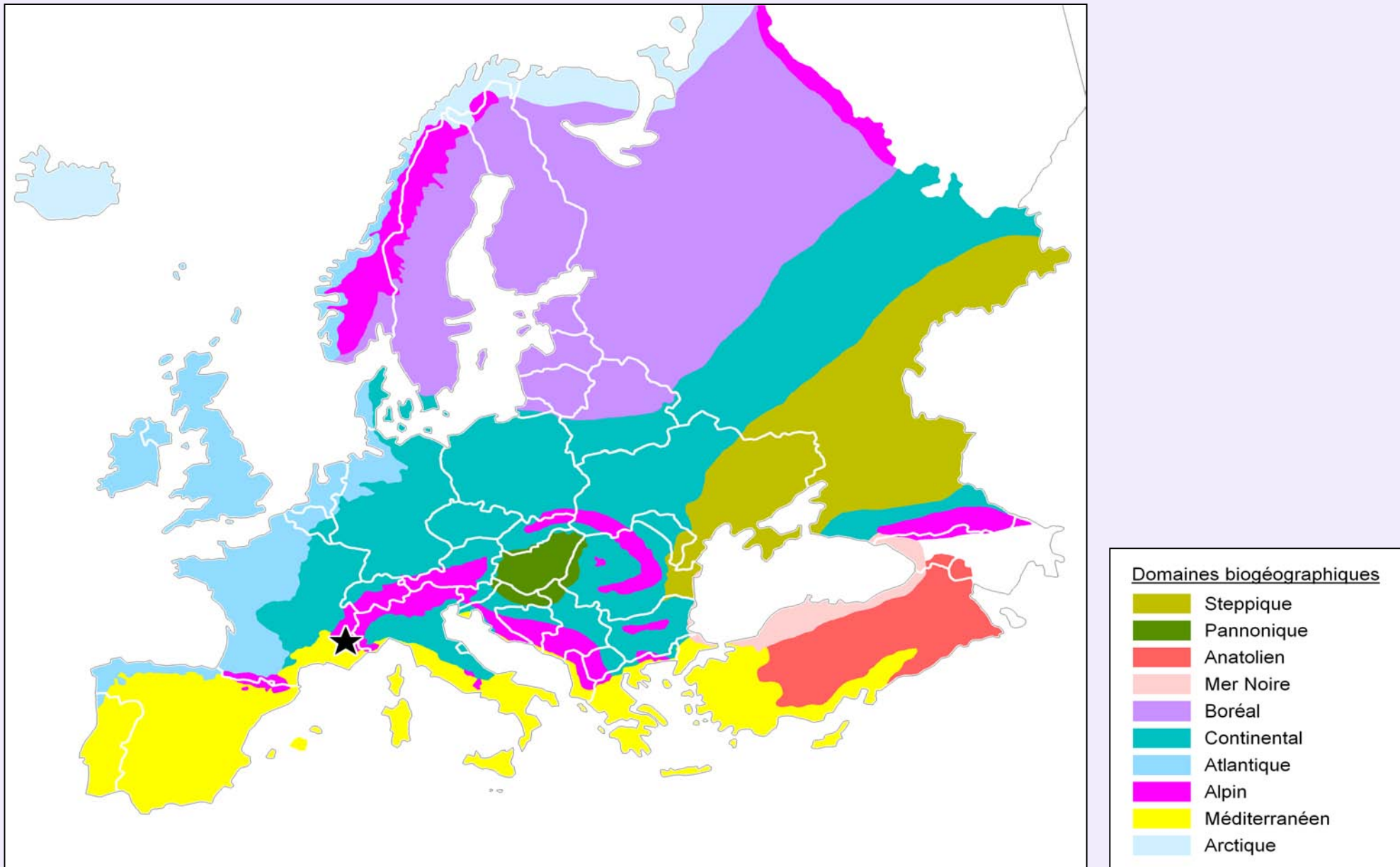
Diagnostic préliminaire des enjeux biologiques

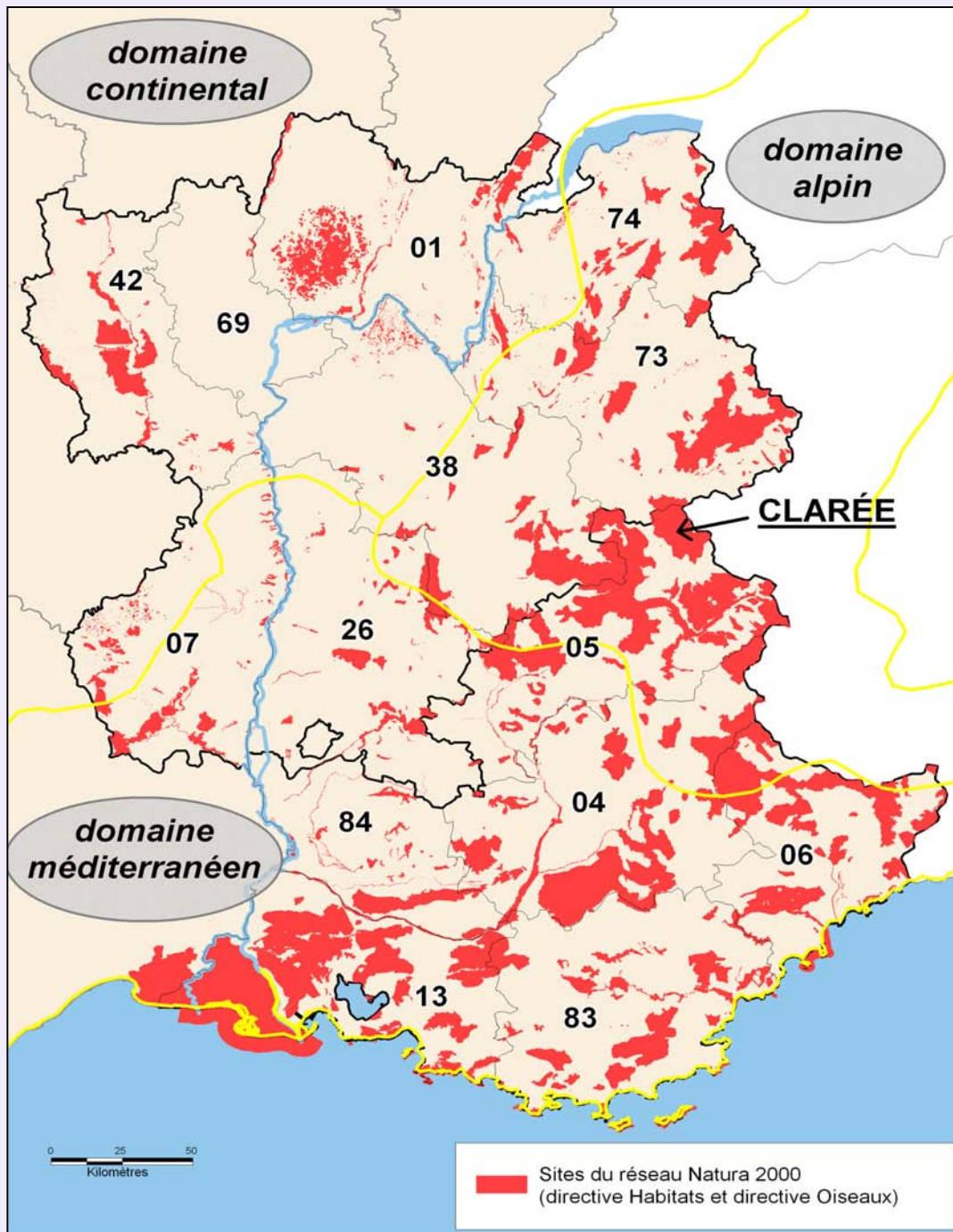


11 juillet 2008

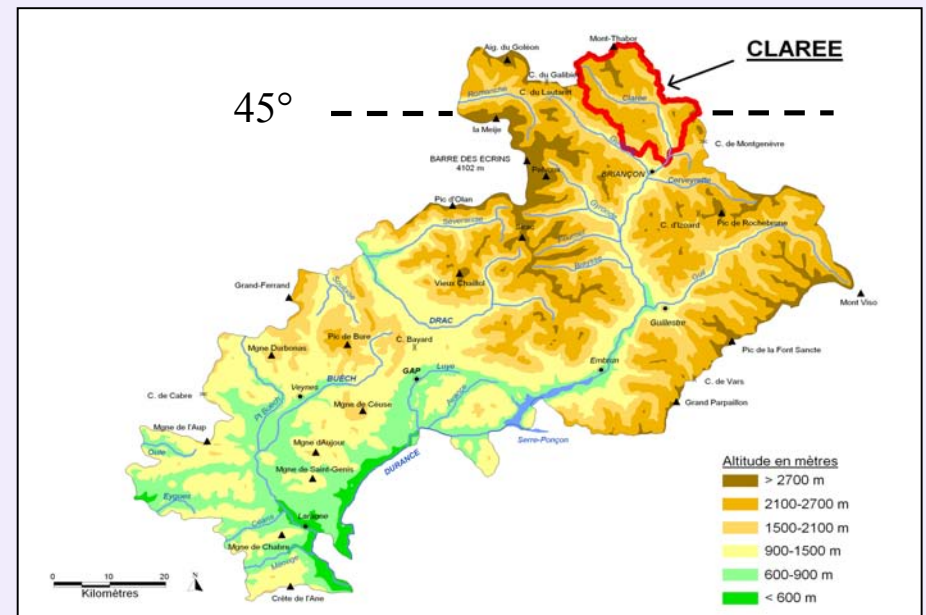


Localisation du site dans l'espace biogéographique européen





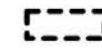
Localisation du site dans le réseau Natura 2000 régional



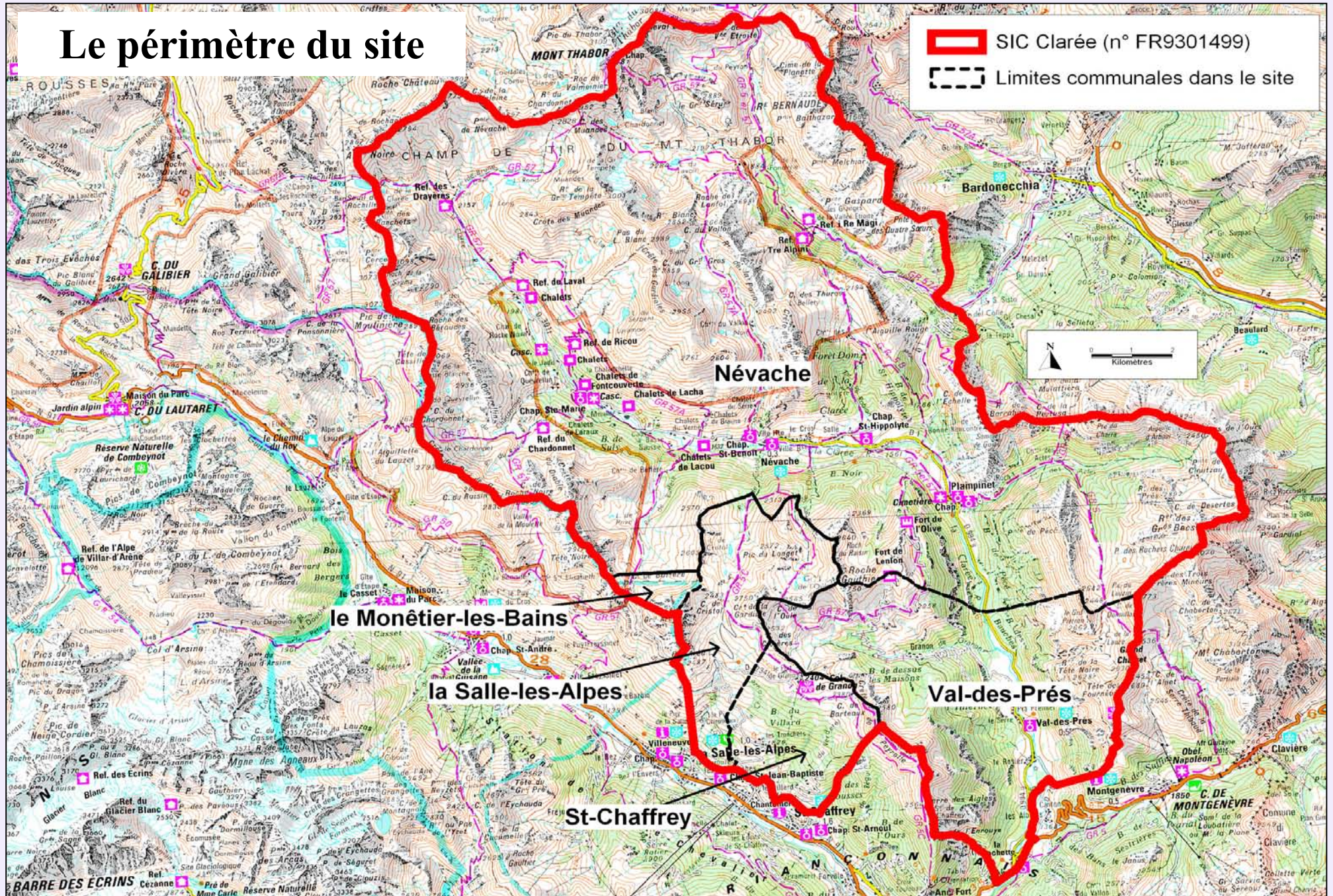
Le périmètre du site



SIC Clarée (n° FR9301499)



Limites communales dans le site



le Monétier-les-Bains

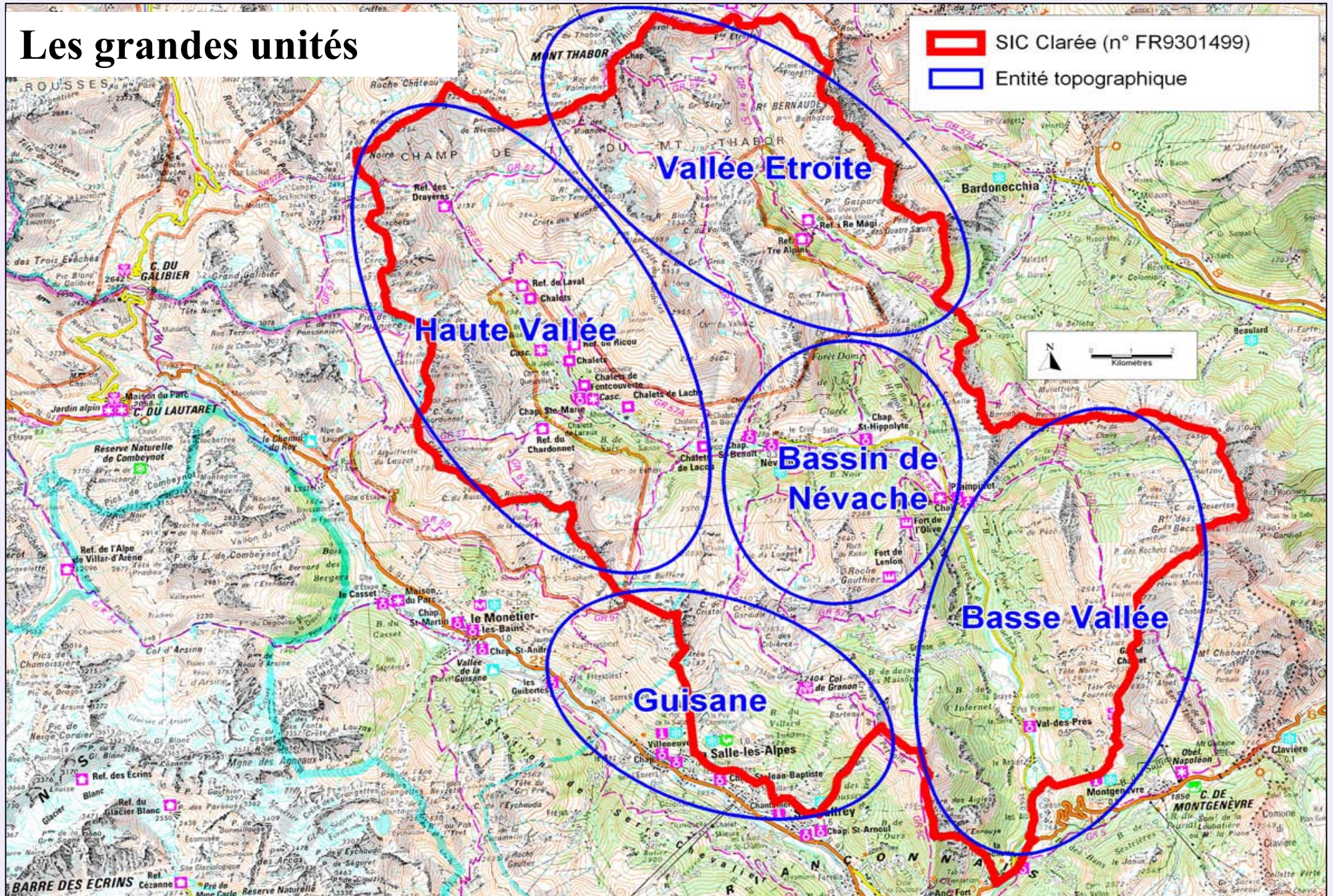
la Salle-les-Alpes

Val-des-Prés


St-Chaffrey

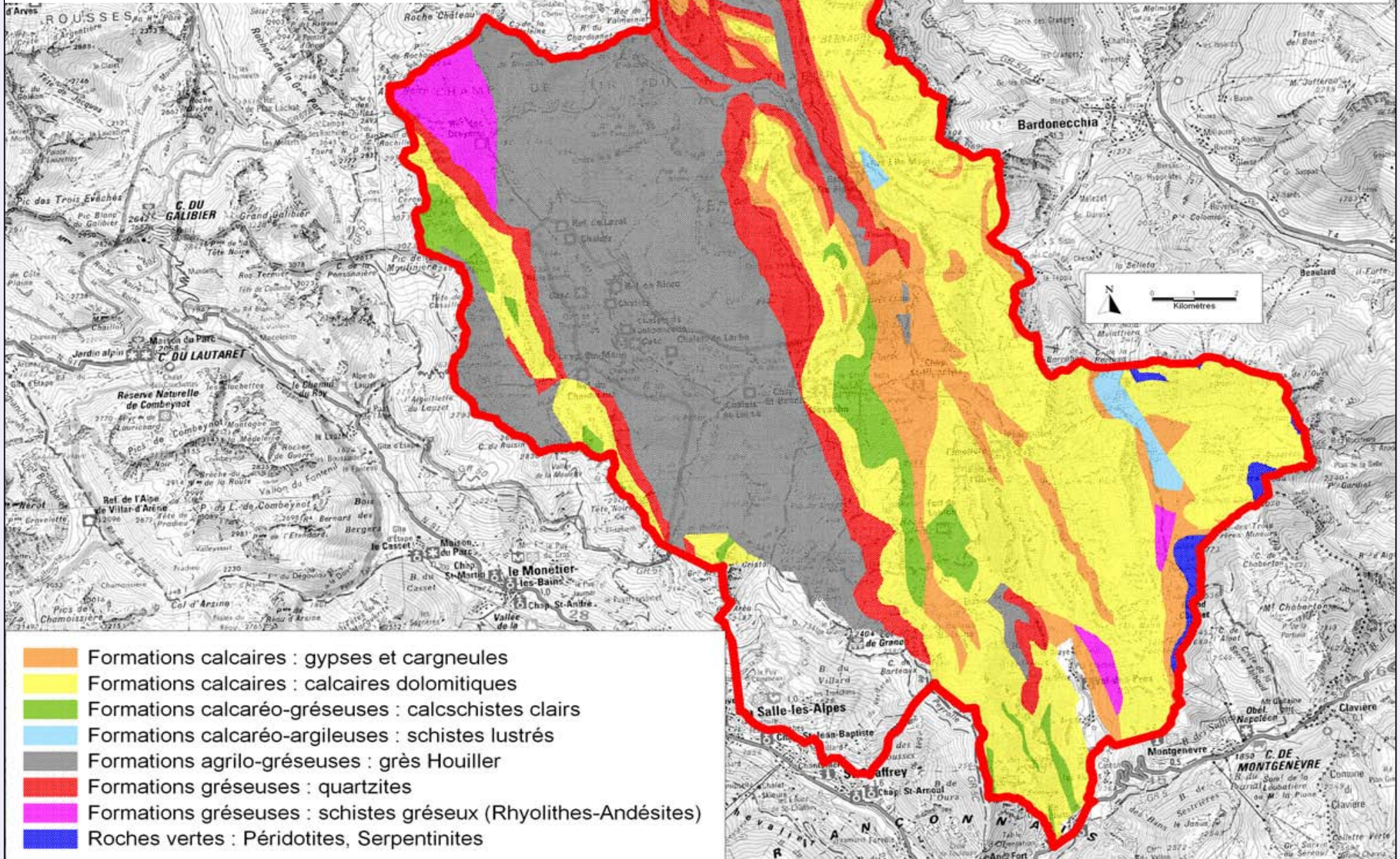
Montgenèvre

Les grandes unités

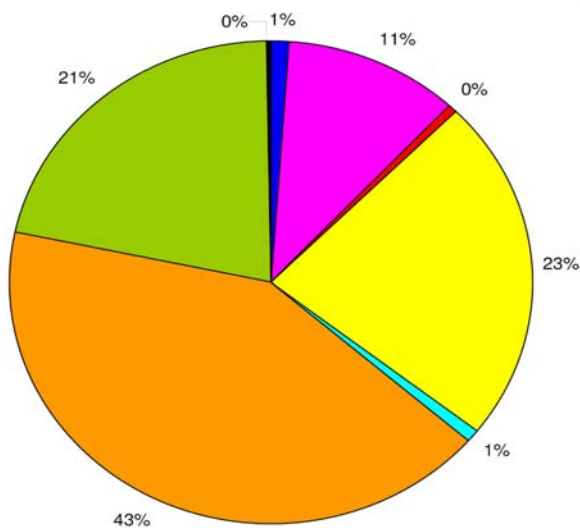


Les unités géologiques

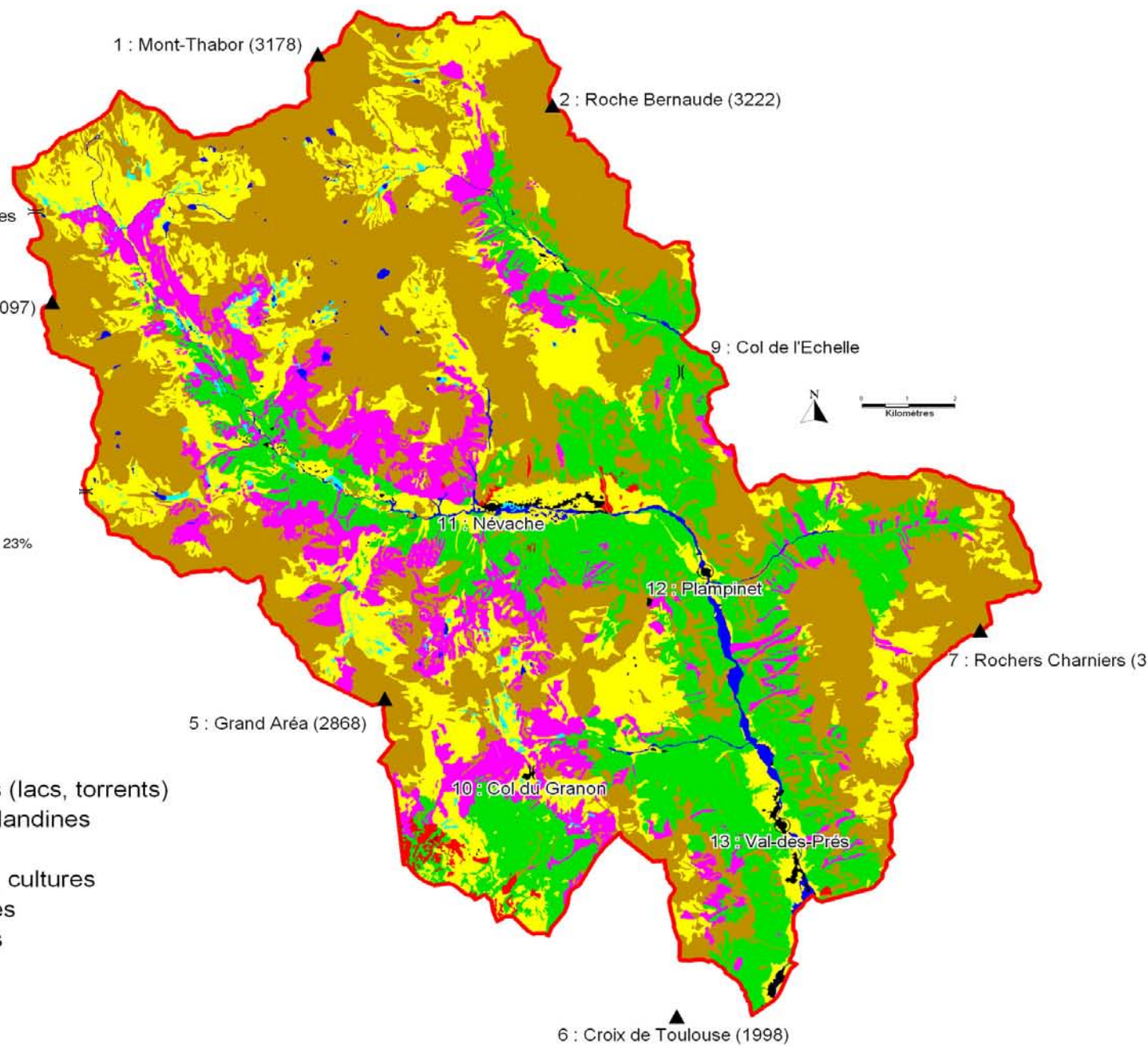
 SIC Clarée (n° FR9301499)



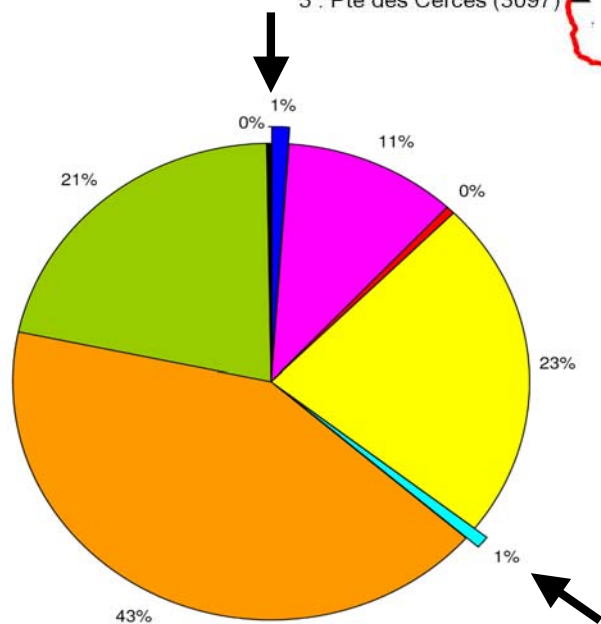
Les grands types d'habitats naturels



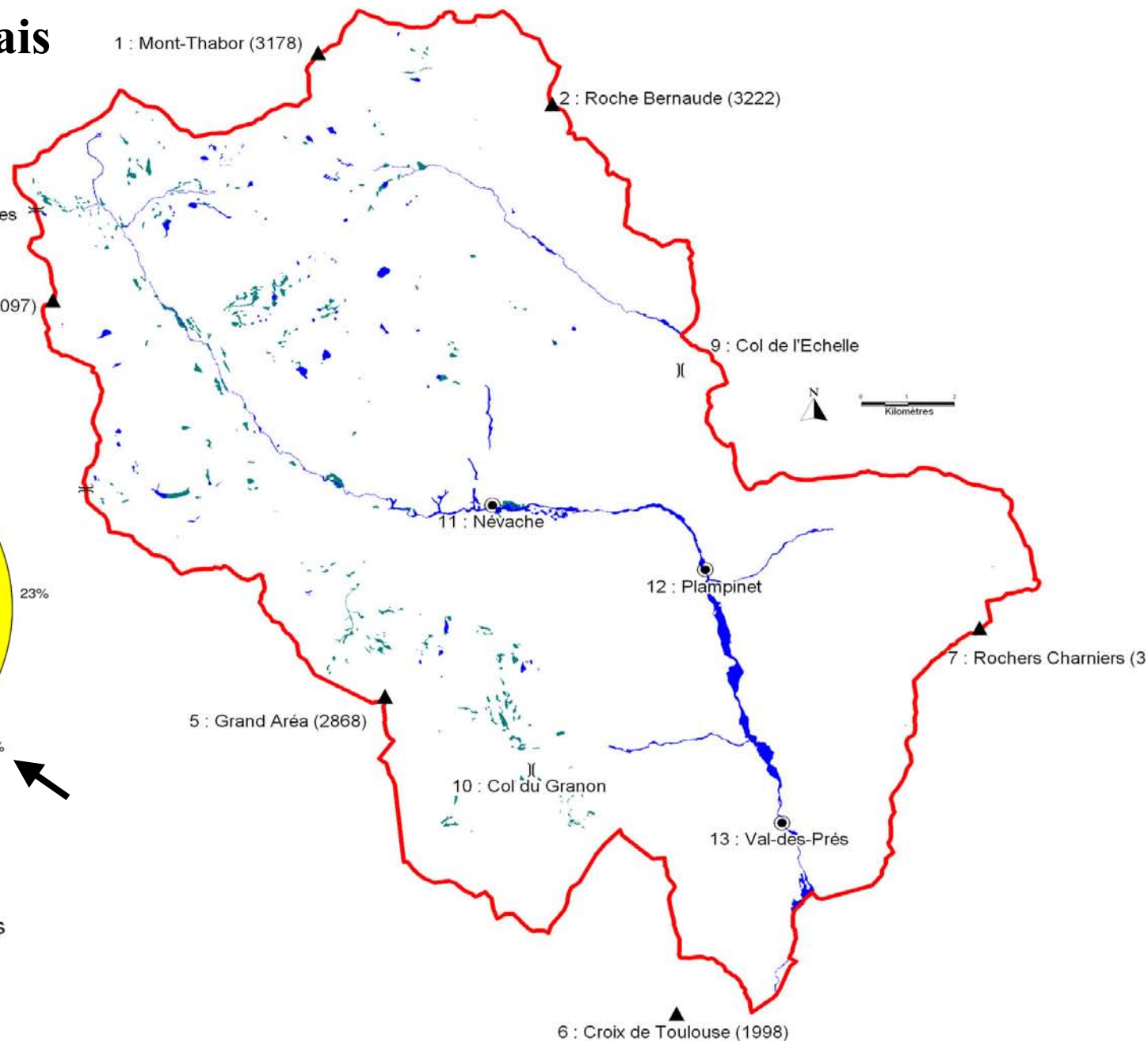
- 3000 - Milieux aquatiques (lacs, torrents)
- 4000 - Landes basses et landines
- 5000 - Landes hautes
- 6000 - Pelouses, prairies, cultures
- 7000 - Marais et tourbières
- 8000 - Falaises et éboulis
- 9000 - Forêts
- 0000 - Zones urbanisées



Lacs, torrents, marais et tourbières



■ Lacs, torrents et ripisylves
■ Marais et tourbières



Lacs, torrents, marais et tourbières



Lac de Cristol



Tourbière en Haute-Clarée

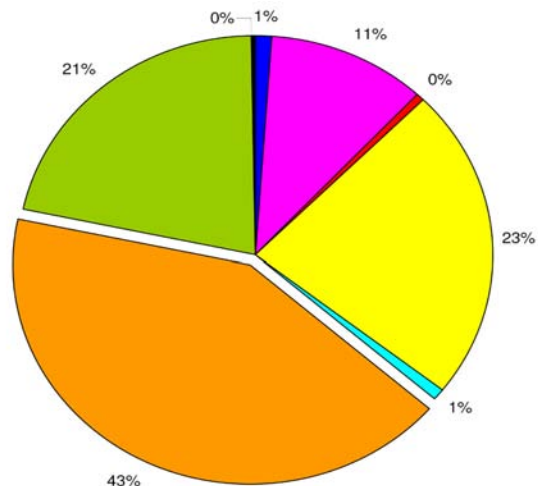


Lit mineur de la Clarée en amont de Val-des-Prés

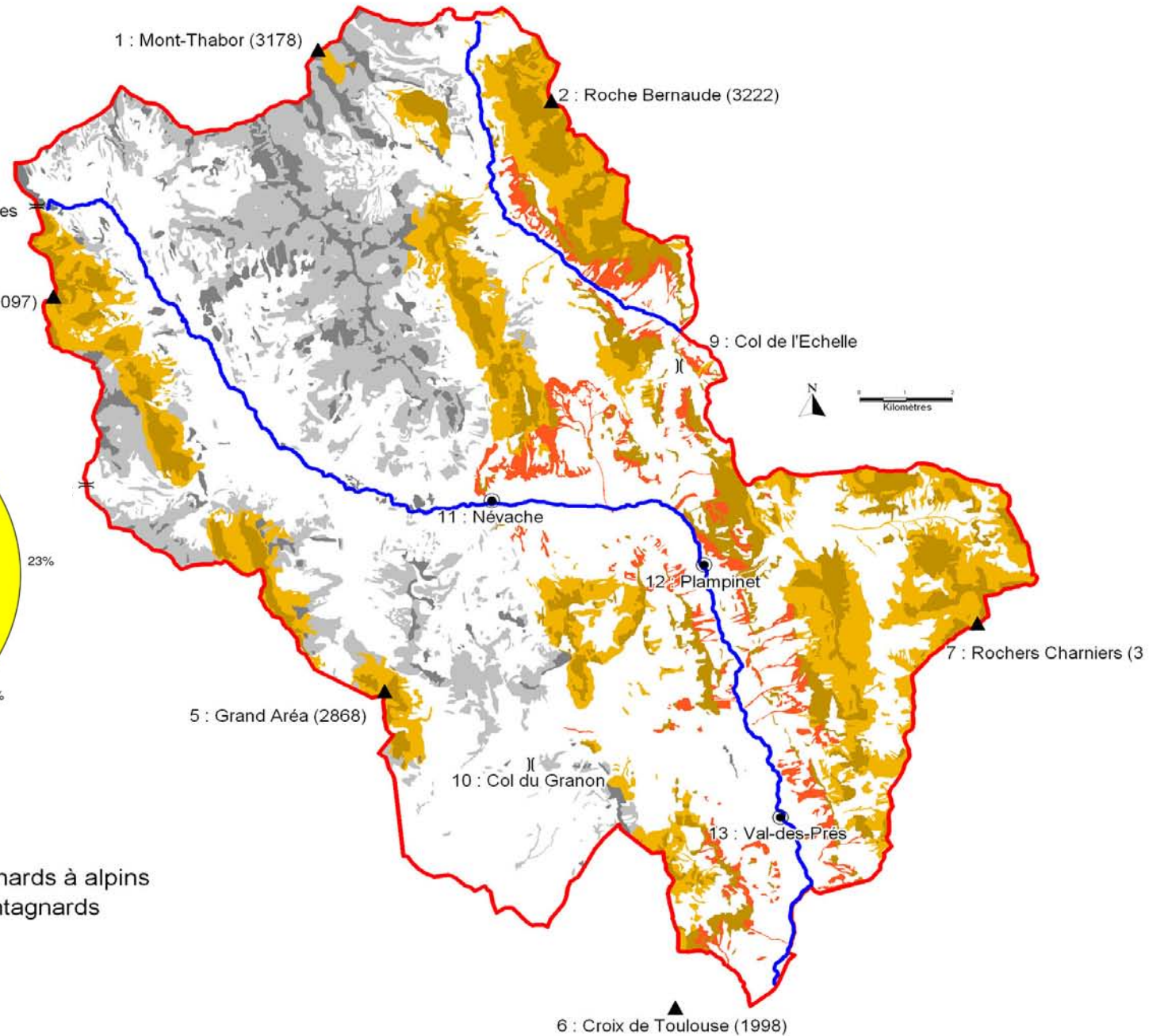


Le marais de Névache inondé (mai 2008)

Falaises et éboulis



- Falaises calcaires
- Eboulis calcaires montagnards à alpins
- Eboulis thermophiles montagnards
- Falaises siliceuses
- Eboulis siliceux



Falaises et éboulis



Grès houiller (verrou glaciaire de la Souchère)



Falaises calcaires sous la crête de Pécé

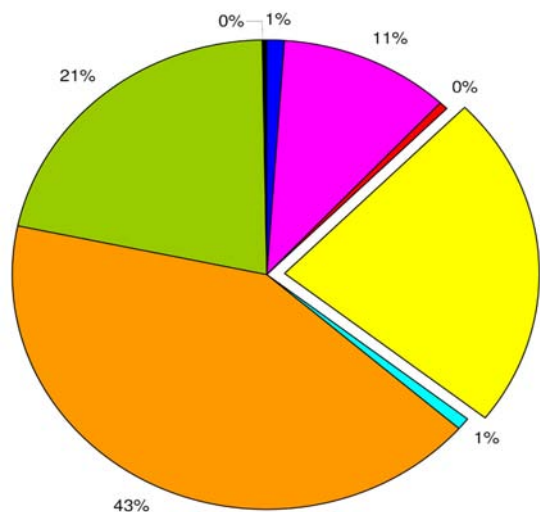


*Éboulis siliceux à *Androsace alpine**

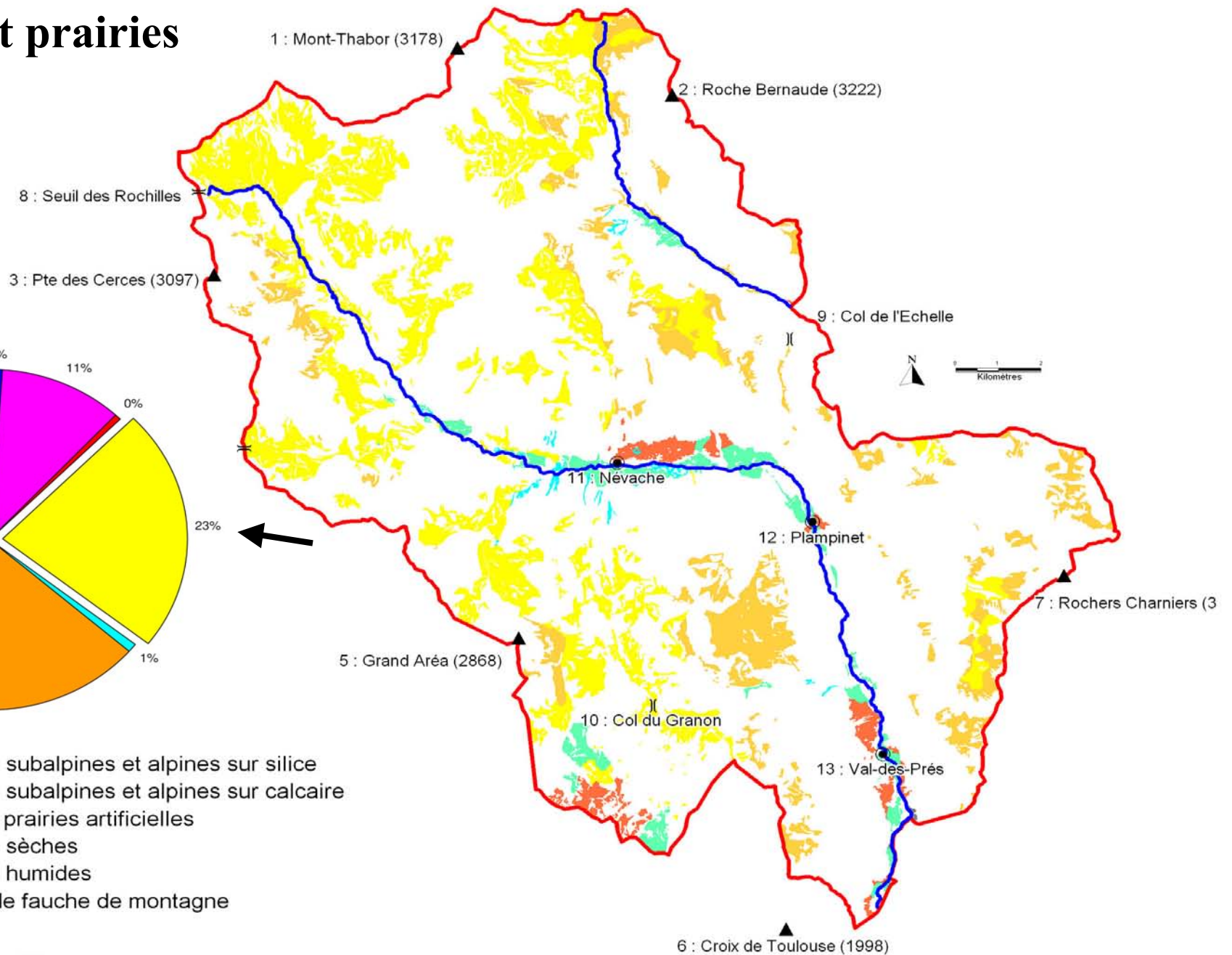


*Éboulis calcaires à *Violette du Mont-Cenis**

Pelouses et prairies



- Pelouses subalpines et alpines sur silice
- Pelouses subalpines et alpines sur calcaire
- Cultures, prairies artificielles
- Pelouses sèches
- Pelouses humides
- Prairies de fauche de montagne



Pelouses et prairies



Pelouses subalpines sur calcaires (Vallée Etroite)



Pelouses fraîches en Haute-Clarée

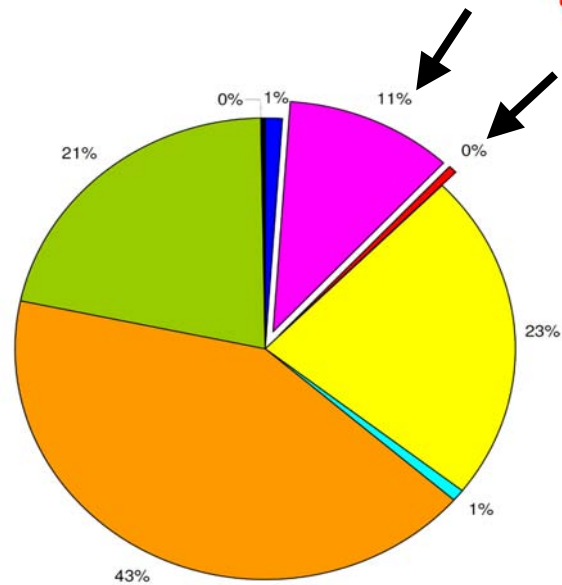


Pelouses sèches (terrasses des Clapières à Névache)

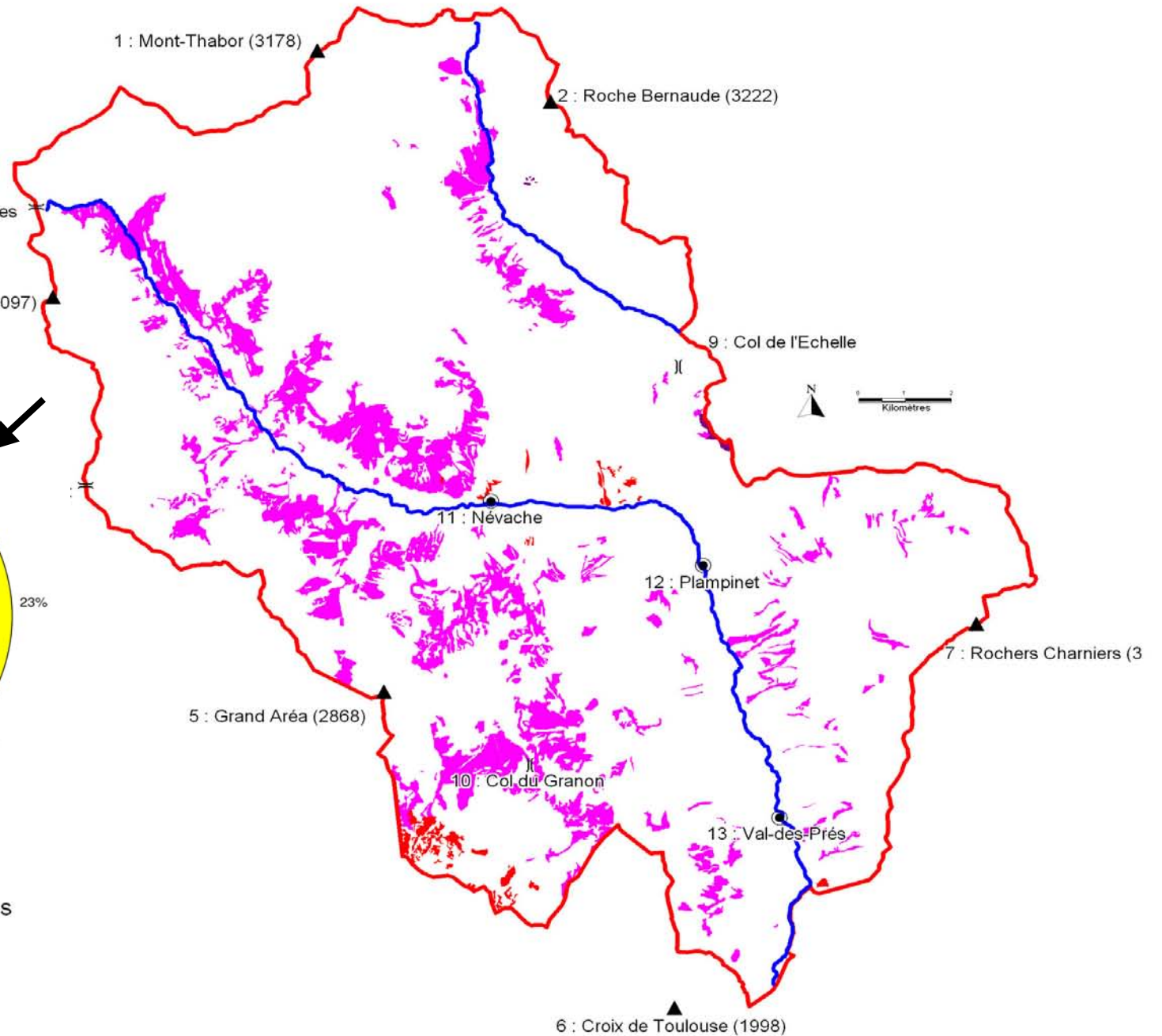


Prairies de fauche en Haute-Clarée

Landes et landines



- Landes basses et landines
- Landes hautes
- Fourrés à Pin mugo



Landes et landines



Lande à Myrtilles et Airelles à l'automne



Pin mugo sur la Côte Névachaise

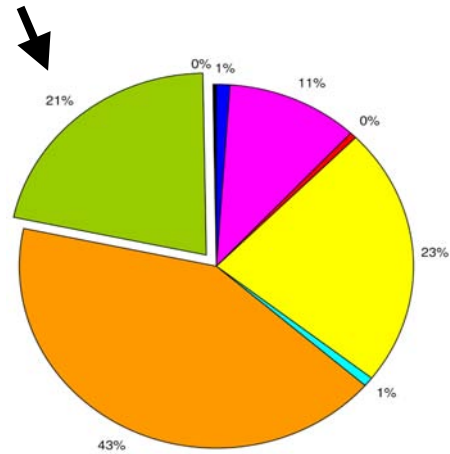


Genévrier, Épine-vinette et Prunier de Briançon



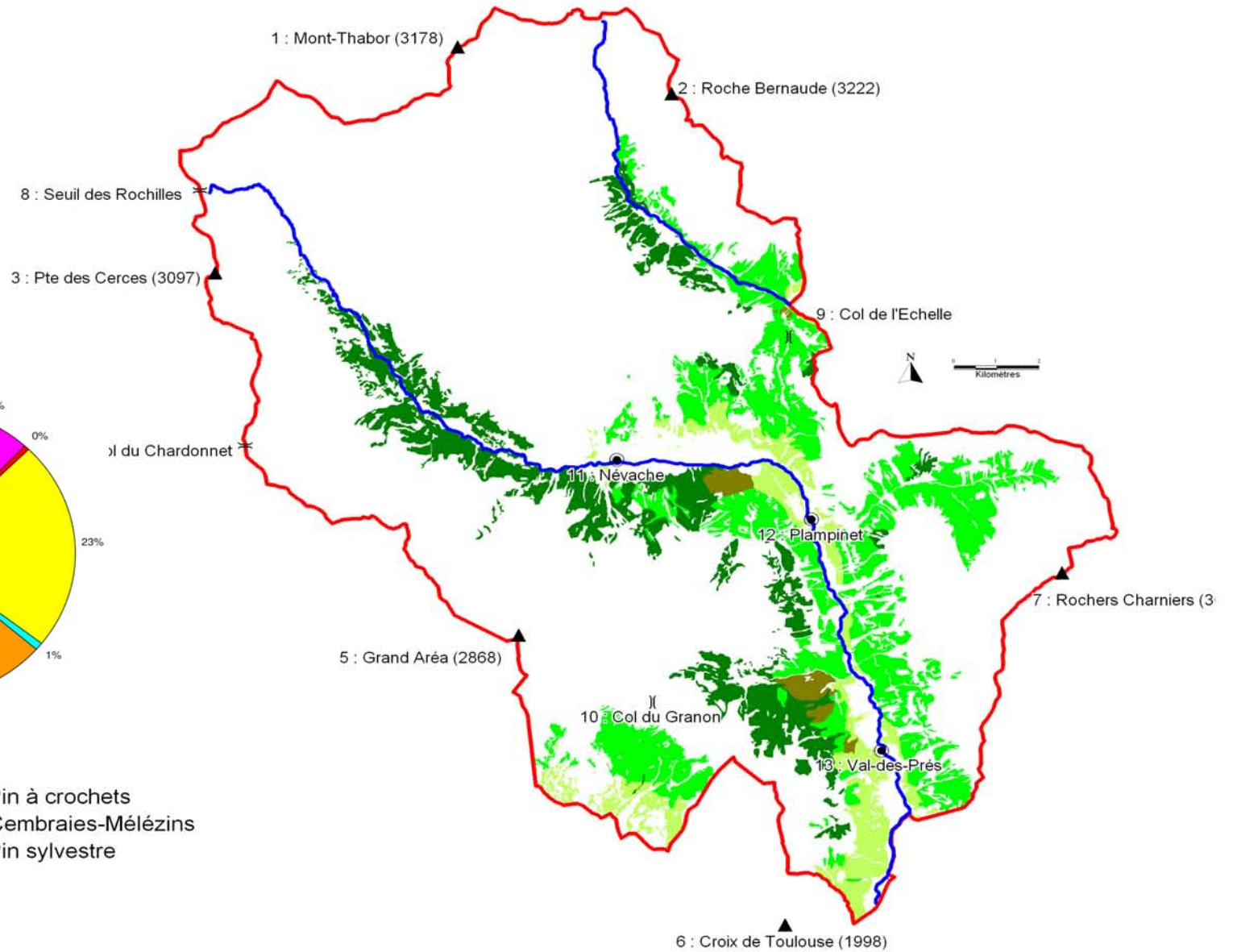
Dracocéphale d'Autriche

Les forêts



- Pinèdes de Pin à crochets
- Mélézins et Cembraies-Mélézins
- Pinèdes de Pin sylvestre
- Sapinières

Philippe Gillot - ECODIR - 2008



Forêts



Pinède mixte (pin sylvestre et pin à crochets)



La Forêt des Thures, depuis le Bois Noir



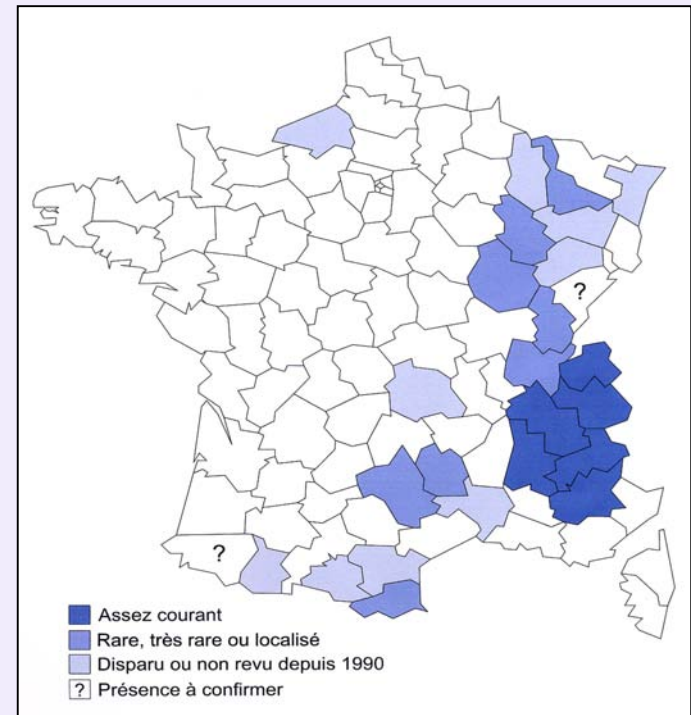
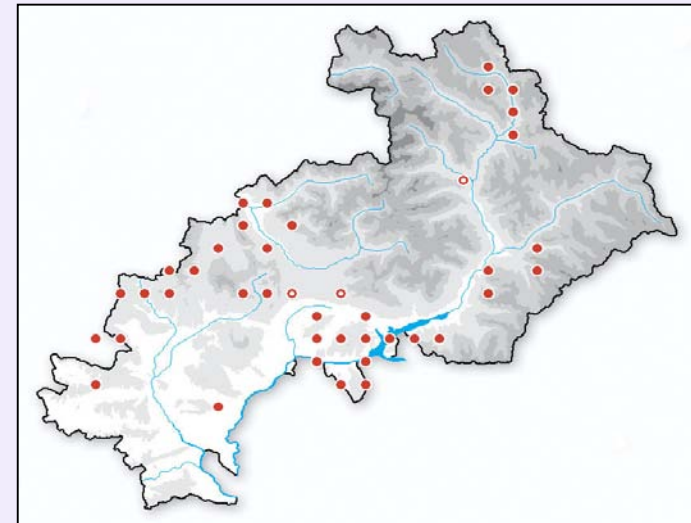
Mélèzin en début de printemps



Sabot de Vénus



Le Sabot de Vénus



Mieux connaître, pour mieux gérer



Prospections entomologiques nocturnes



Prospections ornithologiques



Ecaille



Sphinx



Inventaires biologiques dans le marais de Névache