



Les Ecrins
Parc National

Programme d'accueil et de découverte

été
2011

www.ecrins-parcnational.fr

2011 Année internationale des Forêts



Les propositions de ce programme d'accueil et de découverte sont autant d'invitations à partager le plaisir et l'émerveillement, sans cesse renouvelés, que suscitent les patrimoines de ce territoire protégé.

C'est une offre riche et diversifiée de partager une montagne à taille humaine où les guides, les accompagnateurs, les gardiens de refuges, les gardes-moniteurs du Parc, les hébergeurs, les hôtesses d'accueil, les restaurateurs, les animateurs d'événements, s'efforcent de proposer des découvertes plus ou moins physiques, sensibles, parfois festives, fondées sur des pratiques de terrain, des passions, des échanges, des découvertes et des témoignages de vécus de terrain.

Approches naturalistes, culturelles, artistiques, sportives, ludiques, festives, défis empreints de modestie, tous peuvent vivre la montagne, la comprendre et faire de chacun un interprète de son étonnante richesse. La diversité des propositions nous y incite.

Expositions, audiovisuels, rencontres sur site, conférences, sorties accompagnées, ateliers, fêtes et rendez-vous culturels, sportifs, de pleine nature, nuits magnifiques en refuges agrémentent ce programme 2011.

Renseignez-vous dans les offices de tourisme du territoire, auprès des maisons du Parc, dans le réseau des centres d'information et des musées locaux et vivez ce territoire d'exception !

Pour plus d'informations : www.ecrins-parcnational.fr

2011 est l'Année internationale des Forêts

Dans les Ecrins, c'est l'occasion de mettre un coup de projecteur, à travers plusieurs rendez-vous sur ce monde forestier, qui représente 31% des terres de la planète, et 80% de la biodiversité terrestre... Les liens que nous avons noués et renouvelons sans cesse avec les forêts sont innombrables : imaginaire collectif, histoire, sylviculture, patrimoine forestier, biodiversité, accueil du public en forêt, bois-énergie, bois-matériau ou encore stockage de carbone...



Le guide de terrain du Parc national des écrins présente tous les arbres et arbustes dans leur milieu (230 espèces). Le compagnon indispensable de vos balades en montagne.

Belles découvertes ! Et merci pour vos témoignages, quels qu'ils soient, sur : info@ecrins-parcnational.fr ou actus.web@ecrins-parcnational.fr.

Sauf mention contraire, tous les rendez-vous proposés par le Parc national des Ecrins sont gratuits (conférences, projections, expositions, rendez-vous et rencontres avec un garde-moniteur...). L'accès aux maisons et centres d'information est également libre.

sommaire

page 4	■ Temps forts
page 5	■ Briançonnais 04 92 21 08 49
page 8	■ Vallouise 04 92 23 58 08
page 12	■ Embrunais 04 92 43 23 31
page 14	■ Champsaur 04 92 55 95 44
page 16	■ Valgaudemar 04 92 55 25 19

page 18	■ Oisans 04 76 80 00 51
page 20	■ Valbonnais 04 76 30 20 61
page 22	■ Gap-Charance (Siège) 04 92 40 20 10
page 23	■ L'Agenda
page 28	■ Nouveautés

Découvrez la montagne, on vous accompagne !



Vous avez peu d'expérience de la marche en montagne, vous souhaitez mieux connaître les patrimoines des Ecrins, vous avez envie d'aller plus loin et de découvrir le monde de l'alpinisme ? Pour découvrir les richesses de la montagne en toute sécurité, faites-vous accompagner.

Une nouveauté cette année : nous étendons notre partenariat aux guides de haute-montagne.

En plus des traditionnelles sorties avec les accompagnateurs, des sorties d'initiation à la pratique de l'alpinisme vous seront donc proposées.



Avec les accompagnateurs, partez à la découverte de la faune et de la flore de notre territoire. Au cours de belles randonnées, ils vous feront partager leur passion de la montagne et leurs connaissances du territoire.

Avec les guides, partez à la découverte des glaciers. Une initiation qui vous fera découvrir l'univers de la haute-montagne, ses spécificités, ses valeurs.



Les informations sur les sorties et séjours référencés par le Parc seront disponibles dans les maisons du Parc et sur notre site internet.

Le site internet du Parc national des Écrins www.ecrins-parcnational.fr

Pas une semaine sans une nouvelle « actu » ou une nouvelle « brève » : autant d'informations à découvrir à la une du site internet du Parc national des Écrins pour se tenir au courant de ce qui se passe dans les vallées des Écrins et dans les coulisses du Parc national.

Les différentes rubriques permettent d'accéder aux informations sur les patrimoines, les missions et les actions du Parc. Des dossiers thématiques sont accessibles, sur des sujets aussi variés que les chauves-souris, les lacs, le respect de la faune en hiver...

En ligne également, entre autres rubriques, la base de données du centre de documentation du Parc, des galeries photos, la boutique... Et des documents à télécharger, depuis les dépliants, dossiers techniques, journaux du Parc (L'Écho) et textes institutionnels du Parc, en passant par des documents d'informations pratiques.

Et depuis peu, deux nouveaux modules :

- **«Jeunes découvreurs»**, spécialement conçu pour les 8-12 ans. Avec des fiches ressources et des nouvelles des projets et travaux réalisés en classe ou dans la nature par les enfants des écoles du Parc.

- **le programme d'accueil et de découverte du Parc :**

Tout nouveau tout beau, retrouvez-y toutes les animations du Parc et de ses partenaires dans une interface permettant de faire des recherches à partir de différents critères : secteur géographique, type d'animation, date...

Enfin, n'hésitez pas à transmettre vos témoignages écrits et/ou photographiques de vos découvertes et moments à partager dans les Écrins, ils pourront faire l'objet d'une « actu » sur le site du Parc !



Abonnez-vous gratuitement à la lettre d'information du Parc national des Écrins !

Pour recevoir gratuitement, par courriel, sa lettre d'information, inscrivez-vous directement sur le site internet du Parc :

www.ecrins-parcnational.fr

Chaque mois, cette lettre vous informe des derniers articles publiés.

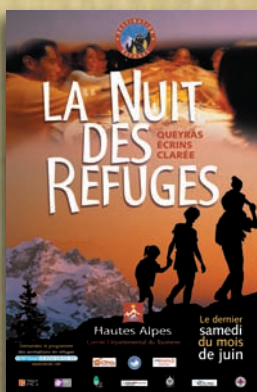
La Nuit des Refuges - Samedi 25 juin

10^e édition dans les refuges des Hautes-Alpes

Quelle nuit magique ! Dix ans déjà... Dix ans que les refuges des Hautes-Alpes ouvrent les portes de leur univers, en musique, de façon théâtrale, par des contes ou des ateliers de découverte sur l'environnement montagnard... Dix ans que les gardiens de refuge concoctent ces soirées pleines de chaleur... Pour vivre une expérience inoubliable : une nuit en refuge.

En cette année mondiale de la Forêt, certains refuges proposent des animations sur la thématique de la faune, la flore et l'environnement.

Un refuge, qu'est-ce que c'est ? C'est d'abord un abri, une halte pour certains qui repartiront dans la nuit vers un sommet ; une destination pour d'autres qui passeront la nuit au chaud avant de redescendre vers la vallée. C'est un lieu d'accueil privilégié, convivial et « montagnard ». Été ou hiver, le refuge est un lieu de rencontre et d'échanges entre alpinistes et randonneurs de toutes origines. Pour tous, c'est le réconfort après l'effort.



La "Nuit des Refuges" est une initiative du conseil général, du comité départemental du Tourisme des Hautes-Alpes et de l'association des Gardiens de refuges des Hautes-Alpes, en partenariat avec le Parc national des Ecrins, le parc naturel régional du Queyras, et le Réseau Education Environnement 05 & Ecrins, le Club Alpin Français et les professionnels de la montagne.

Repères

Samedi 25 juin 2011 - Environ 25 refuges participants - Des soirées contes, musiques, astronomie, rencontres d'auteurs, projection de films.

Tarifs à partir de 30 €/pers., demi-pension comprise.

Il est indispensable de réserver auprès du refuge.

Contact(s) : Comité départemental du Tourisme des Hautes-Alpes

Tél : 08 10 10 11 11 www.hautes-alpes.net

Le Festival du Paysage - Du samedi 11 au lundi 13 juin

Le paysage peut constituer un véritable attrait touristique. C'est à partir de cette idée que le Pays Serre-Ponçon Ubaye Durance a conçu ce festival, pour proposer des offres de découverte «4 saisons» autour du paysage. Un festival en deux temps : du 11 au 13 juin pour la vallée de la Durance et du 23 au 25 septembre pour la vallée de l'Ubaye. Au programme de ces trois jours, mille et une manières de se divertir autour du paysage de montagne : des sorties thématiques, des expositions, des conférences, des ateliers d'écriture, de dessins, et de lecture du paysage, un concert et un bal, des bap-

têmes en mongolfières, des animations pour tous...

À chaque journée son thème :

Samedi 11 : «Paysages à Croquer»

Dimanche 12 juin : «Année internationale des Forêts»

Lundi 13 juin : «Paysages vus d'en haut et vus d'en bas».

Et un menu spécial «Festival du Paysage» à base de produits du terroir pourra être dégusté dans les restaurants partenaires.

Pour en savoir plus : www.tourisme-embrun.com - *Voir le détail des animations proposées par le Parc dans l'Embrunais p 12.*

Les Jeudis des Refuges de l'Oisans

Chaque jeudi, du 7 juillet au 01 septembre



Un toit pour vos rêves...

Chaque jeudi de l'été, les gardiens de refuge font partager leur univers et vous accueillent autour d'une animation spéciale. Les refuges sont souvent perçus comme inaccessibles et réservés aux montagnards aguerris... Il n'en est rien ! Ce sont des lieux de convivialité ouverts à tous. Et les enfants y sont aussi les bienvenus. «Les Jeudis des Refuges» seront animés par différents inter-

venants (naturalistes, gardes-moniteurs du Parc, artistes, astronomes...) lors d'ateliers et de soirées... C'est l'Oisans au sens large qui est concerné par la démarche puisque les refuges de la Haute Romanche y sont également associés.

Tarifs : tous les détails sur www.montagne-oisans.com

Les rendez-vous proposés avec des gardes-moniteurs du Parc sont détaillés dans les pages «Oisans» et «Briançonnais» de ce programme. Il est indispensable de réserver auprès du refuge.

Programme complet : www.montagne-oisans.com

Fête de la nature



Du 18 mai au 22 mai

Cette fête a été imaginée par des amoureux de la nature pour donner à tous le plaisir de découvrir ou redécouvrir ses richesses naturelles, pour renouer des liens forts avec l'environnement. Pendant cinq jours, des professionnels et des bénévoles des réseaux de protection de la nature font découvrir (gratuitement) des espaces connus ou inconnus. Des centaines de balades, dans des lieux familiers comme dans des coins inaccessibles en temps normal, sont organisés par ceux qui en connaissent les moindres détails. Le public est invité à découvrir des espèces emblématiques ou méconnues, à arpenter des territoires parfois familiers sous la conduite de guides naturalistes, pour mieux comprendre le travail et la passion des gestionnaires d'espaces naturels, des forestiers, des acteurs de la protection de la nature qui veillent au maintien de la biodiversité. www.fetedelanature.com

Dans les Ecrins

En Vallouise **vendredi 20 mai :** à la découverte des chauves-souris. Pour en savoir un peu plus sur ces petites bêtes mal connues mais inoffensives et si utiles ! Une projection-causerie avec un garde-moniteur.

En Embrunais **samedi 21 mai :** partager une tournée de surveillance avec un garde-moniteur à Réallon.

En Champsaur **dimanche 22 mai :** les ongulés dans la vallée du Champ-saur. Une sortie avec deux gardes-moniteurs dans la vallée de Champoléon.

En Oisans **dimanche 22 mai :** vallée de la Lignarre. Une sortie de découverte de la flore, de la faune et des paysages avec un garde-moniteur.

En Briançonnais **samedi 21 mai :** sur les traces de chauves-souris, projection et sortie avec une garde-monitrice.

Briançonnais

Maison du Parc

Place Médecin Général Blanchard - 05100 Briançon - tél. 04 92 21 42 15 - brianconnais@ecrins-parcnational.fr
Du 01/07/2011 au 30/08/2011 : tous les jours de 10h à 12h et de 15h à 19h.

Le reste de l'année de 14h à 18h sauf samedi, dimanche et jours fériés.

Trois étages à découvrir. Documentation, cartes, topo-guides, produits et ouvrages du Parc.
Possibilité de visites guidées pour les groupes, sur réservation. Entrée libre.

[Expositions & centres d'accueil]

> A la maison du Parc du Briançonnais

Installée aux pieds de la cité médiévale fortifiée par Vauban, inscrite au patrimoine Mondial de l'Unesco depuis 2008, la maison du Parc national des Écrins à Briançon est un lieu d'accueil, d'information et d'échanges. Trois étages à découvrir.

Documentation, cartes, topo-guides, produits et ouvrages du Parc.

- **«Le Parc national des Écrins»** : l'exposition permanente met en valeur toutes les spécificités de ce territoire remarquable. Tout au long de votre visite, vous découvrirez à travers différentes salles, maquettes, dioramas et projections, le milieu montagnard dans toute son intimité.
- **«La montagne c'est quoi ?»** : une «mini-expo» ludique et interactive, à partir de mots d'enfants évoquant la montagne.
- **«L'histoire du ski en Briançonnais»** : à l'étage de la maison du Parc, un musée municipal qui retrace l'arrivée du ski dans le Briançonnais.



> Centre d'accueil du Lautaret

Tous les jours du 20 juin au 30 août 2011 de 11h30 à 18h Tél. 04 92 24 49 74

Sous le regard de la Meije (3983 m) et dans le décor des magnifiques prairies célébrées par les grands noms de la botanique, l'ancien hospice du col du Lautaret dit «Refuge Napoléon» abrite le centre d'accueil et d'information du Parc

Projections, documentation, ouvrages du Parc. Accessible aux personnes à mobilité réduite - Entrée libre.

■ «Territoire Ecrins : le Briançonnais»

le Briançonnais. Exposition sur les patrimoines du Briançonnais, dans la collection des expositions Territoires, qui présentent les spécificités de chacun des sept secteurs géographiques du massif : «L'homme face à la montagne, Haute-Romanche et Haute-Guisane, à la rencontre des contrastes». Du 15 juin au 31 août.

> Centre d'accueil du Casset

Le Monétier-les-Bains

Du 01/07/2011 au 30/08/2011 : tous les jours de 14h30 à 19h, sauf le mardi.

A l'entrée du hameau du Casset et à proximité du cœur du Parc, une halte avant ou après votre promenade.

Projections, documentation, ouvrages du Parc.

Entrée libre.

■ «La montagne c'est quoi ?»

La montagne racontée aux enfants par deux enfants, Fred et Adèle, accompagnés de Rosalie, un drôle d'insecte qui vit dans les forêts de montagne. Exposition « dessinée », très pédagogique, qui tente de répondre à la question titre en abordant les questions des caractéristiques naturelles, de l'adaptation, de l'aménagement. Avec un questionnaire pour les enfants.



Les Agneaux et le glacier du Casset depuis le Grand Lac

[Projections de films]

Rendez-vous avec un garde-moniteur du Parc : film ou diaporama à l'appui, il vous parle du thème proposé. Les projections seront suivies d'un temps d'échanges avec un garde-moniteur.

> Salle du Dôme à Monêtier-les-Bains, à 21h

Lundi 4 juillet : «La falaise aux pèlerins»

Production Aster, film réalisé par Jean-Philippe Macchioni, présenté par un garde-moniteur du Parc. Le faucon pèlerin a été pendant des siècles en Europe l'oiseau des rois et des nobles seigneurs. Nul hasard à cela. Aucun rapace ne réunit en effet à lui seul autant de perfection à la fois esthétique, physique et sensitive. Ce film a été tourné grâce à une caméra installée en pleine falaise.



Lundi 01 août : «Entre chiens et loups» - Film réalisé par Sylvain Menoud et présenté par un garde-moniteur du Parc, qui offre des images infrarouges exceptionnelles d'attaques nocturnes de loups sur un troupeau d'ovins. Tourné dans le Mercantour par des agents du Parc national durant les étés 2000 et 2004, à l'aide d'une caméra haute technologie.

Lundi 22 août : «Les marmottes du grand rocher»

La vie quotidienne d'une famille de marmottes. Film réalisé par Erik Lapiéd, présenté par un garde-moniteur du Parc. Ce film raconte l'histoire des marmottes vivant au cœur des Alpes, de leur sortie de l'hibernation jusqu'à l'automne et leur retour au sommeil. La vie quotidienne, les conflits familiaux, les problèmes de voisinage...

Lundi 29 août : «Les géants du Caire» (vautours fauves)

Film présenté par un garde-moniteur du Parc. Surnommé l'éboueur de la nature, le vautour fauve avec ses 2,70 m d'envergure est certainement le plus majestueux des rapaces. Ce film a été tourné dans la Drôme provençale.



> Place de la Mairie à Monêtier-Les-Bains, à 21h15

Repli salle du Dôme en cas de pluie.

Lundi 11 juillet : «Les marmottes du grand rocher»

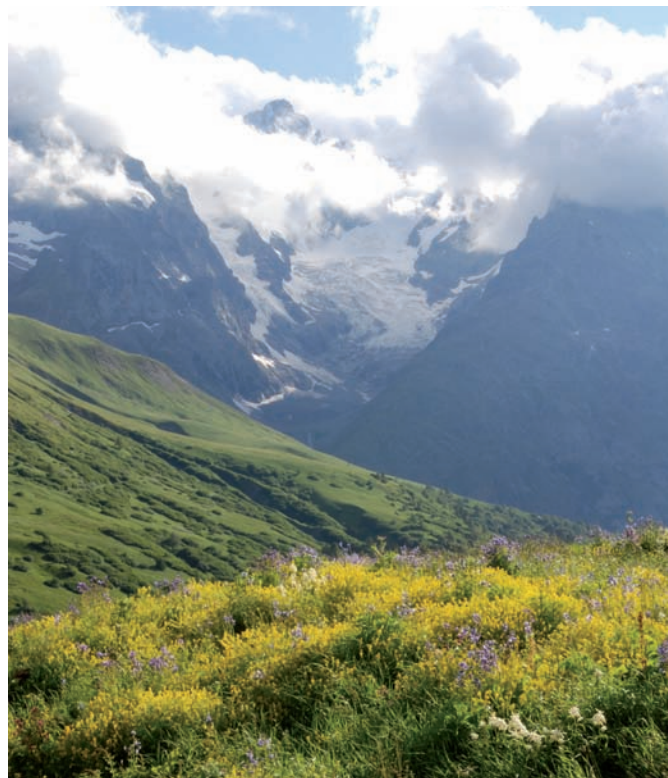
La vie quotidienne d'une famille de marmottes. Film réalisé par Erik Lapiéd, présenté par un garde-moniteur du Parc. Ce film raconte l'histoire des marmottes vivant au cœur des Alpes, de leur sortie de l'hibernation jusqu'à l'automne et leur retour au sommeil. La vie quotidienne, les conflits familiaux, les problèmes de voisinage (aigles, renards), la vie sous terre ou la naissance des petits, venez découvrir la vie des marmottes en montagne.

Lundi 8 août : «Vivre en montagne, s'adapter ou disparaître»

Un film de Laurent Cistac (Aster), présenté par un garde-moniteur du Parc. L'affirmation est vraie pour les plantes, et les animaux. Elle l'est aussi pour les hommes !

Mardi 16 août : «Vertige d'une rencontre»

Le film d'une histoire naturelle où se mêlent émotions, humour et beauté des images. Réalisé par Jean-Michel Bertrand, naturaliste, qui a obtenu le grand prix du meilleur film au festival International du film nature de Namur 2009.



[Rencontres avec un garde-moniteur]

> Au centre d'accueil du Lautaret, les mardis à 17h

- 5 juillet : bouquetin, chamois.. Seigneur et Prince de nos montagnes
- 12 juillet : vautour.. éboueur émérite de la nature
- 19 juillet : fleurs de montagne
- 2 août : la vie secrète du bouquetin et de ses cousins à cornes

- 26 juillet, mardi 16 août : glaciers des Ecrins
- 9 août : histoire de marmottes
- 23 août : les sales bêtes ! Le blaireau, le putois, la fouine, la martre, la belette et l'hermine, la vipère aspic, le renard roux, l'ours, le loup gris...!

>Au centre d'accueil du Casset, les jeudis à 17h

- 7 juillet : histoire de marmottes
- 14 juillet : les glaciers des Écrins
- 21 juillet : la vie secrète du bouquetin et de ses cousins à cornes
- 28 juillet : fleurs de montagne

FETE DE LA NATURE

Sur les traces des chauves-souris

- **Samedi 21 mai** : projection puis sortie de découverte en matinée au départ du centre d'accueil du Casset, animées par Claire Broquet, garde-monitrice du Parc. Le temps d'une balade tranquille du Casset au Lauzet, repérage des lieux de vie possible des chauves-souris. Une autre façon de mieux connaître ces petites bêtes si utiles. Prévoir un pique-nique.

Rdv centre d'information du Casset à 8h, 15 personnes maximum.
Sur inscription uniquement (04 92 21 42 15 ou 04 92 24 53 27),
sortie maintenue à partir de 5 personnes minimum.



- 4 août : histoire de marmottes
- 11 août : les lacs glaciaires d'Arsine
- 18 août : chamois au fil des saisons
- 25 août : les sales bêtes ! Le blaireau, le putois, la fouine, la martre, la belette et l'hermine, la vipère aspic, le renard roux, l'ours, le loup gris... !!!



LES JEUDIS DES REFUGES

- **Le 11 août, au refuge de l'Alpe de Villar d'Arène à 19h45 :**

Le gardien du refuge vous fait partager son univers. Il vous accueille autour d'une animation spéciale, une rencontre privilégiée avec un garde-moniteur du Parc.

«**Grands rapaces des Alpes**» : victimes de persécutions pendant des décennies, les grands rapaces sont de retour dans les Alpes : aigle royal, vautour, gypaète barbu.

Qui sont vraiment ces planeurs infatigables ? Frédéric Goulet, garde-moniteur, lèvera un coin du voile sur leur vie et sur l'état actuel de leur population au cours d'un diaporama illustré de nombreuses photographies.

Inscription obligatoire auprès du refuge (04 76 79 94 66).

Avec nos partenaires



- **Les Floralies - Maison de la montagne - Serre chevalier 1400**

Du 29 juillet au 31 juillet.

Une exposition de quelque 600 espèces de la flore alpine : des spécialistes sillonnent les allées pour présenter aux visiteurs les caractéristiques de tous ces joyaux du milieu naturel : un rendez-vous proposé par l'Association «Serre-Che Nature», le Jardin alpin du Lautaret, le Parc national de Écrins et l'Office national des Forêts. Un stand proposera les nombreuses éditions du Parc, avec l'hôtesse et un garde-moniteur du Briançonnais.

Ouvert au public le vendredi de 14h à 19h ; samedi et dimanche de 10h à 19h sans interruption. Entrée 2 euros, gratuit pour les moins de 12 ans. Contact(s) : office du tourisme de Serre-Chevalier (04 92 24 98 98).



- **Foire aux bestiaux d'automne de Monétier-les-Bains**

Samedi 10 septembre

Un rendez-vous important pour les éleveurs, un moment fort de convivialité et de rencontres. Elle rassemble des acheteurs venus de Haute-Savoie et des éleveurs de vaches Abondance, cette race qui fournit le lait des reblochons et autres spécialités savoyardes.



Diffusion du film de Xavier Petit «**Gouverner jour après jour**», qui retranscrit le quotidien d'un groupe de jeunes agriculteurs pendant une année. La diffusion de ce documentaire qui témoigne de la réalité de l'agriculture de montagne sera l'occasion d'une discussion avec un garde-moniteur. A 10h, salle du Dôme à Monétier-les-Bains. Contact(s) : maison du Parc de Briançon ou office du tourisme de Monétier-les-Bains (04 92 24 98 99).

Maison du Parc

05290 VALLOUISE - tél. 04 92 23 58 08 vallouise@ecrins-parcnational.fr
Du 1/05/2011 au 15/06/2011 et du 1/09/2011 au 11/09/2011 : tous les jours de 14h à 18h sauf le lundi.

Du 1/07/2011 au 31/08/2011 : tous les jours de 10h à 12h et de 14h30 à 18h30.

En dehors de ces périodes : du mardi au vendredi de 13h30 à 17h30.

Information, documentation, maquette, expositions, projections, vente des produits et ouvrages du Parc. Visites guidées pour les scolaires, réservation obligatoire.

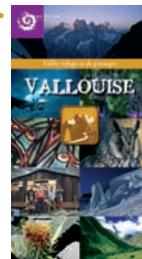
Le sentier botanique et d'interprétation

Aux abords de la maison du Parc, il permet une découverte des milieux et des espèces. Accès libre, gratuit, facile et familial.

[Expositions & centres d'accueil]

> A la maison du Parc

- **«Territoires Écrins : la Vallouise»** Une exposition toute en image sur les patrimoines de la vallée, dans la collection des 7 expositions Territoires du Parc, une pour chacun des secteurs.
- **«Glaces, éternelles et éphémères»** Les photographies de l'ouvrage de Christian Larit : un voyage périlleux et changeant dans les crevasses du glacier Blanc, du Tabuchet et autres grands ensembles glaciaires.



> Centre d'accueil du Pré de Mme Carle.

- **Juin et septembre** : tous les jours de 11h à 17h30. Du 1/07/2011 au 31/08/2011 : tous les jours de 11h30 à 18h. Information, documentation, exposition sur les glaciers, vente des produits et ouvrages du Parc. Observations ponctuelles de la faune à la longue-vue. Exposition sur les glaciers, maquette.

[Conférence, Projections - Causeries]



> Fête de la Nature

Vendredi 20 mai : à la découverte des chauve-souris

Pour en savoir un peu plus sur ces petites bêtes mal connues mais inoffensives et si utiles ! Avec Marie-Geneviève Nicolas, garde-monitrice en Vallouise. A la maison du Parc à 18h.



> A la maison du Parc, à 21h :

■ **Mardi 05 juillet** : à la découverte des chauves-souris

Projection conférence suivie d'une petite sortie nocturne à proximité de la maison du Parc, avec Marie-Geneviève Nicolas, garde-monitrice du secteur de la Vallouise.

■ **Mardi 12 juillet** : la signature des plantes, l'observation de la nature au service de la santé

Une rencontre sur les plantes, leur identification et leurs propriétés traditionnellement déduites de leur aspect ou «signature», qui sera suivie le lendemain par une sortie sur le terrain pour les plus chanceux (nombre de places limité) avec Nathalie Ruiz-Sialve, phytoherboriste et accompagnatrice en montagne partenaire du Parc.

■ **Vendredi 15 juillet** : «Glaces», rencontre avec Christian Larit

En ouverture de Montagne en Fête, le Parc propose une rencontre avec Christian Larit, photographe, qui nous transportera dans l'univers de son livre «Glaces». Avec Guillaume Christian, guide de haute-montagne, quelques «secrets de fabrication» seront dévoilés.

■ **Mardi 19 juillet** : un aperçu de la biodiversité du Briançonnais

Avec Claude Rémy, association Arnica Montana.

■ **Mardi 26 juillet** : «Vivre en montagne, s'adapter ou disparaître»

Un film tourné dans les Ecrins par Laurent Cistac, dans lequel un parallèle est fait entre l'adaptation des animaux, des plantes et des hommes aux conditions de vie de la montagne. Avec Thierry Maillet, chef de secteur de la Vallouise.

■ **Mardi 2 août** : Métamorphose

Un diaporama sur la nature des Ecrins au fil des saisons, avec Robert Chevalier, garde-moniteur du secteur de la Vallouise.

■ **Mardi 9 août** : les galliformes de montagne

A travers ses magnifiques photos, Jean Guillet nous fera partager sa passion pour les perdrix et les tétras lyre.

■ **Mardi 16 août** : les bruits de la nuit

Projection-jeu à la découverte des bruits de la nuit, avec Blandine Delelatte, garde-monitrice du secteur de la Vallouise.

■ **Mardi 23 août** : architecture traditionnelle d'ici et d'ailleurs

A la découverte du patrimoine architectural des vallées des Ecrins, avec Yves Baret, architecte, chef du service aménagement du Parc.

Conférence, Projections - Causeries

>A la maison de la Montagne d'Ailefroide à 18 h

■ **Un Parc comme un écrin.**

Rencontre avec un garde-moniteur autour d'un multivision sur le Parc national. *Les mercredis 20 et 27 juillet, 03, 10 et 17 août.*



Les sorties thématiques du Parc

Réservation obligatoire à la maison du Parc - tél. 04 92 23 58 08.

■ **Lundi 11 juillet : découverte de la montagne la nuit**

Sortie nocturne pour bons marcheurs bien équipés. Prendre pique-nique. Avec Blandine Delenatte et Robert Chevalier, gardes-moniteurs. *Rdv au centre d'accueil du Pré de Mme Carle, Ailefroide à 17h00, 12 personnes maximum.*

■ **Mercredi 13 juillet : à la découverte des plantes médicinales**

Sortie à la recherche de plantes évoquées lors de la projection-conférence de la veille, avec Nathalie Ruiz-Sialve, phytoherboriste et accompagnatrice en montagne partenaire du Parc. *Départ à 9h30.*



■ **Jeudi 21 juillet : à la rencontre du berger**

Sortie au cours de laquelle le berger nous parlera de sa vie en alpage. Avec Marcel Baisset, technicien du secteur et Michel Bisson, berger. *Départ à 9h.*

■ **Mercredi 03 août : à la rencontre des archéologues en montagne**

Des vestiges préhistoriques aux cabanes médiévales d'altitude. Trois heures de marche en compagnie d'un garde-moniteur pour rejoindre les archéologues sur le terrain. Avec Florence Mocci, archéologue au CNRS. *Départ à 9h.*

■ **Mercredi 10 août : randonnée en musique**

Une randonnée pour une approche sensible de la nature avec Jean-Marc Vignoli, violoniste improvisateur, et Blandine Delenatte, garde-monitrice. *Départ à 9h.*

... Et visite en musique du sentier d'interprétation de la maison du Parc, à 15h et à 17h.

■ **Samedi 01 octobre : à la découverte de la nuit**

Sortie nocturne pour goûter aux sensations de la nuit. *A partir de 12 ans.*



Pour les enfants

Les ateliers enfants

Réservation la veille dernier délai à la maison du Parc



Découverte de la nature par le jeu

S'amuser, créer et apprendre.. Animation gratuite pour les enfants. Tous les mardis matin (pour les 4-6 ans) et les jeudis matin (pour les 8-12 ans) à 10h, juillet-août, avec Edwige Leblond, animatrice. Inscriptions à la maison du Parc, 12 personnes maximum.

Les Ateliers de Dorine

Pour apprendre en s'amusant, un agréable moment d'échanges et de création avec Dorine Normand, animatrice. Ateliers pour les enfants de 6 à 12 ans, inscription à la maison du Parc. Tarif : 8 euros, 12 personnes maximum.

Les vendredis :

- 5 août à 14h : **les Bdistes**. Mini stage de BD ayant pour thème les bêtes imaginaires de nos montagnes.
- 12 août à 14h : **l'ornithologue**. Pour observer les oiseaux, écouter leurs chants et réaliser un mobile en bois représentant un passe-reau. Il battra des ailes et sera à toi !
- 19 août à 14h : **la chaîne alimentaire**. Serpent, grenouille, aigle, loup, marmotte, chamois.. Qui mange qui et qui mange quoi ? On joue et tu fabriques ton jeu de plateau avec des pièces en bois !

[Rendez-vous avec un garde-moniteur]

Rencontre avec un garde-moniteur pour une conversation à bâtons rompus sur son métier, le Parc national, la nature.

> **Au centre d'accueil du Pré de Mme Carle** : les mardis 12 et 26 juillet, 09 et 23 août, à 16h.

> **A proximité de la «mare des Bans» sur le sentier du refuge des Bans (altitude 1844 m)** : les mardis 19 juillet, 02 et 16 août, à 15h.



Lac de Faravelle



■ Musée et mines d'argent du Fournel.

Château Saint-Jean, 05120 L'Argentière-la-Bessée - tél. 04 92 23 02 94
minesdargent@ville-argentiere.fr

Tous les jours en semaine de 9h à 12h et de 14h à 17h.

Un patrimoine remarquable. Site minier de plomb argentifère exploité depuis le Moyen-Âge jusqu'au début du 20^e siècle.

Visite des mines à l'entrée de la vallée du Fournel (conditions particulières, tarifs, réservations, se renseigner) et du musée au château Saint-Jean. *Point info du Parc. En savoir plus : www.paysdesecrins.com.*

■ Maison de la Montagne d'Ailefroide.

Ailefroide, 05340 Pelvoux - tél. 04 92 51 29 17

Au printemps : le vendredi, samedi et dimanche de 9h à 12h et de 13h30 à 17h30.

Du 22/06/2011 au 30/08/2011 : tous les jours de 10h à 13h et de 15h à 19h.

Lieu d'accueil et d'information sur le territoire permettant à ceux qui découvrent pour la première fois ce site d'en percevoir toutes les richesses et les potentiels de découverte et d'activités. L'histoire de la vie dans les refuges constitue le fil rouge de cette interprétation.

Expositions, projections, rencontres. Point info du Parc.

■ Avec le Centre Briançonnais de Géologie Alpine

Contact(s) : 04 92 20 56 55 ou 06 74 12 31 93, cbga@cbga.net
http://cbga.net

> L'histoire géologique des Alpes

Un aperçu de l'histoire mouvementée du massif alpin. **Conférence** gratuite à la maison du Parc de Vallouise à 17h30, les lundis 11, 18 25 juillet, 1er, 8, 15 et 22 août.

> Sortie géologique dans la vallée des Bans

Sortie journée avec un accompagnateur en montagne spécialisé en géologie, accessible à toutes et à tous, petits et grands, néophytes ou connaisseurs. Prévoir chaussures de marche, équipement d'altitude, pique-nique. Inscription la veille avant 18h auprès du Centre Briançonnais de Géologie Alpine.

Les mardis 19 et 26 juillet, 02, 09 et 16 août à 9h.

Tarif : 20 euros, 12 personnes maximum.

■ Les Etoiles de Dormillouse du 27 juillet au 30 juillet

L'association Copernic organise les 9^e « Etoiles de Dormillouse » dans le cadre exceptionnel de la vallée de Freissinières qui offre des conditions d'observation privilégiées (altitude, absence de pollution lumineuse).

4 jours au village de Dormillouse, au cœur du Parc national des Ecrins :

- de 16h à 18h : observation du soleil pour comprendre la physique de notre étoile

- à partir de 21h30 : découverte des constellations, observation du ciel nocturne aux télescopes pour voir les planètes mais aussi des galaxies, nébuleuses. A Dormillouse (accessible à pied uniquement).

Contact(s) : office du tourisme du Pays des Ecrins 08 10 00 11 12, infos@paysdesecrins.com, www.paysdesecrins.com

■ 10^e festival du Livre de L'Argentière-la-Bessée du 03 août au 05 août

Salon du livre : auteurs, éditeurs, associations littéraires, libraires, bouquinières. Une dizaine d'ateliers pour tous les âges : calligraphie, création de mangas, écriture de correspondance... Thème du festival 2011 : « Terres d'Aventures - Aventures de la Terre ». Spectacles, contes, conférences (y compris pour enfants), diaporamas, films et expos sont programmés durant ces 3 journées. 7^e édition du prix « Des nouvelles de la montagne » et 4^{ème} édition du Grand Prix littéraire des Ecrins René Desmason (œuvre littéraire, consacrée à l'alpinisme ou à la vie en montagne).

Contact(s) : office du tourisme du Pays des Ecrins 08 10 00 11 12, infos@paysdesecrins.com, www.paysdesecrins.com

■ Montagne en fête du 15 juillet au 17 juillet

Films, conférences, rencontres d'auteurs, présence d'alpinistes de renom, nombreuses animations, grande tombola, le village des Montagnards et bien sûr la traditionnelle fête des guides le dimanche à Ailefroide. Grand repas montagnard au cœur des villages.

Rencontre avec Christian Larit, photographe auteur du livre « Glaces » vendredi 15 à 21h à la maison du Parc. Contact(s) : maison du Parc de la Vallouise ou office du tourisme du Pays des Ecrins 08 10 00 11 12, infos@paysdesecrins.com, www.paysdesecrins.com

Maison du Parc

Maison du Parc de l'Embrunais, 05380 Châteauroux-les-Alpes. Tél 04 92 43 23 31 embrunais@ecrins-parcnational.fr
Ouvert toute l'année du lundi au jeudi de 10h à 12h et 14h à 17h.
Du 01/07/2011 au 31/08/2011 : tous les jours de 15h à 19h.
Information, documentation, exposition, projections, produits et ouvrages du Parc.
Accessible aux personnes à mobilité réduite. Entrée libre.

[Expositions et centres d'accueil].....

>A la maison du Parc de l'Embrunais - Châteauroux-les-Alpes

■ «Territoires Écrins : l'Embrunais» - Dans la série «Territoires», une exposition sur les patrimoines de l'Embrunais : des paysages éclaboussés d'eau et de soleil.

>La Tour Brune ancien Archevêché, 05200 Embrun tél. 04 92 43 49 48

• Du 11/06/2011 au 11/09/2011 de 10h à 12h et de 15h à 19h, tous les jours sauf le dimanche après-midi et le lundi.

• Les week-ends et jours fériés de mai, juin et de la 2^e quinzaine de septembre.

■ Paysages des Écrins et de l'Embrunais

Une muséographie animée avec de nouvelles présentations à découvrir en parcourant les étages de la tour jusqu'à la terrasse panoramique sur les paysages de l'Embrunais. Information et documentation, expositions temporaires, vente des produits et ouvrages du Parc.
Entrée libre.

■ Faune sauvage des parcs nationaux

Exposition d'œuvres originales : la faune des parcs nationaux, vue par les artistes qui ont illustré les ouvrages pour la jeunesse aux éditions Hesse. Dans la galerie de la Tour.

■ Journées du patrimoine

Les 17 septembre et 18 septembre. Ouvert tout le week-end de 10h à 12h et de 15h à 19h

>Centre d'accueil des Gourniers. Les Gourniers, 05160 Réallon - tél. 04 92 44 30 36

• Du 01/07/2011 au 01/09/2011 : tous les jours de 10h à 12h et de 14h à 18h, sauf samedi et dimanche matin.

Exposition sur les richesses naturelles de la vallée de Réallon (faune, flore), information et documentation sur le Parc. Entrée libre.



Jacques Rime



Serre-Ponçon

[Projections - Causeries].....

Avec un garde-moniteur, entrée libre. Pour le programme détaillé, s'adresser à la maison du Parc et sur www.ecrins-parcnational.fr

>A la maison du Parc à Châteauroux,

les mardis 19 et 26 juillet ; 2, 9, 16 et 23 août à 18h.

>A la Tour Brune,

les jeudis 21 et 28 juillet ; 4, 11, 18 et 25 août à 18h.



[Les sorties thématiques du Parc]

■ Oiseaux migrateurs en Haute-Durance

Découverte des oiseaux du printemps sur les rives du lac de Serre-Ponçon, au départ de Savines-le-Lac avec Damien Combrisson, garde-moniteur du secteur de l'Embrunais. Sorties à la journée.

- Jeudi 21 avril : rdv office du tourisme de Savines-le-Lac à 9h.
- Jeudi 28 avril : rdv maison des produits locaux à Crots à 9h.
- Mardi 03 mai : rdv parking de la piscine du plan d'eau à Embrun à 9h.

■ Trésors de la terre

• Samedi 23 avril : Les richesses géologiques de Réotier et Saint-Clément-sur-Durance. Visites de terrain, à la journée : Pli couché, Demoiselles coiffées, faille de la Durance, Fontaine pétifiante.

Avec Didier Brugot, du service scientifique du Parc national des Ecrins.

■ Fête de la Nature

• Samedi 21 mai : Partager une tournée de surveillance avec un garde-moniteur à Réallon. Randonnée facile à la journée. Annulation en cas de mauvais temps.
Rdv au centre d'accueil des Gourniers à 9h.



Sonneur à ventre jaune



Grèbes huppés

■ Portes ouvertes au sonneur à ventre jaune

• Dimanche 19 juin : tout sur ce crapaud peu connu. Visite du site dans la plaine sous le Roc à Embrun (matinée).

Rdv : parking de «Rêves» la Clapière à Embrun à 9h.

■ Rendez-vous avec un garde

A la chapelle Saint-Marcellin.

• Tous les jeudis de juillet et août, à partir de 10h, sur place à la chapelle Saint-Marcellin. 45 mn de marche sur un bon sentier à partir du hameau des Gourniers à Réallon.

Sortie non accompagnée, annulée en cas de mauvais temps.



> LA FORÊT ET LA BIODIVERSITÉ

Le nouveau cycle de conférences proposé par la Maison de la Nature des Hautes-Alpes en partenariat avec le Parc national dans le cadre de l'Année internationale des Forêts (UNESCO 2011). A la Tour Brune, à 20h30.

■ Jeudi 21 avril - L'arbre qui cache la forêt

«Balade sylvestre entre chênaies et mélèzins» : chêne, hêtre, pin sylvestre et pin à crochets, sapin et épicéa, mélèze, pin cembro et bien d'autres arbres et arbustes des forêts haut-alpines livrent quelques-uns de leurs secrets. De l'arbre à la forêt, de la jeune pousse au géant multi-centenaire, une conférence buissonnière à la découverte des sous-bois, des clairières et des lisières, avec Philippe Gillot, de la Maison de la Nature des Hautes-Alpes.

■ Jeudi 19 mai - Des habitants des forêts : les cervidés

Chevreaux, cerfs... peuplent de façon plus ou moins régulière les forêts haut-alpines. Grâce à cette conférence, découvrez les espèces, leur vie mais également leur suivi et leur gestion sur le département, avec

Nicolas Jean, Fédération départementale des Chasseurs des Hautes-Alpes.

■ Jeudi 16 juin - Plantes de nos forêts, particularités et histoire évolutive

Nos forêts de montagne sont nées après les dernières glaciations. Leur histoire est donc récente, mais leur évolution et l'évolution des espèces floristiques sont néanmoins riches d'enseignements. Cédric Dentant, du service scientifique du Parc des Ecrins, nous en fera la démonstration à travers de nombreux exemples.

■ Jeudi 15 septembre - Forêt domaniale de Boscodon, un patrimoine remarquable

Les quatre rôles de protection des sols, de production de bois, de biodiversité et d'accueil du public, traditionnellement dévolus à la forêt de montagne, prennent ici un relief particulier. Site Natura 2000 du réseau écologique européen,

cette forêt chère aux Haut-Alpins est en passe de recevoir le label national Forêt Patrimoine. Cette reconnaissance viendra couronner un lieu d'exception fortement lié par l'histoire à l'Abbaye de Boscodon dont la rénovation est en voie d'achèvement, avec Bruno Gauthier, de l'Office national des Forêts (agence des Hautes-Alpes).

■ Jeudi 20 octobre - Les insectes, clés de l'écosystème forestier

Les insectes forestiers, souvent discrets et peu visibles, sont omniprésents et ont des fonctions capitales au sein de l'écosystème forêt. Qui sont-ils, quel est leur cycle de vie, comment interagissent-ils avec d'autres composantes de la forêt, quel est leur rôle dans le fonctionnement de la forêt et le maintien de sa biodiversité ? Avec Sylvain Allombert, association Terra Biodiversita.

> FESTIVAL DU PAYSAGE

Pour développer une offre touristique de découverte «4 saisons» autour du paysage, une manifestation en deux temps sur l'année 2011.

Du 11 au 13 juin pour la vallée de la Durance et du 23 au 25 septembre pour la vallée de l'Ubaye. Sorties, film, expositions, conférences, ateliers, concert et bal, animations pour tous...

5 € pour l'ensemble, 3 € par jour.



■ Samedi 11 : «Paysages à Croquer»

■ Dimanche 12 juin : «Année internationale des Forêts»

■ Lundi 13 juin : «Paysages vus d'en haut et vus d'en bas»

Un menu spécial «Festival du Paysage» à base de produits du terroir sera servi par les restaurateurs participants au prix de 19 €.

Pour en savoir plus : www.tourisme-embrun.com

■ Les animations proposées par le Parc national des Ecrins

Animations gratuites, sur inscription.

La Tour Brune sera ouverte pendant la durée du festival. Contact : office du tourisme d'Embrun (04 92 43 72 72, www.tourisme-embrun.com).

■ Générations de Paysages

Exposition de constat photographique du paysage.

Vingt-deux sites, à travers des cartes postales ou photos anciennes, photographiés à nouveau très récemment : quels changements ? Où l'on voit clairement que l'agriculture, les aménagements, les risques naturels... et les changements climatiques modifient notre environnement.

Pendant le festival, dans la galerie de la Tour Brune.

■ Samedi 11 juin :

Atelier d'écriture avec Erwan Sito. Une journée pour s'essayer à l'écriture, avec un animateur de l'association Rions de Soleil, dans les jardins de l'Archevêché à Embrun. *Sur inscription.*

Atelier dessin et aquarelle avec Lionel Saliou, peintre et graveur, enseignant à Gap. Atelier à la journée à Crots.

Atelier photographique avec Pierre Masclaux, photographe. Atelier à la journée à Châteauroux-les-Alpes.

Atelier paysage : croquis et interprétation des terrasses de culture dans le paysage, avec Etienne Charles. A Réallon.

Atelier vidéo «paysages et fictions» avec Dominique Blanc, association Action Média. A Réallon.

■ Dimanche 12 juin :

Lecture de paysage : conférence et sortie sur le terrain avec Gabriel Carnevale, association La Maison d'Usher. A Savines-le-Lac.

Sorties à Boscodon. Pour découvrir la faune et la flore de la forêt domaniale de Boscodon, en compagnie d'un garde-moniteur du Parc et d'un forestier de l'ONF. Sorties demi-journée, le matin et l'après-midi.

■ Le mois du Bois

Conférences, balades, expositions, contes, visites, ateliers, démonstrations, concerts «autour du bois» durant le mois d'octobre et pour la deuxième année consécutive. Contact(s) : Abbaye de Boscodon (04 92 43 14 45).

Samedi 15 octobre : sortie avec l'ONF et un garde-moniteur du Parc des Ecrins. Rdv à 10h.

■ Foire Bio d'Embrun les 10 et 11 septembre

13^e édition de la Foire Bio de l'Embrunais : conférences, ateliers, salon, concerts et spectacles... Au plan d'eau d'Embrun.

Pour en savoir plus : www.genepi-foire-bio.org

Champsaur

Maison de la Vallée

Maison de la Vallée du Champsaur. Pont-du-Fossé, 05260 Saint-Jean Saint-Nicolas. tél. 04 92 55 95 44 - champsaur@ecrins-parcnational.fr
Du 01/07/2011 au 31/08/2011 : tous les jours de 15h à 19h et le lundi, mercredi et vendredi de 10h à 12h. Hors saison : du lundi au jeudi de 9h à 12h et de 14h à 16h30. Fermé le vendredi, le samedi, le dimanche et les jours fériés. Information et documentation, présentation d'expositions temporaires. Vente des produits et ouvrages du Parc. Dans le même espace, accueil du syndicat d'initiatives du Haut-Champsaur. Entrée libre.



[Expositions et centres d'accueil]

> A la maison du Parc national des Écrins

- **Exposition «Territoires Écrins : le Champsaur»** Une exposition très illustrée sur les caractéristiques des patrimoines du Champsaur. Le bocage, le pastoralisme, l'équilibre entre l'agriculture, les activités touristiques et la biodiversité. Elle s'inscrit dans la collection des 7 expositions Territoires, une pour chacun des secteurs du Parc.

> Points d'accueil

- **A Prapic** / Accueil du Parc national et de l'office du tourisme d'Orcières. Information, documentation. Ouvert de 11h à 12h30 et de 13h30 à 16h30, selon le calendrier ci-dessous.
 - > Du 30/04 au 30/05/2011 : sam., dim. et lun.
 - > Du 31/05/2011 au 19/06/2011 : vendredi, samedi, dimanche et lundi.
 - > Du 20 au 26/06/2011 : vendredi, samedi, dimanche, lundi et mercredi.
 - > Vacances d'été : ouvert tous les jours sauf le lundi de 9h à 12h et de 13h30 à 18h.
 - > Du 5 au 11/09/2011 : ven., sam., dim., lun. et mer.
 - > Du 12/09 au 2/10/2011 : ven., sam., dim. et lun.

■ La Maison du berger - Les Borels, 05260

- Champoléon** tél. 04 92 49 61 85
maisonduberger@wanadoo.fr
 - > Du 15/06/2011 au 15/09/2011 : tous les jours de 14h30 à 19h. Hors saison estivale, ouvert samedi, dimanche, lundi, mercredi et jours fériés de 14h à 17h. Fermeture du 12 novembre au 12 décembre. Situé dans la vallée de Champoléon, ce centre d'interprétation des cultures pastorales alpines présente la vie autour du métier de berger. Une exposition, des animations pédagogiques, des formations, des actions pour la profession de berger et bien d'autres choses à découvrir dont la documentation du Parc national des Écrins. Durée

de la visite 1h30 environ. Pour en savoir plus : www.maisonduberger.fr



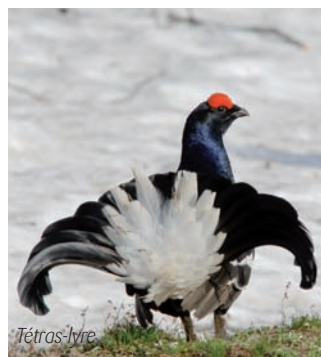
[Projections - Causeries]



Bouquetin



Gazé et sa chrysalide



Tétras-lyre



Rencontre avec un garde-moniteur autour d'un diaporama

> A la maison de la Vallée du Champsaur, à 17h

- **Mercredi 06 juillet - Le tétras lyre** : avec Rodolphe Papet, garde-moniteur.
- **Mercredis 13 et 27 juillet - Flore et papillons** : avec Emanuel Evin, garde-moniteur.
- **Mercredi 03 août - De l'ombre à la lumière** : avec Daniel Briotet, chef de secteur.
- **Mercredi 10 août - Les patrimoines du Champsaur** : avec Marc Corail, garde-moniteur.
- **Mercredi 24 août - L'itinéraire de Prapic aux Terres Blanches** : avec Michel Francou, garde-moniteur du secteur.

> Au Musée des Animaux à St-Léger-les-Mélèzes à 17h

- **Mardis 19 juillet, 9 et 23 août - Une rencontre au Musée des Animaux** - Visite commentée de l'exposition sur le milieu naturel champsaurin au Musée des Animaux, accompagnée par un garde-moniteur. Ensuite projection sur le patrimoine de Saint-Léger-les-Mélèzes commentée par le garde à la salle des loisirs.

> A la salle des Fayors à Chaillol à 18h

- **Mercredi 20 juillet - Le patrimoine de Chaillol** Présentation d'un diaporama sur le patrimoine de Chaillol et de la vallée du Champsaur, avec Daniel Briotet, chef de secteur du Champsaur.

> A la salle des Ecrins à Orcières 1850 à 20h30

- **Mardis 26 juillet et 16 août - Pourquoi les champsaurins ont-ils de grandes oreilles ?** Un magnifique diaporama pour entrevoir le fabuleux chemin de Prapic à Dormillouse, avec Michel Francou, garde-moniteur du secteur.

Les sorties thématiques du Parc



■ Fête de la Nature Les ongulés dans la vallée du Champsaur - Dimanche 22 mai

Sortie avec deux gardes-moniteurs sur le thème des ongulés présents dans la vallée de Champoléon. Repas tiré des sacs, avec Marc Corail et Rodolphe Papet, gardes-moniteurs du secteur.

Rdv au parking des Fermonds, à Champoléon. à 7h. Sur inscription.

Contact : Maison de la Vallée du Champsaur 04 92 55 95 44.

Rendez-vous avec un garde-moniteur



Bouquetin

■ Point d'observation à Prapic.

Rendez vous sur le plateau de Charnières à 20 mn de marche du village de Prapic. Pendant une heure, venez observer la faune et la flore avec un garde-moniteur.

Tous les mercredis du 6 juillet au 24 août, plateau de Charnières au-dessus de Prapic, à 11h.

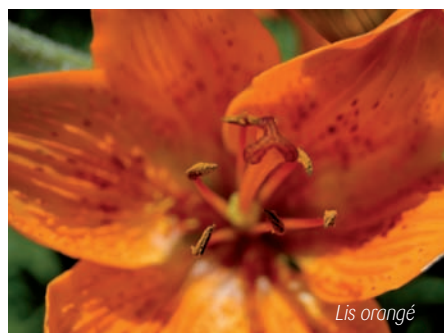
Avec nos partenaires



Denis Clavreul



Foire aux tardons



Lis orangé



Vieux Chaillol

Dans les éco-musées du Champsaur

«Art et nature»

Une sélection d'œuvres de la collection du Parc par les artistes venus en résidence de 1992 à 1996, puis en 2002 et 2003. Avec des œuvres originales d'artistes internationaux, notamment : Jean Chevallier, Denis Clavreul, Bruce Pearson, Vadim Gorbatoev et Robert Hainard.

A voir dans les éco-musées du réseau «un éco-musée éclaté».

Contact : 04 92 49 09 35 www.champsaur-valgaudemar.com

■ A la Maison du Berger

Diaporama sur la biodiversité de la vallée

Les mardis 26 juillet, 02, 09 et 16 août à 18h
Rencontre avec un garde-moniteur du Parc et l'animateur de la Maison du Berger après une présentation d'un diaporama sur la biodiversité de la vallée du Champsaur. Avec Emanuel Evin ou Marc Corail, gardes-moniteurs.

■ Jeudi 11 août - Rencontres culturelles estivales d'Orcières 1850

Conférence-débat sur l'historique, le fonctionnement, la faune et la flore du Parc National des Ecrins suivi d'un apéritif convivial en partenariat avec différentes associations, la mairie d'Orcières et l'Office du Tourisme d'Orcières 1850, avec Daniel Briotet (chef de secteur) et un garde-moniteur. Salle des Ecrins à Orcières 1850 à 18h.

■ Jeudi 14 juillet - Ascension du Vieux Chaillol

Ascension conviviale et physique du Vieux Chaillol (1600 m de dénivellée) avec la participation de gardes-moniteurs du Parc et des accompagnateurs en montagne. Autonomie complète. Dégustation de produits champsaurins le long du

parcours. Avec Daniel Briotet, chef de secteur, Emanuel Evin, garde-moniteur. Rdv devant l'office du tourisme de Chaillol à 6h, tarif : 4 euros, inscription indispensable. Contact(s) : *office du tourisme de Chaillol* (04 92 50 48 19, www.chaillol.fr).

■ Dimanche 26 juin - Fête du Miel

Avec la participation de l'association des Amis de la Maison du Berger et de la commune de Champoléon. Différents stands, et une intervention de Marc Corail, garde-moniteur du Parc.

Contact(s) : *Maison de la Vallée du Champsaur* (04 92 55 95 44) ou *Maison du Berger* (04 92 49 61 85).

■ Dimanche 07 août - Fête de la Saint-Laurent à Orcières Village

Découverte des métiers d'autrefois et échanges avec les artisans qui perpétuent ces savoir-faire. Nombreuses animations pour l'ensemble de la famille, avec une intervention de Michel Francou et Rodolphe Papet, gardes-moniteurs du Parc. A Orcières village à partir de 11h30. Contact(s) : *office du tourisme d'Orcières 1850* (04 92 55 89 89, www.orcieres.com).

■ Dimanche 14 août - Fête «Cœur Nature»

Rencontre à la cabane des Parisiens
Dans le cadre de la Fête « Cœur Nature » de Champoléon, une montée au Vieux Chaillol est organisée (départ 9h). A mi-parcours, des gardes-moniteurs vous attendent à la cabane des Parisiens, vous offrent une boisson, vous parlent du canal de Malcros et répondent à vos interrogations. Cette manifestation se déroule toute la journée, avec différents ateliers.

Pour en savoir plus, contacter le foyer Neige et Montagne (04 92 51 76 89). Avec Daniel Briotet, chef de secteur, et Michel Francou, garde-moniteur.

■ Lundi 03 octobre - Foire aux tardons

Organisée par l'association des Amis de la Maison du Berger au hameau des Borels à Champoléon. Dès le matin, vente de moutons, animations diverses dans la journée, repas montagnard à base de tardons (agneaux élevés sous la mère et dans les alpages). Réservation sur place. Participation des gardes-moniteurs du secteur.

Contact(s) : *Maison du Berger* (04 92 49 61 85, maisonduberger@wanadoo.fr).

Valgaudemar

Maison du Parc

Maison du Parc du Valgaudemar. Ancien Asile Saint-Paul, 05800 La Chapelle-en-Valgaudemar.

tél. 04 92 55 25 19 - valgaudemar@ecrins-parcnational.fr

Du 01/07/2011 au 31/08/2011 : tous les jours de 10h à 12h et de 15h à 19h. Ouverture les WE de mai, juin et septembre.

Le reste de l'année : lundi, mardi et mercredi de 10h à 12h et de 14h à 17h ; jeudi de 10h à 12h.

Information, documentation et un espace d'accueil agrandi, avec une muséographie toute nouvelle : maquettes tactiles, carte en relief, programmes audiovisuels, bornes d'écoutes de témoignages, grands visuels qui illustrent les thèmes propres à la vallée du Valgaudemar. La maison du Parc est labellisée «Tourisme et handicap». Entrée libre.

[Expositions et centres d'accueil]

> «Galerie d'hiver»

Fred Defay, jeune guide de haute montagne du Bureau du Champsaur-Valgaudemar, propose son hiver 2010... Une dizaine d'images en toute simplicité. Exactement ce qui convient à cette galerie de la montagne au quotidien, avec ses engagements et ses plaisirs, le plaisir de la montagne et du partage, ce qui nous rassemble et qui correspond bien à cette belle vallée du Valgaudemar.

> Territoires Ecrins : le Valgaudemar

La 7^{ème} et dernière des expos de la collection Territoires du Parc, sur le Valgaudemar : «un condensé de montagne». Des rives du Drac jusqu'au sommet des Bans, près de 3000 mètres de dénivelées ! Autant dire que depuis le bocage de la basse vallée jusqu'à ses sommets, le Valgaudemar est un formidable résumé de la montagne dans toutes ses composantes.

[Projections - Causeries]

Avec un garde-moniteur, à la maison du Parc, à 20h45 :

■ Lundi 04 juillet - Vivre dans le Valgaudemar

La vallée du Valgaudemar : longue, encaissée et austère, surtout en hiver. Quand, comment et pourquoi les habitants s'y sont installés ? Comment et de quoi ont-ils vécu ? Et aujourd'hui ? Avec un garde-moniteur du secteur du Valgaudemar

■ Jeudi 07 juillet - Connaître et reconnaître les grands rapaces diurnes de montagne

Si l'aigle royal est célèbre, il n'en est pas de même de tous les autres rapaces diurnes : faucons, milans, vautours et gypaètes, de retour dans les Ecrins.

■ Lundi 11 juillet - Les oiseaux d'altitude

Certains oiseaux sont parfaitement adaptés aux conditions difficiles de l'altitude. Par quels secrets ?

■ Jeudi 14 juillet - Propriétés et risques des plantes sauvages de montagne

Certaines plantes de montagne possèdent des vertus.. qu'il faut manier avec prudence, voire éviter d'utiliser !

■ Lundi 18 juillet - Prédateurs et ongulés de montagne

Quelles relations entre le loup, le lynx, et les ongulés de montagne, chamois, bouquetins et mouflons ?

■ Jeudi 21 juillet - Projection en plein air à La Chapelle en Valgaudemar

Projection des films «Un parc comme un écrin» et «Vertige d'une rencontre»..

■ Lundi 25 juillet - Les plantes culinaires

Beaucoup de plantes sauvages sont comestibles, et même délicieuses, en soupe, gratin, beignets...

■ Jeudi 28 juillet - De Chaillol à l'Everest

Rencontre avec Jean-Luc Bremond, alpiniste, pour des récits de voyages montagnards, ici et ailleurs.

■ Mercredi 03 août - Homme, nature, climat De quelle façon le climat évolue-t-il ?

L'activité humaine joue-t-elle un rôle dans ces changements ? Et quelles sont les conséquences, déjà perceptibles, sur la nature ? Avec Pierre Salomez, botaniste du Parc.

■ Jeudi 04 août - «Gardiens, gardiennes»

Film réalisé par Xavier Petit, à partir d'entretiens avec des gardiens de refuges. Ils et elles parlent de leur métier, un métier particulier, de passion, dans un environnement de haute-montagne. Avec Thierry Chevallier, gardien de refuge.

■ Lundi 08 août - Histoires de plantes

Les plantes sauvages ont plein de choses à raconter.. venez les écouter !

■ Lundi 15 août - Les glaciers en sursis

Les glaciers des Ecrins diminuent comme peau de chagrin. Quelques explications, avec les résultats des mesures et autres actions de suivi réalisées par les gardes-moniteurs.

■ Jeudi 18 août - Projection en plein air à Molines-en-Champsaur

Projection des films «Un parc comme un écrin» et «vertige d'une rencontre».

■ Lundi 22 août - Les oiseaux d'altitude

Certains oiseaux sont parfaitement adaptés aux conditions difficiles de l'altitude. Par quels secrets ?

■ Jeudi 25 août - Les ongulés

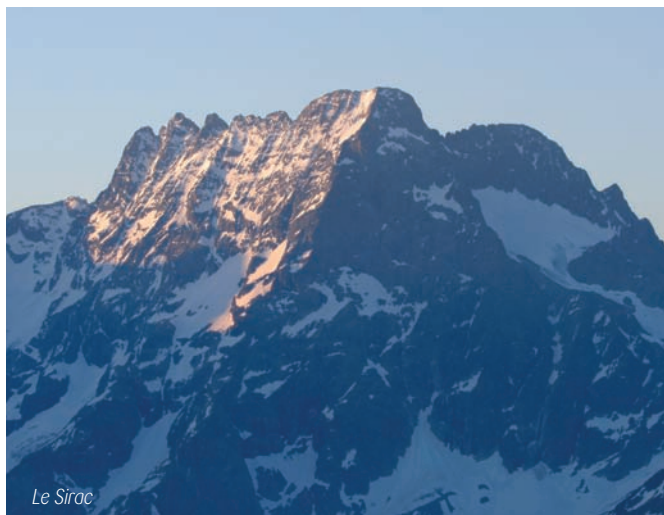
Une rencontre autour du chamois et du bouquetin, espèces emblématiques des Ecrins.

■ Lundi 29 août - Chouettes et hiboux

Les rapaces nocturnes, si discrets, sont bien présents dans les Ecrins.

■ Samedi 10 septembre - Népal / Valgaudemar, que de similitudes

Récit de voyage de Tommy Bulle au cœur du Népal.



[Les sorties thématiques du Parc]

■ Vendredi 22 juillet - A la rencontre de la nuit

Un garde-moniteur et un accompagnateur en montagne s'associent pour une approche du territoire et de la nature... à deux voix. Avec Bruno Daudin, accompagnateur en montagne. Rdv à la maison du Parc à 20h30.

■ Vendredi 29 juillet - Balade musicale dans le Valgaudemar

Balade contemplative à la découverte du paysage, accompagnée du son d'une flûte. Avec un garde-moniteur, accompagné d'Anne Bouchon, flûtiste amateur. Rdv à la maison du Parc à 17h.

[Rendez-vous avec un garde-moniteur]

Pour découvrir le milieu naturel. Dans un site exceptionnel, vous découvrirez les chamois, les marmottes et autres bouquetins dans leur milieu sans les déranger, à l'aide d'une longue vue. Avec un garde-moniteur.

■ A Molines-en-Champsaur, à 18h : tous les mardis du 5 juillet au 30 août.

■ Au Chalet-Hôtel du Gioberney, à 17h : tous les mercredis du 6 juillet au 31 août.

■ Samedi 16 juillet - L'aigle royal Avec Tommy Bulle, garde-moniteur. Au refuge du Xavier Blanc, à 17h.

■ Mardi 09 août - Architecture et paysage Balade autour du Rif du Sap, avec quelques explications sur l'architecture. Avec un garde-moniteur et Yves Baret, architecte du Parc.

■ Samedi 13 août - Forêt et biodiversité dans le Valgaudemar

La forêt abrite des espèces spécifiques, plantes et animaux, qui contribuent à la richesse de cet écosystème. Avec Tommy Bulle, garde-moniteur. Au refuge des Souffles à 17h.



Hibou Moyen-duc



Aigle royal

Avec nos partenaires



■ Diaporamas «Lumières et couleurs de saisons», «Une vallée et des hommes»

Une présentation de photographies de Jean-Claude Catelan, photographe, de la vallée du Valgaudemar dont il est un habitant. Les mercredis 22 juin, 06 et 27 juillet, 10 et 24 août, 3 septembre A la Maison du Parc du Valgaudemar à 20h45.

■ Samedi 21 mai - Fête de la transhumance à Chauffayer

Au programme de la journée : marché de producteurs et artisans locaux, défilé du troupeau avec les enfants costumés, fanfare, ateliers pour les enfants, exposition de voitures anciennes. A midi, repas traditionnel sur réservation. Ensuite musique et danses folklorique, projection du film « Gens de moutons » (Maison du berger), démonstration de chiens de berger.. et soirée dansante. Avec le Parc : jeux de découverte de la nature (le matin). Contact : Association «Traditions en Valgaudemar» 04 92 55 20 31.



■ Les 11 et 12 juin - La Valgaude VTT

Randonnées VTT sur 2 jours au coeur de la vallée préservée du Valgaudemar. Trois parcours de 20 à 50 km. Un parcours chronométré, un parcours pour les enfants. Animations, bonne

humeur et convivialité assurée. Avec le soutien technique des gardes-moniteurs du secteur. Contact : communauté de communes du Valgaudemar (04 92 55 25 60).

■ Les 17 et 19 juin - L'appel de la forêt à Molines-en-Champsaur

Deux journées pour redécouvrir la forêt et ses fonctionnalités, promouvoir le bois et les métiers du bois au travers d'animations ludiques, d'expositions, de promenades, de tables rondes. Un événement respectueux de l'environnement à partager en famille ! Participation du Parc aux tables rondes, stand d'information et rendez-vous avec un garde pour une découverte de la forêt. Contact : communauté de communes du Champsaur (04 92 50 00 20).



■ Jeudi 21 juillet : Les jeudis au pays. Tous les jeudis de l'été, de 9h30 à 16h, une journée thématique pour découvrir le Champsaur-Valgaudemar et leurs patrimoines.

Le matin randonnée à thème avec un accompagnateur en montagne, repas « terroir » dans un restaurant ou pique-nique de produits locaux et visite commentée d'un écomusée thématique l'après-midi.

Visite de la maison du Parc du Valgaudemar.

Infos, réservation : offices du tourisme du

Champsaur et Valgaudemar, Bureau des accompagnateurs du Champsaur 04 92 49 08 80 resa@champsaur-valgaudemar.com

■ Jeudi 11 août - La vie de berger

Pour découvrir la vie pas très ordinaire du berger, qui passe l'été en alpage avec son troupeau et ses chiens, et l'hiver au village. Rencontre avec un garde-moniteur du secteur du Valgaudemar et Alain Barban, berger à La Chapelle en Valgaudemar. A la Maison du Parc à 20h45.

■ Vendredi 26 août - Minéralogie et Valgaudemar

La vallée du Valgaudemar abrite quelques raretés minéralogiques, pour le plaisir des scientifiques. Rencontre avec André Moreau, minéralogiste retraité (CNRS).

A la Maison du Parc du Valgaudemar à 20h45.

■ Dimanche 11 septembre - Le défi du Gioberney

Grimpée cycliste sur le route des cascades et course nature. Arrivée dans le cirque grandiose du Gioberney au coeur du massif des Ecrins. Avec le soutien technique des gardes-moniteurs du secteur. A la Chapelle en Valgaudemar. Contact : communauté de communes du Valgaudemar (04 92 55 25 60).

■ Mardi 04 octobre - La foire de La Chapelle

Spectaculaire, visuelle et sonore, la foire rassemble près de 600 ovins sur le champ de foire du village. Ce jour-là et pendant le mois d'octobre, vous pourrez déguster, dans tous les restaurants de la vallée, «le repas de la chèvre», original pot-au-feu mijoté dans un chaudron pendant 4 heures (réservation conseillée). Avec le soutien technique des gardes-moniteurs du secteur. La Maison du Parc sera ouverte pour l'occasion. Contact : communauté de communes du Valgaudemar (04 92 55 25 60).

Maison du Parc

Maison du Parc de l'Oisans. rue Gambetta 38520 Le Bourg d'Oisans - tél. 04 76 80 00 51 - oisans@ecrins-parcnational.fr

Du 01/07/2011 au 31/08/2011 : tous les jours de 10h30 à 12h30 et de 15h à 18h30.

Du 01/09/2011 au 30/06/2012 : du lundi au jeudi de 9h30 à 12h et de 14h à 17h.

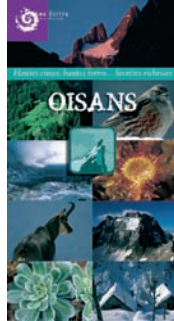
Fermeture le vendredi après-midi, samedi et dimanche. Présentation en image des richesses naturelles de l'Oisans et des métiers de montagne. Itinéraires de randonnée, lacs, refuges, sommets, villages, diaporamas. Information, documentation sur le Parc, projections, coin lecture pour les enfants. Accessible aux personnes à mobilité réduite. Entrée libre.

Expositions et centres d'accueil

> A la maison du Parc des Écrins

■ «Territoire Oisans»

Exposition sur les patrimoines de l'Oisans, dans la collection des expositions Territoires qui présentent les spécificités de chacun des sept secteurs géographiques du massif. Présentée à l'extérieur de la maison du Parc.



> Office de tourisme de Saint-Christophe-en-Oisans

La Ville, 38520 Saint-Christophe-en-Oisans

tél. 04 76 80 50 01 - infos@berarde.com

Du 1/06/2011 au 31/08/2011 : tous les jours de 10h à 12h et de 14h à 18h.

Le reste de l'année tous les jours ouvrables.

Tous les renseignements pour préparer un séjour, une randonnée, une course, et pleins d'autres activités. Point d'accueil du Parc national des Ecrins.

> Maison de la Montagne de La Bérarde

La Bérarde, 38520 Saint-Christophe-en-Oisans - tél. 04 76 80 50 01.

Du 15/06/2011 au 15/09/2011 de 10h à 12h et de 14h30 à 18h.

Une antenne très «montagne» de l'office de tourisme de Saint-Christophe-en-Oisans. Information et documentation.

■ **Double face, création photographique d'Anne-Marie Louvet.** Au cours d'une mission photographique dans le Parc (Valbonnais et Oisans), Anne-Marie Louvet a réalisé ces photographies d'habitants du territoire, rythmé par les saisons. Ils y perpétuent la tradition de la double activité et se déplacent pour les exercer. Leur mobilité est un mode d'existence et d'appropriation du territoire au même titre que la sédentarité.

> Musée de Saint-Christophe-en-Oisans

38520, Saint-Christophe-en-Oisans

tél. 04 76 79 52 25 - musalpin@wanadoo.fr

Du 1/06/2011 au 30/09/2011 : de 10h à 12h et de 14h à 18h.

Le reste de l'année, ouvert les après-midis des vacances scolaires.

■ **Exposition permanente : histoire de l'alpinisme des précurseurs à nos jours.**

■ **Exposition temporaire : Sculptures... sur une passion de Janpol**
Pour en savoir plus : www.musee-alpinisme.com

> Musée des minéraux et de la faune des Alpes

Place de l'Eglise 38520 Le Bourg d'Oisans

tél. 04 76 80 27 54 - musee@mairie-bourgdoisans.fr

Du 1/09/2011 au 30/06/2011 : de 14h à 18h tous les après-midi sauf le mardi.

Du 1/07/2011 au 31/08/2011 : tous les jours de 14h à 19h.

La richesse de sa collection minéralogique et le dynamisme de la mise en scène de la faune en font un formidable espace de décou-

verte du patrimoine naturel et culturel de l'Oisans.

«Jean Rouch, mémoires d'Afrique»

«Inspiration d'Afrique»

(peinture et sculpture)

Expositions temporaires.

Pour en savoir plus :

www.musee-bourgdoisans.com



Projections - Causeries

Soirées rencontres naturalistes avec un garde-moniteur autour d'un diaporama.

> A la maison du Parc de Bourg d'Oisans

■ **Judi 07 juillet à 18h - Vivre en montagne**

■ **Mercredis 27 juillet et 17 août à 18h - La vie du bouquetin et du chamois**

■ **Samedi 27 août à 20h30 - Soirée «chauve-souris»**

Rencontre naturaliste dans le cadre de la 15^e Nuit de la Chauve-souris.

> A la maison de la Montagne de La Bérarde, à 20h30 :

■ **Mardi 19 juillet - «Un Parc comme un écrin»**

■ **Mercredi 03 août - «Paroles de guides».** Soirée avec un garde-moniteur et un guide de haute-montagne de l'Oisans, autour du film de témoignages «Paroles de guides», réalisé par Xavier Petit (production ASTER).



Rendez-vous avec un garde-moniteur

■ **Les lundis 11, 25 juillet, 8 et 22 août - vallée du Vénéon, le Lauvitel** - Découverte du milieu naturel à 1h30 de marche depuis le hameau de la Dançère, de 10h à 13h. Rdv au pré des Selles, à l'arrivée au lac du Lauvitel à 10h.

■ **Les jeudis 21 et 28 juillet, 04 et 18 août - vallée du Vénéon, le Carrelet** - Découverte du milieu naturel à 1h de marche depuis la Bérarde, de 10h à 13h. Rdv à proximité du refuge du Carrelet à 10h.

■ **Les mercredis 27 juillet et 10 août - vallée du Ferrand** - Point d'observation sur les rapaces. Rdv au 6^{ème} virage au-dessus du hameau du Perron, à Clavans, à 15h.

■ **Mardi 02 août - vallée de la Lignarre** - Découverte du milieu naturel. Rdv au parking de la Grenonière (commune d'Onon) à 11h.

Les sorties thématiques du Parc

■ Dimanche 22 mai - Fête de la nature - vallée de Lignarre

Découverte de la flore, de la faune et des paysages. Avec deux gardes-moniteurs des secteurs de l'Oisans et du Valbonnais. Rdv au parking sous le village de Villard Reymond à 10h. Inscription avant le vendredi 20 avril à midi.

■ Lundi 18 juillet - La flore dans la plaine du Bourg d'Oisans

Rencontre avec un garde-moniteur, pour une initiation à la botanique. Rdv : Maison du Parc à 14h. Inscription obligatoire.



Grande astrance



Chamois



Omon



Adonis estivale



Arrivée au refuge de l'Alpe du Pin

Avec nos partenaires



■ Maison de la Montagne des 2 Alpes

La maison de la montagne propose une balade dans le monde des animaux de la montagne, la beauté et la rareté de la flore. Expositions, vidéo et bornes interactives vous feront découvrir le patrimoine naturel. Du 19/06/2011 au 2/09/2011 : de 10h à 12h et de 15h à 19h, tous les jours sauf le samedi. *Contact : Maison de la Montagne (04 76 79 53 15).*

■ Maison des alpages - Besse en Oisans

Un outil pour les professionnels du pastoralisme, une découverte pour les visiteurs de la montagne, une volonté de rapprocher tous les acteurs de l'environnement montagnard. Expositions, ateliers, sorties, animations. Tous les jours en juillet et août : de 10h à 12h et de 15h à 19h. De septembre à juin : le matin (sur rdv) de 9h à 12h, l'après-midi de 14h à 18h. Fermeture le mercredi. *Contact : Maison des Alpages de l'Isère (04 76 80 19 09).*

■ Samedi 18 juin - Les Escapades florales.

Pour partir à la découverte de la flore des Alpes dans la vallée du Vénéon. Avec des accompagnateurs en montagne et gardes-

moniteurs du secteur, à partir de 10h.

Contact : office de tourisme de Saint-Christophe-en-Oisans (04 76 80 50 01, infos@berarde.com).

■ LES JEUDIS DES REFUGES 2011

Un toit pour vos rêves... Chaque jeudi de l'été, les gardiens de refuge font partager leur univers et vous accueillent autour d'une animation spéciale. Les refuges sont souvent perçus comme inaccessibles et réservés aux montagnards aguerris.. Il n'en est rien ! Ce sont des lieux de convivialité ouverts à tous. Tarifs, programme complet : www.montagne-oisans.com

Sur réservation uniquement : office de tourisme de Saint-Christophe-en-Oisans 04 76 80 50 01.

> Jeudi 21 juillet - refuge des Clots

Invitation à découvrir l'univers des papillons à proximité du refuge des Clots, sur le plateau d'Emparis. Avec deux gardes-moniteurs. Rdv au refuge des Clots, Mizoën à 15h.

> Jeudi 04 août - refuge de la Pilatte

Présentation de l'évolution des glaciers face au réchauffement climatique. Rdv au refuge de la Pilatte, Saint-Christophe-en-Oisans à 10h.

> Jeudi 25 août - refuge de l'Alpe du Pin

Invitation à la cueillette raisonnée des plantes comestibles de nos montagnes. *Rdv : refuge de l'Alpe du Pin, Saint-Christophe-en-Oisans à 14h.*

■ LA CROQ'OISANS

Quatre itinéraires de 6 jours, dont trois dans le Parc, pour randonner accompagné et pour découvrir les richesses environnementales et culturelles de l'Oisans. Chaque jour un thème sera abordé, lors d'une rencontre sur le sentier ou à l'occasion d'un diaporama discussion avant le repas le soir. Participation des gardes-moniteurs de l'Oisans.

Contact : Jean-Marc Giraud Accompagnateurs de l'Oisans (04 76 11 37 31 ou 06 73 19 22 09) serac-montagne.com

> **La croq'Oisans Est** ou à l'assaut du Plateau d'Emparis - Du 08 au 13 août

> **La croq'Oisans Sud** ou la vallée du Vénéon comme une marche himalayenne. Du 15 au 20 août

> **La Croq'Oisans Ouest** ou le Tour du Taillefer. Du 04 au 09 juillet

Maison du Parc

Maison du Parc du Valbonnais. Place du Docteur Eyraud 38740 Valbonnais

tél. 04 76 30 20 61 - valbonnais@ecrins-parcnational.fr

Du 1/07/2011 au 31/08/2011 : de 10h00 à 12h00 et de 15h00 à 19h00.

Le reste de l'année, du lundi au jeudi, sur rendez-vous.

Accueil, information, salle d'expositions temporaires, salle de lecture et vidéo. Produits et ouvrages du Parc.

[Expositions]

>A la maison du Parc des Écrins

■ Les canaux d'irrigation du Valbonnais-Beaumont, les moulins, scieries et autres artifices

Dès le Moyen-Âge, un véritable maillage de canaux d'irrigation a été creusé dans nos vallées. Ces canaux permettaient d'irriguer en période de sécheresse les parcelles cultivées mais aussi d'alimenter en énergie scieries et moulins. Profitant de la pente, et avant que l'eau abondante n'irrigue les champs, les habitants ont également utilisé d'ingéniosité pour construire des mou-



lins, des scieries et des petites manufactures fonctionnant grâce à l'énergie hydraulique.

Ainsi pouvaient-ils fabriquer sur place la farine, l'huile, les poutres, de la toile et enfin de l'électricité. Ces éléments du patrimoine local attestent d'une grande vitalité de ces vallées avant la période industrielle.

Exposition réalisée par l'association du Théâtre de la Lune en partenariat avec les associations syndicales d'Arrosage, de l'association Mémoire Battante et du Parc national des Écrins.

[Projections - Causeries]

>A la maison du Parc du Valbonnais, à 20h30

■ **Lundi 04 juillet : les paysages du Valbonnais et la vallée glaciaire de Font Turbat** - Conférence avec Georges Buffet sur les paysages du Valbonnais et la vallée glaciaire de Font Turbat. Cette conférence sera suivie d'une sortie sur le terrain le lendemain (5 juillet), avec Georges Buffet et un garde moniteur du Parc.

■ **Jeudi 07 juillet : les vautours**

Présentation par un garde moniteur d'un audiovisuel sur ces grands oiseaux méconnus et parfois mal aimés, de retour dans le massif des Ecrins.

■ **Lundi 11 juillet et mardi 16 août : la faille du col d'Ornon**

Conférence par Jean-Hervé Ameller. La faille géologique du col d'Ornon, replacée dans le contexte de l'histoire de la géologie alpine. Cette conférence sera suivie d'une sortie sur le terrain le lendemain (mardi 12 juillet), avec Jean-Hervé Ameller et un garde-moniteur du Parc.

■ **Vendredi 15 juillet : le lagopède alpin**

Un rendez-vous avec un garde-moniteur du Parc pour découvrir le «lago», cet oiseau de la famille des galliformes, rescapé des dernières glaciations en altitude.

■ **Lundi 22 août : les paysages du Valbonnais et la géologie du vallon de Valsenestre**

Rencontre avec Georges Buffet, géologue, sur les paysages du Valbonnais et du vallon de Valsenestre. Elle sera suivie d'une sortie sur le terrain le lendemain (23 août), avec Georges Buffet et un garde-moniteur du Parc.



Vautours fauves



Papillon panthère sur une orchis pourpre



La faille du Grand Armet, col d'Ornon



La vallée de Font Turbat dominée par l'Olan

[Les sorties thématiques du Parc]

Nombre de participants limité, inscription à la Maison du Parc - tél. 04 76 30 20 61.

■ **Mardi 05 juillet - Les paysages du Valbonnais et la vallée galicienne de Font Turbat** - Sortie à la journée, suite à la conférence de la veille. Cascade de la Pisse, vallon de Font Turbat. Lecture de paysage, initiation à la géologie et à l'aquarelle. Apporter son matériel (crayon, aquarelle, ..), avec Georges Buffet. *Rdv à 8h à la maison du Parc ou parking en dessous du village du Désert en Valjouffrey à 8h30.*

■ **Mardi 12 juillet et mercredi 17 août - Découverte de la faille du Col d'Ornon** - Sortie géologique sur le terrain pour découvrir la faille du col d'Ornon (suite à conférence du 11 juillet). Jean-Hervé Ameller expliquera comment l'étude de ce curieux accident géologique a permis aux géologues d'élaborer une nouvelle théorie de la formation des Alpes. *Véhicule nécessaire pour les déplacements, avec Jean-Hervé Ameller et un garde-moniteur. Rdv à la mairie de Chantelouve à 9h30.*

■ **Mercredi 27 juillet - Balade naturaliste et artistique**
Balade naturaliste et artistique dans le vallon de Malentraz, accompagné de Robert Ramos, artiste-peintre, et d'un garde-moniteur. A vos jumelles et à vos crayons ! Sortie à la journée. Avec un garde-

moniteur et Robert Ramos, artiste-peintre. *Rdv à la maison du Parc à Entraigues à 8h30, prévoir pique-nique.*

■ **Mardi 02 août - Entre nature et culture**

Balade dans le vallon de l'Issart, accompagnée de Robert Ramos, artiste-peintre et d'un garde-moniteur du Parc. *Rdv au Périer (devant le bar-restaurant) à 8h30, prévoir pique-nique.*

■ **Dimanche 07 août - Découverte de la flore** - Découverte de la flore dans le vallon de Rif Bruyant. Balade à la journée, avec un garde-moniteur.

Rdv au parking du Mollard à Lavalens à 8h30.

■ **Mardi 23 août - Les paysages du Valbonnais et la géologie du vallon de Valsenestre**

Balade à la journée, suite à la conférence de la veille, dans le vallon de Valsenestre. Lecture de paysage, initiation à la géologie et à l'aquarelle : les carrières de marbre et les orgues de Côte Belle. Dans la mesure du possible, apporter son matériel (crayon, aquarelle..), avec Georges Buffet.

Rdv à la maison du Parc à Entraigues à 8h ou au parking de Valsenestre à 8h30.



Avec nos partenaires



■ **Les jeudis de Font Turbat du 20 juillet au 20 août**

Au refuge de Font Turbat, venez participer chaque jeudi à une activité différente (après midi et soirée) : calligraphie, aquarelle dessin, sculpture sur bois, jeux de société... *Nuitée et repas du soir à la charge des participants, 20 personnes maximum, sur inscription. Contact(s) : refuge de Font Turbat (04 76 30 29 23 ou 06 70 17 66 40).*

■ **Samedi 11 août : rencontre avec un garde-moniteur au refuge.**

■ **11^{ème} Festival des Montagn'Arts du 10 juin au 12 juin**

Cette année à nouveau, le Théâtre de la Lune installera son village-nomade au plan d'eau de Valbonnais. Un programme dense tout au long du week-end : animations et ateliers pour les enfants (et les grands), des balades en ânes, des jeux, des expositions, des balades, mais aussi de nombreux spectacles gratuits ou payants. Beaucoup de surprises.

Hébergement et restauration possible sur place sur le site du camping du plan d'eau ! Réservations à l'office de tourisme de Valbonnais : 04 76 30 25 26. Pour en savoir plus : www.theatredelalune.canalblog.com • www.ot-valbonnais.fr.



Gap - Charance

Siège du Parc

Siège du Parc national des Écrins - domaine de Charance - 05000 Gap
tél. 04 92 40 20 10 - info@ecrins-parcnational.fr
Renseignements, coin lecture, boutique. Accueil, toute l'année du lundi
au vendredi de 8h à 12h et de 14h à 17h.



Le domaine de Charance

Un parc ouvert toute l'année à explorer en famille en toute liberté.

Un lieu de découverte et de culture nature...

Nombreuses animations : ateliers jardinage et bien être, expositions, les rendez-vous, animations nature, jeu de découverte du jardin en terrasses et du jardin à l'anglaise. L'accès au domaine et aux expositions est libre. Les animations sont gratuites pour les moins de 12 ans. Parking à l'entrée du domaine. Prévoir 10 minutes de marche pour se rendre au départ des animations et à la salle d'exposition.

Le jardin en terrasses - Ouverture : avril, mai, sept. et oct. : 14h à 17h - Juin, juillet et août : en semaine 10h à 18h30 - Week-end et jours fériés 10h à 12h et de 14h à 18h30. Fermeture hebdomadaire le mardi.

La collection de roses anciennes

De mi-juin à fin août de 14h à 17h - Fermeture hebdomadaire le mardi.

Le jardin à l'anglaise - En accès libre toute l'année.

L'espace boutique - Mai à août aux heures d'ouverture de l'exposition. Cartes postales, parfumerie, articles pour enfants, confitures, jus de fruits, livres...

Expositions



> «Graines d'arbres»

Exposition de 35 sculptures de graines géantes en céramique créées par Séverine Cadier. Pour observer la faine du hêtre, le gland du chêne, de dimensions hors du commun, des mobiles de samaras d'érables, des bractées du tilleul volant dans la salle... Le Parc des Ecrins présente également quelques œuvres de la collection «Art et Nature».

Du 1/05/2011 au 29/06/2011 : tous les jours de 14h à 17h.



> «Le bocage de montagne»

Exposition sur les richesses et les usages du bocage en montagne, à travers l'exemple du Champsaur. Ce type de paysage autrefois très largement présent dans la France rurale tend à disparaître. Modules audio, grands visuels, à voir avant d'aller parcourir les sentiers du Champsaur, entre haies et canaux d'irrigation !

Du 2/07/2011 au 2/09/2011 : en semaine de 10h à 12h et de 14h à 18h. Week-end et jours fériés de 14h à 17h.

> «La forêt et l'arbre à tiroirs»

Le service municipal d'animation du domaine de Charance et le Parc national des Ecrins, aux côtés d'autres partenaires, vous proposent une exposition ludique et interactive à voir en famille. Venez découvrir les tiroirs secrets de l'Arbre !

Avec un programme d'animations et de sorties thématiques. Pour en savoir plus : www.ville-gap.fr/fr/citoyen/vivre-a-gap/domaine-de-charance. Du 1/10/2011 au 27/11/2011 : mercredi et week-end de 14h à 17h. Pour les scolaires les autres jours.

Projections

> Diaporamas du Parc national des Ecrins - Juillet-août : sur demande aux heures d'ouverture de la salle d'exposition (gratuit).

- « Un parc comme un écrin » : multivision esthétique sur la Parc national.
- « La Skyline » : diaporama en multivision sur la traversée en arêtes du massif des Ecrins.



Les ateliers

Tous les ateliers sont payants et sur inscription (nombre de places limité). Contact : 04 92 53 26 79 - 04 92 53 01 09 - charance@ville-gap.fr

■ **Dimanche 15 mai - Initiation à l'aromathérapie pratique** : connaître les bases pour utiliser les huiles essentielles en toute sécurité (journée).

■ **Samedi 21 mai - Les huiles essentielles** : à partir d'huiles essentielles apprendre à fabriquer, baumes et gels adaptés à divers maux (1/2 journée).

■ **Vendredi 27 mai - Le parfum** : découverte des grands principes d'élaboration d'un parfum (1/2 journée).

■ **Lundi 6 juin - Les huiles essentielles** : des huiles essentielles au secours de vos émotions. Les mieux adaptées et sous quelles formes les utiliser (1/2 journée).

■ **Jedi 16 juin - La cuisine sauvage** : comment introduire des plantes sauvages facilement reconnaissables dans un menu quotidien (journée).

■ **Samedi 17 septembre - Les soins au naturel** : que faut-il avoir dans une pharmacie familiale « naturelle » (1/2 journée).

■ **Dimanche 16 octobre - Épices et santé** : différentes utilisations et principales vertus d'une quinzaine d'épices utilisées régulièrement (journée).

■ **Jedi 20 octobre - La cuisine sauvage** : comment introduire des plantes sauvages facilement reconnaissables dans un menu quotidien (journée).



Les rendez-vous

L'accès à ces manifestations est gratuit

- **Samedi 4 et dimanche 5 Juin - Rendez-vous au jardin**
A 15 h : visite guidée du jardin en terrasses sur le thème du jardin nourricier.
- **Dimanche 19 juin - Journée des roses**
Visite-conférence et visite-musicale de la collection de roses anciennes, concert, conseils du jardinier, exposition, vente de rosiers anciens, jeux d'instruments géants.
- **Dimanche 18 septembre - Journée du Patrimoine**
A 14h : visite commentée du jardin en terrasses.



Les animations

Toutes ces activités sont gratuites

- **Juillet et août - Espace Animation Nature** : en semaine 14h à 17h
Chasse aux insectes, jeu d'orientation, ateliers artistique, découverte de la forêt.
- **Charance la nuit** - Les mardis soir de 21h à 23h : une balade nocturne accompagnée pour mettre tous vos sens en éveil.
Nombre de places limité, inscription obligatoire auprès du service animation du domaine de Charance 04 92 53 26 79.
Renseignements et inscriptions : service municipal d'animation
Domaine de Charance - 05000 Gap. Tél. : 04 92 53 26 79 - 04 92 53 01 09
charance@ville-gap.fr
www.gap-tourisme.fr • www.ville-gap.fr/charance



l'Agenda

Printemps

Vendredi 20 mai	Projection-causerie : à la découverte des chauve-souris	Maison du Parc	Vallouise	18h	p 8
Samedi 21 mai	Sortie avec un garde-moniteur : les chauves-souris	Le Casset	Briançonnais	8h	p 8
Samedi 21 mai	Sortie avec un garde-moniteur	Les Gourniers	Embrunais	9h	p 12
Dimanche 22 mai	Sortie avec un garde-moniteur : les ongulés	Champoléon	Champsaur	7h	p 15
Dimanche 22 mai	Rendez-vous avec un garde	Vallée de Lignarre	Oisans	10h	p 18

Juin

Samedi 11	Festival du paysage de montagne		Embrunais		p 13
Jedi 16	Projection-causerie : plantes de nos forêts	Tour Brune	Embrunais	20h30	p 13
Dimanche 19	Rdv avec un garde-moniteur : portes ouvertes au sonneur à ventre jaune	Plaine du Roc	Embrunais	9h	p 12
Mercredi 22	Projection-causerie : diaporamas sur le Valgaudemar	Maison du Parc	Valgaudemar	20h45	p 16

Juillet

Lundi 4	Projection-causerie : «la falaise aux pèlerins»	Monétier-les-Bains	Briançonnais	21h	p 6
Lundi 4	Conférence : les paysages du Valbonnais	Maison du Parc	Valbonnais	20h30	p 20
Lundi 4	Projection-causerie : vivre dans le Valgaudemar	Maison du Parc	Valgaudemar	20h45	p 16
Mardi 5	Projection-causerie : bouquetin, charmois...	Centre d'accueil du Lautaret	Briançonnais	17h	p 6
Mardi 5	Découverte de la nature par le jeu	Maison du Parc	Vallouise	10h	p 10
Mardi 5	Projection-causerie	Maison du Parc	Embrunais	18h	p 12
Mardi 5	Projection-causerie : à la découverte des chauves-souris	Maison du Parc	Vallouise	21h	p 8
Mardi 5	Rdv avec un garde	Molines-en-Champsaur	Valgaudemar	18h	p 17
Mardi 5	Sortie : les paysages du Valbonnais	Font Turbat	Valbonnais	8h	p 21
Mercredi 6	Rdv avec un garde à Prapic	Prapic	Champsaur	11h	p 15

Mercredi 6	Rdv avec un garde	Gioberney	Valgaudemar	17h	p 17
Mercredi 6	Projection-causerie : le tétras-lyre	Maison de la Vallée	Champsaur	17h	p 14
Mercredi 6	Projection-causerie : diaporamas sur le Valgaudemar	Maison du Parc	Valgaudemar	20h45	p 17
Jeudi 7	Découverte de la nature par le jeu	Maison du Parc	Vallouise	10h	p 10
Jeudi 7	Projection-causerie : les vautours	Maison du Parc	Valbonnais	20h30	p 20
Jeudi 7	Rendez-vous avec un garde à la chapelle Saint-Marcellin	Réallon	Embrunais	10h	p 12
Jeudi 7	Projection-causerie	Tour Brune	Embrunais	18h	p 12
Jeudi 7	Projection-causerie : vivre en montagne	Maison du Parc	Oisans	18h	p 18
Jeudi 7	Projection-causerie : histoire de marmottes	Centre d'accueil du Casset	Briançonnais	17h	p 7
Jeudi 7	Projection-causerie : les grands rapaces diurnes de montagne	Maison du Parc	Valgaudemar	20h45	p 16
Lundi 11	Rdv avec un garde : vallée du Vénéon	Lac du Lauvitel	Oisans	10h	p 18
Lundi 11	Sortie avec un garde-moniteur : la montagne la nuit	Pré de Mme Carle	Vallouise	17h	p 10
Lundi 11	Conférence : l'histoire géologique des Alpes	Maison du Parc	Vallouise	17h30	p 11
Lundi 11	Projection : «Les marmottes du grand rocher»	Monétier-les-Bains	Briançonnais	21h	p 6
Lundi 11	Conférence : la faille du col d'Ormon	Maison du Parc	Valbonnais	20h30	p 20
Lundi 11	Projection-causerie : les oiseaux d'altitude	Maison du Parc	Valgaudemar	20h45	p 16
Mardi 12	Découverte de la nature par le jeu	Maison du Parc	Vallouise	10h	p 10
Mardi 12	Projection-causerie : vautour... éboueur émérite de la nature	Centre d'accueil du Lautaret	Briançonnais	17h	p 6
Mardi 12	Rdv avec un garde	Molines-en-Champsaur	Valgaudemar	18h	p 17
Mardi 12	Rdv vous avec un garde	Pré de Mme Carle	Vallouise	16h	p 10
Mardi 12	Projection-causerie : la signature des plantes	Maison du Parc	Vallouise	21h	p 8
Mardi 12	Projection-causerie	Maison du Parc	Embrunais	18h	p 12
Mardi 12	Sortie : découverte de la faille du Col d'Ormon	Ormon	Valbonnais	9h30	p 21
Mercredi 13	Rdv avec un garde à Prapic	Prapic	Champsaur	11h	p 15
Mercredi 13	Rdv avec un garde	Gioberney	Valgaudemar	17h	p 17
Mercredi 13	Sortie : à la découverte des plantes médicinales		Vallouise	9h30	p 9
Mercredi 13	Projection-causerie : flore et papillons	Maison de la Vallée	Champsaur	17h	p 14
Jeudi 14	Découverte de la nature par le jeu	Maison du Parc	Vallouise	10h	p 10
Jeudi 14	Rendez-vous avec un garde à la chapelle Saint-Marcellin	Réallon	Embrunais	10h	p 12
Jeudi 14	Projection-causerie : les glaciers des Écrins	Centre d'accueil du Casset	Briançonnais	17h	p 7
Jeudi 14	Projection-causerie : les plantes sauvages	Maison du Parc	Valgaudemar	20h45	p 16
Vendredi 15	Projection-causerie : Le lagopède alpin	Maison du Parc	Valbonnais	20h30	p 20
Vendredi 15	Projection-causerie : autour du livre «Glaces»	Maison du Parc	Vallouise	21h	p 8
Samedi 16	Rdv avec un garde : l'aigle royal	Refuge Xavier Blanc	Valgaudemar	17h	p 17
Lundi 18	Conférence : l'histoire géologique des Alpes	Maison du Parc	Vallouise	17h30	p 11
Lundi 18	Rdv avec un garde : la flore	Bourg d'Oisans	Oisans	14h	p 19
Lundi 18	Projection-causerie : prédateurs et ongulés de montagne	Maison du Parc	Valgaudemar	20h45	p 16
Mardi 19	Découverte de la nature par le jeu	Maison du Parc	Vallouise	10h	p 10
Mardi 19	Rdv avec un garde	Molines-en-Champsaur	Valgaudemar	18h	p 17
Mardi 19	Sortie géologie dans la vallée des Bans		Vallouise	9h	p 17
Mardi 19	Projection-causerie : un Parc comme un écrin	La Bélarde	Oisans	20h30	p 18
Mardi 19	Projection-causerie : la biodiversité du Briançonnais	Maison du Parc	Vallouise	21h	p 8
Mardi 19	Projection-causerie : fleurs de montagnes	Lautaret	Briançonnais	17h	p 6
Mardi 19	Rdv avec un garde	Vallée des Bans	Vallouise	15h	p 10
Mardi 19	Projection-causerie	Maison du Parc	Embrunais	18h	p 12
Mardi 19	Rdv avec un garde au Musée des Animaux	Saint-Léger	Champsaur	14h	p 14
Mercredi 20	Rdv avec un garde	Gioberney	Valgaudemar	17h	p 17
Mercredi 20	Rdv avec un garde	Prapic	Champsaur	11h	p 15
Mercredi 20	Projection-causerie : Un Parc comme un écrin	Ailefroide	Vallouise	18h	p 9
Mercredi 20	Projection-causerie : le patrimoine de Chaillol	Chaillol	Champsaur	18h	p 14
Jeudi 21	Découverte de la nature par le jeu	Maison du Parc	Vallouise	10h	p 10
Jeudi 21	Projection-causerie	Tour Brune	Embrunais	18h	p 12

Jeudi 21	Rdv avec un garde à la chapelle Saint-Marcellin	Réallon	Embrunais	10h	p 12
Jeudi 21	Rdv avec un garde : vallée du Vénéon	Le Carrelet	Oisans	10h	p 18
Jeudi 21	Les jeudis des refuges	Refuge des Clots	Oisans	15h	p 19
Jeudi 21	Sortie avec un garde à la rencontre du berger		Vallouise	9h	p 9
Jeudi 21	Projection-causerie : le bouquetin	Le Casset	Briançonnais	17h	p 7
Vendredi 22	Sortie nocturne avec un garde		Valgaudemar	20h30	p 17
Lundi 25	Rdv avec un garde : vallée du Vénéon	Lac du Lauvitel	Oisans	10h	p 18
Lundi 25	Conférence : l'histoire géologique des Alpes	Maison du Parc	Vallouise	17h30	p 11
Lundi 25	Projection-causerie : les plantes culinaires	Maison du Parc	Valgaudemar	20h45	p 16
Mardi 26	Découverte de la nature par le jeu	Maison du Parc	Vallouise	10h	p 10
Mardi 26	Rdv avec un garde	Molines-en-Champsaur	Valgaudemar	18h	p 17
Mardi 26	Sortie géologie dans la vallée des Bans		Vallouise	9h	p 11
Mardi 26	Rdv avec un garde	Pré de Mme Carle	Vallouise	16h	p 10
Mardi 26	Projection : Vivre en montagne, s'adapter ou disparaître	Maison du Parc	Vallouise	21h	p 8
Mardi 26	Projection-causerie : glaciers des Ecrins	Lautaret	Briançonnais	17h	p 6
Mardi 26	Projection-causerie	Maison du Parc	Embrunais	18h	p 12
Mardi 26	Projection-causerie	Orcières	Champsaur	20h30	p 14
Mardi 26	Projection-causerie : la biodiversité du Champsaur	Maison du Berger	Champsaur	18h	p 15
Mercredi 27	Rdv avec un garde	Gioberney	Valgaudemar	17h	p 17
Mercredi 27	Sortie avec un garde : balade naturaliste et artistique	Malentraz	Valbonnais	8h30	p 21
Mercredi 27	Rdv avec un garde	Vallée du Ferrand	Oisans	15h	p 18
Mercredi 27	Projection-causerie : la vie du bouquetin et du chamois	Maison du Parc	Oisans	18h	p 18
Mercredi 27	Rdv avec un garde	Prapic	Champsaur	11h	p 15
Mercredi 27	Projection-causerie : Un Parc comme un écrin	Ailefroide	Vallouise	18h	p 9
Mercredi 27	Projection-causerie : flore et papillons	Maison de la Vallée	Champsaur	17h	p 14
Mercredi 27	Projection-causerie : diaporama sur le Valgaudemar	Maison du Parc	Valgaudemar	20h45	p 17
Jeudi 28	Découverte de la nature par le jeu	Maison du Parc	Vallouise	10h	p 10
Jeudi 28	Rdv avec un garde à la chapelle Saint-Marcellin	Réallon	Embrunais	10h	p 12
Jeudi 28	Projection-causerie	Tour Brune	Embrunais	18h	p 12
Jeudi 28	Rdv avec un garde : vallée du Vénéon	Le Carrelet	Oisans	10h	p 18
Jeudi 28	Projection-causerie de Chaillol à l'Everest	Maison du Parc	Valgaudemar	20h45	p 16
Jeudi 28	Projection-causerie : fleurs de montagne	Le Casset	Briançonnais	17h	p 7
Vendredi 29	Balade musicale dans le Valgaudemar		Valgaudemar	17h	p 17

Août

Lundi 1	Conférence : l'histoire géologique des Alpes	Maison du Parc	Vallouise	17h30	
Lundi 1	Projection : «Entre chiens et loups»	Monétier-les-Bains	Briançonnais	21h	p 6
Mardi 2	Découverte de la nature par le jeu	Maison du Parc	Vallouise	10h	p 10
Mardi 2	Projection-causerie	Maison du Parc	Embrunais	18h	p 12
Mardi 2	Sortie avec un garde : entre nature et culture	Le Périer	Valbonnais	8h30	p 21
Mardi 2	Rdv avec un garde	Molines-en-Champsaur	Valgaudemar	18h	p 17
Mardi 2	Sortie géologie dans la vallée des Bans		Vallouise	9h	
Mardi 2	Rdv avec un garde	Vallée de la Lignarre	Oisans	11h	p 18
Mardi 2	Projection-causerie : Métamorphose	Maison du Parc	Vallouise	21h	p 8
Mardi 2	Projection-causerie : le bouquetin	Lautaret	Briançonnais	17h	p 6
Mardi 2	Rdv avec un garde	Vallée des Bans	Vallouise	15h	p 10
Mardi 2	Projection-causerie : la biodiversité du Champsaur	Maison du Berger	Champsaur	18h	p 15
Mercredi 3	Rdv avec un garde	Gioberney	Valgaudemar	17h	p 17
Mercredi 3	Projection-causerie : Paroles de guides	La Béarde	Oisans	20h30	p 18
Mercredi 3	Rdv avec un garde	Prapic	Champsaur	11h	p 15
Mercredi 3	Projection-causerie : Un Parc comme un écrin	Ailefroide	Vallouise	18h	p 9

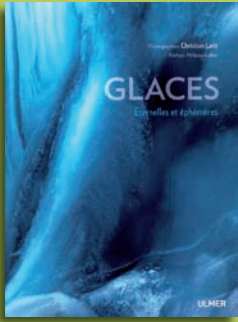
Mercredi 3	Sortie avec un garde : archéologie		Vallouise	9h	p 9
Mercredi 3	Projection-causerie : de l'ombre à la lumière	Maison de la vallée	Champsaur	17h	p 14
Mercredi 3	Projection-causerie : homme, nature, climat	Maison du Parc	Valgaudemar	20h45	p 16
Jeudi 4	Découverte de la nature par le jeu	Maison du Parc	Vallouise	10h	p 10
Jeudi 4	Projection-causerie	Tour Brune	Embrunais	18h	p 12
Jeudi 4	Rdv avec un garde à la chapelle Saint-Marcellin	Réallon	Embrunais	10h	p 12
Jeudi 4	Rdv avec un garde : vallée du Vénéon	Lac du Lauvitel	Oisans	10h	p 18
Jeudi 4	Les jeudis des refuges	Refuge de la Pilatte	Oisans	10h	p 19
Jeudi 4	Projection-causerie : histoire de marmottes	Le Casset	Briançonnais	17h	p 7
Jeudi 4	Projection-causerie : Gardiens, gardiennes	Maison du Parc	Valgaudemar	20h45	p 16
Vendredi 5	Les ateliers de Dorine	Maison du Parc	Vallouise	14h	p 10
Dimanche 7	Sortie avec un garde : découverte de la flore	Rif Bruyant	Valbonnais	8h30	p 21
Lundi 8	Rdv avec un garde : vallée du Vénéon	Lac du Lauvitel	Oisans	10h	p 18
Lundi 8	Conférence : l'histoire géologique des Alpes	Maison du Parc	Vallouise	17h30	p 11
Lundi 8	Projection : «Vivre en montagne, s'adapter ou disparaître»	Monêtier-les-Bains	Briançonnais	21h15	p 6
Lundi 8	Projection-causerie : histoires de plantes	Maison du Parc	Valgaudemar	20h45	p 16
Mardi 9	Découverte de la nature par le jeu	Maison du Parc	Vallouise	10h	p 10
Mardi 9	Rdv avec un garde	Molines-en-Champsaur	Valgaudemar	18h	p 17
Mardi 9	Sortie géologie	Vallée des Bans	Vallouise	9h	p 11
Mardi 9	Rdv avec un garde	Pré de Mme Carle	Vallouise	16h	p 10
Mardi 9	Projection-causerie : les galliformes de montagne	Maison du Parc	Vallouise	21h	p 8
Mardi 9	Projection-causerie : histoire de marmottes	Lautaret	Briançonnais	17h	p 6
Mardi 9	Projection-causerie	Maison du Parc	Embrunais	18h	p 12
Mardi 9	Rdv avec un garde au musée des Animaux	Saint-Léger	Champsaur	17h	p 14
Mardi 9	Rdv avec un garde : architecture et paysage	Le Rif du Sap	Valgaudemar	se rens.	p 17
Mardi 9	Projection-causerie : la biodiversité du Champsaur	Maison du Berger	Champsaur	18h	p 15
Mercredi 10	Rdv avec un garde	Goberney	Valgaudemar	17h	p 17
Mercredi 10	Rdv avec un garde	Vallée du Ferrand	Oisans	15h	p 18
Mercredi 10	Rdv avec un garde	Prapic	Champsaur	11h	p 15
Mercredi 10	Projection-causerie : Un Parc comme un écrin	Ailefroide	Vallouise	18h	p 9
Mercredi 10	Randonnée en musique		Vallouise	9h	p 9
Mercredi 10	Visite en musique du sentier d'interprétation de la Maison du Parc	Maison du Parc	Vallouise	a.m	
Mercredi 10	Projection-causerie : les patrimoines du Champsaur	Maison de la vallée	Champsaur	17h	p 14
Mercredi 10	Projection-causerie	Maison du Parc	Valgaudemar	20h45	p 17
Jeudi 11	Découverte de la nature par le jeu	Maison du Parc	Vallouise	10h	p 10
Jeudi 11	Projection-causerie	Tour Brune	Embrunais	18h	p 12
Jeudi 11	Rdv avec un garde à la chapelle Saint-Marcellin	Réallon	Embrunais	10h	p 12
Jeudi 11	Les jeudis des refuges	Alpe de Villar d'Arène	Briançonnais	19h45	p 7
Jeudi 11	Projection-causerie : les lacs glaciaires d'Arsine	Le Casset	Briançonnais	17h	p 7
Jeudi 11	Projection-causerie	Font Turbat	Valbonnais	se rens.	p 21
Jeudi 11	Projection-causerie : la vie de berger	Maison du Parc	Valgaudemar	20h45	p 17
Vendredi 12	Les ateliers de Dorine	Maison du Parc	Vallouise	14h	p 10
Samedi 13	Rdv avec un garde	Refuge des Souffles	Valgaudemar	17h	p 17
Lundi 15	Conférence : l'histoire géologique des Alpes	Maison du Parc	Vallouise	17h30	p 10
Lundi 15	Projection-causerie : les glaciers en sursis	Maison du Parc	Valgaudemar	20h45	p 16
Mardi 16	Découverte de la nature par le jeu	Maison du Parc	Vallouise	10h	p 10
Mardi 16	Rdv avec un garde	Molines-en-Champsaur	Valgaudemar	18h	p 17
Mardi 16	Sortie géologie	Vallée des Bans	Vallouise	9h	p 11
Mardi 16	Projection-causerie	Maison du Parc	Embrunais	18h	p 12
Mardi 16	Projection-causerie : glaciers des Ecrins	Lautaret	Briançonnais	17h	p 6
Mardi 16	Projection : «Vertige d'une rencontre»	Monêtier-les-Bains	Briançonnais	21h45	p 6
Mardi 16	Projection-causerie	Orcières	Champsaur	20h30	p 14

Mardi 16	Rdv avec un garde	Vallée des Bans	Vallouise	15h	p 10
Mardi 16	Projection-causerie : les bruits de la nuit	Maison du Parc	Vallouise	21h	p 8
Mardi 16	Projection-causerie : la faille du Col d'Omon	Maison du Parc	Valbonnais	20h30	p 20
Mardi 16	Projection-causerie : la biodiversité du Champsaur	Maison du Berger	Champsaur	18h	p 15
Mercredi 17	Rdv avec un garde	Gioberney	Valgaudemar	17h	p 17
Mercredi 17	Projection-causerie : la vie du bouquetin et du chamois	Maison du Parc	Oisans	18h	p 18
Mercredi 17	Rdv avec un garde	Prapic	Champsaur	11h	p 15
Mercredi 17	Projection-causerie : Un Parc comme un écrin	Ailefroide	Vallouise	18h	p 9
Mercredi 17	Sortie avec un garde : découverte de la faille du Col d'Omon	Omon	Valbonnais	9h30	p 21
Jeudi 18	Découverte de la nature par le jeu	Maison du Parc	Vallouise	10h	p 10
Jeudi 18	Rdv avec un garde : vallée du Vénéon	Lac du Lauvitel	Oisans	10h	p 18
Jeudi 18	Projection-causerie	Tour Brune	Embrunais	18h	p 12
Jeudi 18	Rdv avec un garde à la chapelle Saint-Marcellin	Réallon	Embrunais	10h	p 12
Jeudi 18	Projection-causerie : chamois au fil des saisons	Le Casset	Briançonnais	17h	p 7
Jeudi 18	Projection-causerie	Molines-en-Champsaur	Valgaudemar	20h45	p 16
Vendredi 19	Les ateliers de Dorine	Maison du Parc	Vallouise	14h	p 10
Lundi 22	Rdv avec un garde : vallée du Vénéon	Lac du Lauvitel	Lac du Lauvitel	10h	p 18
Lundi 22	Conférence : l'histoire géologique des Alpes	Maison du Parc	Vallouise	17h30	
Lundi 22	Projection-causerie : paysages du Valbonnais - géologie	Maison du Parc	Valbonnais	20h30	p 20
Lundi 22	Projection-causerie : les marmottes du grand rocher	Monêtier-les-Bains	Briançonnais	21h	p 6
Lundi 22	Projection-causerie : les oiseaux d'altitude	Maison du Parc	Valgaudemar	20h45	p 16
Mardi 23	Découverte de la nature par le jeu	Maison du Parc	Vallouise	10h	p 10
Mardi 23	Rdv avec un garde	Molines-en-Champsaur	Valgaudemar	18h	p 17
Mardi 23	Rdv avec un garde	Pré de Mme Carle	Vallouise	16h	p 10
Mardi 23	Projection-causerie : les sales bêtes !	Lautaret	Briançonnais	17h	p 6
Mardi 23	Projection-causerie : architecture traditionnelle	Maison du Parc	Vallouise	17h	p 8
Mardi 23	Projection-causerie	Maison du Parc	Embrunais	18h	p 12
Mardi 23	Sortie avec un garde : paysages du Valbonnais - géologie	Le Désert	Valbonnais	8h30	p 21
Mardi 23	Rdv avec un garde au Musée des Animaux	Saint-Léger	Champsaur	17h	p 14
Mercredi 24	Rdv avec un garde	Gioberney	Valgaudemar	17h	p 17
Mercredi 24	Rdv avec un garde	Prapic	Champsaur	11h	p 15
Mercredi 24	Projection-causerie	Maison de la vallée	Champsaur	17h	p 14
Mercredi 24	Projection-causerie	Maison du Parc	Valgaudemar	20h45	p 17
Jeudi 25	Découverte de la nature par le jeu	Maison du Parc	Vallouise	10h	p 10
Jeudi 25	Projection-causerie	Tour Brune	Embrunais	18h	p 12
Jeudi 25	Rdv avec un garde à la chapelle Saint-Marcellin	Réallon	Embrunais	10h	p 12
Jeudi 25	Les jeudis des refuges	Alpe du Pin	Oisans	10h	p 19
Jeudi 25	Projection-causerie : les sales bêtes !	Le Casset	Briançonnais	17h	p 7
Jeudi 25	Projection-causerie : les ongulés	Maison du Parc	Valgaudemar	20h45	p 16
Vendredi 26	Projection-causerie : minéralogie et Valgaudemar	Maison du Parc	Valgaudemar	20h45	p 16
Samedi 27	Projection-causerie : soirée «chauve-souris»	Maison du Parc	Oisans	20h30	p 18
Lundi 29	Projection : «Les géants du Caire»	Monêtier-les-Bains	Briançonnais	21h	p 6
Lundi 29	Projection-causerie : chouettes et hiboux	Maison du Parc	Valgaudemar	20h45	p 16
Mardi 30	Rdv avec un garde	Molines-en-Champsaur	Valgaudemar	18h	p 17
Mercredi 31	Rdv avec un garde	Gioberney	Valgaudemar	17h	p 17

Automne

Samedi 3 sept.	Projection-causerie	Maison du Parc	Valgaudemar	20h45	p 17
Samedi 10 sept.	Projection-causerie : Népal - Valgaudemar, que de similitudes	Monêtier-les-Bains	Briançonnais	21h	p 16
Jeudi 15 sept.	Projection - Causerie : la forêt domaniale de Boscodon	Tour Brune	Embrunais	20h30	p 13
Samedi 1 oct.	Sortie avec un garde à la découverte de la nuit		Vallouise	se rens.	p 9
Jeudi 20 oct.	Projection-causerie : les insectes de la forêt	Tour Brune	Embrunais	20h30	p 13

Les nouveautés



■ Glaces

Eternelles et éphémères

Un beau livre de photographies de Christian Larit, avec une préface de Philippe Labro.

Un voyage périlleux et changeant dans les crevasses du glacier Blanc, du Tabuchet et autres grands ensembles glaciaires. Christian Larit a été accompagné des guides du Bureau des Ecrins en Vallouise, notamment Guillaume Christian, Fred Julien, Hervé Degonon. Avec, en fin d'ouvrage, un éclairage sur l'évolution du glacier Blanc à travers les différentes mesures patiemment relevés et analysés par les équipes du Parc et le laboratoire de glaciologie de Grenoble. **Ed. Ulmer, 123 pages.**



■ Calendrier 2012

Une belle image pour chaque mois, pour dérouler l'année sous les auspices des Ecrins ! En juin dans les Maisons du Parc.



■ Les papillons

Un nouveau titre dans la collection des Carnets de la Huppe.

Ed. Glénat

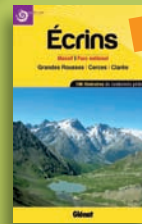


Nouvelle collection

■ Portraits de l'Alpe

du Parc national des Ecrins et du Centre de l'Oralité alpine 1^{er} titre « L'homme d'à côté » portrait de Jean-René Minelli, guide de haute montagne.

Textes de Laetitia Cuvelier - Photographies d'Adrien Perrin Livret de 16 pages, un CD audio d'entretien.



Réédition

■ Guide « Grand Air »

Ed. Glénat, Parc national des Ecrins : Ecrins - Grandes Rousses - Cerces - Clarée

196 itinéraires de randonnée pédestre - carte et topoguide.



■ Le dépliant gratuit sur le Valgaudemar

La collection des 7 secteurs est maintenant complète.

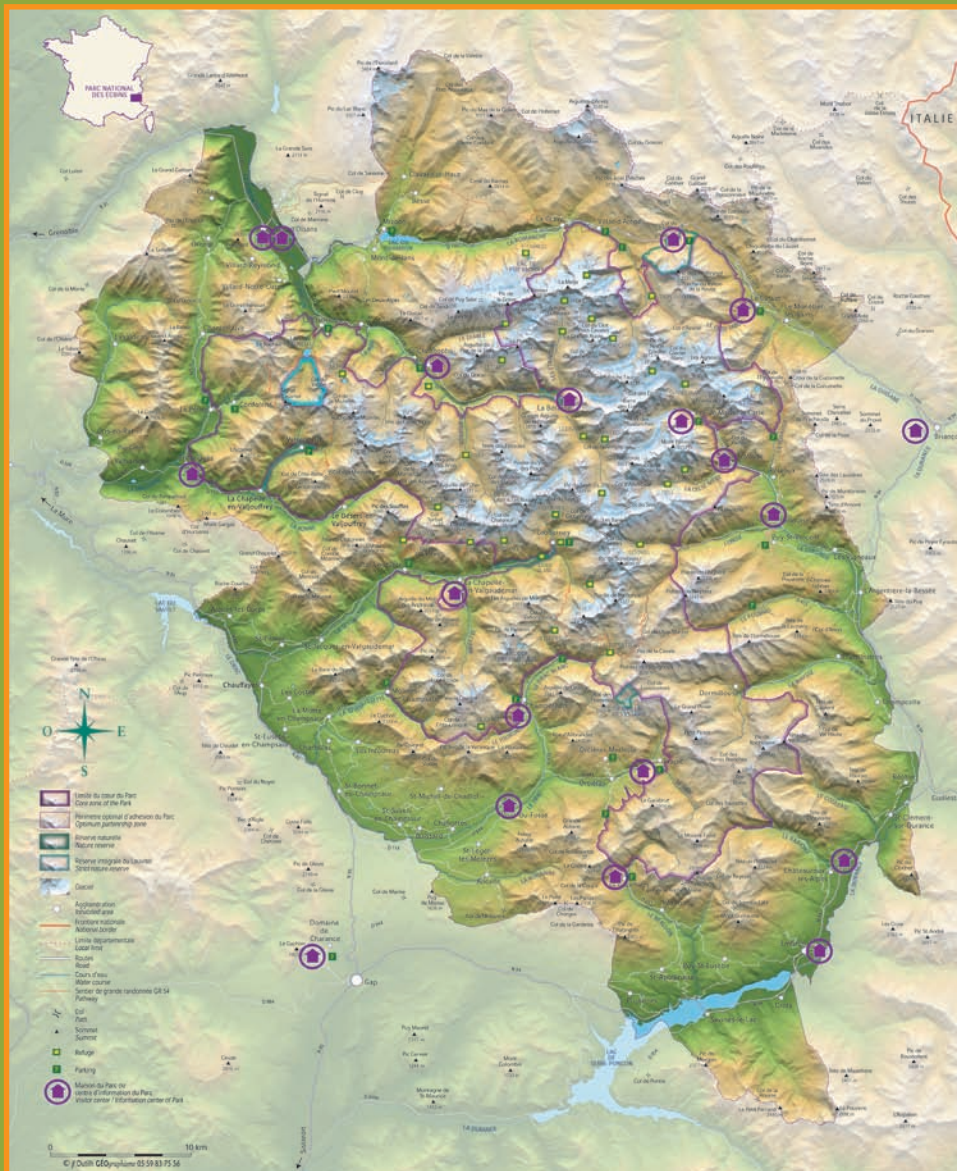


Réédition

■ Tour de l'Oisans et des Ecrins, GR 54 et 541

Ed. Fédération française de Randonnée pédestre, Parc national des Ecrins.

Retrouvez les produits et ouvrages du Parc sur le site internet www.ecrins-parcnational.fr



POUR PARTIR A LA DÉCOUVERTE DES ÉCRINS

Complétées pendant l'été par des centres d'information, les Maisons du Parc vous accueillent toute l'année dans chacune des vallées des Ecrins. Elles sont des lieux d'exposition et de ressources dans lesquelles vous trouverez aussi la documentation et les outils pour vous engager sur les chemins d'une découverte respectueuse et enrichie du massif.

Le catalogue des ouvrages et produits du Parc vendus dans les Maisons du Parc est disponible sur demande au 04 92 40 20 10 ou sur le site internet du Parc www.ecrins-parcnational.fr

Briançonnais : 04 92 21 42 15

Vallouise : 04 92 23 58 08

Embrunais : 04 92 43 23 31

Champsaur : 04 92 55 95 44

Valgaudemar : 04 92 55 25 19

Valbonnais : 04 76 30 20 61

Oisans : 04 76 80 00 51