



europe.naregionsud.fr

Zone Spéciale de Conservation Natura 2000 - FR9301518 Les Gorges de la Méouge

Comité de pilotage
Vendredi 12 Décembre 2025



INTRODUCTION

- Tour de table
- Mots du président de COPIL, Monsieur Lionel CORNAND
- Chargé de mission, Monsieur Théophile ROUBALLAY

☎ 0673415817 ✉ trouballay@smigiba.fr

- Dernier COPIL : 19 septembre 2024 (élection)



<https://hautes-alpes.n2000.fr>



Barret-sur-Méouge
113ha 16%

Site N2000 « Gorges de la Méouge »

Val-Buëch-Méouge
520ha 73%

Saint-Pierre-Avez
80ha 11%

SMIGIBA 2024

Arrêtés

désignation : 31/05/2010
COPIL : 19/02/2004
DOCOB : 07/06/2007

Nb de communes : 3
Taille : 713 ha

Structure porteuse :



01

Convention 2025 - 2027

02

Suivis scientifiques

03

Communication et sensibilisation

04

Evaluation des incidences Natura 2000

05

Divers

Convention janvier 2022 - décembre 2024

Le Buëch / Les Gorges de la Méouge

1ETP à 80% 170 449,88 euros

53 % UE FEADER 47 % Etat | Région Sud

Soldé
158 702,51 €

Contrat :
100 %



Cadrage animation Plan Stratégique National PAC 2023 - 2027:

Item : 73.04 financement de l'animation et des contrats N2000 (hors MAEC)

- 30 % d'avance à la signature de la convention
- Taux horaire forfaitaire = 29,30 €
- Frais de déplacements forfaitaire = 5 % de la part << Salaires & cotisations >>
- Frais de structure forfaitaire = 15 % de la part << Salaires & cotisations >>
- TVA non éligible

80 % UE FEADER



20 % Région Sud

1 janvier 2025 au 31 décembre 2027

Le Buëch / Les Gorges de la Méouge / Marais de Manteyer

1ETP à 100%



Cofinancé par
l'Union européenne



155 605,36 € 38 901,27 €
UE FEADER Région Sud

Poste	Dépenses prévisionnelles (HT)
Prestations de service et frais de sous-traitance	25 000,00 €
Dépenses de rémunération	141 255,30 €
Coûts indirects	21 188,30 €
Frais de déplacement	7 062,77 €
Total des montants présentés	194 506,36 €

Communication

2 770 € HT Sorties thématiques (~ 6 sorties/an)
1 620 € HT Programme pédagogique (~ 2 prestations/an)
630 € HT Animation grand public (~ 1 animation/an)

Etudes

13 930 € HT Etude invertébré aquatique des adoux
6 050 € HT Etude température (PNA Apron)

Suivis piscicoles OFB

Stations DCE – pêche 04 juin 2024

IPR stable (= moyen) mais plus mauvaise pêche depuis début du suivi



Espèces	Effectifs	Moyen annuel suivis
Blageon	36	160,6
Barbeau Fluvial	6	39,9
Barbeau Méridional	0	/
Chevesne	4	14,8
Vairon	4	7,3
Loche Franche	7	5,5
Truite Fario	2	4,3
Toxostome	0	3,6
Apron	0	/

Pêche PNA Apron

29 septembre 2025

Dizaine d'individus observés sur Buëch

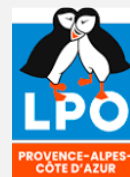


©E. Burlet



Loutre d'Europe

7 mars 2025 / 1,6 km prospecté
 └─> aucun indice observé



Agir pour
la biodiversité



Parc
naturel
régional
des Baronnies
provençales



OFFICE FRANÇAIS
DE LA BIODIVERSITÉ



© Sonia DOURLLOT

Pique Prune

Observation CEN PACA
sur Saint Pierre Avez



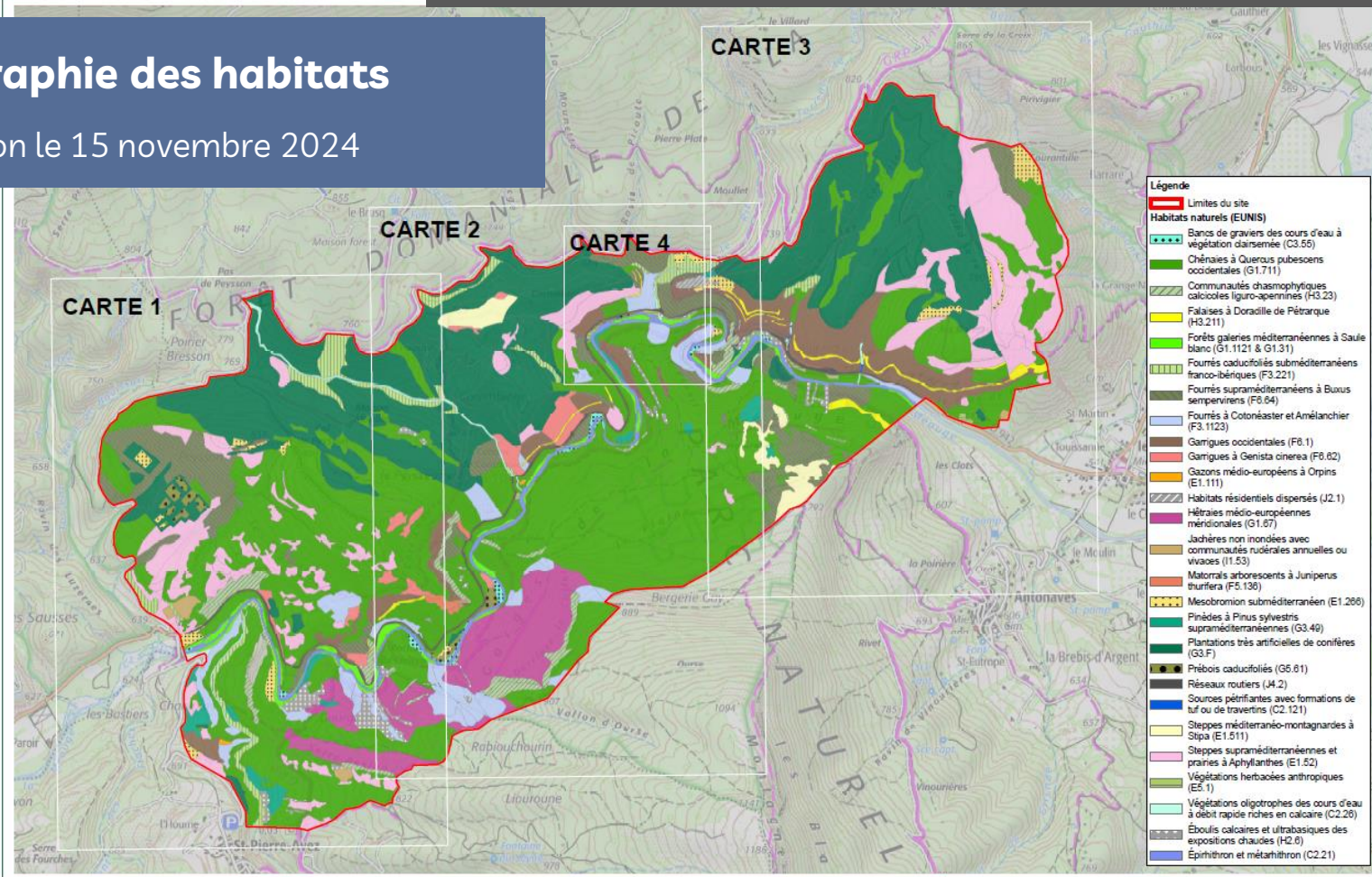
Conservatoire
d'espaces naturels
Provence-Alpes-Côte d'Azur

Etude cartographie des habitats

→ Restitution le 15 novembre 2024



Cofinancé par
l'Union européenne



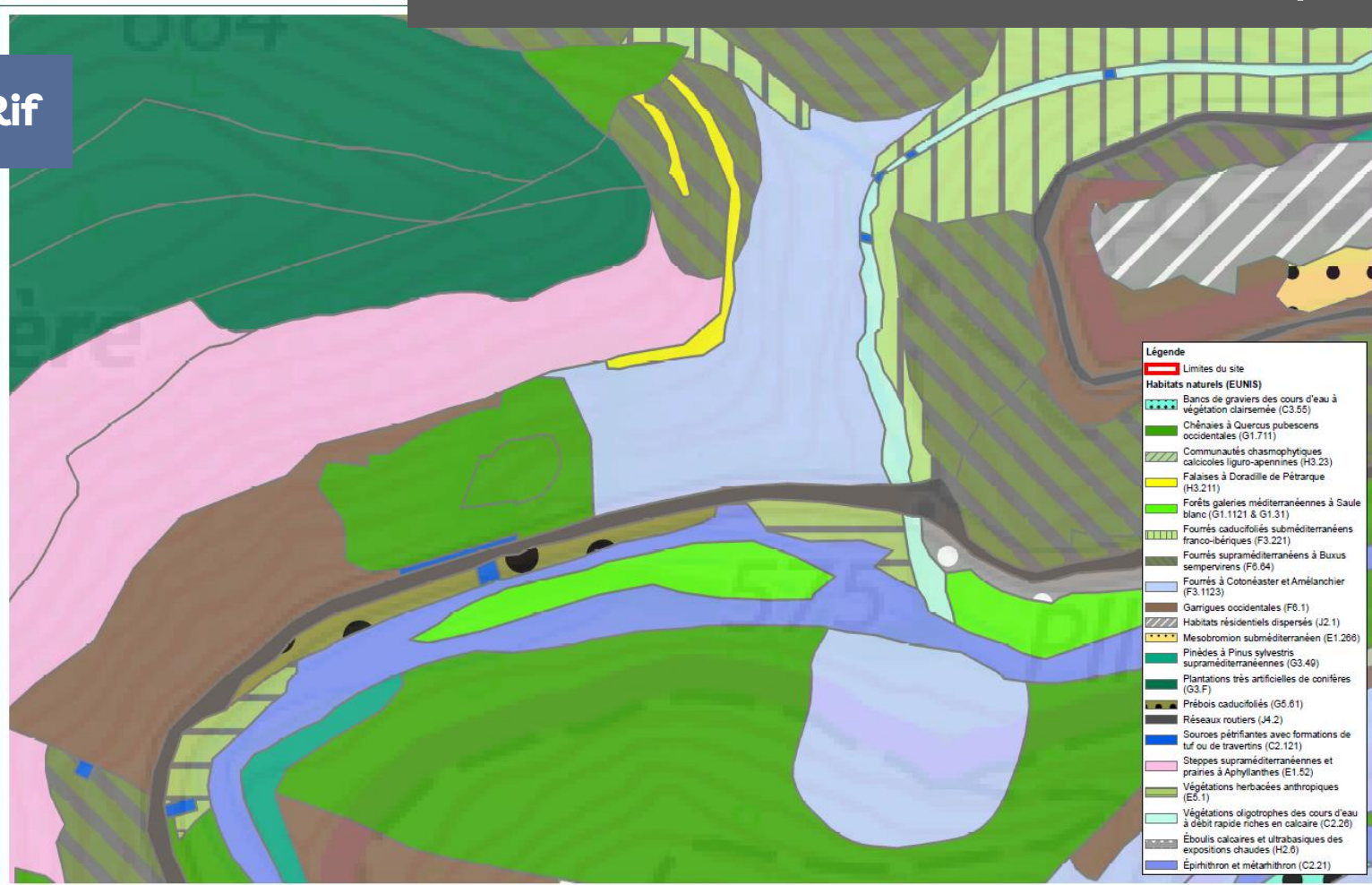
ZOOM sur le Rif



Cofinancé par
l'Union européenne

**RÉGION
SUD**

PROVENCE
ALPES
CÔTE D'AZUR



ZOOM sur le Rif



Cofinancé par
l'Union européenne

RÉGION
SUD

PROVENCE
ALPES
CÔTE D'AZUR

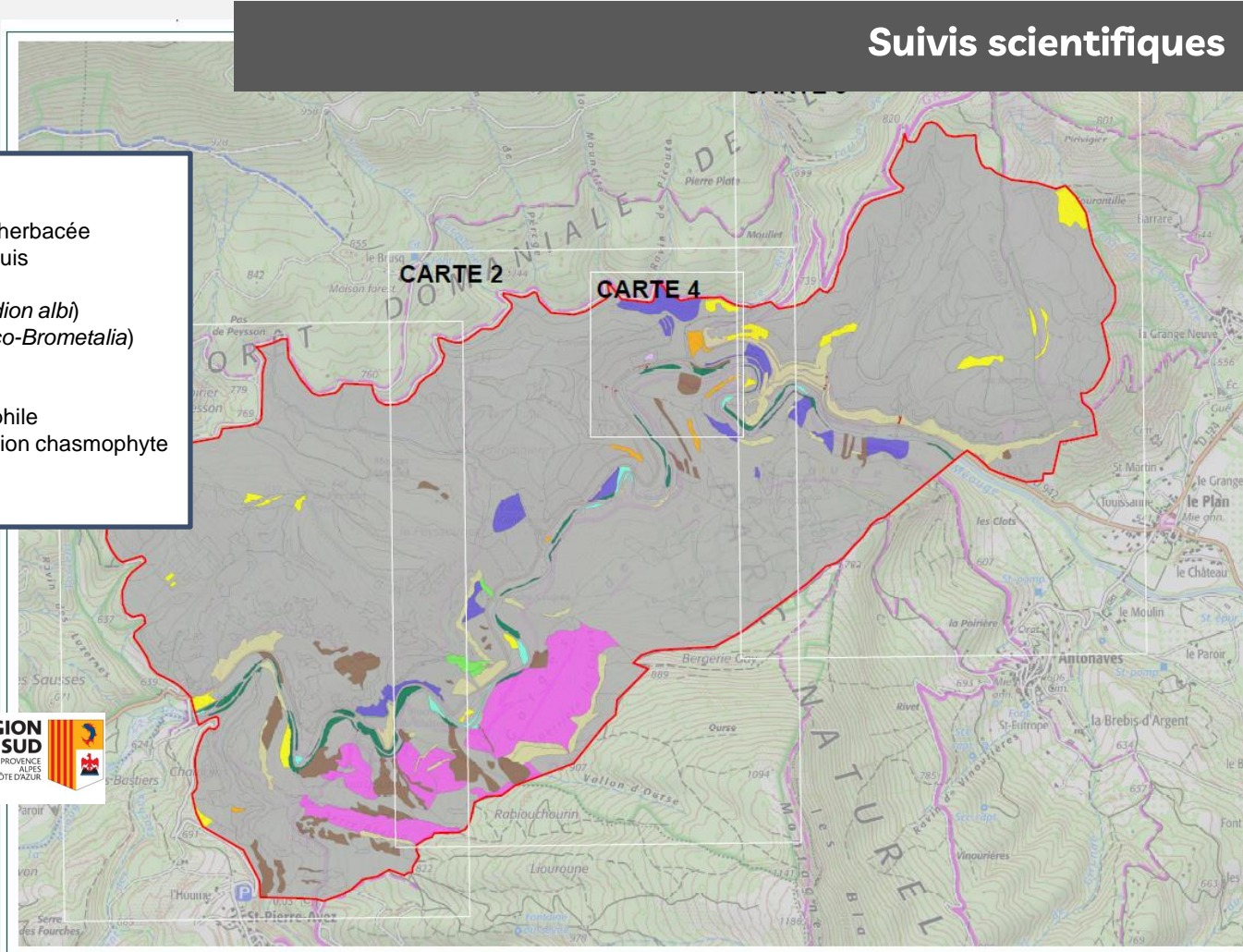


Habitats d'IC

Suivis scientifiques

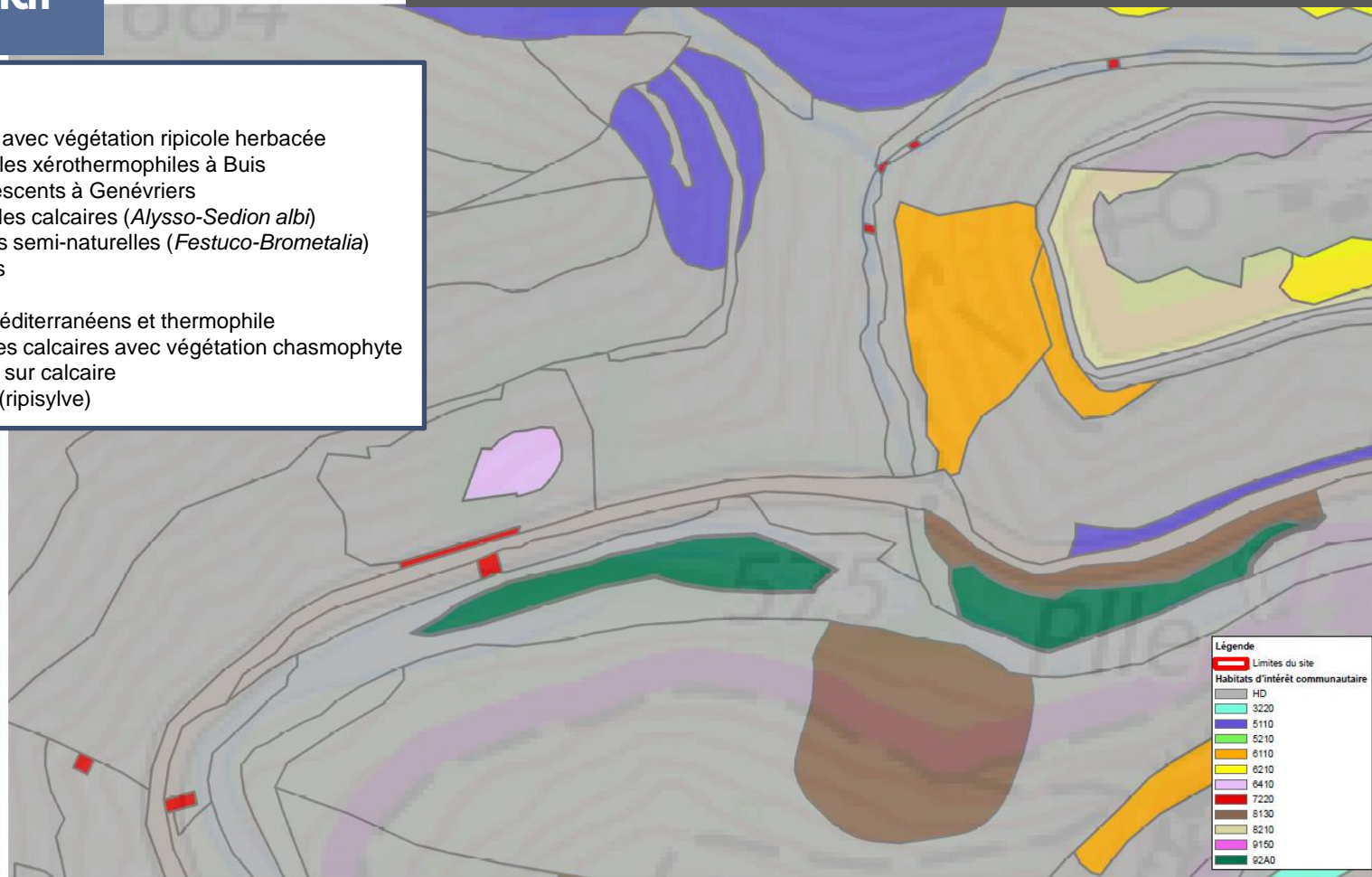
Habitats d'intérêt communautaire

HD	
3220	Rivières alpines avec végétation ripicole herbacée
5110	Formations stables xérothermophiles à Buis
5210	Matorrals arborescents à Genévriers
6110	Pelouses rupicoles calcaires (<i>Alyso-Sedion albi</i>)
6210	Pelouses sèches semi-naturelles (<i>Festuco-Brometalia</i>)
6410	Prairies humides
7220	Tuf
8130	Éboulis ouest-méditerranéens et thermophile
8210	Pentes rocheuses calcaires avec végétation chasmophyte
9150	Hétraies sèches
92A0	Forêts-galeries (ripisylve)



Habitats d'intérêt communautaire

- HD
- 3220 Rivières alpines avec végétation ripicole herbacée
- 5110 Formations stables xérophiles à Buis
- 5210 Matorrals arborescents à Genévriers
- 6110 Pelouses rupicoles calcaires (*Alyso-Sedion albi*)
- 6210 Pelouses sèches semi-naturelles (*Festuco-Brometalia*)
- 6410 Prairies humides
- 7220 Tuf
- 8130 Éboulis ouest-méditerranéens et thermophile
- 8210 Pentes rocheuses calcaires avec végétation chasmophyte
- 9150 Hétraies sèches sur calcaire
- 92A0 Forêts-galeries (ripisylve)



- Légende**
- Limites du site
 - Habitats d'intérêt communautaire**
 - HD
 - 3220
 - 5110
 - 5210
 - 6110
 - 6210
 - 6410
 - 7220
 - 8130
 - 8210
 - 9150
 - 92A0

Les chiffres

Suivis scientifiques

Code N2000	Libellé	2024		2007		Evolution	
		Surface (m²)	Part du site	Surface (m²)	Part du site	en %	en réel (m²)
3220	Rivières alpines avec végétation ripicole herbacée	16 857.69	0.24%	14 384.16	0.21%	17.20%	+ 2 473.53
5110	Formations stables xérothermophiles à <i>Buxus sempervirens</i> des pentes rocheuses (<i>Berberidion p.p.</i>)	89 779.04	1.26%	68 217.27	1.00%	31.61%	+ 21 561.78
6110	Pelouses rupicoles calcaires ou basiphiles de l' <i>Alyso-Sedion albi</i>	13 824.90	0.19%	25 056.49	0.37%	-44.83%	- 11 231.58
6210	Pelouses sèches semi-naturelles et faciès d'embuissonnement sur calcaires (<i>Festuco-Brometalia</i>)	60 450.76	0.85%	56 467.09	0.83%	7.05%	+ 3 983.67
7220	Sources pétrifiantes avec formation de travertins (<i>Cratoneurion</i>)	1 199.63	0.02%	2 318.27	0.03%	-48.25%	- 1 118.63
8130	Éboulis ouest-méditerranéens et thermophiles	88 770.02	1.24%	94 384.00	1.38%	-5.95%	- 5 613.98
8210	Pentes rocheuses calcaires avec végétation chasmophytique	126 557.76	1.77%	104 088.46	1.52%	21.59%	+ 22 469.30
92A0	Forêts-galeries à <i>Salix alba</i> et <i>Populus alba</i>	64 036.36	0.90%	138 161.44	2.02%	-53.65%	- 74 125.08
4090	Landes oroméditerranéennes endémiques à Genêts épineux	-	0.00%	1 625.61	0.02%	-100%	- 1 625.61
5210	Matorrals arborescents à <i>Juniperus spp.</i>	8 543.02	0.12%	12 379.43	0.18%	-30.99%	- 3 836.41
6410	Prairies à <i>Molinia</i> sur sols calcaires, tourbeux ou argilo-limoneux (<i>Molinion caeruleae</i>)	380.45	0.005%	953.30	0.01%	-60.09%	- 572.85
9150	Hêtraies calcicoles médio-européennes du <i>Cephalanthero-Fagion</i>	261 468.26	3.66%	257 276.96	3.77%	1.63%	+ 4 191.30
Total HIC (m²)		731 867.90	10.26%	775 312.49	11.36%	-5.60%	- 43 444.59
Total site (m²)		7 134 805.97	100%	6 826 024.56	100%	4.52%	+ 308 781.42



Les états de conservation



Pelouses rupicoles calcaires ou basiphiles de l'*Alysson-Sedion albi* 6110*

Habitat pionnier présent souvent « en mosaïque » avec d'autres habitats (Garrigue à thym, fourré de buis, ...). Il est caractérisé par la présence de tapis d'orpins

Etat favorable

Menaces potentielles :

- Escalade (pied de falaise)
- Fermeture du milieu

Forêts-galeries à *Salix alba* et *Populus alba* 92A0

Habitat contraint par la topographie. Il est caractérisé par les saules pour les zones les plus proches de l'eau, et par une végétation composée de peupliers noirs, érables champêtres, frênes à fleurs pour les zones plus en recule et moins soumises aux crues.

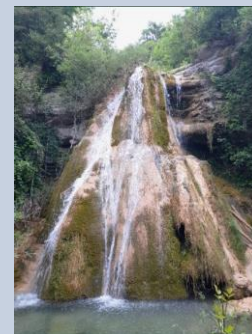
Etat dégradé à favorable

Menaces potentielles :

- Fréquentation
- Espèce exotiques envahissantes (solidage ...)



Suivis scientifiques



Sources pétrifiantes avec formation de travertins (*Cratoneurion*) 7220*

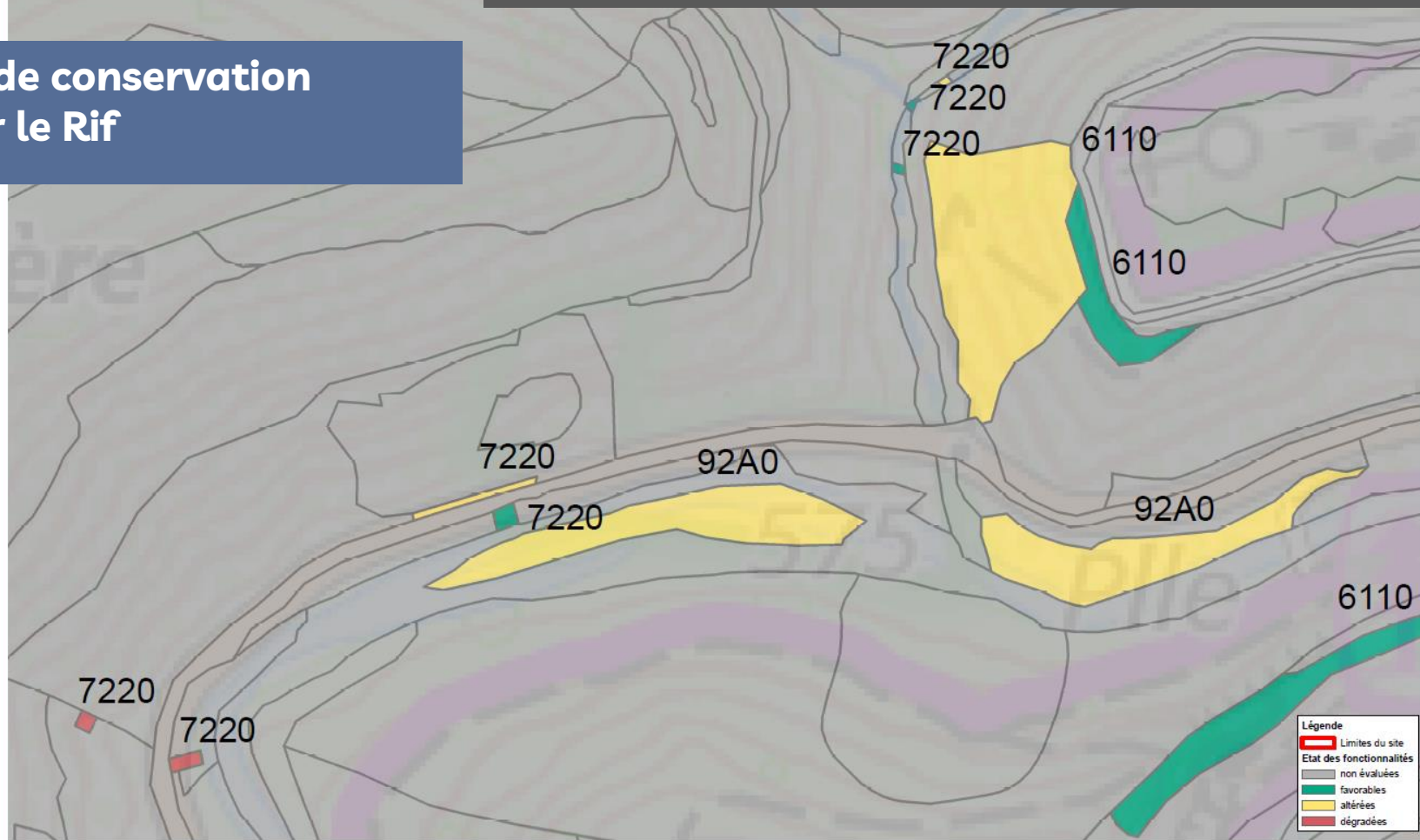
Habitat présent ponctuellement à divers endroits des Gorges, dont le développement le plus remarquable se situ au Rif de Pomet

Etat dégradé à favorable

Menaces :

- Evolution climatique (exposition + écoulement)
- Piétinement, baignade, canyoning ...
- Aménagements routiers

Les états de conservation ZOOM sur le Rif



Office National des Forêts

Les états de conservation

Suivis scientifiques

Code N2000	Libellé	Remarques
3220	Rivières alpines avec végétation ripicole herbacée	Habitat temporaire Menaces : fréquentation, EEVE
5110	Formations stables xérothermophiles à Buis	Etat favorable Menaces : fermeture de milieu, pyrale, incendie
5210	Matorrals arborescents à Genévriers	Etat favorable Menaces : fermeture de milieu, incendie
6210	Pelouses sèches semi-naturelles et faciès d'embuissonnement sur calcaires	Etat défavorable Menaces : fermeture de milieu suite à abandon de pâturage (pin noir, cèdre, ...)
6410	Prairies à Molinia sur sols calcaires, tourbeux ou argilo-limoneux	Etat défavorable (situation limitée) Menaces : fermeture par le chêne
8130	Éboulis ouest-méditerranéens et thermophiles	Etat favorable Pas de menace identifié
8210	Pentes rocheuses calcaires à végétation chasmophytique	Etat favorable Menaces : fréquentation escalade
9150	Hétraie calcicoles médio-européen	Etat favorable Menaces : évolution climat (surface hors sylviculture)



Forêts galeries à *Salix alba* et *Populus alba* (92A0)

1. Evaluer l'état de conservation détaillé des ripisylves (> RB)
2. Elaborer un schéma d'accueil du public (> RB)
3. Veille et lutte contre les EEE



Sources pétrifiantes avec formation de travertins (7220)

1. Evaluer la fréquentation réelle du Rif de Pomet (baignade et canyoning)
2. Limiter la fréquentation.
En fonction des préconisations du schéma d'accueil du public (> RB) :
 - Soit mettre en défens
 - Soit limiter les dégradations (renaturation, garder le site confidentiel, balisage d'une voie de canyoning, patrouille de sensibilisation)



Pelouses rupicoles calcaires ou basiphiles de l'*Alyssosession albi* (6110)

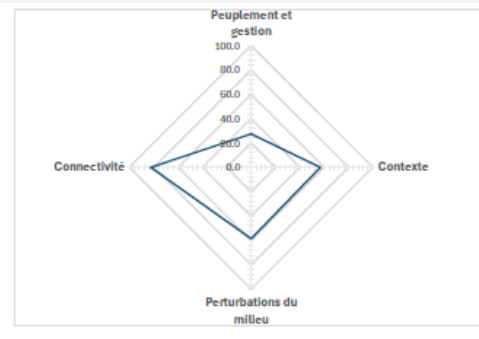
Peu d'enjeux.

Surveiller l'évolution du milieu en zones de replat (fermeture)



Suivis scientifiques

	Moyenne (\pm écart-type)	Moyenne rapportée sur 100
Peuplement et Gestion	9.6 / 35 (\pm 2.98)	27.5 (\pm 8.5)
Contexte	8.5 / 15 (\pm 3.81)	56.8 (\pm 25.4)
Perturbations du milieu	5.9 / 10 (\pm 2.85)	58.6 (\pm 28.5)
Connectivité	33 / 40 (\pm 4.20)	82.4 (\pm 10.5)
Note IBC Ripisylves	57 / 100 (\pm 7.35)	



Etude végétation rivulaire

◆ Solidage géante

Données ONF, SMIGIBA (2024, 2025)



©F. Le Driant

Actions de lutte contre EVEC

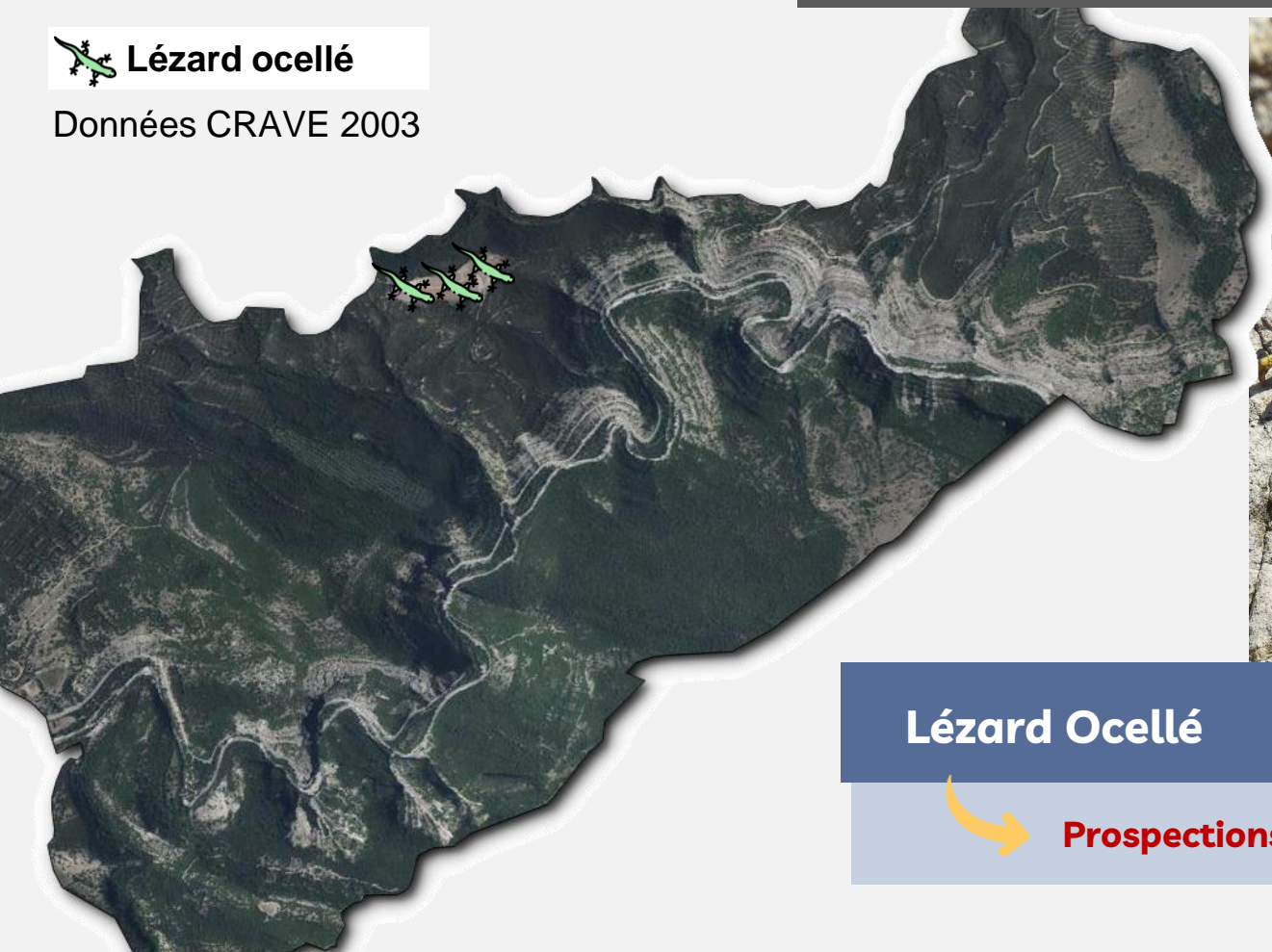


Chantier bénévoles d'arrachage 2026 ?



Lézard ocellé

Données CRAVE 2003



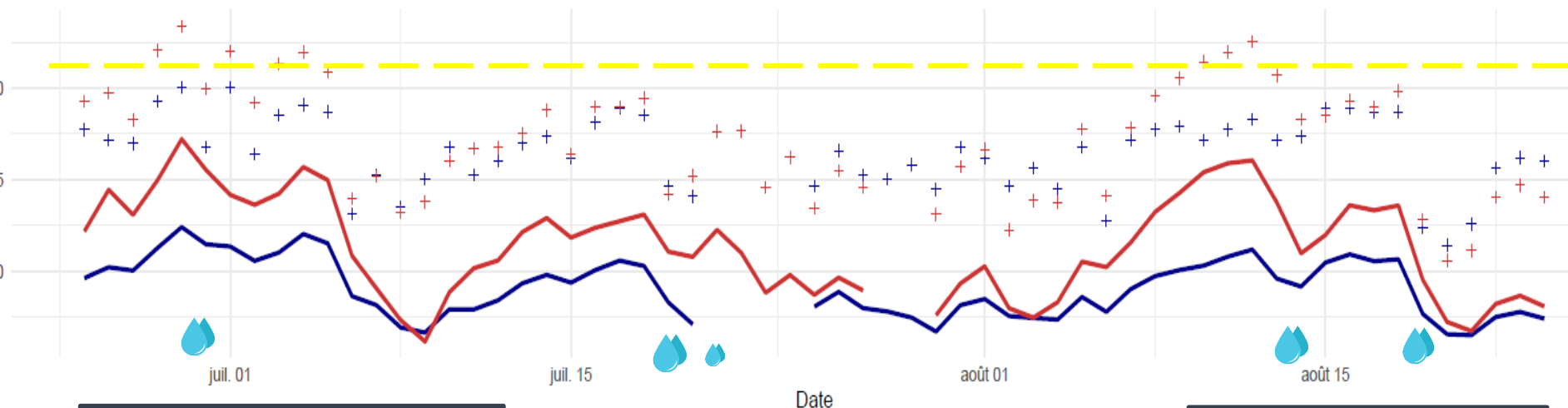
©David Nussbaumer

Lézard Ocellé



Prospections 2026 ?

Suivi thermique



Pont Barret sur Méouge
+ T°C Max Journalière
-- T°C Moyenne Journalière

Différence moyenne ~ 1,15°C
T° max Antonaves : 26,7°C
(29/06/25)

Pont Antonaves
+ T°C Max Journalière
-- T°C Moyenne Journalière



Sorties Faune/Flore :

- 16 juillet 2025
- 30 juillet 2025
- 6 aout 2025
- 27 aout 2025



SISTERON
BUËCH BARONNIES
PROVENÇALES
OFFICE DE TOURISME

Sorties (presque) toutes remplies
~ 45 participants

Programme scolaire

intervention en régie
Eourres **17/10/25**

└─ école de VBM **à prévoir 2026**



©Fête de la nature



Événements :

- « Environne toi » - Gap – 07/12/24
- « Fête de la Nature » - Orpierre – 21/05/25
- « Sacrée Méouge » oct. 2024 et 2025

de 10 à plus de 80 personnes

- 132 kilos de déchets ramassés
77kg d'ordures ménagères | 33kg de verre
13kg de textiles | 9kg d'emballages
- 1 m³ de bidons plastiques et poteaux
- 1.5 m³ de ferraille
- 2 batteries de voiture
- 1 radiateur
- 1 autoradio
- 1 pneu

Nettoyons la Méouge 13 Septembre 2025



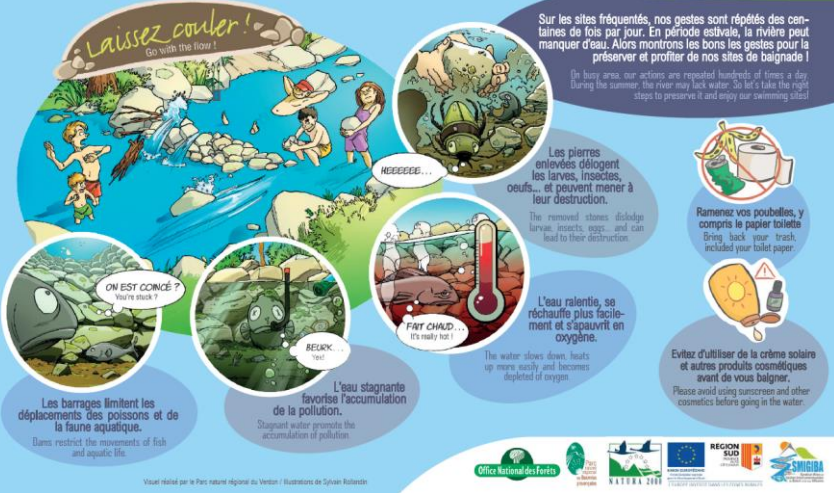
Communauté de Communes
du Sisteronais-Buëch



PROFITER D'UN MOMENT AU BORD DE LA RIVIERE EN LIMITANT SES IMPACTS

BARRAGES DE GALETS PEBBLE DAMS

Évitez d'en construire ou démontez-les Avoid building them or dismantle them



Panneaux sur les barrages de galets

→ 1 article web / **QR codes (2025)**

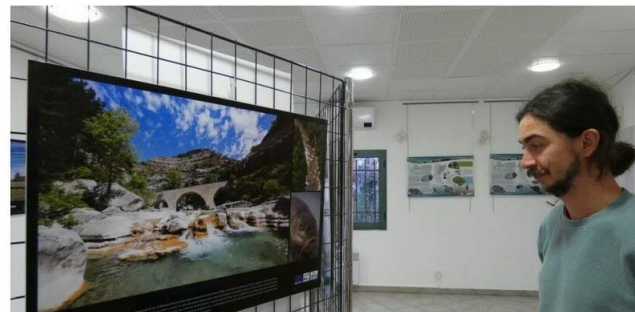


Serres

La Méouge et le Buëch, deux rivières mises à l'honneur

L'office de tourisme Sisteron Buëch, dans son bureau de Serres, accueille une exposition présentée par le Syndicat mixte de gestion intercommunautaire du Buëch et de ses affluents (Smigiba), qui anime le réseau Natura 2000 depuis 2014.

Le Dauphiné Libéré - 08 janv. 2025 à 18:51 - Temps de lecture : 2 min



Autres outils :

- Exposition à l'OT de Serres (janvier 2025)
- Site internet -> article Zone Humide
- Flyers
- Panneaux présentation du site



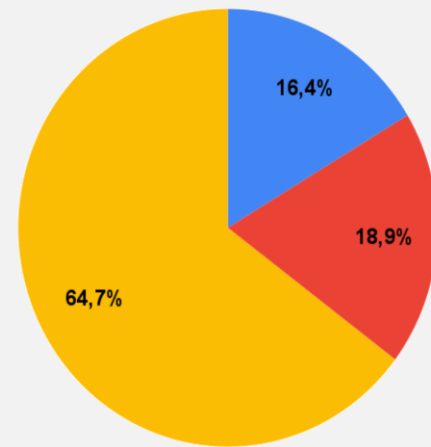
Dispositif Ecoguides

→ Formation en Juin (SMIGIBA, ONF, ...)
Rencontre des hébergeurs
Sondage

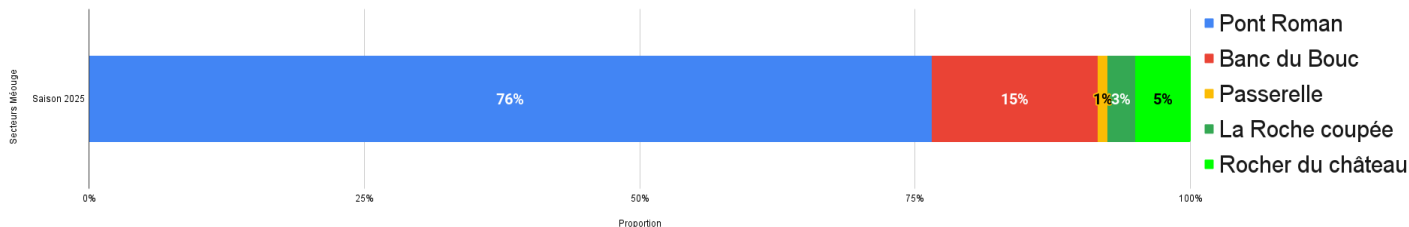
4 373 comptées
1 950 personnes
sensibilisées
(44%)



● Visiteurs étrangers ● Visiteurs locaux (05+04+26)
● Visiteurs français autres départements

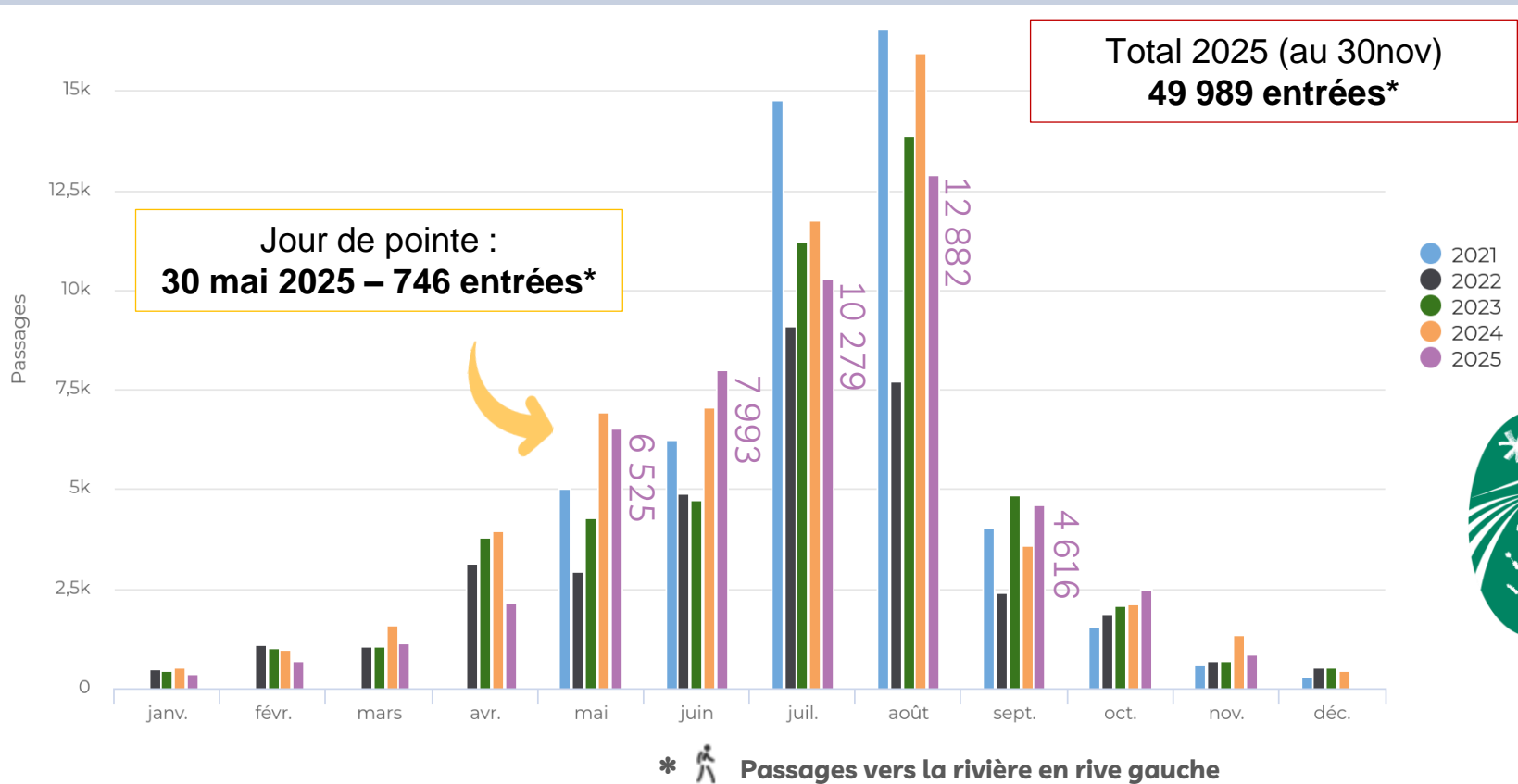


Répartition des barrages par secteurs, sur la Méouge



Total
122 barrages détruits

Suivi de la fréquentation



Travaux et aménagements :

- Slackline Sacrée Méouge
- Réfection voiries route de Châbre

Plan et programme:

- SCOT CCSB
- ZAER



**PRÉFET
DES HAUTES-
ALPES**

*Liberté
Égalité
Fraternité*

Suivi du site escalade Baume-Rousse

- Réunions de concertation
- Passage sur site (19/05/2025)

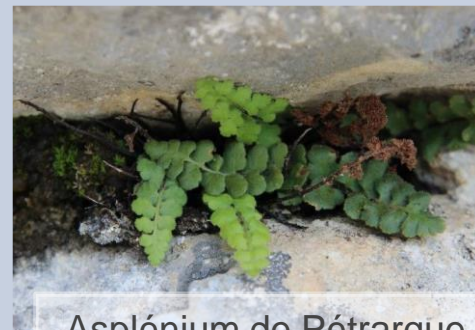
└─> Inventaire non exhaustif et
porter à connaissance des
enjeux de conservation



Communauté de Communes
du **Sisteronais-Buëch**



Nids d'hirondelles



Asplénium de Pétrarque

Dotation biodiversité (aménités rurales)

Communes Méouge :

2024 -> **52 967 euros**

2025 -> **58 106 euros**

Rappel

Calcul au prorata de :

1/3 population + 2/3 surface protégée*

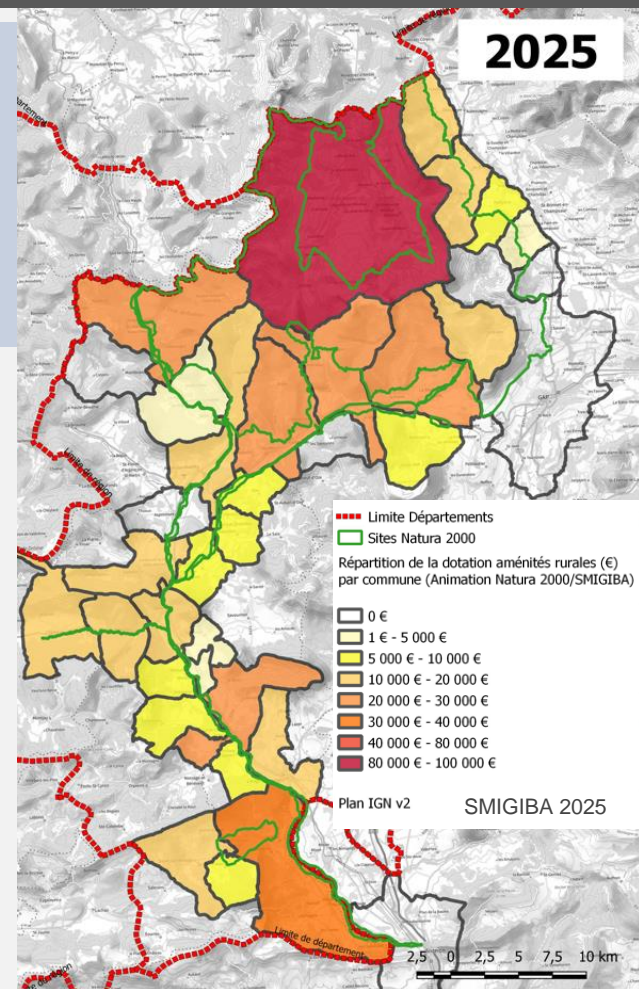
Surface **x1,5 si N2000** et x2 si « forte »

Min : 3000 €

Max : 100 000 €

*APPB, Réserve naturelle, Réserve Biologique ...

110 M €



Élections municipales 2026

Comment impliquer les futur.es élu.es dans la démarche N2000 ?

- Organisation de rencontres
- Guide des élus Natura 2000
- Courrier





**Merci pour
votre
attention**