



europe.naregionsud.fr

Zone Spéciale de Conservation Natura 2000 - FR9301519 Le Buëch

Comité de pilotage
Jeudi 20 novembre 2025



INTRODUCTION

- Tour de table
- Mots de la présidente de COPIL, Madame Catherine LANTEAUME
- Chargé de mission, Monsieur Théophile ROUBALLAY

☎ 0673415817 ✉ trouballay@smigiba.fr

- Dernier COPIL : 12 juin 2024 (élection)

➡ <https://hautes-alpes.n2000.fr>



Arrêtés
désignation : 20/11/2012
COPIL : 26/06/2006
DOCOB : 11/10/2010

Nb de communes : 27
Taille : 2423 ha
Linéaire : 110 km

Structure porteuse :



01

Convention 2025 - 2027

02

Suivi et gestion des adoux

03

Autres suivis scientifiques

04

Gestion des Espèces Végétales Exotiques Envahissantes

05

Communication et sensibilisation

06

Contrat de rivière II

07

Evaluation des incidences Natura 2000

08

Divers



Convention janvier 2022 - décembre 2024

Le Buëch / Les Gorges de la Méouge

1ETP à 80% 170 449,88 euros

53 % UE FEADER 47 % Etat | Région Sud

Soldé
158 702,51 €

Contrat :
100 %



Cadrage animation Plan Stratégique National PAC 2023 - 2027:

Item : 73.04 financement de l'animation et des contrats N2000 (hors MAEC)

- 30 % d'avance à la signature de la convention
- Taux horaire forfaitaire = 29,30 €
- Frais de déplacements forfaitaire = 5 % de la part « Salaires & cotisations »
- Frais de structure forfaitaire = 15 % de la part « Salaires & cotisations »
- TVA non éligible

80 % UE FEADER



20 % Région Sud

1 janvier 2025 au 31 décembre 2027

Le Buëch / Les Gorges de la Méouge / Marais de Manteyer

1ETP à 100%



Cofinancé par
l'Union européenne



155 605,36 € 38 901,27 €
UE FEADER Région Sud

Poste	Dépenses prévisionnelles (HT)
Prestations de service et frais de sous-traitance	25 000,00 €
Dépenses de rémunération	141 255,30 €
Coûts indirects	21 188,30 €
Frais de déplacement	7 062,77 €
Total des montants présentés	194 506,36 €

Communication

2 770 € HT Sorties thématiques (~ 6 sorties/an)
1 620 € HT Programme pédagogique (~ 2 prestations/an)
630 € HT Animation grand public (~ 1 animation/an)

Etudes

13 930 € HT Etude invertébrés aquatiques des adoux
6 050 € HT Etude température (PNA Apron)

Rappel des connaissances

3 études clés : F. CHIRI 2008, M. GARCIN 2014, MRE 2019

Espèces IC : Agrion de Mercure, Castor, Ecrevisse à pattes blanches, Azuré de la Sanguisorbe, Blageon ...

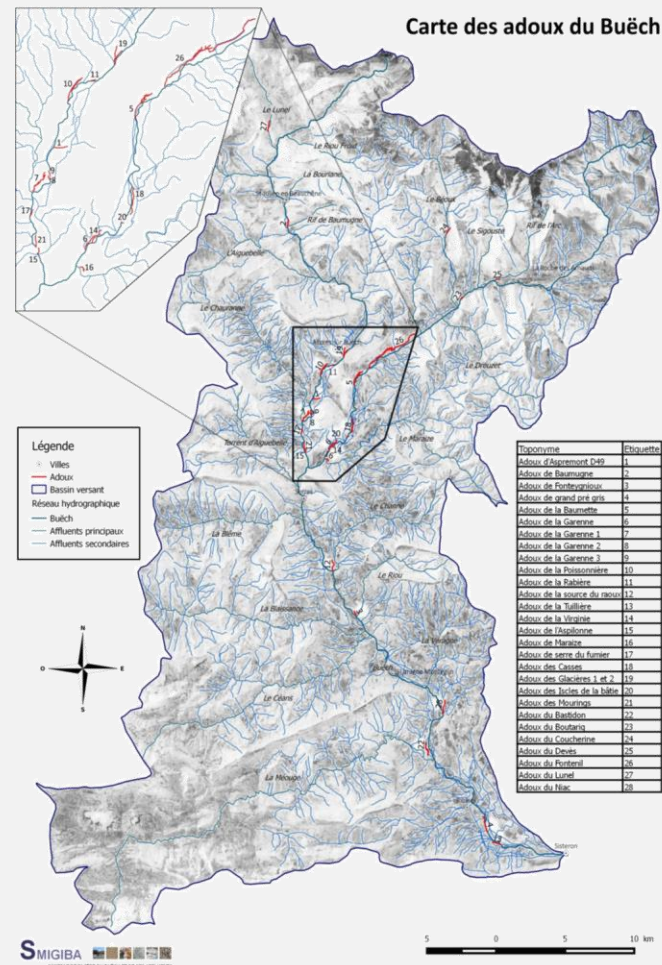
Espèces autres : Truite fario, micro-mammifères, couleuvres, chauves-souris ...

Fort intérêt écosystémiques pour le Buëch (étiage, température, refuge, écrêtage des crues, ...)

Rappel des actions

2012 : Contrat N2000 => remise en eau de la continuité du Fontenil

2009 -> 2013 => travaux piscicoles (Rabière, Glacière, Garenne, Casses, Baumette, Fontenil)



Suivi des frayères 2024/2025

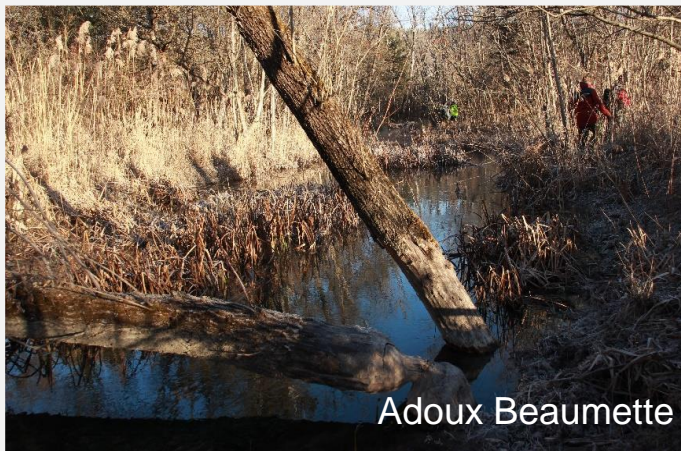
(2 jours de terrain en janvier)

Nette amélioration par rapport à 2023/2024



Adoux	Fonctionnalité piscicole 2024/2025
Glacières	Bonne
Garenne	Bonne
Fontenil	Très bonne
Baumette	Moyenne

Frayère adoux des Glacières
2024



Adoux Beaumette

Suivi des paramètres physico-chimique

Débit, linéaire, température, pH, conductimétrie, profil, ...

Etude invertébrés 2026/2027

Objectif : comparaison des cortèges espèces avec l'étude de la MRE

Résultats 2019 : Buëch Aval \neq Buëch Amont

-> prestataire en cours de sélection



©OFB



Entretien Garenne et Glacière

10/10/2024 et 23/10/2025
Dépose de 200m de clôture



Colonies Grand Rhinolophe Petit Buëch

03 juillet 2024 / 07 juillet 2025

Eglise roche des Arnauds ↘

Eglise Veynes ↗

Château de Montmaur ?

Eglise de Manteyer ↗



Colonies du Pont de Pierre (Serres)

Comptage post travaux le 18 juin 2025

└─> aucun individu observé

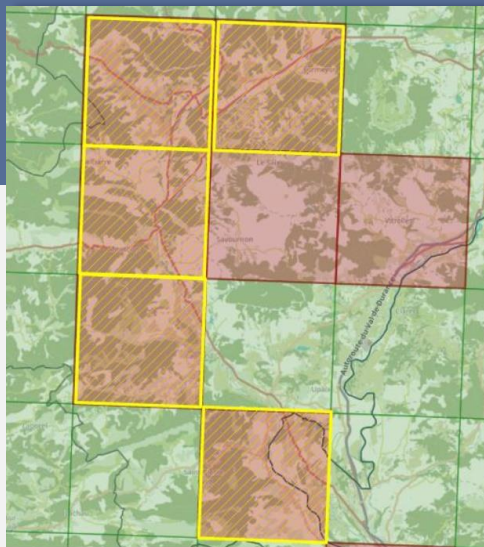
Chauves souris au lieu dit Gineste
60 à 70 individus depuis 2 étés



Loutre d'Europe

4 jours en mars - avril / 14,5 km prospecté

→ aucun indice observé



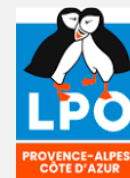
Mailles de prospection pour 2025

Source : LPO PACA

 Mailles prospectées



© S. Wroze



Agir pour
la biodiversité



Azuré de la sanguisorbe



Étude sur la trame turquoise



©T. Rouballay



Suivis piscicoles OFB

Stations DCE

IPR => pêche électrique

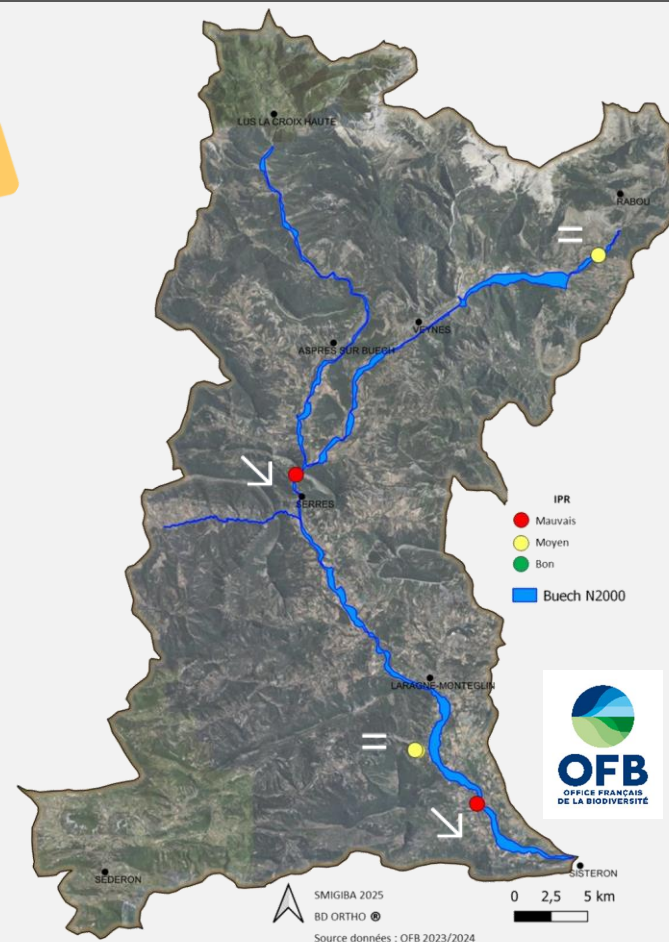
Comparaison entre espèces attendues et espèces présentes



Pêche PNA Apron

29 septembre 2025

Dizaine d'individus observés



Un ostracode au monde *Schellencandona danielopoli*



→ Petit Buëch – Montmaur (Holotype - 2023)
Grand Buëch – Lus la croix Hautes
Buëch Aval - Ribiers

Colin ISSARTEL et Pierre MARMONIER - 2025



Lyon 1



ENTPE



Nouvelles espèces !

Agnathus decoratus Nouveau en PACA

→ Réserve biologique du Revuaire
(Riou) – Simon Brochier 2024

Office National des Forêts

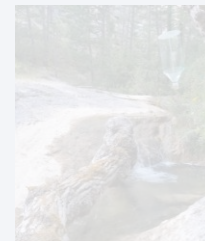
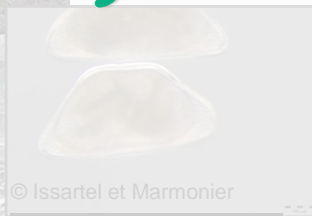
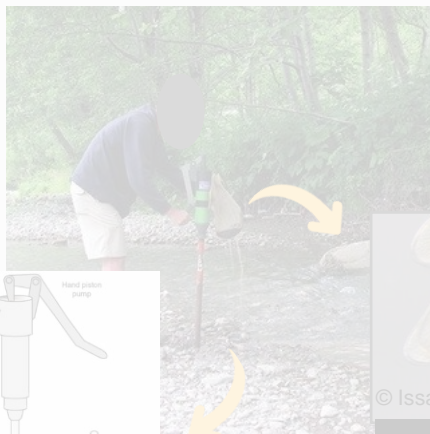
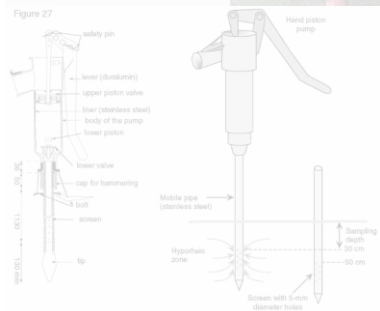


Figure 27



© Issartel et Marmonier



©estran22

Un ostracode au monde *Schellencandona danielopoli*



→ Petit Buëch – Montmaur (Holotype - 2023)
Grand Buëch – Lus la croix Hautes
Buëch Aval - Ribiers

Colin ISSARTEL et Pierre MARMONIER - 2025



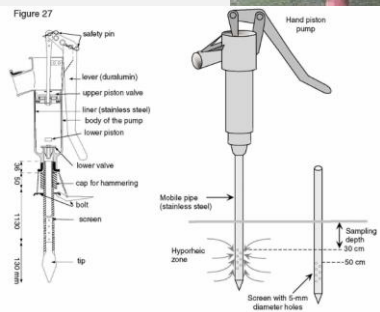
Lyon 1



ENTPE



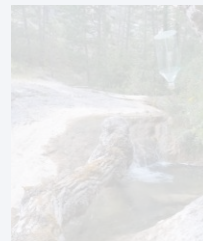
Figure 27



Agnathus decoratus Nouveau en PACA

→ Réserve biologique du Revuaire
(Riou) – Simon Brochier 2024

Office National des Forêts



Un ostracopode au monde *Schellencandona danielopoli*



→ Petit Buëch – Montmaur (Holotype - 2023)
Grand Buëch – Lus la croix Hautes
Buëch Aval – Ribiers

Colin ISSARTEL et Pierre MARMONIER - 2025



Lyon 1

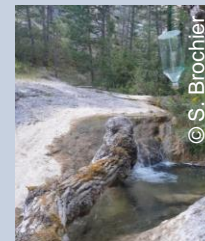


ENTPE



Agnathus decoratus Nouveau en PACA

→ Réserve biologique du Revuaire
(Riou) – Simon Brochier 2025



© F. Soldati.

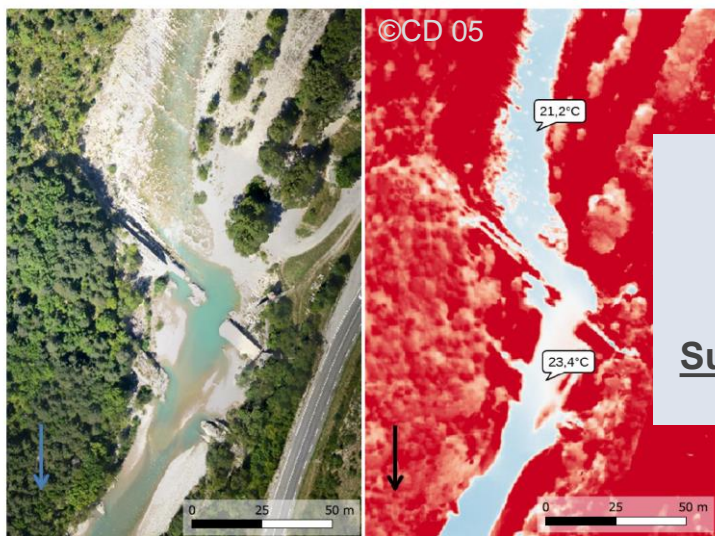


Photo 3: Illustration de l'effet d'échauffement de l'eau de surface généré par la présence d'un ancien ouvrage sur le Buëch.



Suivi thermique

- Réseau PNA Apron (Piège à gravier, Antonaves, Pont Ribiers, Laragne, Lagrand ...)
- Réseau CD 05
 - Etude corrélation macro-invertébré
 - Levé aéroporté :
Buëch Aval de Serres à Lagrand
Petit Buëch à venir



Niveau des nappes





Les renouées asiatiques

Présence autour de
Veynes hors rivière
(sauf St Marcellin)



Solidage géant

Buëch aval sur banc
de galets

Buddleia, Arbre à Papillons

Buëch amont sur
banc de galets



Ecrevisse signal

Buëch Aval (Serres)
Evolution stable



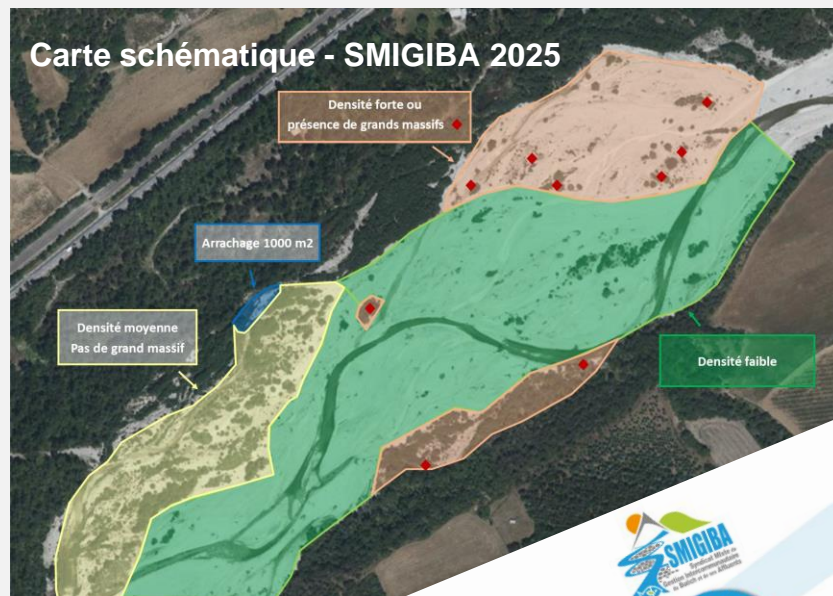
Opération Buddléia

Chantier test le 30 juillet 2025

Secteur : aval plan d'eau de Veynes

→ Cartographie et caractérisation de la présence

→ Défleurement + arrachage ~ 1000 m²

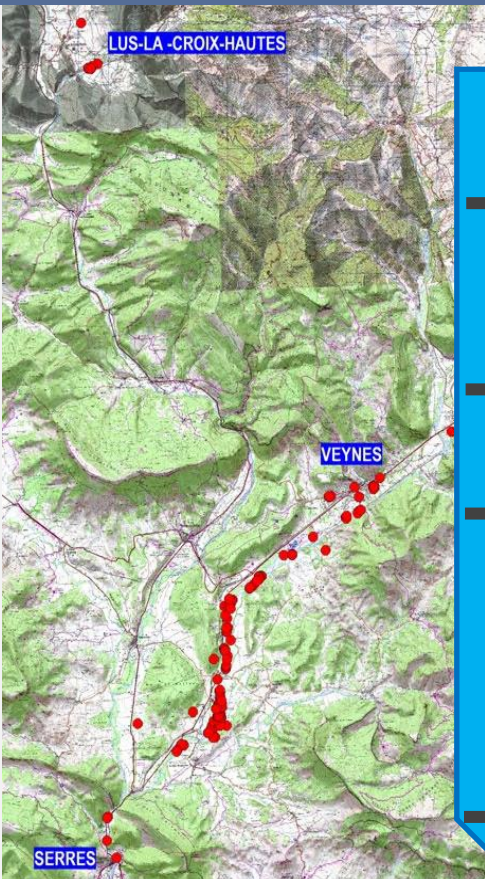


Arbre à papillon *Buddleja davidii*

Importée d'Asie comme plante ornementale, cette espèce colonise aujourd'hui les rivières et remplace la végétation indigène. Chaque arbre peut produire jusqu'à trois millions de graines qui se dispersent sur les berges.



Opération Renouée



Rappel historique

2006/2008/2009 : 1^{er} recensement

↳ **186 massifs**

2010 : Chantier test Batie-Montsaléon

2012/2013 : Opérations d'éradication

2 marchés consécutifs

↳ **141/146 massifs traités**

Contrôle des repousses

2020

Quelques massifs encore existants



Les renouées asiatiques

Reynoutria japonica, *R. x bohemica*, *R. sachalinensis*

Importée d'Asie comme plantes ornementales, les renouées asiatiques sont très compétitives. Leur dissémination, effectuée principalement grâce à leurs rhizomes, est très rapide et efficace

Opération Renouée

Actions 2025/2026

 **Crues Veynes étés 2023 / 2025**
Erosion du massif du St Marcellin 

1 Arrachage manuel (aout/sept2025)



100aines
plantules
arrachées

2 3 Opérations mécanisées
4


Protocole usuel

Arrachage des nouvelles
plantules

Décaissage des gros
massifs

 Lavage engins

Concassage / Bâchage

 Secteur de stockage

Contrôle des repousses

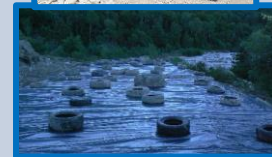
1



2



3



4



Opération Renouée

Campagne d'urgence 2025 sur le St Marcellin



540m³
décaissés



8 massifs
ciblés



Protocole usuel

Arrachage des nouvelles
plantules

1



Décaissage des gros
massifs

2

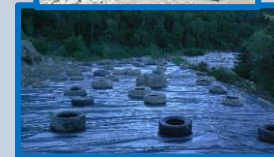
Concassage / Bâchage
→ 2026

3



Contrôle des repousses
→ suivi à partir du
printemps 2026

4





©SMIGIBA

Sorties thématiques :

2024 : 3 sorties Castor / 3 sorties faune – flore / 2 sorties nocturnes

2025 : 3 sorties Castor / 2 sorties faune – flore / 2 sorties nocturnes

↳ **Sorties toutes remplies ... presque trop !**
~ 80 participants



**SISTERON
BUËCH** BARONNIES
PROVENÇALES
OFFICE DE TOURISME


**Sources
du Buëch**
Office de tourisme
Aux portes du Dévoluy

Soirée chauves souris
Mercredi 16 juillet

**Le château la nuit : ateliers
scientifiques participatifs**

~ 60 participants


Hautes-Alpes
le département



©CREDA

©Fête de la nature



Événements :

- « Hors des murs » - Veynes - 29/08/24
- « Environne toi » - Gap – 07/12/24
- « Ferme en ferme » - Villaret – 26/04/25
- « Fête de la Nature » - Orpierre – 21/05/25
- « Sacrée Méouge » oct. 2024 et 2025
- « Eau en partage » - Veynes – oct. 2025

de 10 à plus de 80 personnes

Programme scolaire

Prestataire : Echo des sources

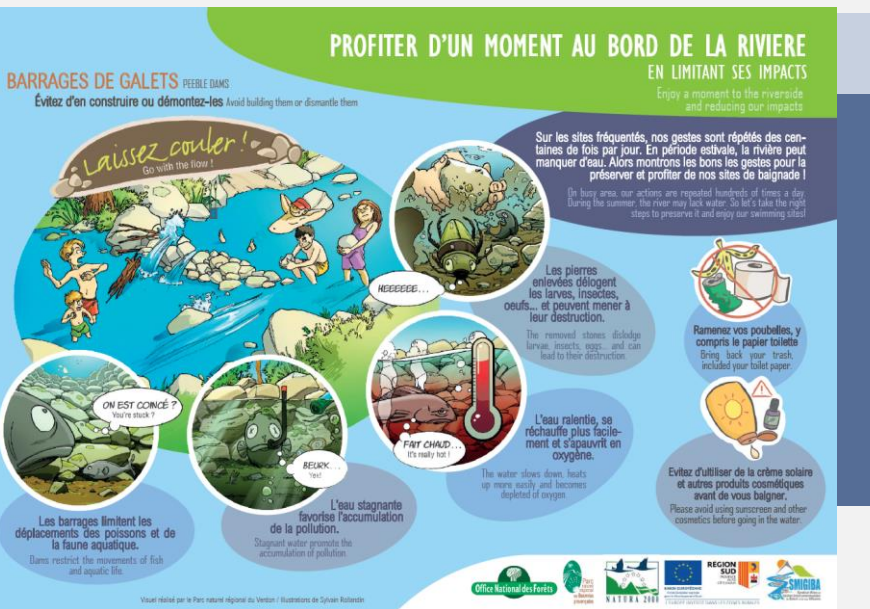
Serres 26/09/25 (22 élèves)

Roche des Arnauds 13/10/25 (2*23 élèves)

Aspres sur Buëch 17/10/25 (18 élèves)

4 classes = 86 élèves





Panneaux sur les barrages de galets

↳ extension du dispositif sur Buëch
16 nouveaux panneaux
1 article web / QR codes

Installation en 2026



Autres outils :

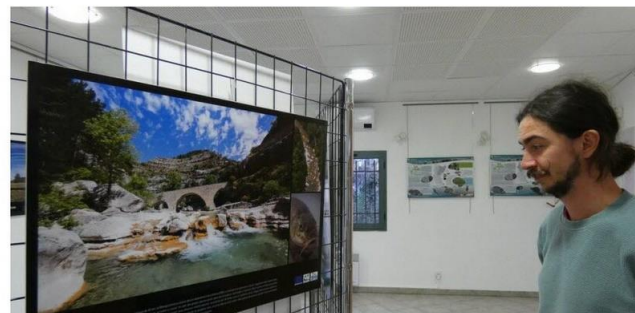
- Exposition à l'OT de Serres (janvier 2025)
- Site internet -> [article Zone Humide](#)
- Flyers
- Panneaux présentation du site

Serres

La Méouge et le Buëch, deux rivières mises à l'honneur

L'office de tourisme Sisteron Buëch, dans son bureau de Serres, accueille une exposition présentée par le Syndicat mixte de gestion intercommunautaire du Buëch et de ses affluents (Smigiba), qui anime le réseau Natura 2000 depuis 2014.

Le Dauphiné Libéré - 08 janv. 2025 à 18:51 - Temps de lecture : 2 min





Principales actions proposées en lien avec les objectifs Natura 2000



A1	Gestion de la ressource
A2	Qualité des eaux
B1	Restauration morphologique

Intitulés de l'actions proposé	Volet	Potentiel maitre d'ouvrage	Perspective
Prospective Buëch 2050	A1	SMIGIBA	2026 - 2027
Observatoire de la qualité des eaux	A2	CD05	2026 - 2031
Suivi de la thermie des cours d'eau	A2	CD05	2025 - 2031
Restaurations morphologiques	B1	SMIGIBA	2026 - 2030
Gestion de la végétation rivulaire	B1	SMIGIBA	2026 - 2031
Observatoire morphologique	B1	SMIGIBA	2026 - 2031
Gestion sédimentaire St Sauveur et piège à gravier	B1	EDF	2026 – 2027 / 2026 - 2031



Principales actions proposées en lien avec les objectifs Natura 2000

B2

Gestion des milieux

Intitulés de l'actions proposé	Volet	Potentiel maitre d'ouvrage	Perspective
Mise en œuvre PGSZH (marais des Iscles, adoux de la Garenne, Glacières de Lus la Croix Hautes ...)	B2	SMIGIBA	2026 - 2031
Stratégie et travaux de lutte contre les EVEC	B2	SMIGIBA	2026 / 2026 - 2031
Etude et restauration de la fonctionnalité des ripisylves	B2	SMIGIBA	2028 / 2029 - 2031
Étude trame turquoise (azuré sanguisorbe) et animation	B2	CEN PACA - SMIGIBA	2027 – 2029 / 2029 - 2031
Démarche foncière : stratégie et acquisition	B2	SMIGIBA	2026 - 2031
Observatoire écologique du Buëch	B2	SMIGIBA	2026 - 2031
Plan d'actions infrastructures agro -écologiques	B2	SMIGIBA - CA	2029 - 2031
Etude et suivi des adoux	B2	SMIGIBA – FDAAPMA 05	2026 - 2030



Principales actions proposées en lien les objectifs Natura 2000

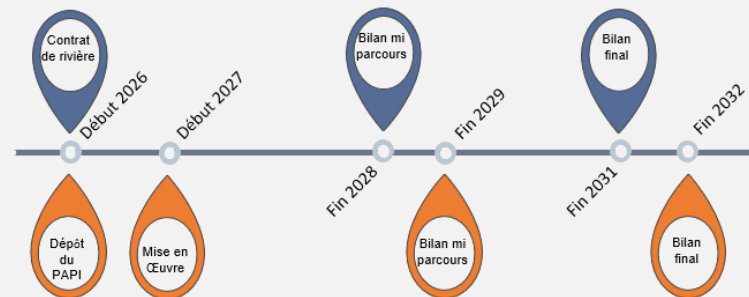
C2

Communication et sensibilisation

Intitulés de l'actions proposé	Volet	Potentiel maître d'ouvrage	Perspective
Stratégie de sensibilisation et de communication	C2	SMIGIBA	2026
Programme d'animations scolaires	C2	PNRBP	2026 - 2031
Animations Grand Public et conférences	C2	SMIGIBA	2026 - 2031
Atlas de la biodiversité du bassin versant	C2	SMIGIBA	2028 - 2029
Dispositif éco guide	C2	SMIGIBA - PNRBP	2026 - 2031

CONTRAT DE RIVIÈRE 2026-2031

PAPI 2027-2032

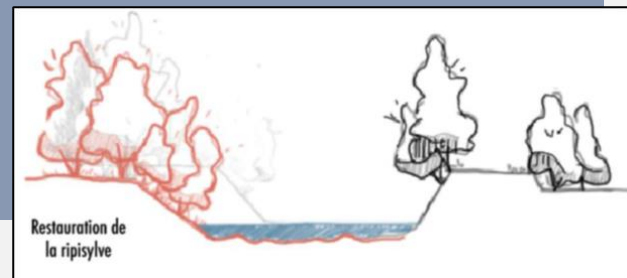


Exploitation infrastructure :

- Ligne RTE
- Ligne ENEDIS -> **aménagement dates**
- Epandage Boue Val-Buëch-Méouge
- Réfection Clocher Roche des Arnauds
- Piège à gravier

Plan et programme:

- SCOT CCSB
- ZAER
- PAPI



Manifestations sportives :

- Tour de France 2024
- Raid Supélec
- Sud Raid VTT
- Défi Rock and Road

Grands projets :

- Retenu du Châtelar
- Retenu Aspremont
- Panneaux solaires Sérignons
- Extension Carrière Pré-Roubert
- Digue La Faurie
- Travaux département (**zoom page suivante**)



**PRÉFET
DES HAUTES-
ALPES**

*Liberté
Égalité
Fraternité*

ZOOM

Evaluation des incidences

Travaux du département des Hautes-Alpes

↳ si les conditions le permettent, il est possible de concevoir des aménagements moins impactant



Génie végétal La Rochette



Génie végétal Aspremont

Génie mixte Pont la dame



Dotation biodiversité (aménités rurales)

→ 2024 -> 22 communes / **285 764 euros**
 2025 -> 22 communes / **310 312 euros**

Rappel

Pas de fraction mais élargissement à l'ensemble des aires protégées (APPB, Réserve naturelle, Réserve Biologique ...).

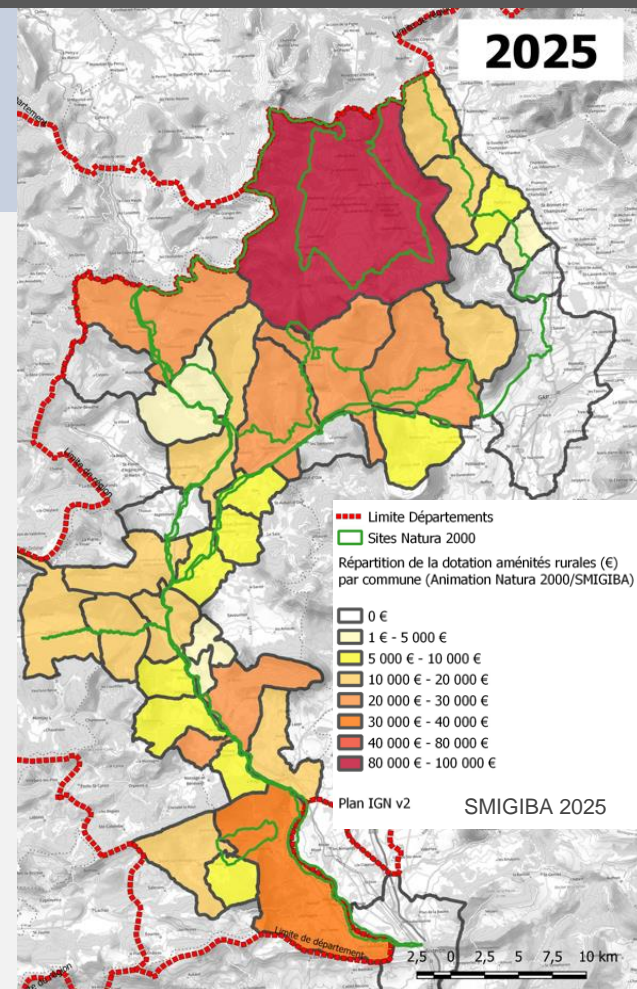
Calcul au prorata de :

1/3 population + 2/3 surface protégée
 Surface **x1,5 si N2000** et x2 si « forte »
 Min : 3000 € Max : 100 000 €

110 M €

Critères éligibilités :

- 1° Il comprend au moins 350 hectares en aire protégée ;
- 2° Il comprend au moins 10 hectares en zone de protection forte ;
- 3° Il est couvert à plus de 80 % par une aire protégée ;
- 4° Il est couvert à plus de 50 % par un site Natura 2000 ;
- 5° Il jouxte une aire marine protégée.



Élections municipales 2026

Comment impliquer les futur·es élu·es dans la démarche N2000 ?

- Organisation de rencontres
- Guide des élus Natura 2000
- Courrier





**Merci pour
votre
attention**

M 8 °C / 46 °F 21/10/2024 04:00:11

Vidéo de Patrice Mériaux