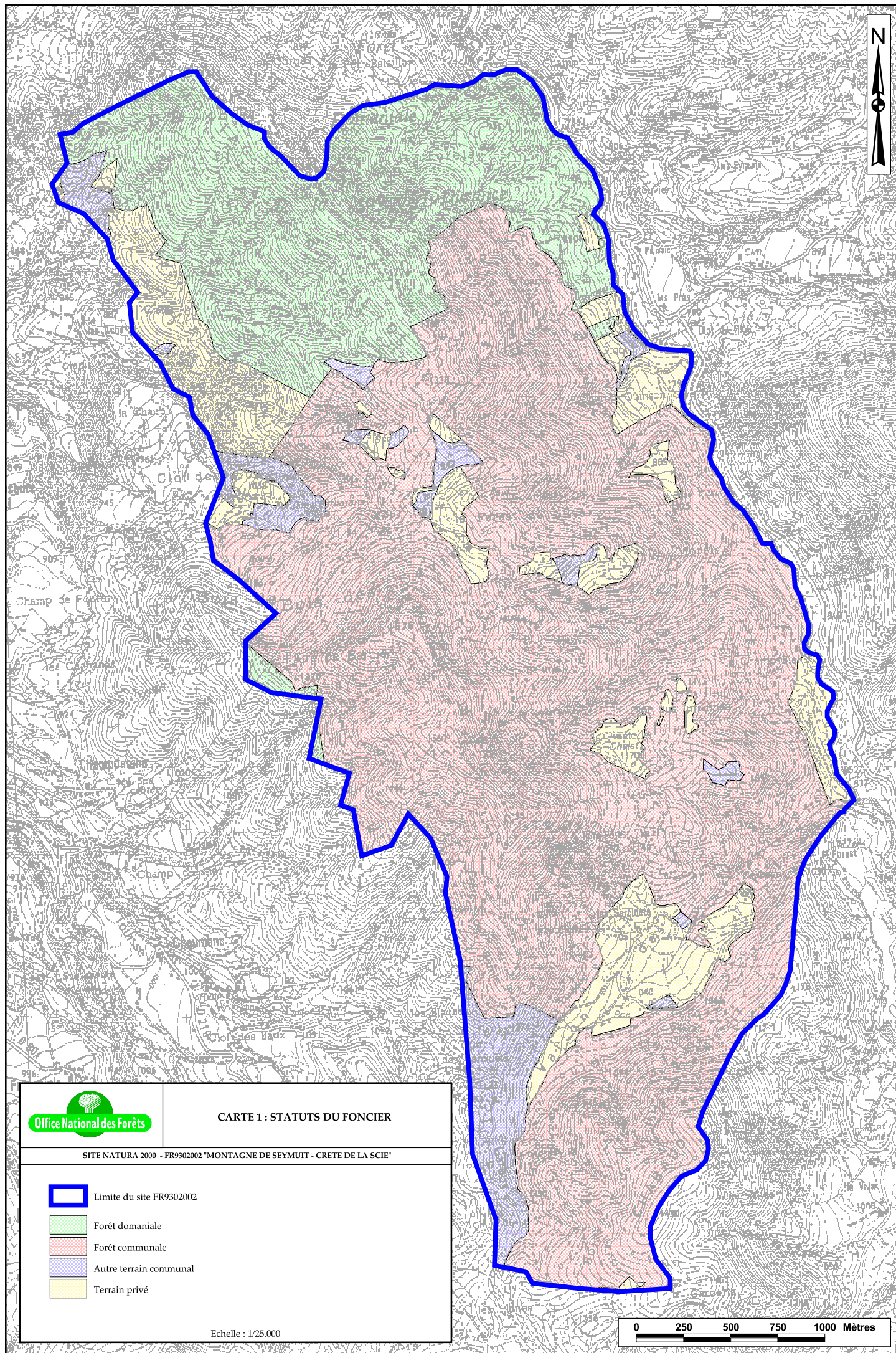





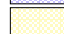
ATLAS CARTOGRAPHIQUE

1. Statuts du foncier
2. Zonage environnemental
3. Habitats naturels (typologie Corine)
4. Habitats d'intérêt communautaire
5. Grands types de milieux
6. Espèces végétales d'intérêt communautaire
7. Localisation des observations de chauves-souris
8. Répartition des insectes lépidoptères d'intérêt communautaire
9. Habitats des insectes coléoptères d'intérêt communautaire
10. Carte des usages socio-économiques
11. Localisation des relevés phytosociologiques



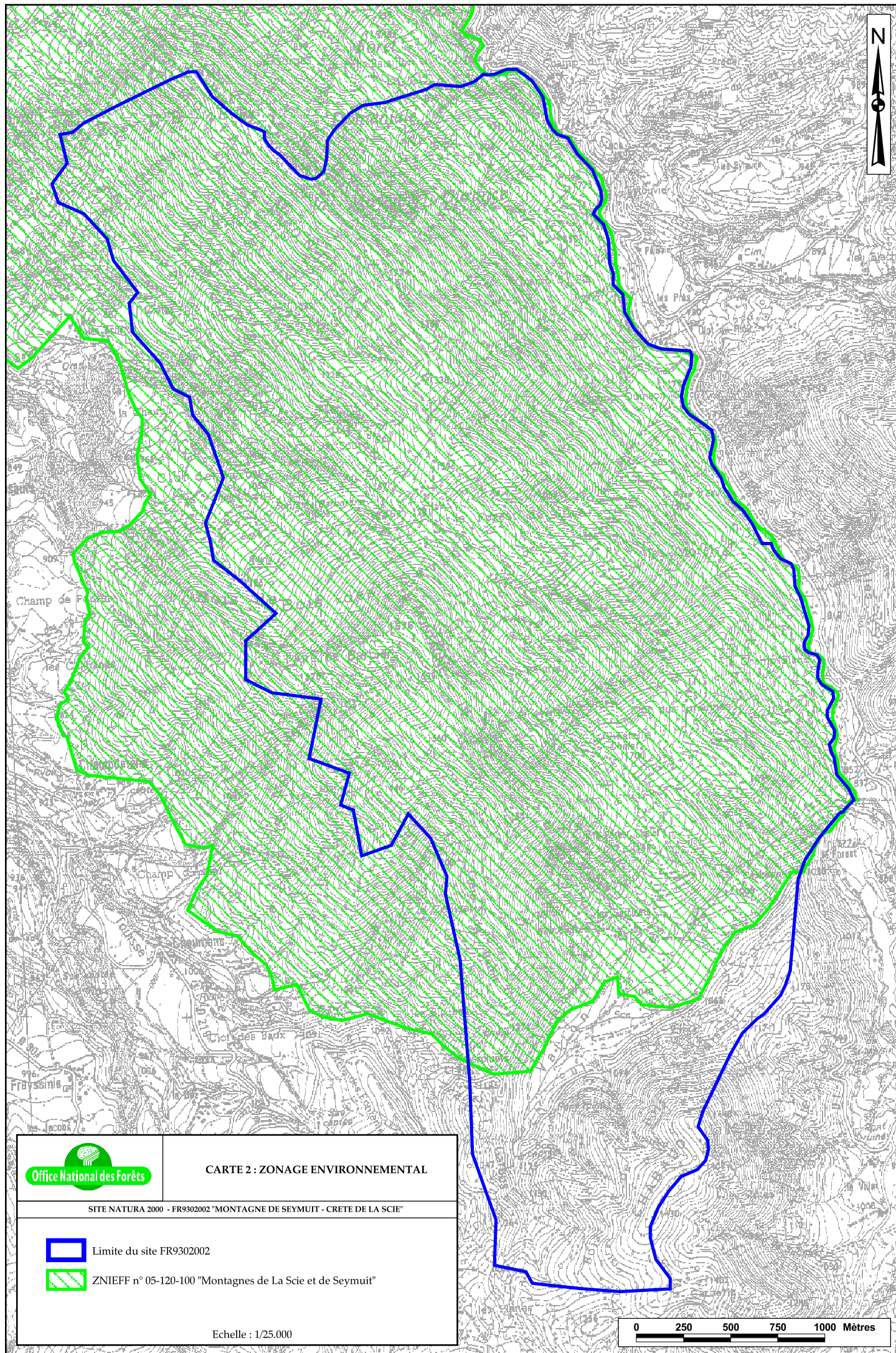
CARTE 1 : STATUTS DU FONCIER

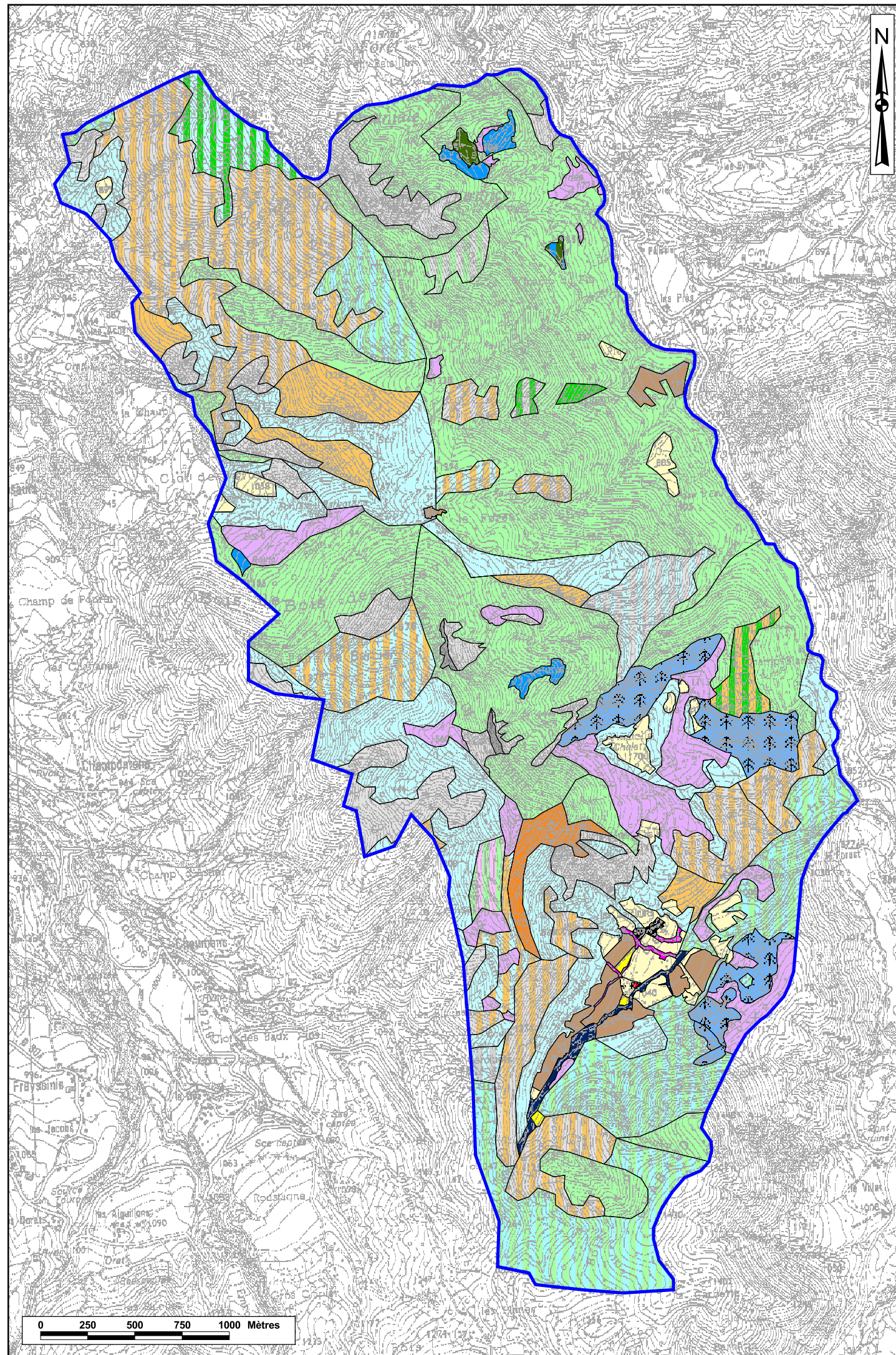
SITE NATURA 2000 - FR9302002 "MONTAGNE DE SEYMUIT - CRETE DE LA SCIE"

-  Limite du site FR9302002
-  Forêt domaniale
-  Forêt communale
-  Autre terrain communal
-  Terrain privé

Echelle : 1/25.000

0 250 500 750 1000 Mètres





Limites site FR9302002

Habitats forestiers

- 41.174 "Forêts montagnardes des situations moyennement sèches de Hêtre (*Fagus sylvatica*)"
- 41.711 "Forêts supraméditerranéennes des situations sèches de Chêne pubescent (*Quercus humilis*)"
- 42.559 "Forêts supraméditerranéennes et montagnardes de Pin sylvestre (*Pinus sylvestris*)"
- 83.31 "Plantations de conifères"
- 83.31 /41.174 /42.559 "Plantations de Sapins pectinés sous couvert de Hêtres et de Pins sylvestres matures"
- 83.3111 "Plantations de Mélèzes d'Europe (*Larix decidua*)"
- 83.325 "Plantations de Noyers (*Juglans regia*)"

Ripisylve

- 91E0* & 3240 44.2&24.224 "Boisements des bords de rivières de Frêne (*Fraxinus excelsior*) et Aulne blanc (*Alnus incana*)" et "Fourrés montagnards des bords de torrents de Saule drapé (*Salix eleagnos*) et Saule pourpre (*Salix purpurea*)"

Habitats agropastoraux

- 6210 34.3265 "Pelouses montagnardes des situations moyennement sèches, sur sol profond basique à Brome dressé (*Bromus erectus*)"
- 6210 34.3265&83.15 "Pelouses montagnardes des situations moyennement sèches, sur sol profond basique à Brome dressé (*Bromus erectus*) sous couvert d'arbres fruitiers"
- 6510 38.2 "Prairies montagnardes permanentes à Fromental (*Arrhenaterum elatius*)"
- 81.1 "Prairie mésophile améliorée"
- 82 "Cultures"
- 84.2 "Haies"

Habitats rupicoles

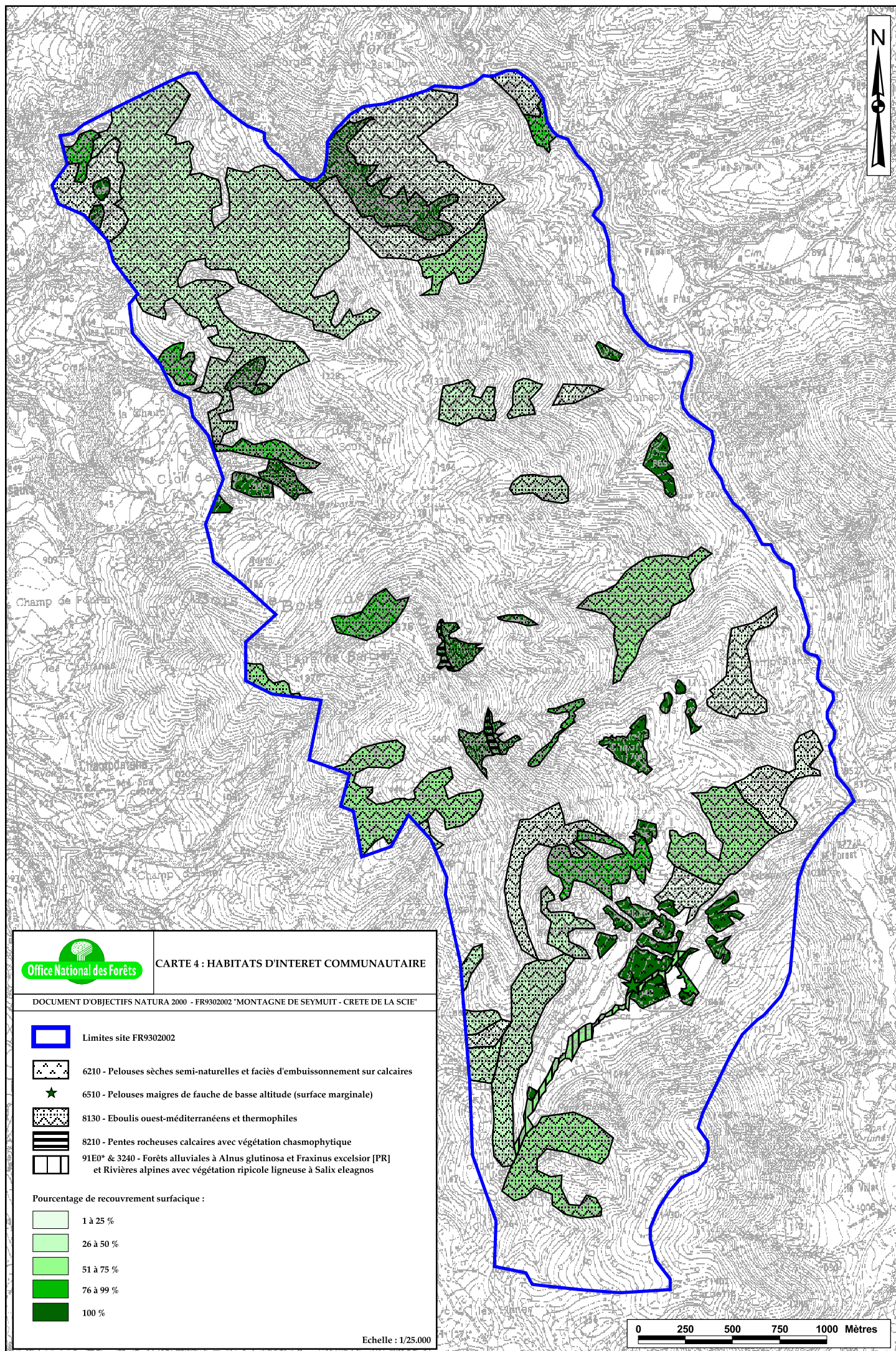
- 8130 61.311 "Eboulis calcaires montagnards riches en éléments fins, des situations chaudes à Calamagrostide argentée (*Achnatherum calamagrostis*)"
- 8210 62.13 "Falaises calcaires supraméditerranéennes à subalpines du Sud-Est"

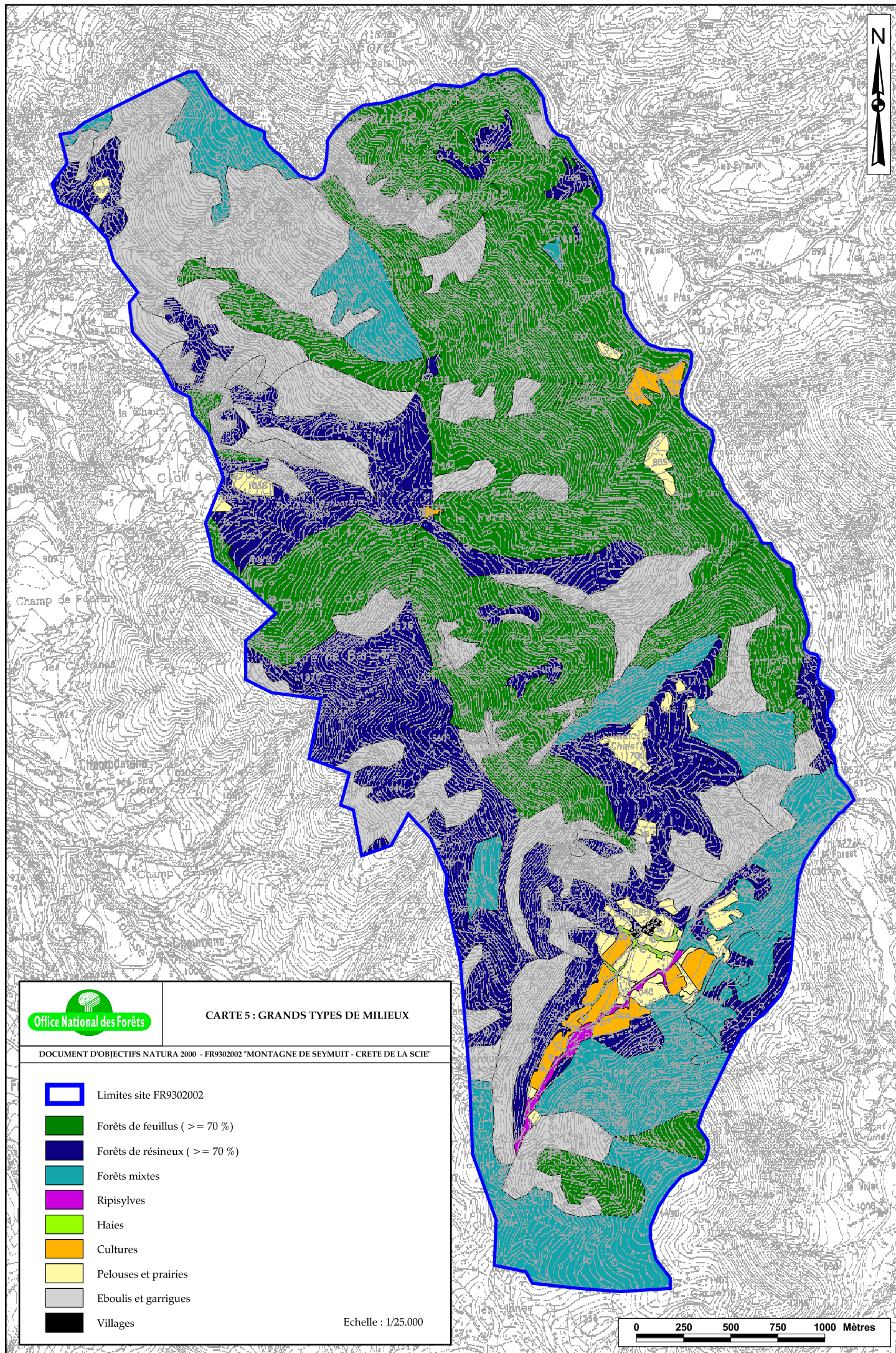
Landes et garrigues

- 31.8123 "Fourrés montagnards des terrains rocailleux à Amélanchier à feuilles ovales (*Amelanchier ovalis*)"
- 32.62 "Landes montagnardes des terrains rocailleux à Genêt cendré (*Genista cinerea*)"

Milieus urbanisés







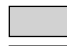

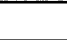
- 83.2 "Villages"





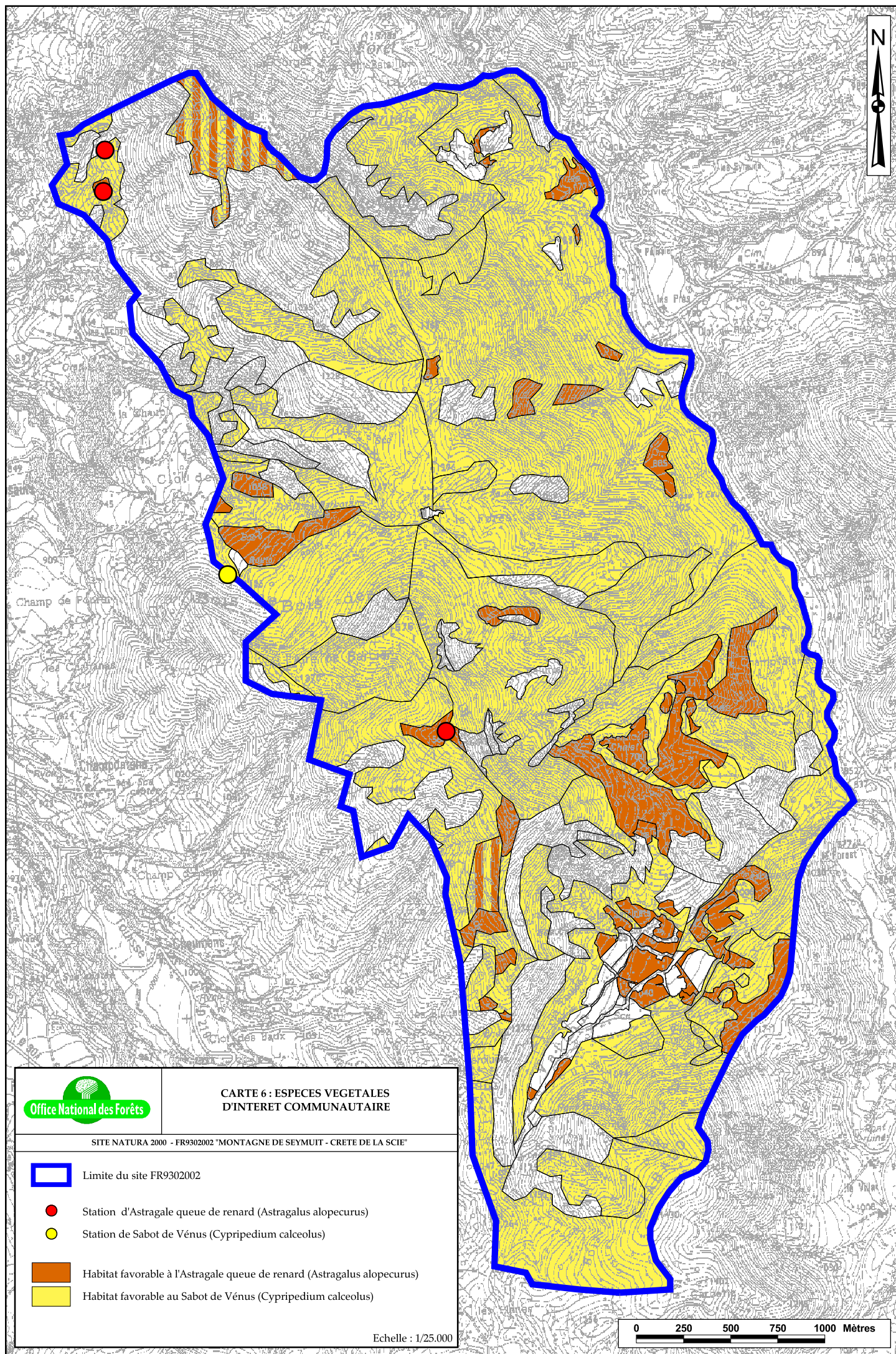
CARTE 5 : GRANDS TYPES DE MILIEUX

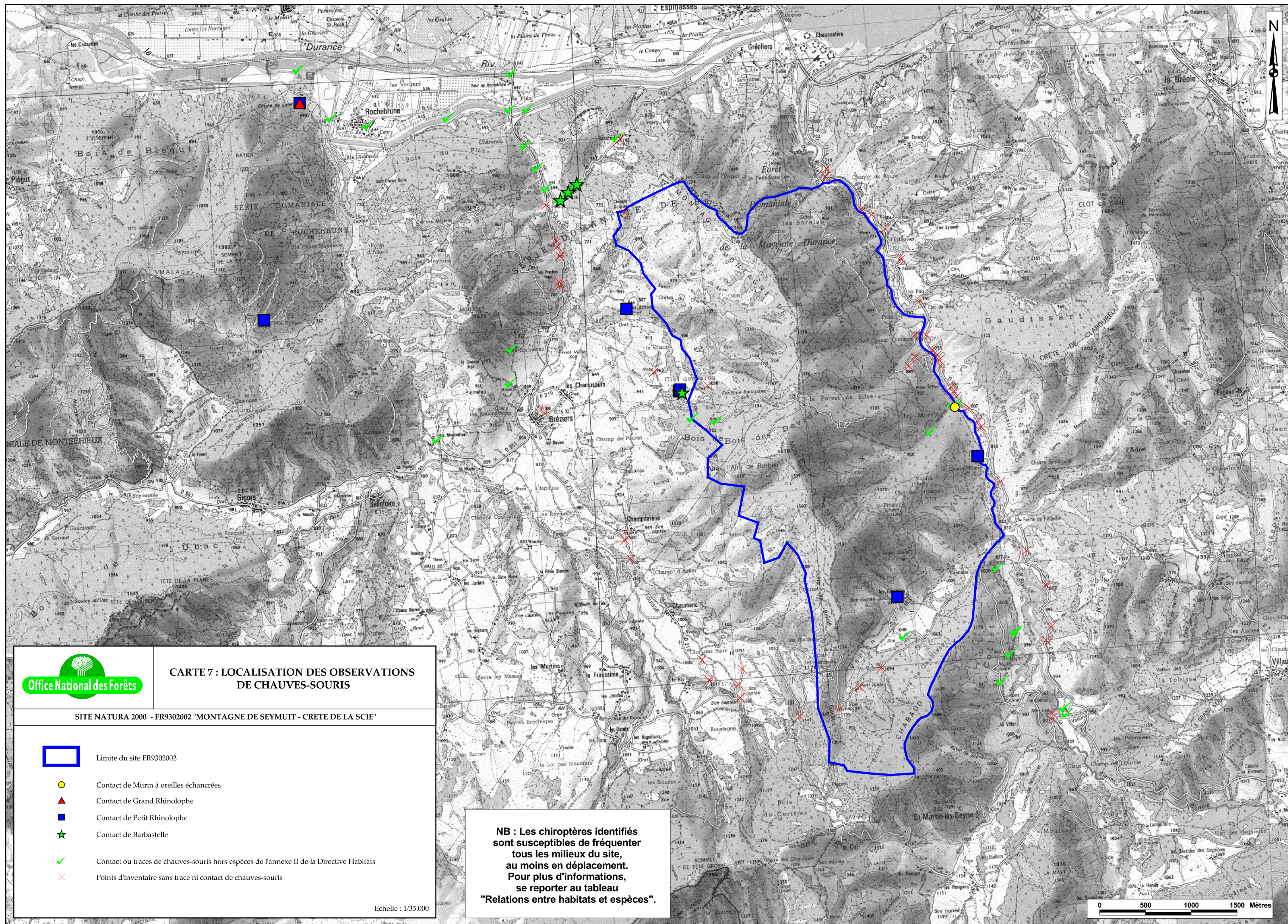
DOCUMENT D'OBJECTIFS NATURA 2000 - FR9302002 "MONTAGNE DE SEYMUIT - CRETE DE LA SCIE"

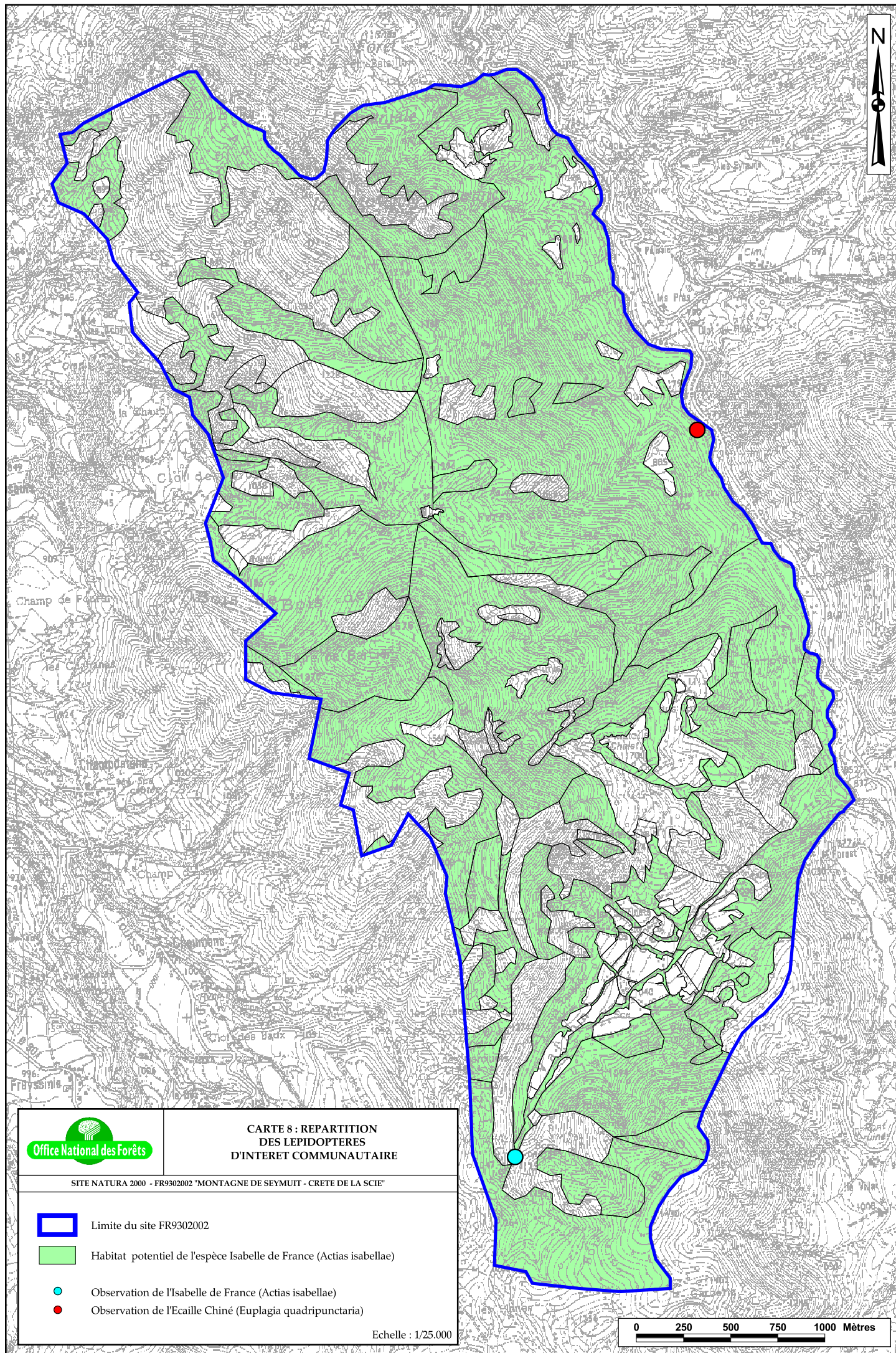
-  Limites site FR9302002
-  Forêts de feuillus ($\geq 70\%$)
-  Forêts de résineux ($\geq 70\%$)
-  Forêts mixtes
-  Ripisylves
-  Haies
-  Cultures
-  Pelouses et prairies
-  Eboulis et garrigues
- Villages

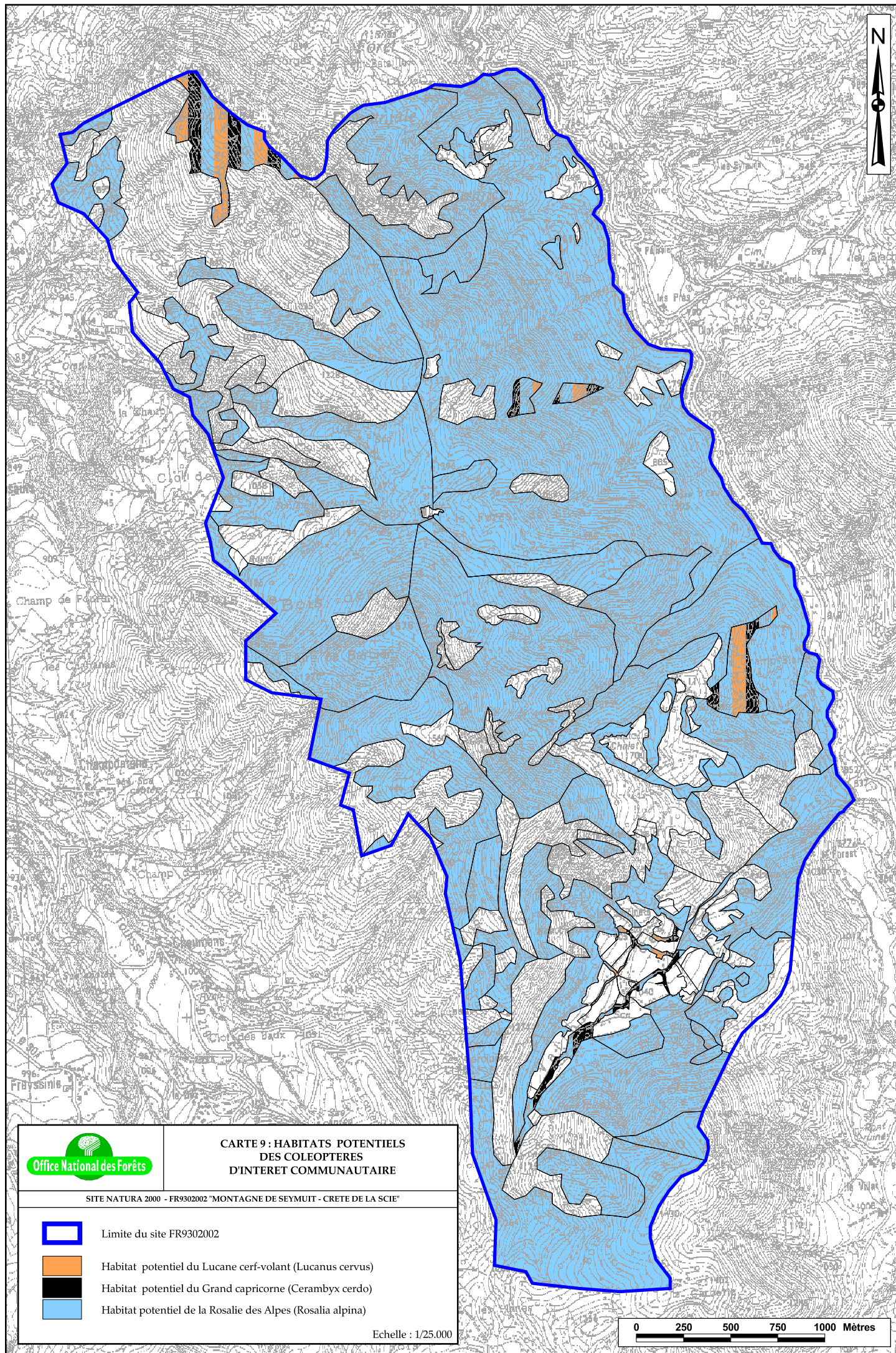
Echelle : 1/25.000

0 250 500 750 1000 Mètres









CARTE 9 : HABITATS POTENTIELS
DES COLEOPTERES
D'INTERET COMMUNAUTAIRE

SITE NATURA 2000 - FR9302002 "MONTAGNE DE SEYMUIT - CRETE DE LA SCIE"



Limite du site FR9302002



Habitat potentiel du Lucane cerf-volant (*Lucanus cervus*)



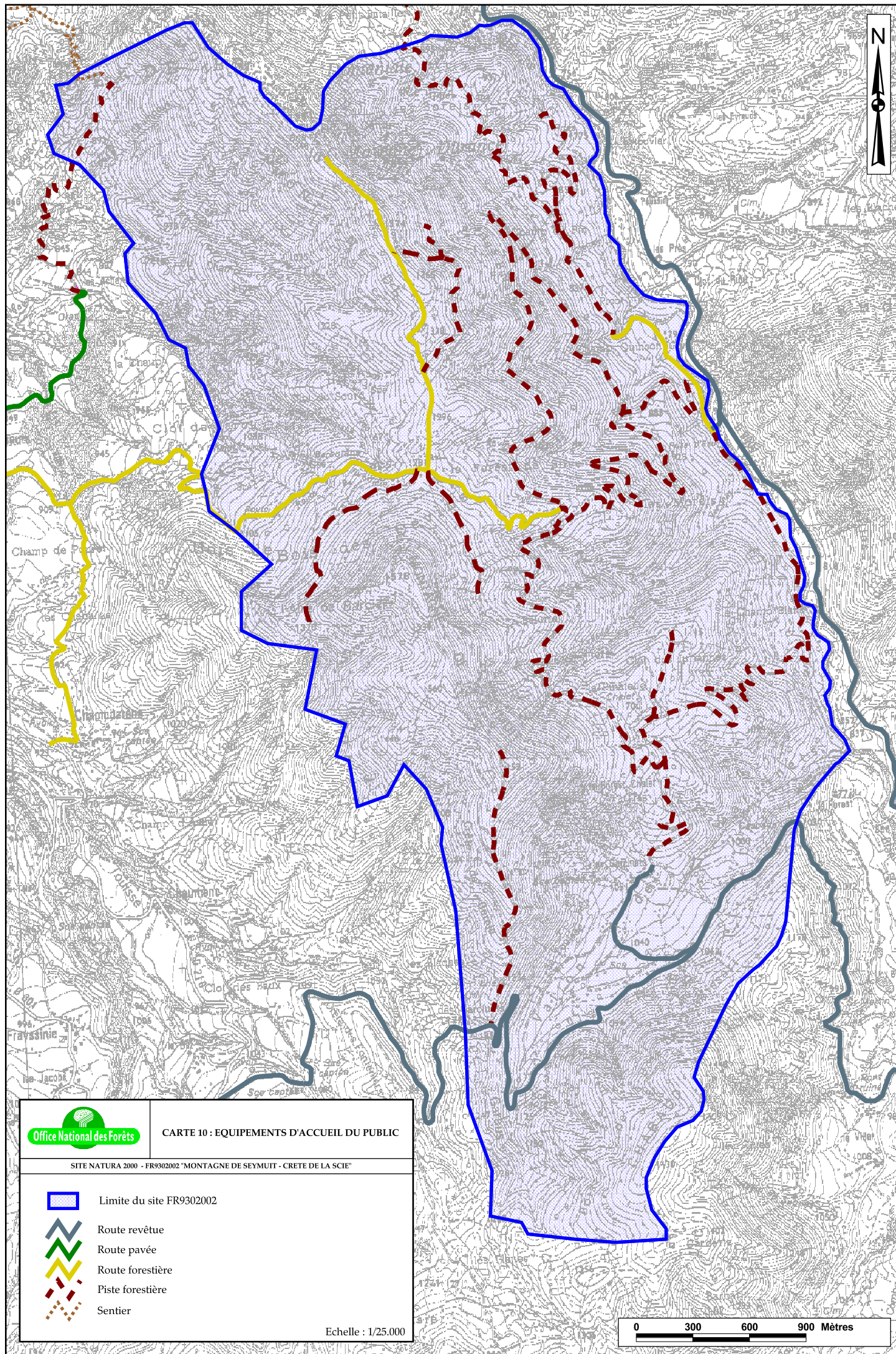
Habitat potentiel du Grand capricorne (*Cerambyx cerdo*)



Habitat potentiel de la Rosalie des Alpes (*Rosalia alpina*)

Echelle : 1/25.000

0 250 500 750 1000 Mètres



CARTE 10 : EQUIPEMENTS D'ACCUEIL DU PUBLIC

SITE NATURA 2000 - FR9302002 "MONTAGNE DE SEYMUIT - CRETE DE LA SCIE"

- Limite du site FR9302002
- Route revêtue
- Route pavée
- Route forestière
- Piste forestière
- Sentier

Echelle : 1/25.000

0 300 600 900 Mètres