



europe.maregionsud.fr

Zone Spéciale de Conservation

Natura 2000 – FR9301511



Dévoluy - Durbon - Charance - Champsaur



Comité de pilotage
Jeudi 27 novembre 2025

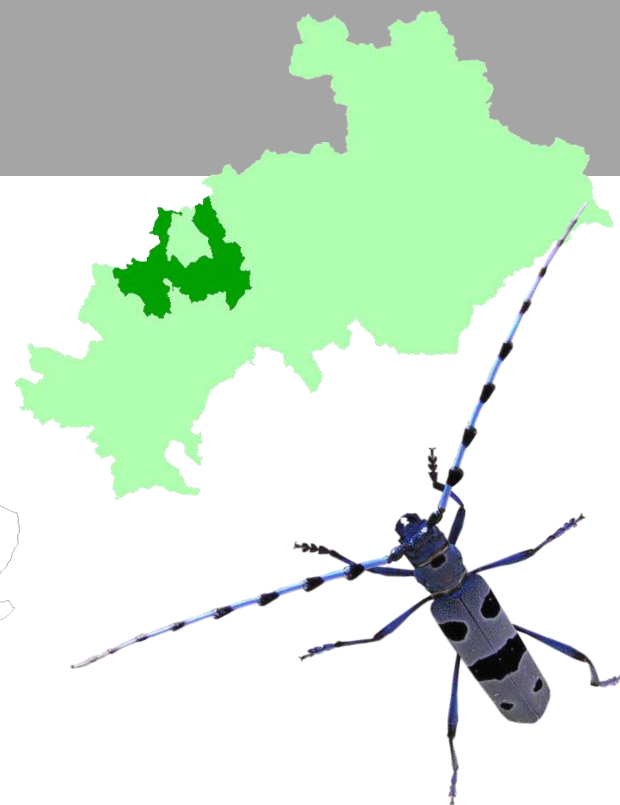


Préambule



2025

Année internationale
de la préservation
des glaciers



→ MAEC

→ Connaissance : Découvertes de nouvelles espèces

→ De la glace mais pas que ...

- Karstologie et Hydrogéologie du Dévoluy (thèse) et du Petit Buëch (BRGM-SMIGIBA)
- Sols polygonaux

→ Dotation aménités rurales

→ 2026 : Année Internationale du pastoralisme et des pâturages ... et aussi année électorale



Fabien GASCARD

Maire de RABOU

Président du Comité de Pilotage Natura 2000

Ordre du jour

- . **Gouvernance**
- . **Suivi administratif et financier**
- . **Contrat Natura 2000**
- . **PAEC – MAEC**
- . **Charte Natura 2000**
- . **Études d'incidences Natura 2000**
- . **Suivis scientifiques**
- . **Communication**
- . **Dotation aménités rurales**
- . **Divers**



Comité de pilotage

Historique Présidence Copil

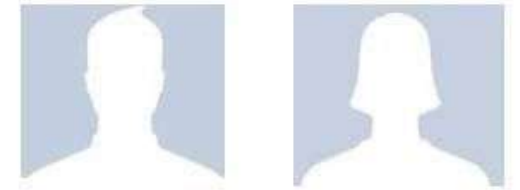
2003 – 2009 : M. le Préfet des Hautes-Alpes

2009 – 2015 : M. Jean Claude GAST - Maire de Saint Julien en Beauchêne

2015 – 2025 : M. Fabien GASCARD - Maire de Rabou

Qui peut être président.e ?

- **un.e élu.e** membre de l'AP/AR de composition du copil
- Durée de **3 ans renouvelable**
- Légitimité/collectivité mais agit **en son nom propre** (pas de délibération)
- Par défaut, assuré par l'autorité de gestion (**Président Région Sud PACA**)



Quel rôle pour le ou la président.e ?

- Présider et animer le COPIL
- Porter la politique Natura 2000 sur le territoire
- Impulser et suivre des actions sur le site
- Appui et accompagne l'animateur dans la réalisation des missions

Mode de scrutin :
vote à main levée ou à bulletin secret

Election Président Copil :

→ mai/juin ou septembre/octobre 2026



Membres Copil Natura 2000

Arrêté Préfectoral n° 2003-79-12 du 20/03/2003 définissant la composition du comité de pilotage du site Natura 2000 « Dévoluy – Durbon – Charance – Champsaur »

Arrêté Préfectoral n° 2008-277-27 du 03/10/2008 modifiant la composition du comité de pilotage du site Natura 2000 « Dévoluy – Durbon – Charance – Champsaur »

Arrêté Préfectoral n° 2018-12-17-002 du 17/12/2018 portant renouvellement des membres du comité de pilotage du site Natura 2000 FR9301511 « Dévoluy – Durbon – Charance – Champsaur » « Zone Spéciale de Conservation »

**Modification de l'Arrêté Préfectoral – non réalisée
→ Intégration Mountain Wilderness**



**→ Arrêté Régional définissant les membres du Copil
Travail en cours**













Historique Animation Natura 2000

**Document
d'Objectifs**

1999 2003 2009 2012 2015 2018 2021 2024 2027

Structure	Opérateur 	Animateur 	Animateur 	Animateur				
Financement	État 	État + UE FEDER 	État 	État + UE FEADER 	État + UE FEADER	Région SUD + UE FEADER 		

1 poste de chargé de mission Natura 2000

CDI depuis juillet 2017

0,9 (0,8 + 0,1) ETP

Financements Animation Natura 2000

Programme de financement prévisionnel 2024 – 2027

FEADER (80 % UE + 20 % Région SUD PACA)
2024 – 2027



Cofinancé par
l'Union européenne

RÉGION SUD
PROVENCE
ALPES
CÔTE D'AZUR

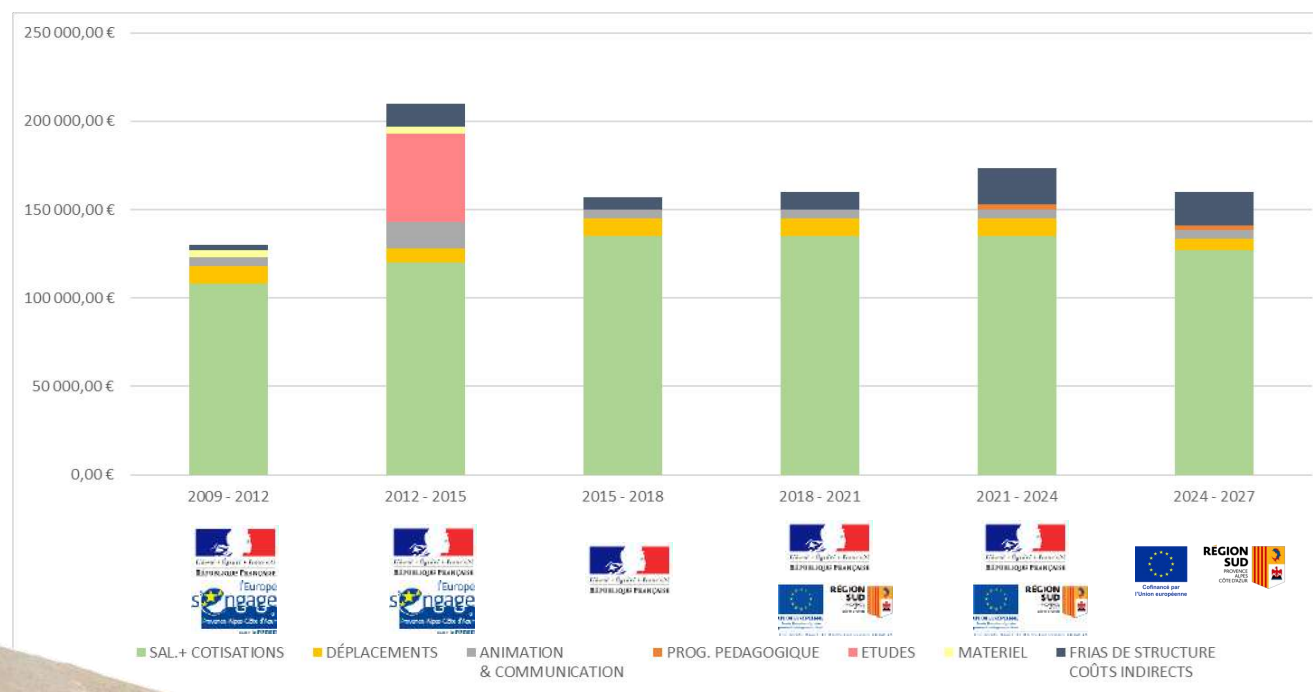


0,9 ETP

	SAL.+ CHARGES	DÉPLACEMENTS	ANIMATION & COMMUNICATION	PROG. PEDAGOGIQUE	TOTAL Animation	Coûts Indirects	TOTAL
Prévisionnel	127 129,77 €	6 356,49 €	4 830,00 €	2 550,00 €	140 866,26 €	19 069,47 €	159 935,72 €

1er mai 2024 au 30 avril 2027

- Taux horaire forfaitaire = 29,30 €
- Frais de déplacements forfaitaires = 5 %
de la part « Salaires & cotisations »
- Coûts indirects forfaitaires = 15 %
de la part « Salaires & cotisations »
- TVA non éligible
- 30 % d'avance
- Dématérialisation



**Évolution des financements
2009 - 2027**

Contrat Natura 2000

Bilan de la contractualisation entre 2005 – 2025 :

18 Contrats Natura 2000

Depuis 2015 : 9 Contrats Natura 2000 pour 236 408 €



Année	Code Mesure	Intitulé mesure	Montant (€)
2005-2010	i27	Favoriser la régénération naturelle du Pin à crochet	10 500 €
	i15	Information – Communication	4 500 €
2005-2035	F227012	Bois sénescents	18 796 €
	F22715	Information	4 200 €
2006 - 2011	F227012	Irrégularisation Hêtraie	25 200 €
	F227015	Information – Communication	3 200 €
2008 - 2013	A32305R	Ouvrir les milieux fermés	19 200 €
2008 - 2013	A32304R	Encourager une fauche de qualité	
2013 - 2043	F227012	Bois sénescents	7 150 €
2016 – 2020	N05R	Chantier d'entretien des milieux ouverts par gyrobroyage Ou débroussaillage léger	14 050 €
2016 – 2020	F02i	Création ou rétablissement de mares ou étangs forestiers	7 280 €
2019 – 2049	F12i	Dispositif favorisant le développement de bois sénescents	69 440 €
2020 – 2050	F12i	Dispositif favorisant le développement de bois sénescents	18 400 €
	F14i	Investissements visant à informer les usagers de la forêt	1 117 €
2021 – 2051	F12i	Dispositif favorisant le développement de bois sénescents	103 140 €
	F14i	Investissements visant à informer les usagers de la forêt	1 652 €
2022 – 2026	F02i	Création ou rétablissement de mares ou étangs forestiers	18 654 €
	F14i	Investissements visant à informer les usagers de la forêt	2 675 €
Total			329 154 €

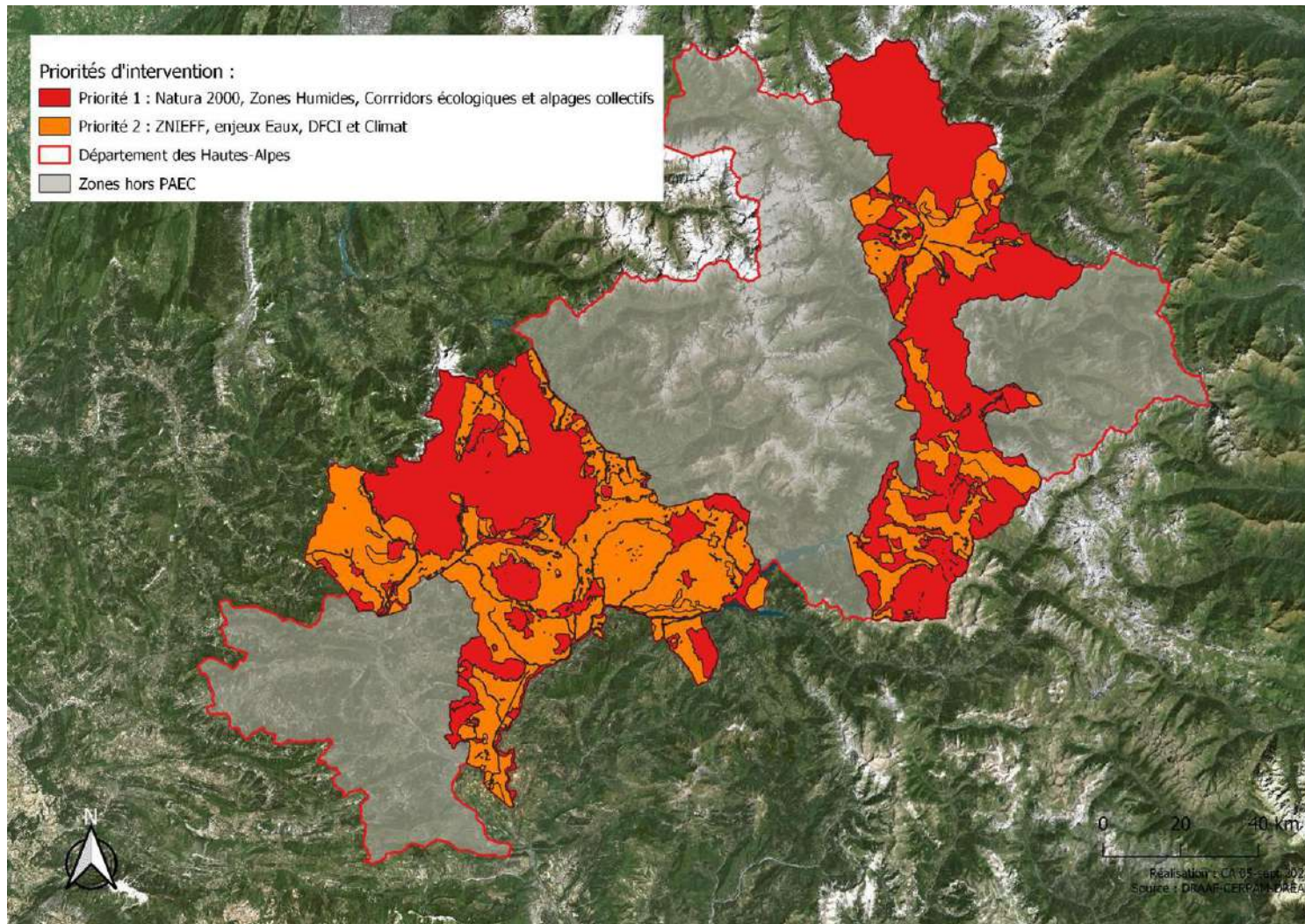
Création de mares forestières
FD de Durbon - ONF

Politique Agricole Commune 2023 – 2027

Plan Stratégique National (PSN)

Projet Agro-Environnemental et Climatique (PAEC)

« Dévoluy Gapençais Haute-Durance »



82
communes

2 540 km²

944 exploitations
57% des exploitations du 05

50 600 ha
de SAU
53 ha de moy. par exploitation

PAEC Dévoluy Gapençais Haute-Durance

Mesures Agro-Ecologiques & Climatiques (MAEC)

Mesures Agro-Ecologiques & Climatiques

Intitulé de la MAEC	Prix Unitaire
SHP collectif (plafond 10 000€) (ha/an)	51 €
Amélioration de la gestion des SHP par le pâturage (plafond 5000€) -collectif (ha/an)	72 €
SHP individuel (ha/an)	51 €
Amélioration de la gestion des SHP par le pâturage -individuel (ha/an)	72 €
Préservation des ZH (ha/an)	150 €
Préservation des ZH + Amélioration pâturage (ha/an)	201 €
Maintien de l'irrigation gravitaire (ha/an)	123 €
Protection des espèces Niveau 1 (ha/an) 10% en défens	82 €
Protection des espèces Niveau 2 (ha/an) 25j de retard de fauche	145 €
Protection des espèces Niveau 3 (ha/an) 35 j de retard de fauche	200 €
Protection des espèces Niveau 4 (ha/an) 45 j de retard de fauche	254 €
Création prairies (ha/an)	358 €
Maintien des milieux ouverts (motofaucheuse) (ha/an)	153 €
Maintien des milieux ouverts et amélioration de pâturage (DFCI + Biodiversité) (ha/an)	201 €
Infrastructure Agro-Ecologiques	
Haies (ml)	0,80 €
Mares	62 €
Canaux (ml)	1,60 €
Arbres isolés (par arbres)	4 €
Eau- Gestion quantitative- Arboriculture (ha/an)	409 €
Eau- Lutte biologique- Arboriculture (Niveau 1) (ha/an)	527 €
Eau- Lutte biologique- Viticulture (Niveau 1) (ha/an))	317 €
Eau- Gestion quantitative - Lutte biologique- Arboriculture (Niveau 2) (ha/an)	780 €
Climat-Bien Etre animal – Autonomie Fourragère - Herbivore	
Niveau 1 (ha/an)	121 €
Niveau 2 (ha/an)	177 €
Niveau 3 (ha/an)	233 €
Climat-BE-AF- Monogastrique (ha/an)	735 €

Calendrier



Budget prévisionnel PAEC : 1 720 905 €/an
soit 8 604 525 €/5 ans

Mesures Agro-environnementales et Climatiques (MAEC) ZSC Natura 2000 « Dévoluy Durbon Charance Champsaur »

Bilan 2023 - 2024 :

- 19 Agriculteurs Individuels
ou Groupements (GAEC)**
- 23 Alpages (+ 1 en 2025)**



Mesures/Surface

PRA1 : 2 351,71 ha

PRA3 : 2 034,19 ha

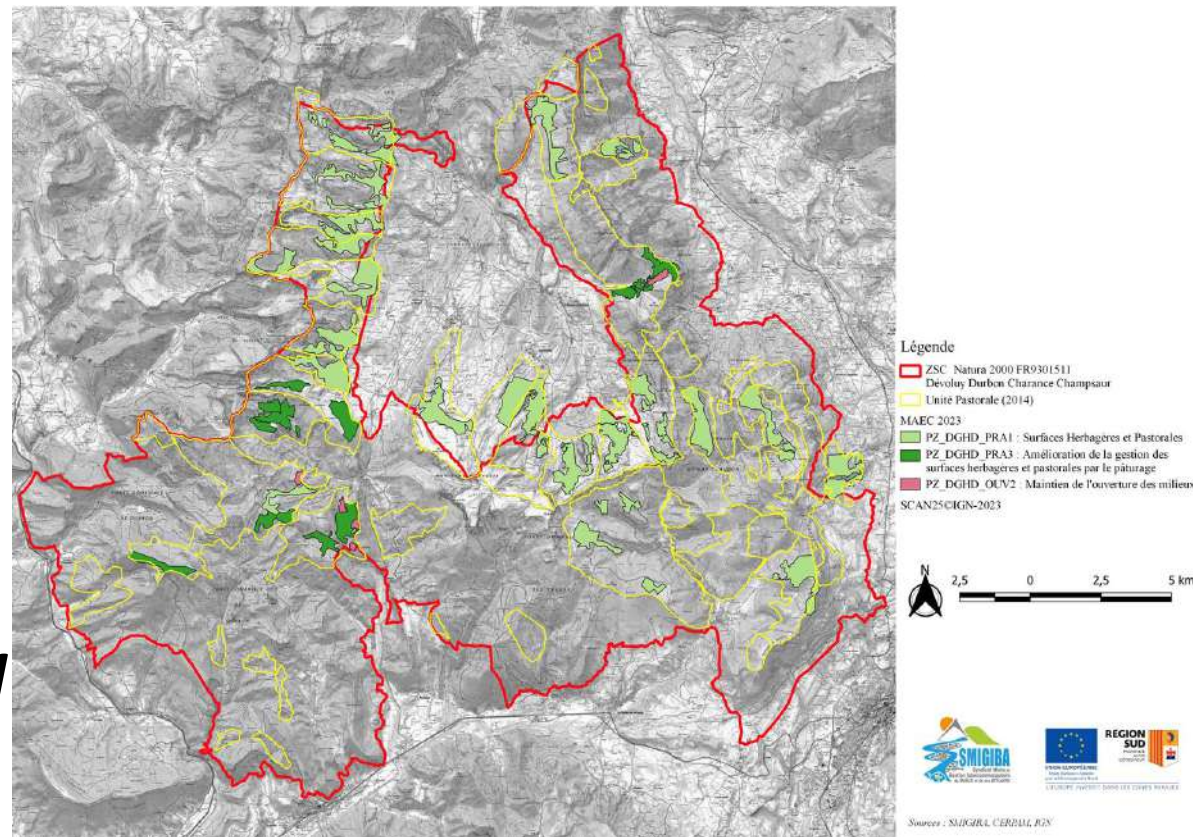
OUV2 : 129,8 ha

MHU2 : 21,39 ha

ESP2 : 3,26 ha

IAE1 (haie) : 494,55 ml

IAE2 (mare) : 1



→ 266 718,04 €/an soit 1 333 590,20 €/5 ans

Charte Natura 2000

2011

Animation

2012

2013

Copil Natura 2000 - AP Charte N2000 - AP liste parcelles



Commune de Saint Julien en Beauchêne
SCP Gerbaud-Aoudiani-Charmasson-
Cotte-Moineau-Rouanet
Avocat Associé

Recours préalable en indemnisation
auprès du représentant de l'État (Préfet) - 2014

→ Rejeté

Saisie du Tribunal Administratif de Marseille

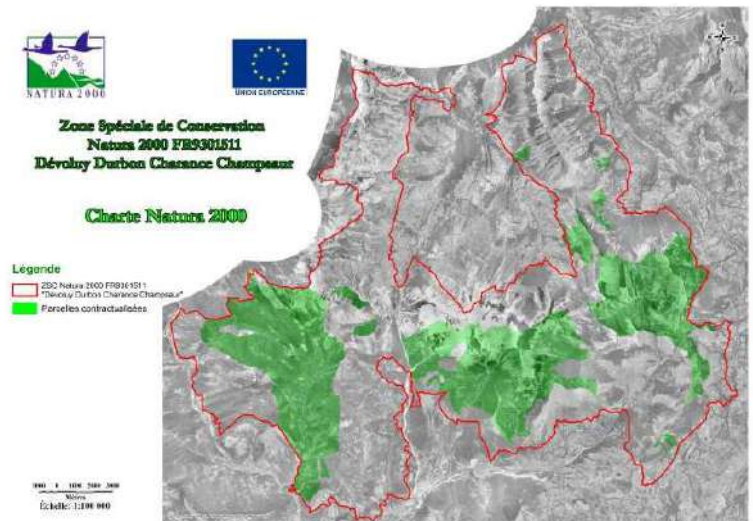
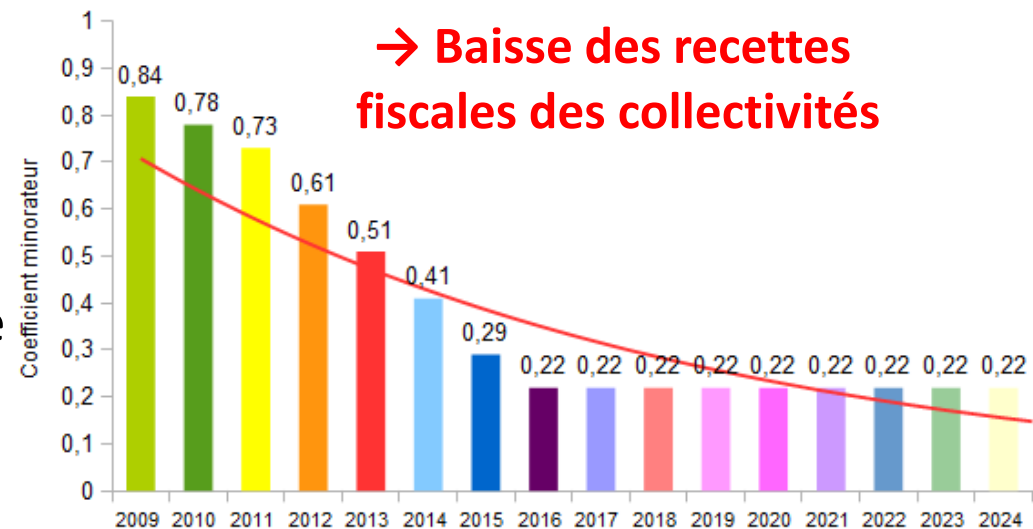
→ Rejeté - 2015

Appel sans suite

Depuis le 1^{er} Janvier 2018 : Aucune Charte Natura 2000 signée

Compensation **PARTIELLE** de
l'exonération de la TFPNB
aux Collectivités

→ Baisse des recettes
fiscales des collectivités



Évaluation des Incidences Natura 2000

Plans (2)

- PLU, Permis de Construire
- ZAER
- ...

Travaux (10)

- PDIPR/Tour de l'Obiou - Sentier - CCBD
- Torrent du Villard (la Fare en Champsaur), de la Sigouste (Montmaur), de Claüs (Veynes) ... - RTM ONF 05

Épreuves Sportives (20) → ...

- Rallye Hivernal du Dévoluy
- Rallye WRC Monte-Carlo
- Tour de France
- Alpi-Trail « Grande Trace Dévoluy été »
- VTT « Eterlou »
- Raid « Rock and Road »
- Trail du Col du Noyer
- Trail « Gapen'cîmes »
- Trail de l'Obiou - UTOBI
- ...



ZoomTour de France 2024



17 juillet 2024 : passage au Col du Noyer

18 juillet 2024 : passage au Col du Festre

- Porter à connaissance (BE Biotope) pour l'évaluation des incidences Natura 2000

- Pose de 500 m de filets

- Coordination sur site

- ...



Wingsuit jumper flying over Col du Noyer during Tour de France 2024 stage 17



Pavlo Bazilinsky
288 abonnés

S'abonner

3



Partager

Télécharger



Évaluation des Incidences Natura 2000

<https://declaration-manifestations.gouv.fr/>

The screenshot shows the homepage of the 'Déclaration Manifestation' platform. At the top, there is a header with the French Republic logo, the title 'Déclaration Manifestation', and a search bar. Below the header, the main heading is 'Déclaration et demande d'autorisation de manifestations'. A subtext explains that the platform simplifies procedures between event organizers, the state, and consulted services. Four key statistics are displayed: 10 594 740 A4 sheets saved, 15 564 dossier instructions, 7 694 057 participants, and 11 778 45 km of routes. Below these, three main sections are highlighted: 'Calendrier' (Calendar), 'Inscription' (Registration), and 'Aide & infos' (Help & info). The footer includes the logo of the Ministry of National Education, Youth, Sports, and Olympic and Paralympic Games, along with contact information and a disclaimer.

REPUBLIQUE FRANÇAISE
Liberté
Égalité
Fraternité

Déclaration Manifestation
S'organiser - Déclarer - Diffuser

Connexion

Rechercher

Aide Calendrier

Déclaration et demande d'autorisation de manifestations

Plateforme simplifiant les démarches entre les organisateurs d'événements, l'État et l'ensemble des services consultés pour avis.

Icon	Value	Description
	10 594 740	feuilles A4 économisées
	15 564	instructions de dossiers
	7 694 057	participants
	11 778 45	km de parcours

Calendrier

Les manifestations dans chaque département

[→](#)

Inscription

Organisateurs d'événements, inscrivez-vous !

[→](#)

Aide & infos

Espace dédié aux organisateurs, fédérations et services instructeurs

[→](#)

MINISTÈRE DE L'ÉDUCATION NATIONALE, DE LA JEUNESSE, DES SPORTS ET DES JEUX OLYMPIQUES ET PARALYMPIQUES
Liberté
Égalité
Fraternité

Cette plateforme est gérée par le ministère des Sports et des Jeux Olympiques et Paralympiques.

[legifrance.gouv.fr](#) [gouvernement.fr](#) [service-public.fr](#) [data.gouv.fr](#)

Version 2006 | Mentions légales | Données personnelles | Cookies | Accessibilité | Plan du site | Contact

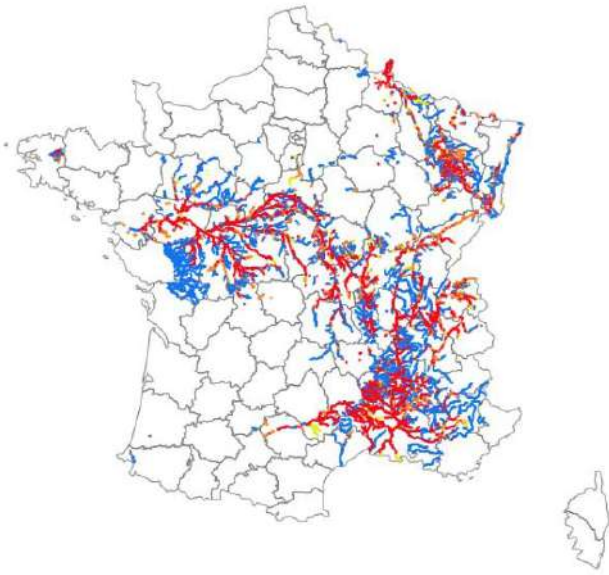
Sauf mention explicite de propriété intellectuelle détenue par des tiers, les contenus de ce site sont proposés sous [licence etalab 2.0](#)

Courrier de demande d'accès à la plateforme pour consultation par la structure animatrice (SMIGIBA) du site Natura 2000 auprès de la Préfecture des Hautes-Alpes

→ Refus des services de l'État

Nouvelle espèce Castor d'Europe_*Castor fiber*

2024 : Indices de présence sur le petit Buëch
Commune de Rabou



Réseau Castor





Suivis scientifiques Chiroptères



**Participation au suivi coordonné des colonies de reproduction
de Grand Rhinolophe *Rhinolophus ferrumequinum* (Schreber, 1774)
de la vallée du Petit Buëch
204 femelles adultes + 70 jeunes**

Veynes (07/07/2025)

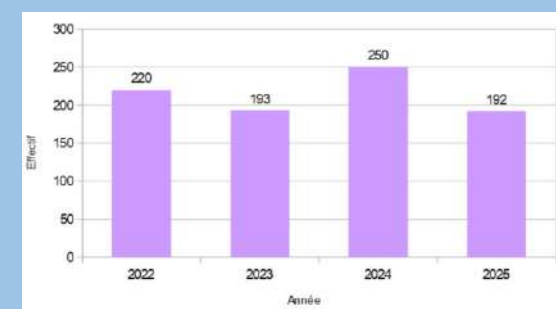


**Suivi de la colonie de reproduction d'Oreillard montagnard
Plecotus macrobullaris (Kuzynkin, 1965)
88 individus + 15/20 jeunes**

Poligny (11/07/2025)

**Suivi (comptage participatif en sortie de gîte) de la colonie de
reproduction de Pipistrelle commune *Pipistrellus pipistrellus*
(Schreber, 1774)
192 individus**

Le Dévoluy (15/07/2025)

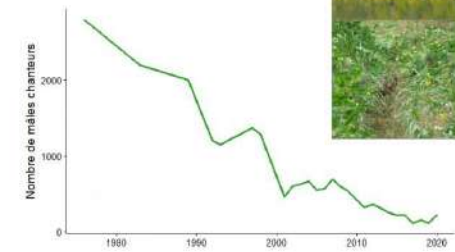


→ 2026 : Base Bastelle : Base de Données « gîtes à chiroptères » en PACA
*Projet collectif de partage des données dans un but de conservation des espèces
tout en prenant en compte la sensibilité des données
Avec le soutien de la DREAL PACA et de la Région Sud Provence-Alpes-Côte d'Azur*



Suivis scientifiques PNA Rôle des genêts

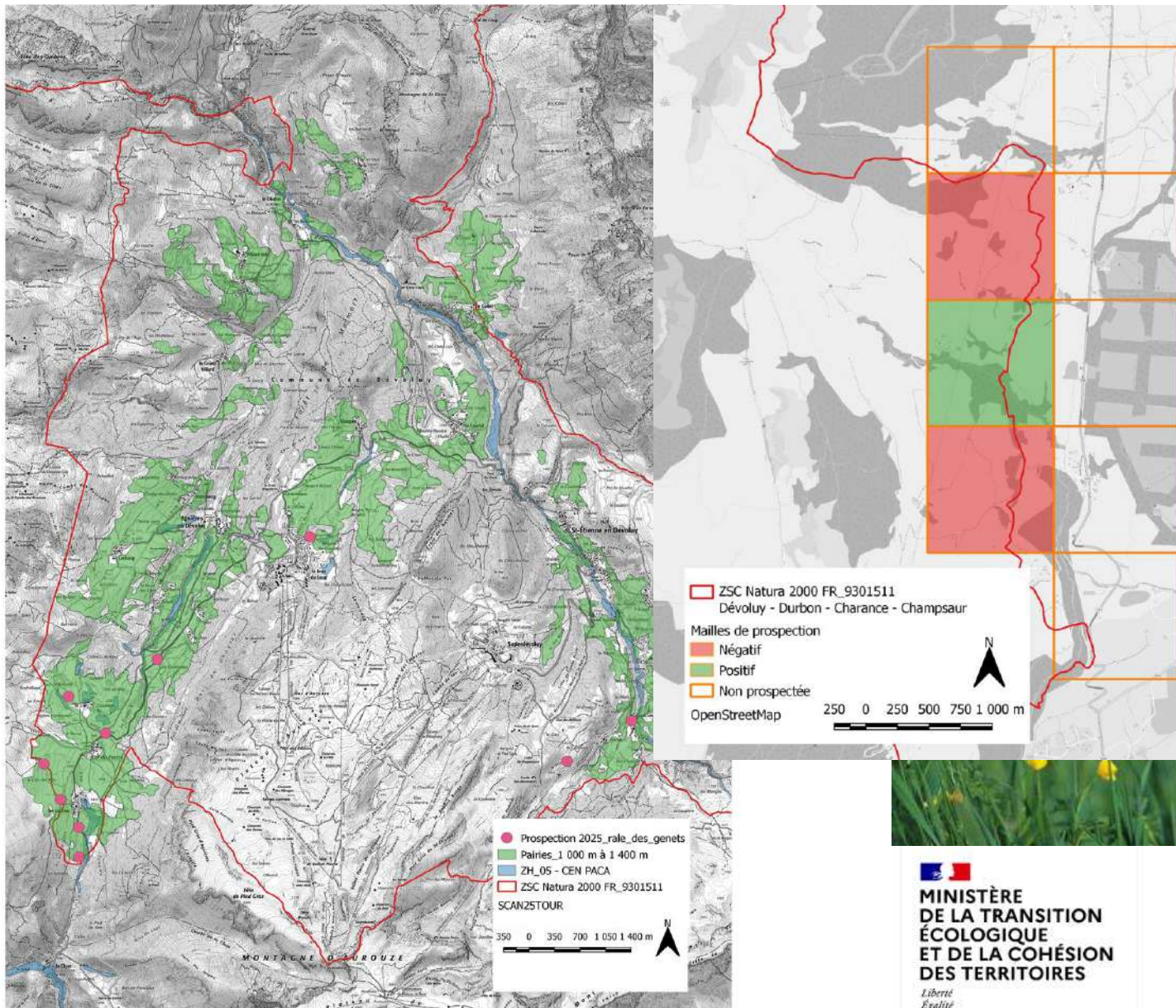
Suivi 2025 Rôle des genêts *Crex crex*



Evolution du nombre de mâles chanteurs des Rôles des genêts entre les années 1980 et 2020 en France



Evolution de la présence de Rôles des genêts dans les départements français entre les années 1930-1940 et aujourd'hui





Identifier et comprendre les dynamiques démographiques des espèces végétales et des habitats, sentinelles pour le suivi des changements globaux dans les Alpes françaises

- Inventaires
- Suivi station
- Suivi territoire
- Groupe d'étude :
 - ROCVEG
 - Combe à neige

- ...



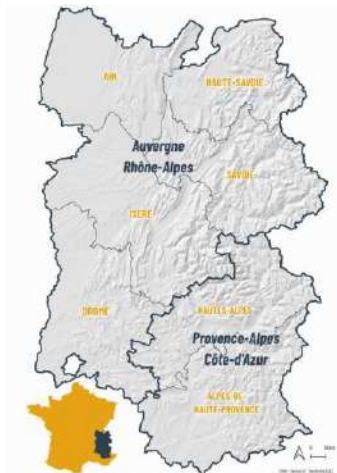
Serratule à feuille de chanvre d'eau
Klasea lycopifolia
(Vill.) Á.Löve & D.Löve, 1961



Épervière de Chaix
Hieracium chaixianum
Arv.-Touv. & Gaut., 1902



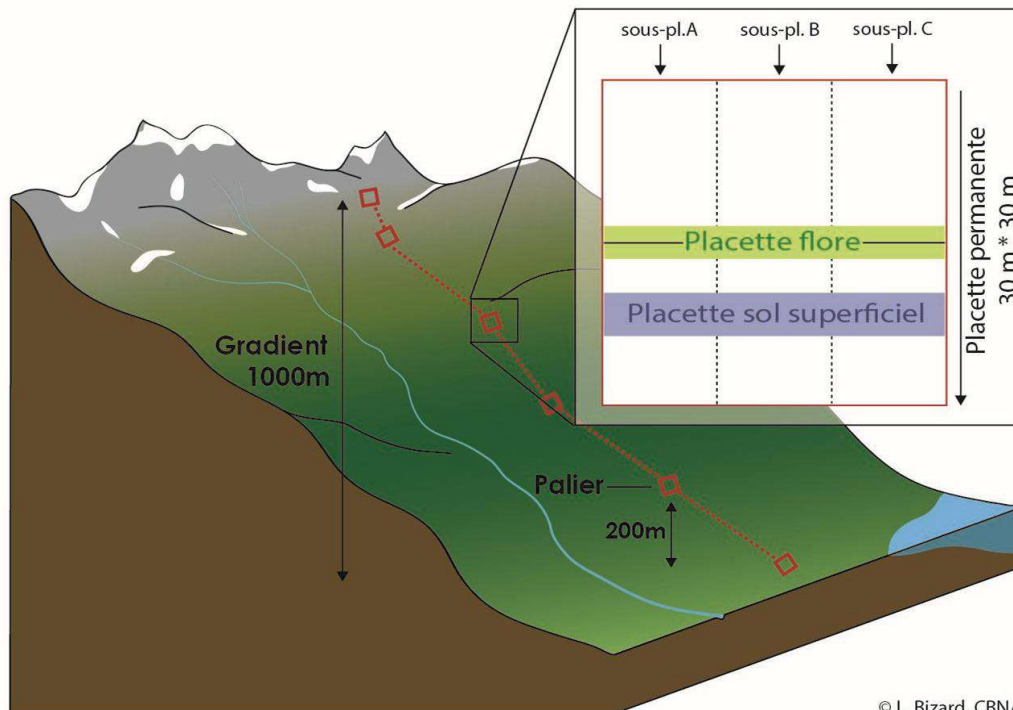
Géranium argenté
Geranium argenteum
L., 1756





Observatoire des Relations Climat-Homme-milieus Agro-sylvo-pastoraux du Massif alpin

<https://orchamp.osug.fr/>



© L. Bizard, CBNA

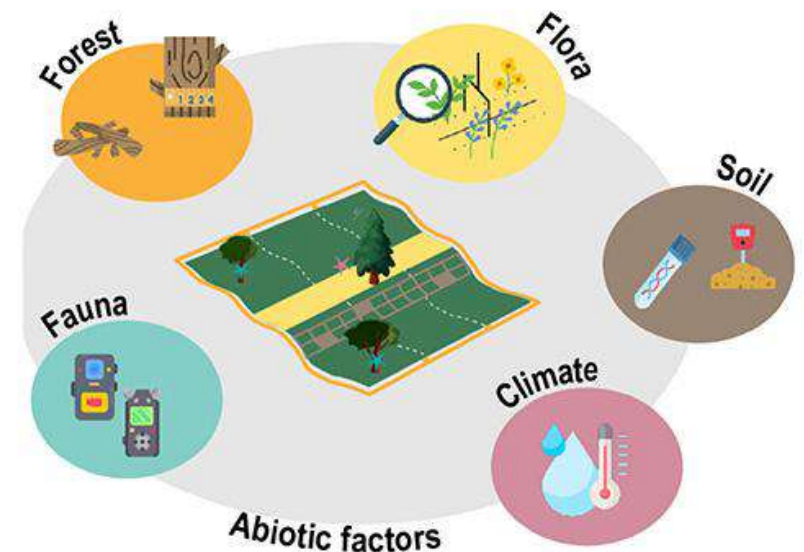
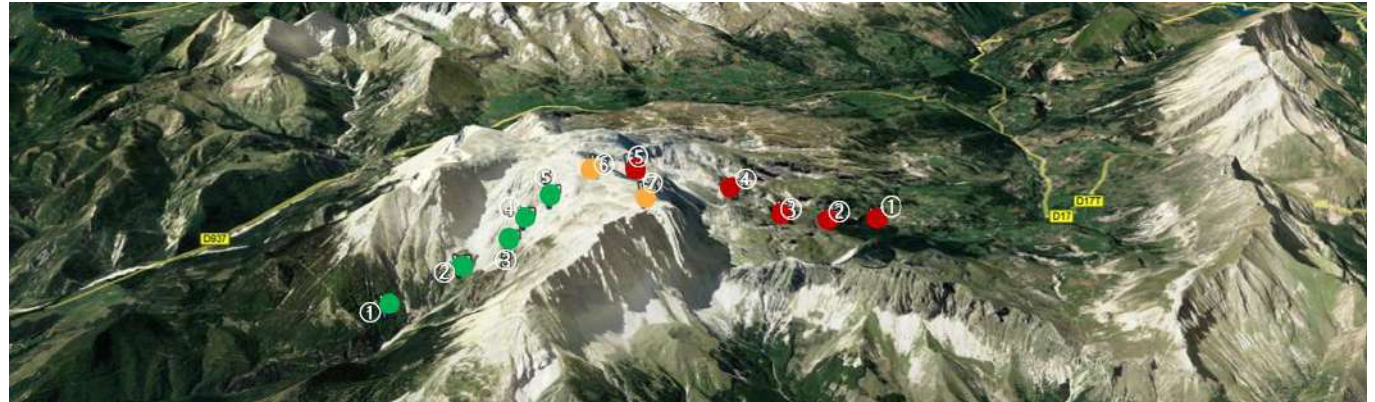


Illustration schématique des protocoles du socle (Thuijler 2024)



2024 : Gradient Dévoluy Nord Article – Académie des Sciences



ACADÉMIE
DES SCIENCES
INSTITUT DE FRANCE

Comptes Rendus. Biologies
2024, Vol. 347, p. 223-247

<https://doi.org/10.5802/crbio1.165>

Opinion / Perspective

ORCHAMP: an observation network for monitoring biodiversity and ecosystem functioning across space and time in mountainous regions

Wilfried Thuiller^{*,a}, Amélie Saillard^{*,a}, Sylvain Abdulhak^{*,b}, Vincent Augé^c,
Carole Birck^d, Richard Bonet^e, Philippe Choler^{*,a}, Anne Delestrade^{*,f},
Georges Kunstler^g, Marie-France Leccia^h, Bertrand Lienard^b, Jérôme Poulénard^{*,i},
Jean-Gabriel Valay^j, Arthur Bayle^{*,a}, Nicolas Bonfanti^{*,i}, Lenka Brousset^k,
Léa Bizard^{*,b}, Irene Calderón-Sanou^{*,a}, Cédric Dentant^e, Camille Desjonquères^{*,a},
Ludovic Gielly^{*,a}, Maya Guéguen^{*,a}, Frédéric Guiter^k, Mickael Hedde^{*,l},
Eric Hustache^m, Norine Kedhimⁱ, Pierre Lapenuⁿ, Nicolas Le Guillaume^{*,a},
Lise Marchalⁱ, Chloé Mahieu^a, Gabrielle Martin^o, Camille Martinez-Almoyna^{*,a},
Vincent Miele^{*,a}, Jérôme Murienne^{*,a}, Yoan Paillet^{*,g}, Maxime Rome^{*,j},
Julien Renaud^{*,a} and The Orchamp Consortium



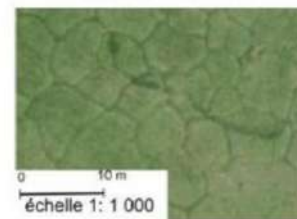
2026 : Gradient Dévoluy Sud – à confirmer

Sols polygonaux Plateau de Bure

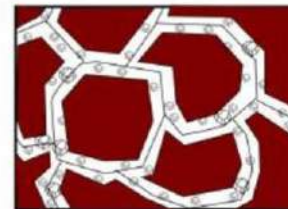


- Un deuxième engin sur chenilles qui devait être transporté par voie aérienne est remonté jusqu'à la gare par ses propres moyens, mais en nécessitant une piste qui utilise les secteurs les moins rocheux et a donc bouleversé le sol en profondeur avec des chances de cicatrisations réduites. De même entre névé (au Nord) et installation de fonte de neige (au Sud) une piste se crée, dans le secteur le plus riche en sols polygonaux fossiles qui naturellement sont détruits. Formés sous un climat plus rigoureux que l'actuel, ils ne se reformeront certainement pas.

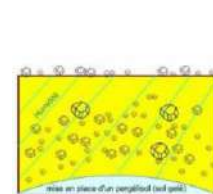
Sols polygonaux



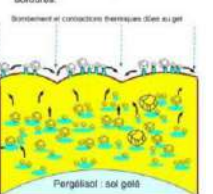
Vue du dessus



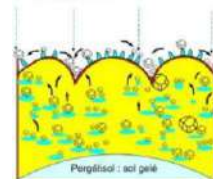
Stade 1 : le gel pénètre dans un sol humide et transforme l'eau en profondeur en un sol gelé.



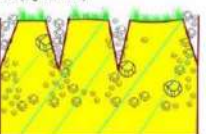
Stade 2 : en transformant l'eau en glace le gel va bomber le sol. Les lentilles et aiguilles de glace vont déplacer les roches qui vont glisser vers les bordures.



Stade 3 : plus le nombre de cycles gel/dégel augmente plus les roches sont triées efficacement.



Stade 4 : il ne fait plus assez froid. Le processus est arrêté, les sols sont fossilisés. Le gel a disparu, seule l'humidité est restée. Si il y a un nombre suffisant de cycles gel/dégel on retrouvera au niveau des fentes des roches et dans les centres des particules fines (argiles, limon).



Etude des sols polygonaux

Localisation (Carte)

Fonctionnalité

Visite terrain

Stage Master I - Eté 2026

2025

**Année internationale
de la préservation
des glaciers**



Comportement spatial des randonneurs sur le Plateau de Bure



OFB
OFFICE FRANÇAIS
DE LA BIODIVERSITÉ



Lagopède alpin

Rappel du protocole

Distribution de GPS et interview des randonneurs de 9:00 à 13:00

- Mercredi ou vendredi
- Jeudi
- Samedi
- Dimanche

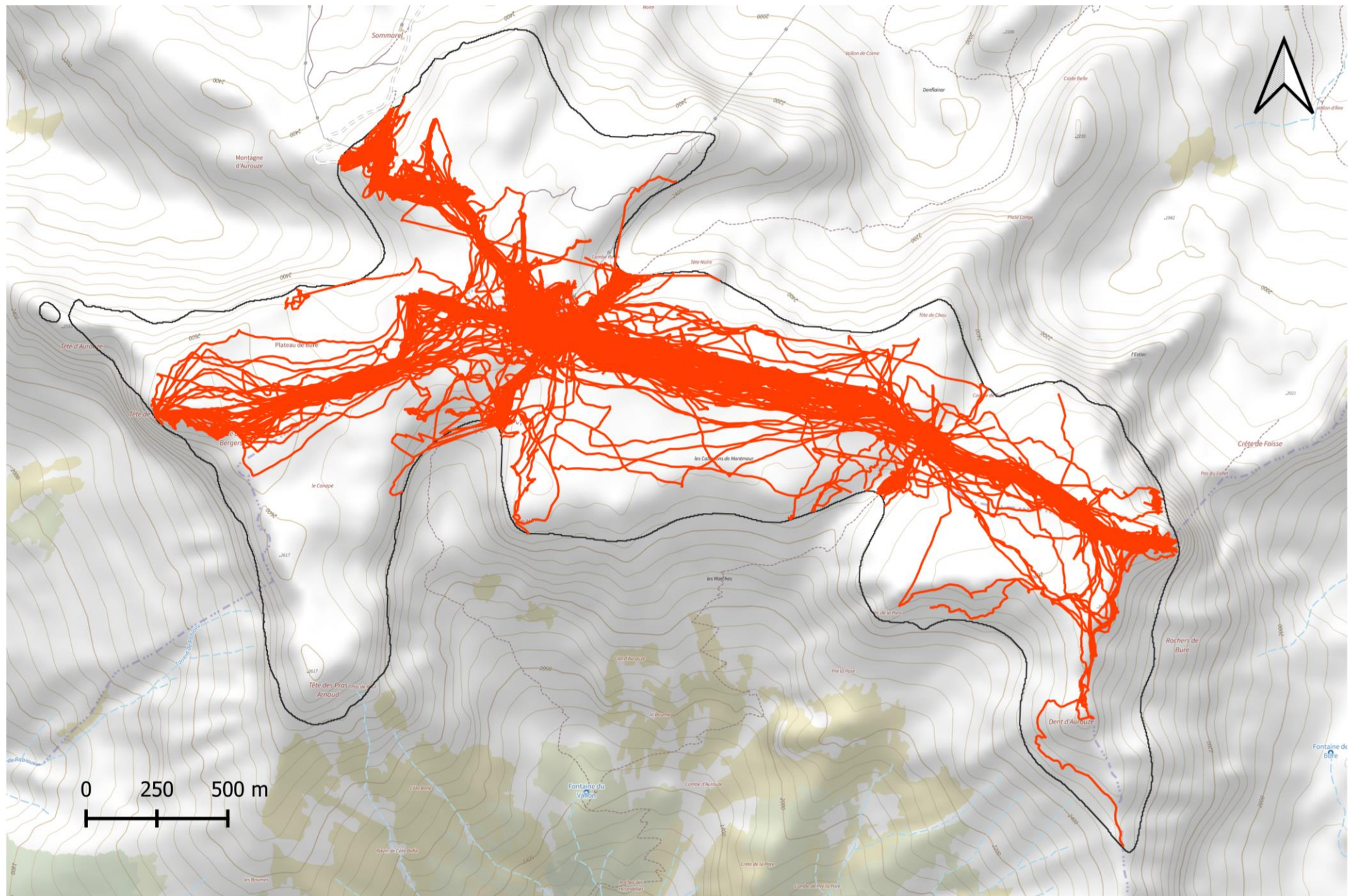


Données récoltées

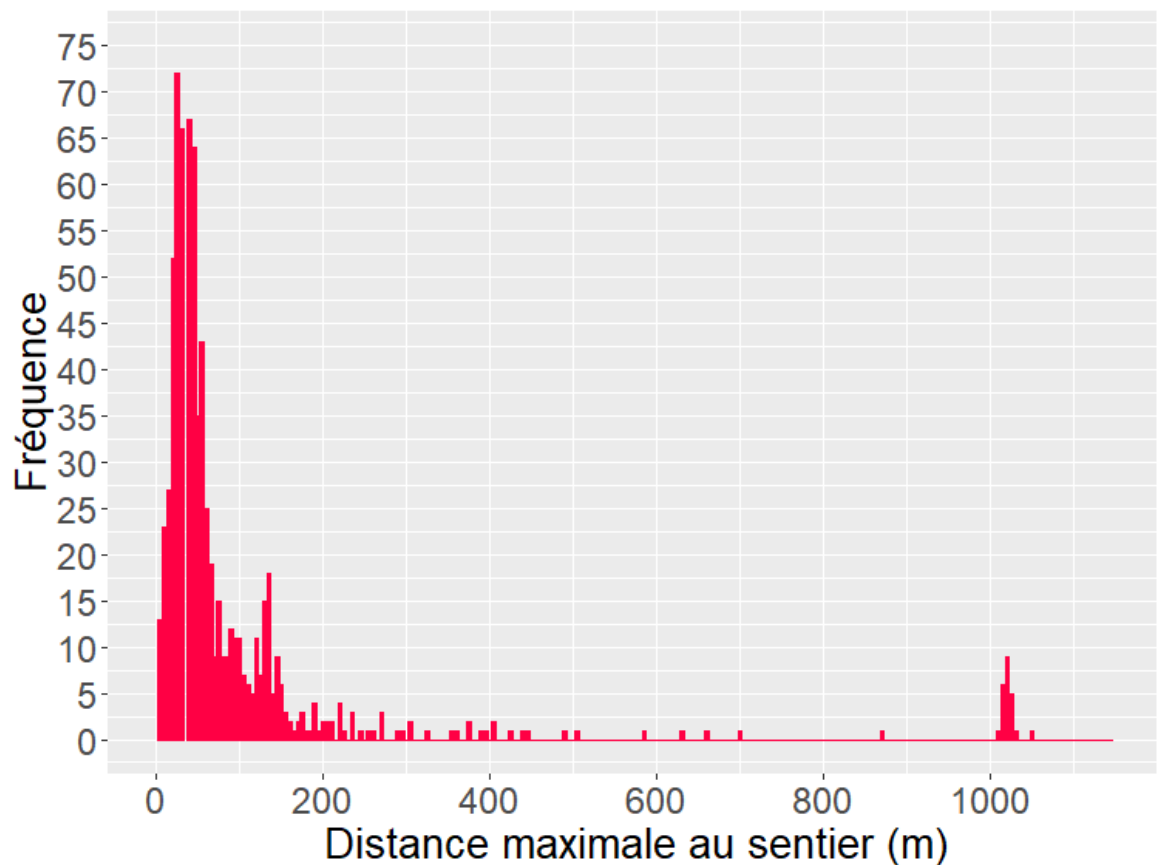
	2022	2023	2025
Nombre questionnaires	610	695	808
Taille de groupe moyenne	2,57 (soit 1568 personnes)	2,63 (soit 1828 personnes)	2,59 (soit 2093 personnes)
Nombre de tracés exploitables	357	518	543



Tracés GPS randonneurs – étés 2022 et 2023



Distance maximale au sentier

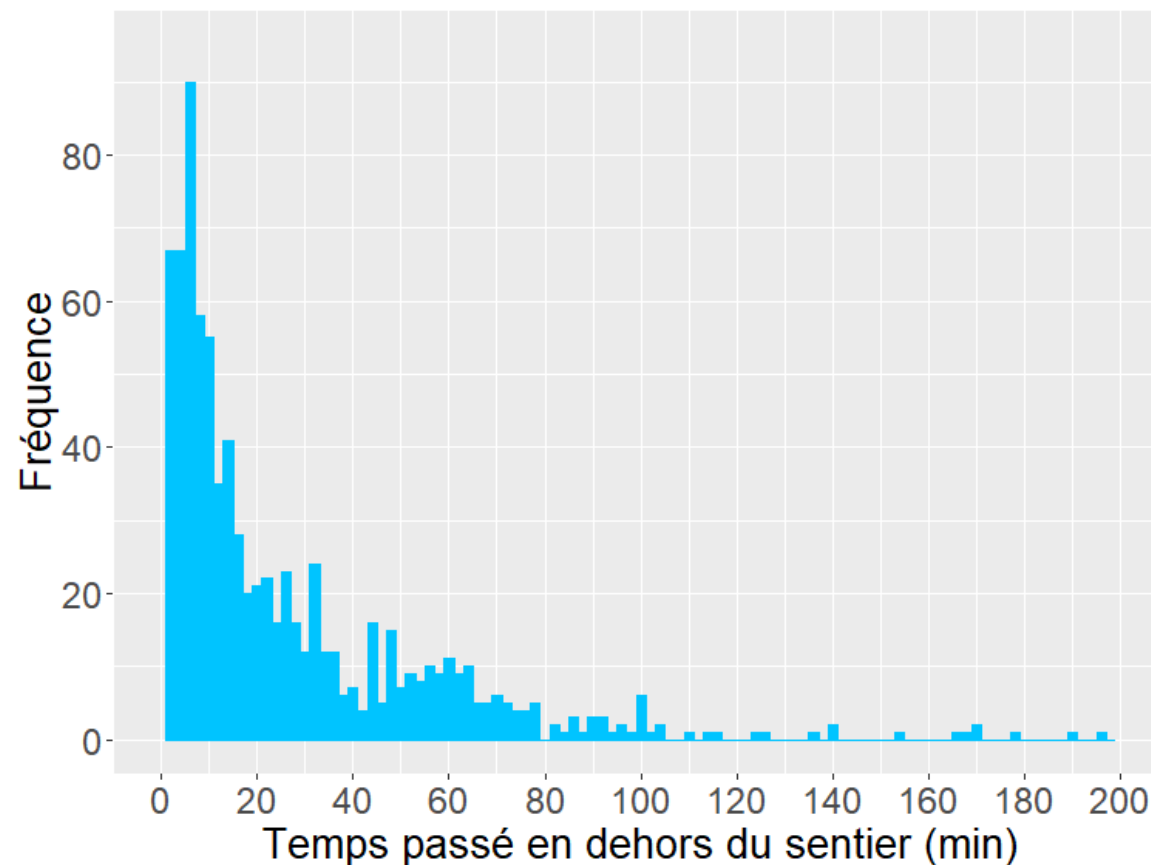


Min : 3 m

Max : 1051 m

Moyenne : 94 m

Temps passé en dehors du sentier



Min : 0 min

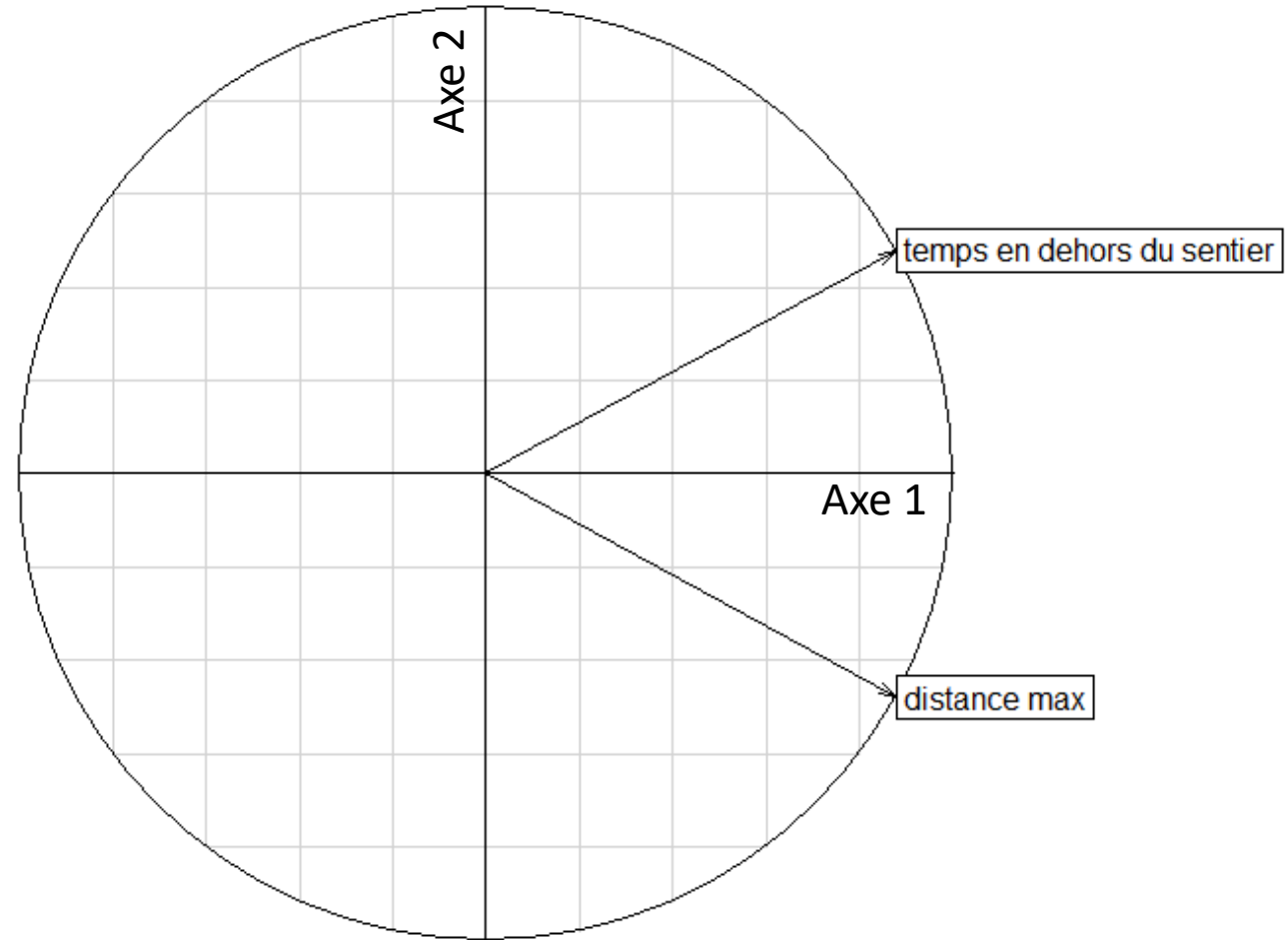
Max : 3h28

Moyenne : 25 min

Combiner les deux paramètres de divagation

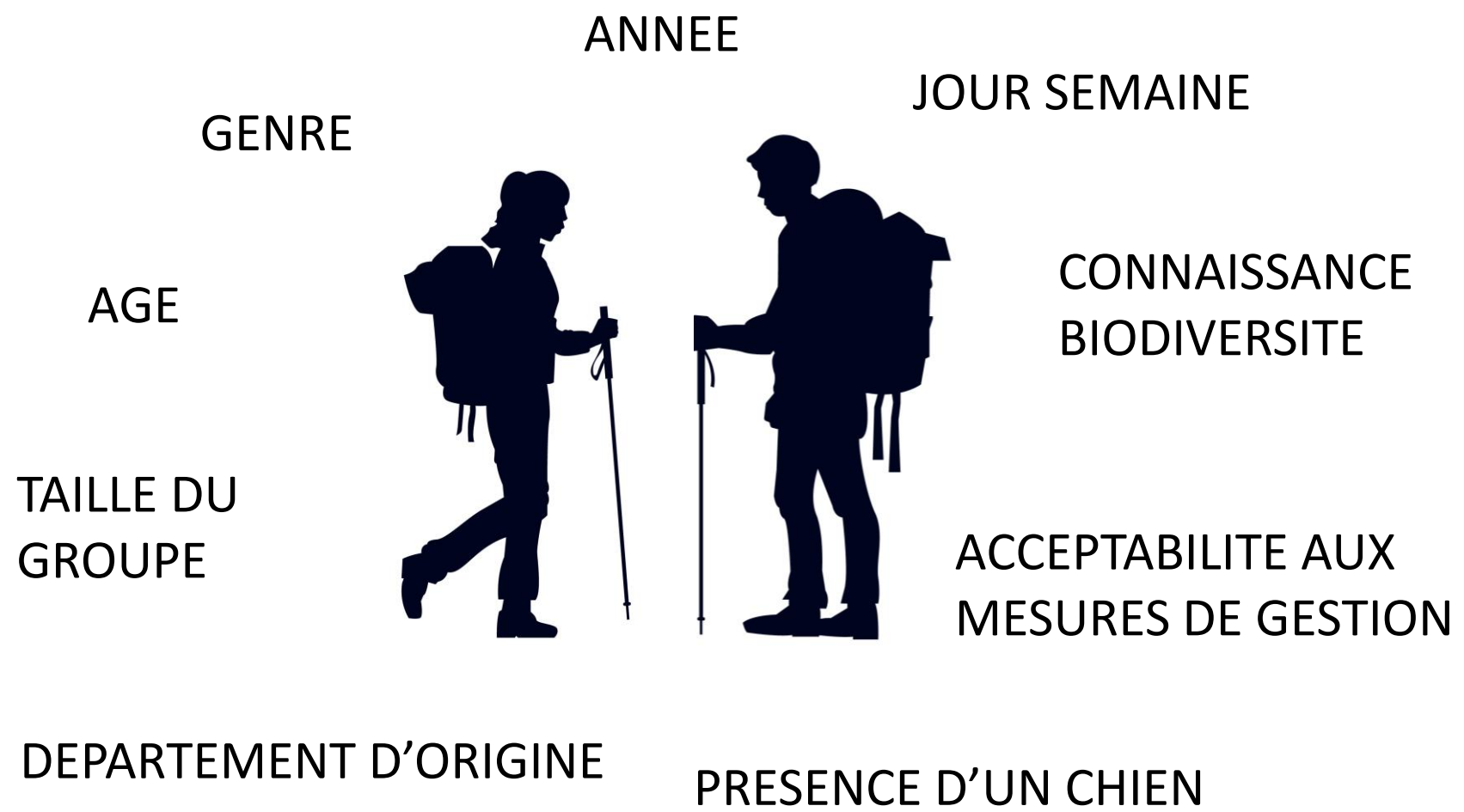
Analyse en composante principale

Axe 1 : 77% de variabilité
→ **indice de divagation**



Faible divagation

Forte divagation :
loin et longtemps



indice de divagation



Faible divagation

Forte divagation :
loin et longtemps

ANNEE

JOUR SEMAINE

GENRE

AGE

TAILLE DU
GROUPE

CONNAISSANCE
BIODIVERSITE

ACCEPTABILITE AUX
MESURES DE GESTION

DEPARTEMENT D'ORIGINE

PRESENCE D'UN CHIEN

indice de divagation

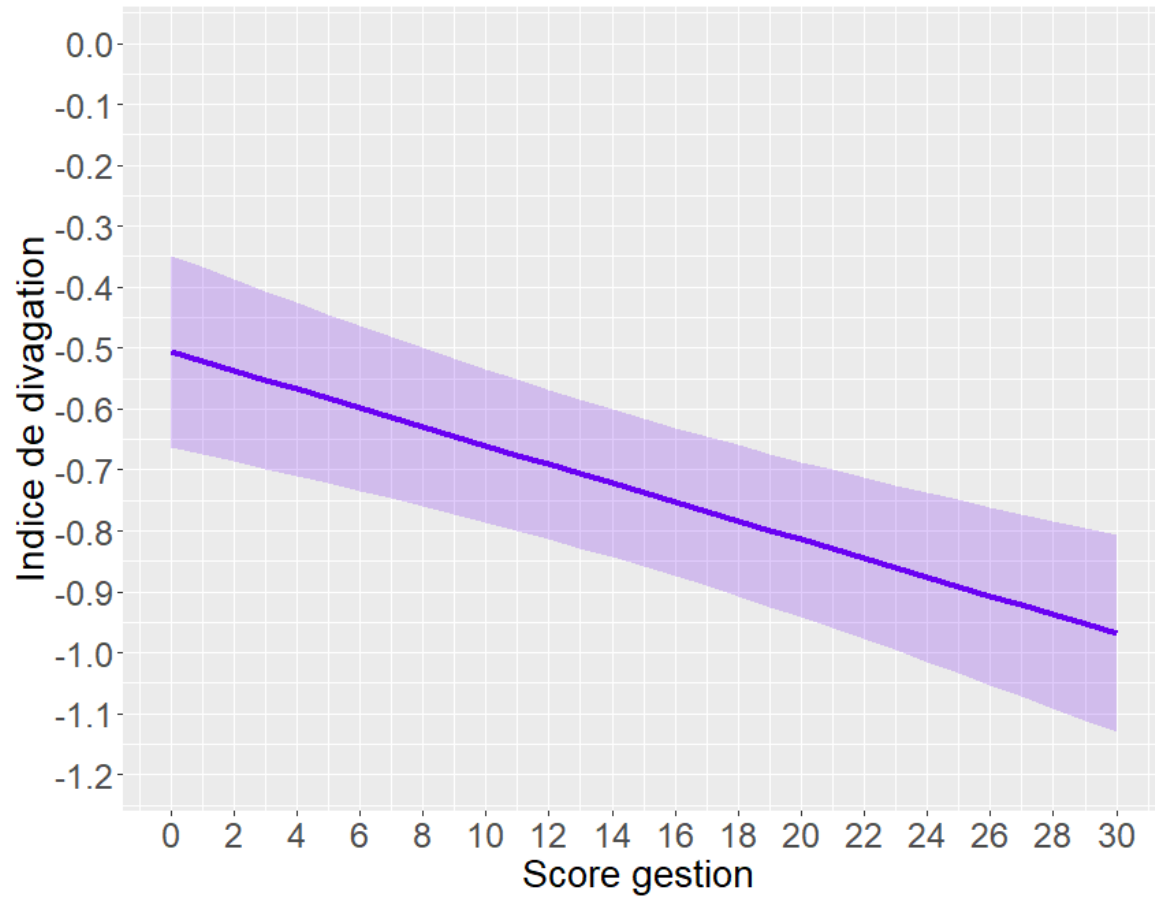


Faible divagation

Forte divagation :
loin et longtemps

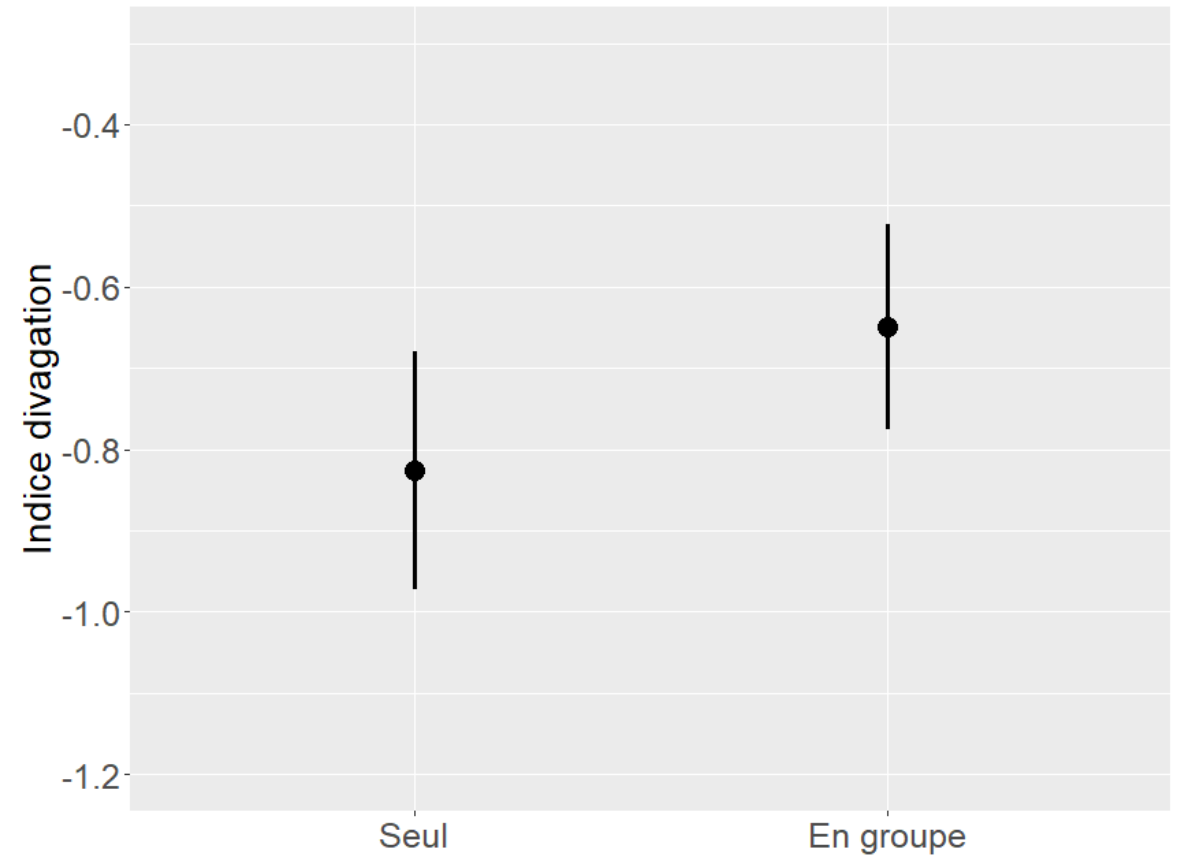


ACCEPTABILITE AUX MESURES DE GESTION



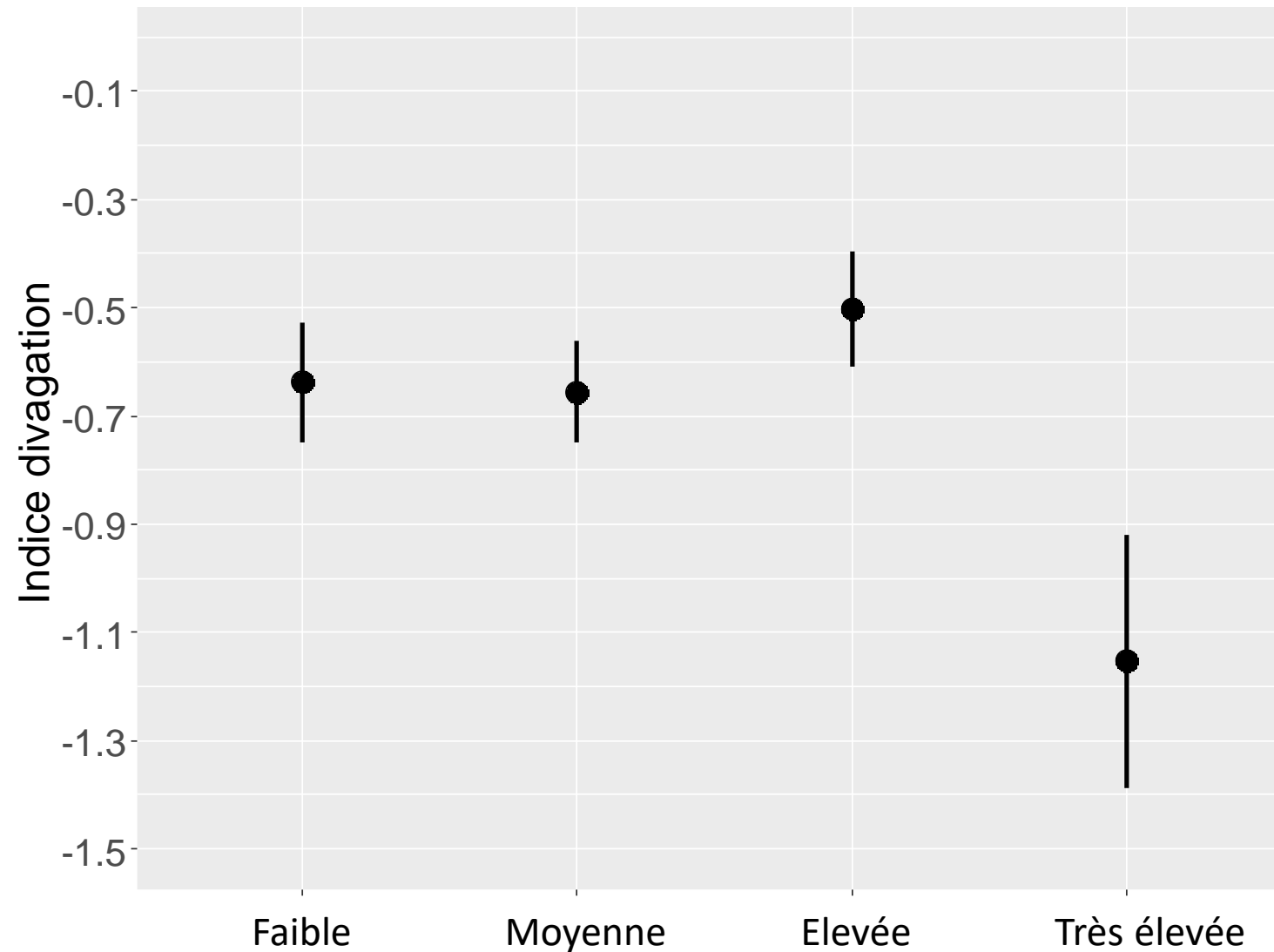
Les randonneurs qui acceptent le moins les mesures de gestion sont ceux qui divaguent le plus ($p = 0,019 *$)

SEUL ou EN GROUPE



Les randonneurs seuls semblent moins divaguer que les groupes de randonneurs ($p = 0,054$)

CONNAISSANCE DE LA BIODIVERSITE

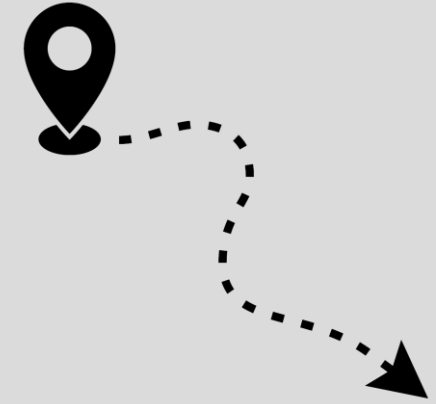


Les randonneurs qui ont une connaissance très élevée de la biodiversité de montagne divaguent moins que les autres randonneurs ($p = 0,029^*$)

ET LA SUITE ?

D'autres indices :

- Distance parcourue hors sentier
- Surface impactée en relation avec la sinuosité du trajet
- Vitesse
- ...



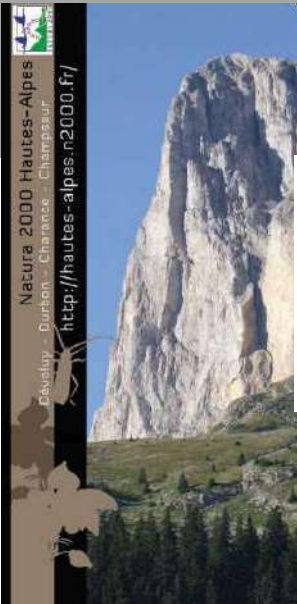
Analyses des données 2025

-> AVANT/APRES signalétique et panneaux d'informations

Croisement des données GPS randonneurs avec les données GPS
lagopèdes alpins



Outils de Communication



Site internet
Natura 2000 Hautes Alpes
www.hautes-alpes.n2000.fr



Entre lavande et génépi



Bienvenue dans le site Natura 2000 - Dévoluy - Durban - Charance - Champaur - dont la diversité n'a d'égal que la richesse d'un territoire d'exception.

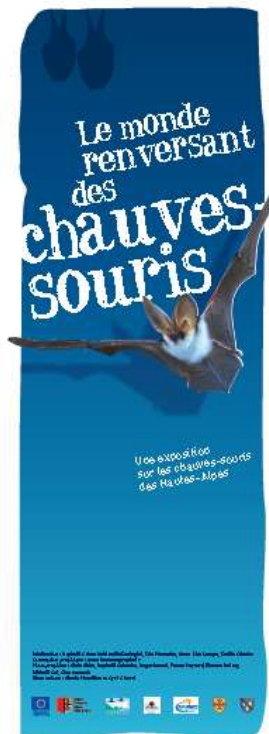


Entre lavande et génépi, le site Natura 2000 - Dévoluy - Durban - Charance - Champaur - offre une exceptionnelle variété de milieux naturels et d'espèces sur une surface de plus de 35 000 hectares.

Vertigineux forteresses des Hautes-Alpes caennaises, ce massif touristique séduit du Champs-Élysées aux limites départementales de la Provence.

Site Internet
SMIGIBA
www.smigiba.fr

Expositions



Les dernières actualités



Jeu
Géant
Natura 2000



Communication

Sortie Nature ... Natura 2000 Été/Hiver

- Géologie
- Flore
- Faune

Conférences

Programme pédagogique 2024/2025 : École du Dévoluy 2025/2026 : ????

Suivis participatifs



Nuit internationale de la Chauve-souris

Fête du ski de rando

Fête du Ski de Rando
1 février 2025
DÉVOLUY (L'ENCLUS IRAM)

Escape Game "Avalanche"
Ateliers DVA et secourisme
avec le PGHM
Sorties découvertes Ski de Rando
et splitboard rando
Sorties "Nature"

Infos et inscriptions : <https://buech-devoluy.ffcam.fr/>

Festival de l'alpage

9^e FESTIVAL de l'ALPAGE
21 - 25 JUILLET 2025
EN CHAMPSAUR VALGAUDEMAR

« les plantes qui colorent nos vallées »

La Grande Évasion

LA GRANDE ÉVASION 2025
Spectacles - Rencontres - Découvertes en Buech-Devoluy

Lundi 28 juillet
Saint-Julien-en-Beauchêne
Mardi 29 juillet
Aspres-sur-Buëch
Mercredi 30 juillet
Chabestan
Jeudi 31 juillet
la-Roche-des-Arnauds
Vendredi 1^{er} août
Veynes

Infos et réservations : www.lagrandeevasion05.fr

Les chauves-souris du Dévoluy
Conférence & Sciences participatives

18h30 - 19h30 : Conférence/Diaporama
20h00 - 21h00 : Repas tiré du sac à prévoir
21h15 - 22h30 : Suivi scientifique participatif

Renseignements au
+33 (0)4 92 58 91 91

Mardi 15 Juillet 2025
SAINT DISDIER - Le DEVOLUY
Salle des Fêtes
à partir de 18h30

Réseau Natura 2000

Copil Natura 2000 - Lus la Croix Haute (26)

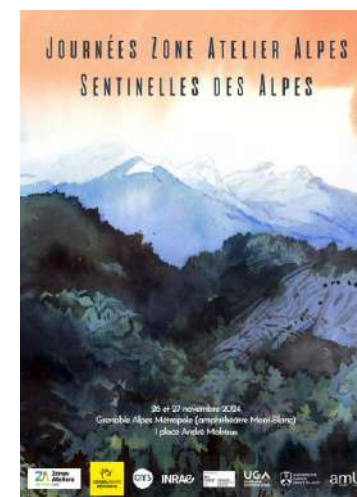
Journée d'Échange Technique

Réseau Natura 2000 des Hautes-Alpes

Embrun

Journées Zone Atelier Alpes - Sentinelles des Alpes

Grenoble



Formations

Master 1 - Gestion Durable des Territoires de Montagne



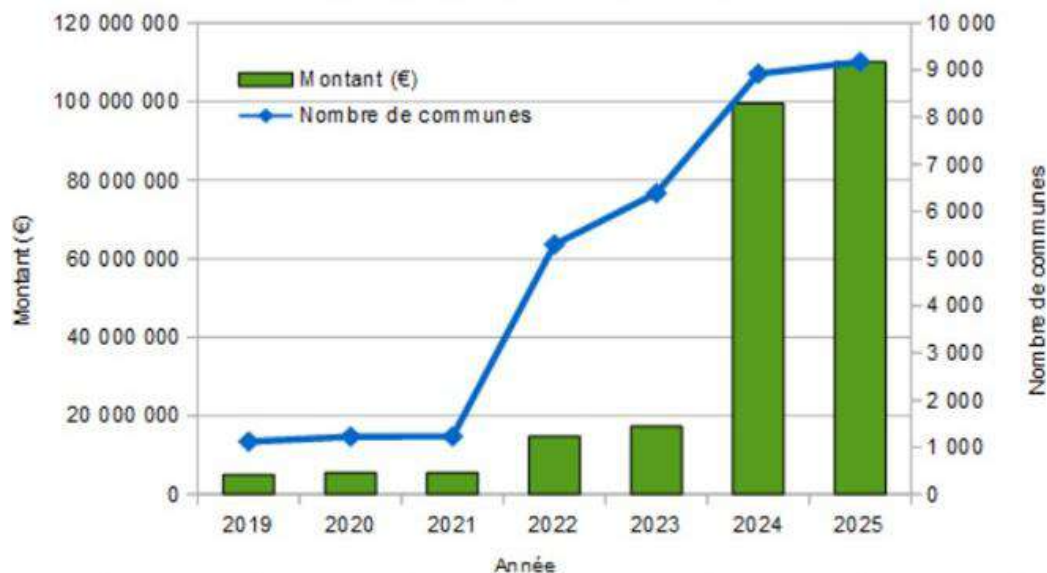
Médiateurs pastoraux



Dotation de soutien aux communes pour les aménités rurales - 2025

LOI n° 2025-127 du 14 février 2025 de finances pour 2025

*Évolution du montant (€) de la dotation aménité rurale
et du nombre de communes en France entre 2019 et 2025*



~ 110 millions d'euros



- Nombre de communes concernées en France : **9 172**/34 887 communes
(~26% des communes en France)
- Montant par commune variant de 3 000 € à 234 058 €
- Montant pour les communes des Hautes-Alpes (110/162(70%)) :

2 616 994 €

Dotation de soutien aux communes pour les aménités rurales - 2025

*Note d'information sur les modalités d'attribution pour l'année 2025 de la dotation de soutien
aux communes pour les aménités rurales du 13 juin 2025*

REF : Articles L. 2335-17 & R. 2335-16 et suivants du Code Général des Collectivités Territoriales

→ **Critères d'éligibilité des communes** (aires terrestres de la France hexagonale)

- **Densité de population** : Communes peu denses ou très peu denses
(classées 5, 6, ou 7 sur la grille de densité de l'INSEE)
- **Toutes les aires protégées** (au sens de l'article L. 110-4 du code de l'environnement)
 - Superficie en protection forte supérieure à 10 hectares ou
 - Superficie en aire protégée supérieure à 350 hectares ou 80% du territoire ou
 - Territoire terrestre couvert à plus de 50% par un site Natura 2000

→ **Mode de calcul**

Indice Synthétique (IS) = $(1/3) \times \text{population (DGF 2025)} + (2/3) \times [(2 \times \text{surface (ha) en zone de protection forte}) + (1,5 \times \text{surface (ha) en zone Natura 2000}) + (\text{surface (ha) en autres aires protégées hors Zones de Protection Fortes et Natura 2000})]$

Attribution = **IS** x 7,023137 (= valeur de point en 2025)

Dotation de soutien aux communes pour les aménités rurales – 2025

ZSC Natura 2000 FR9301511 Dévoluy Durbon Charance Champsaur
Détails

12/14 communes du site Natura 2000 Dévoluy Durbon Charance Champsaur

Code INSEE	Communes (12/14)	Dotation aménité rurale montant (€)	Sous Total	Population légale totale (source : INSEE 2021)	Répartition dotation aménité rurale montant (€)/habitant (moyenne 48€/habitant)
05010	ASPRES-SUR-BUECH	18 079 €	236 882 € 88 %	818	22 €
05139	DEVOLUY	90 094 €		921	98 €
05055	FAURIE	3 610 €		311	12 €
05087	MONTMAUR	23 141 €		552	42 €
05112	RABOU	18 812 €		84	224 €
05123	ROCHE-DES-ARNAUDS	28 964 €		1 670	17 €
05146	SAINT-JULIEN-EN-BEAUCHENE	26 324 €		136	194 €
05179	VEYNES	27 858 €		3 385	8 €
05061	GAP	0 €	0 € 0 %	41 935	0 €
05054	FARE-EN-CHAMPSAUR	4 251 €	31 950 € 12 %	473	9 €
05062	GLAIZIL	11 099 €		174	64 €
05072	LAYE	0 €		248	0 €
05095	NOYER	11 403 €		309	37 €
05104	POLIGNY	5 197 €		352	15 €
	Total	268 832 €		51 368	

Taux de croissance moyen par commune entre 2024 et 2025 : ~ 9,5 %

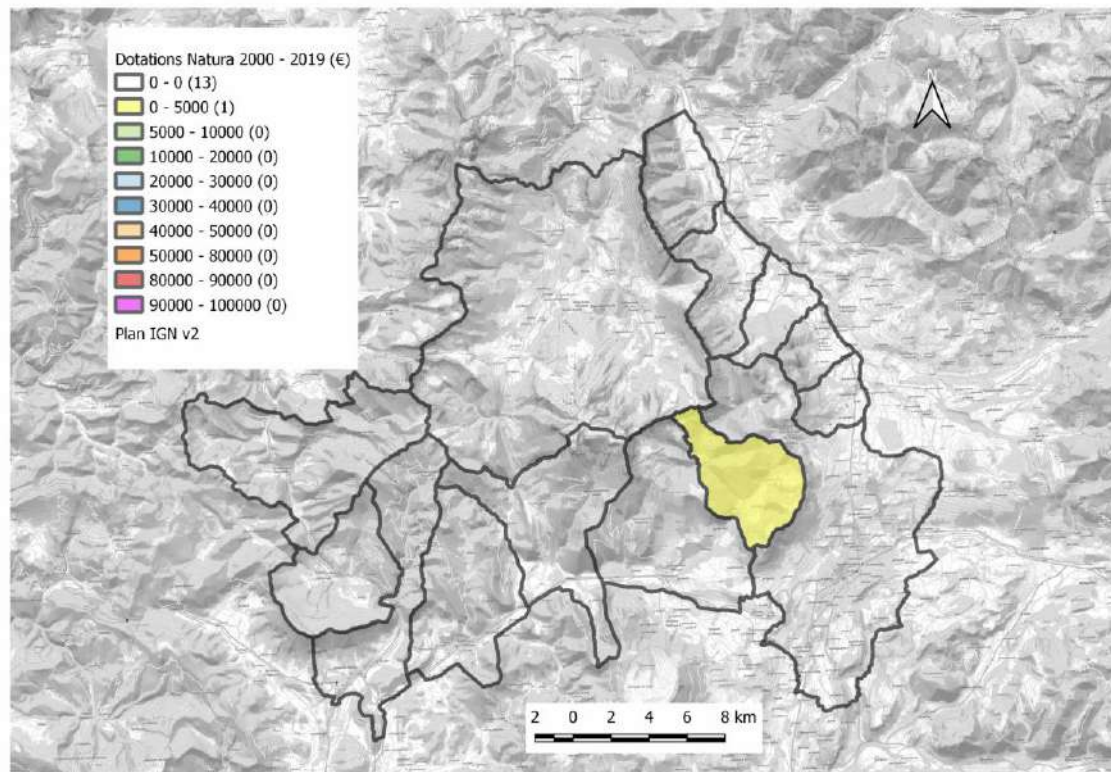
Dotation de soutien aux communes pour les aménités rurales – 2019 - 2025

ZSC Natura 2000 FR9301511 Dévoluy Durbon Charance Champsaur

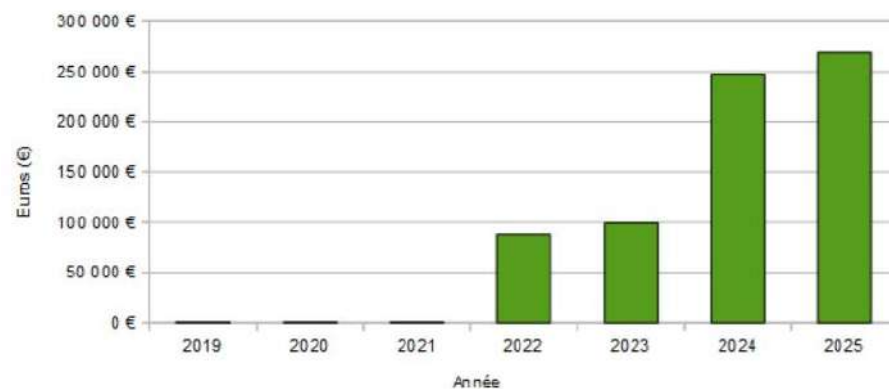
Depuis 2019, montant total perçu par les communes de la ZSC Natura 2000 FR9301511 :

706 731 €

Evolution des montants de la
dotation aménités rurales par communes
entre 2019 et 2025



Evolution annuelle des montants
de la dotation aménités rurales
entre 2019 et 2025

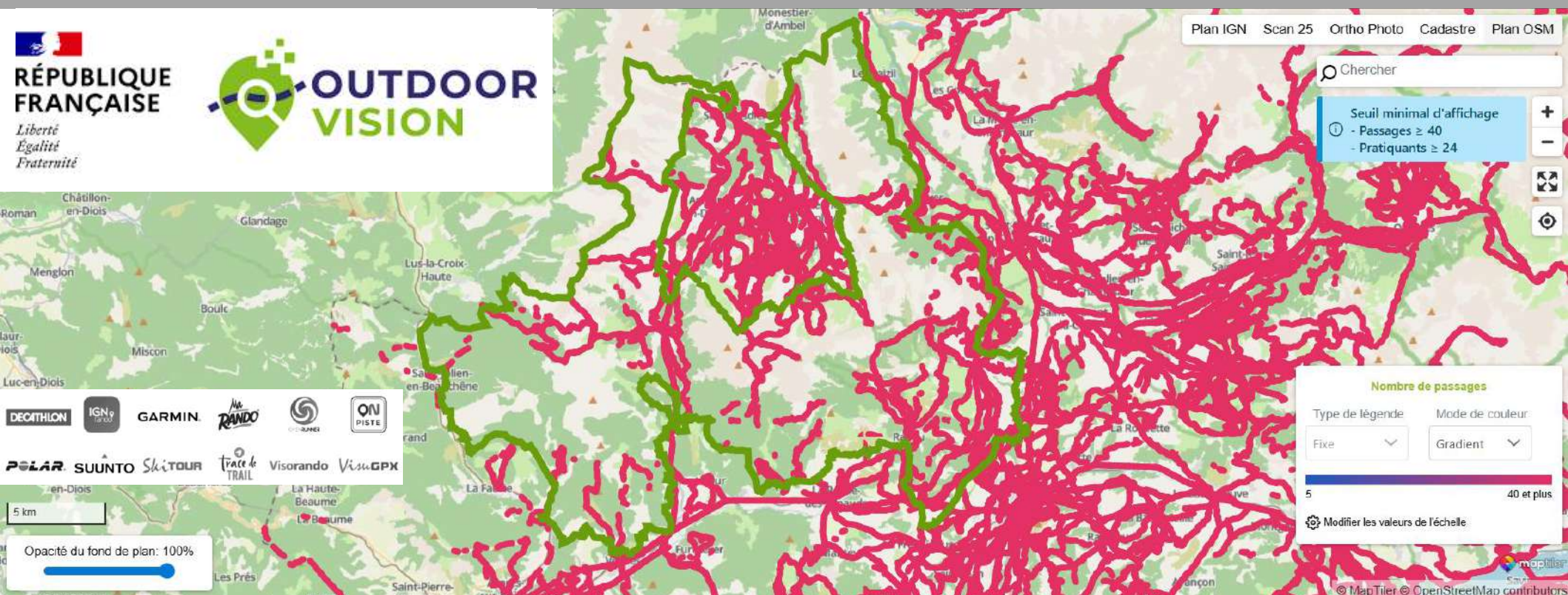


PLF 2026

Projet annuel de performances
Annexe au projet de loi de finances
pour 2026

→ Maintien de l'enveloppe (110 M d'€)

Fréquentation site Natura 2000



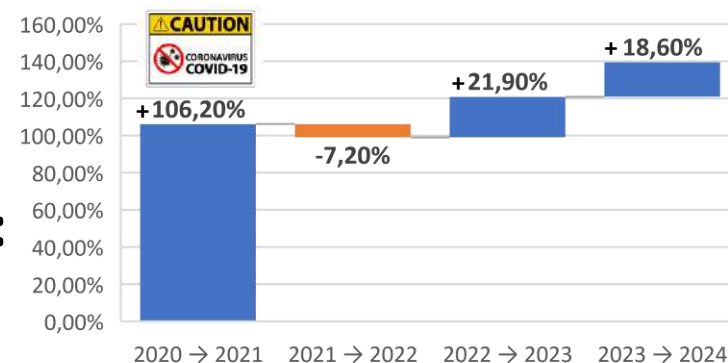
Du 01/01/2020 au 17/04/2025

15 220 passages

5 848 pratiquants

**→ Taux de croissance annuel moyen (2020–2024) :
+ 28 % par an en moyenne**

Taux de croissance annuel moyen



Limite Natura 2000 & Signalétique

→ Besoins de connaissance des limites du site Natura 2000

Où :

Sur les axes routiers (asphalte ...)

- routes départementales
- routes communales
- routes forestières



- routes et pistes forestières
- sentiers



Comment :

Pochoir logo Natura 2000

Monochrome ou bicolore ?

Fond blanc ?

Taille 1 x 1 m
ou 50 x 50 cm ?



Support en *Stratimage*

Taille 7 x 14 cm

Pochoir logo Natura 2000

Taille 15 x 15 cm

Signalétique & limite Natura 2000

Panneaux (100) :

Stratimage

ADCO

Prix unitaire

14,30€ HT x 100

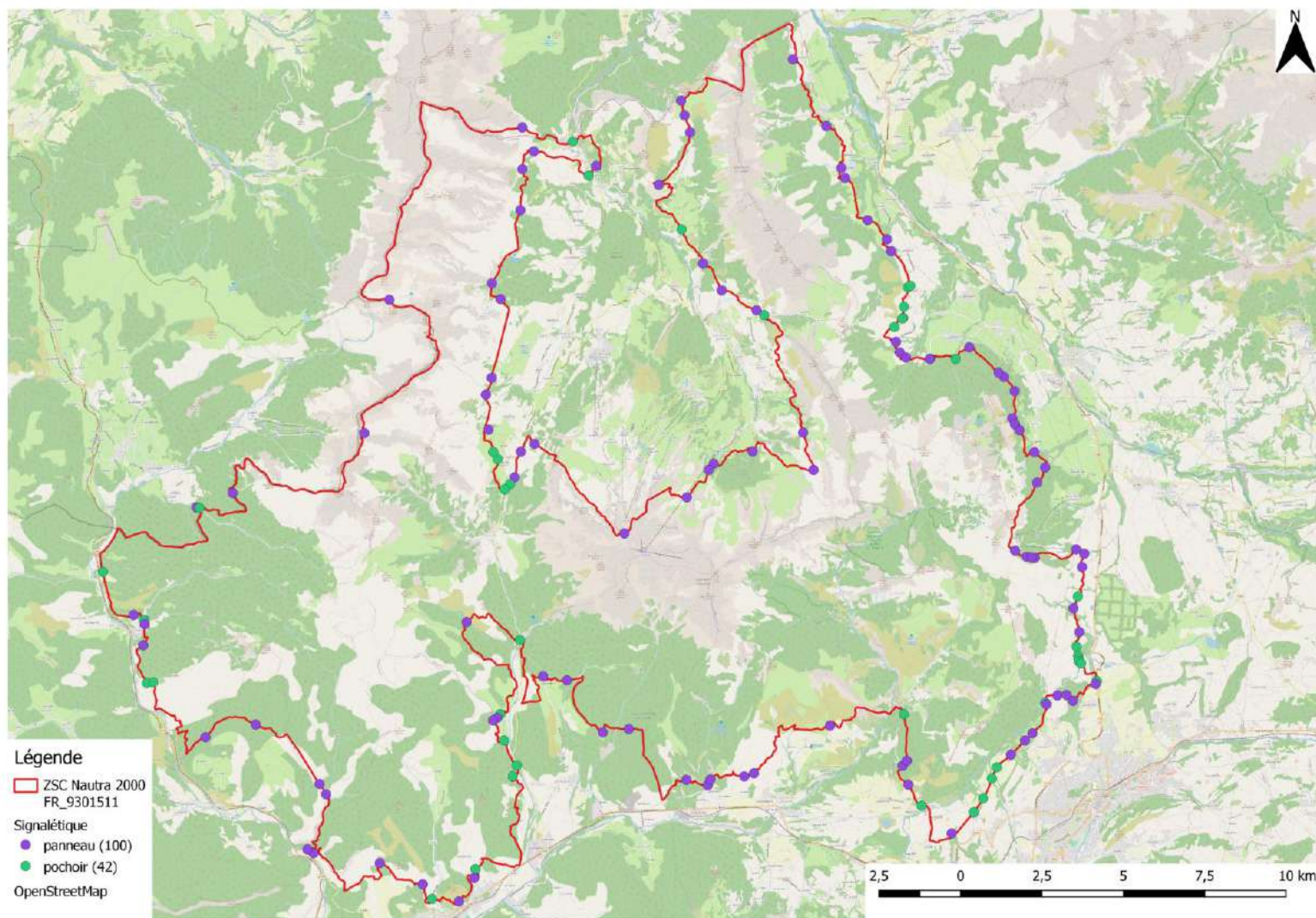
Pochoir (42) :

< 100 €

+

Peinture

5,21 € HT x 12



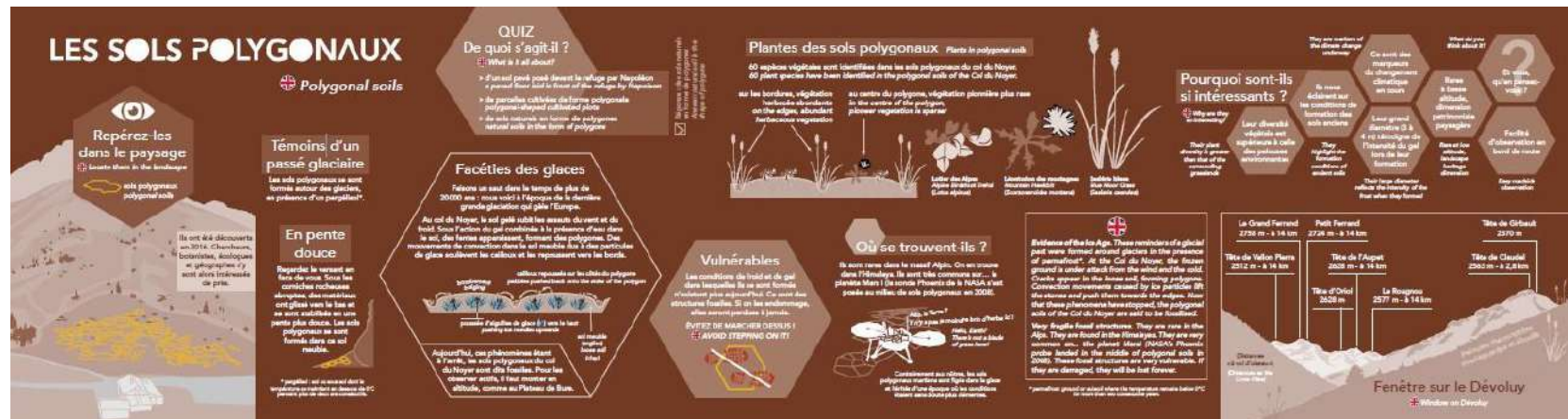
Total HT : 1 592,52 €

Participation à la gestion d'autres espaces naturels



Opération « Grands Cols » ENS Col du Noyer

- Jeu de piste "le berger disparu du Col du Noyer" (CD05)
- Signalétique (CCBD)
- Modification des tracés des sentiers (Mairie du Dévoluy/CCBD)
- Changements panneaux (CD05)

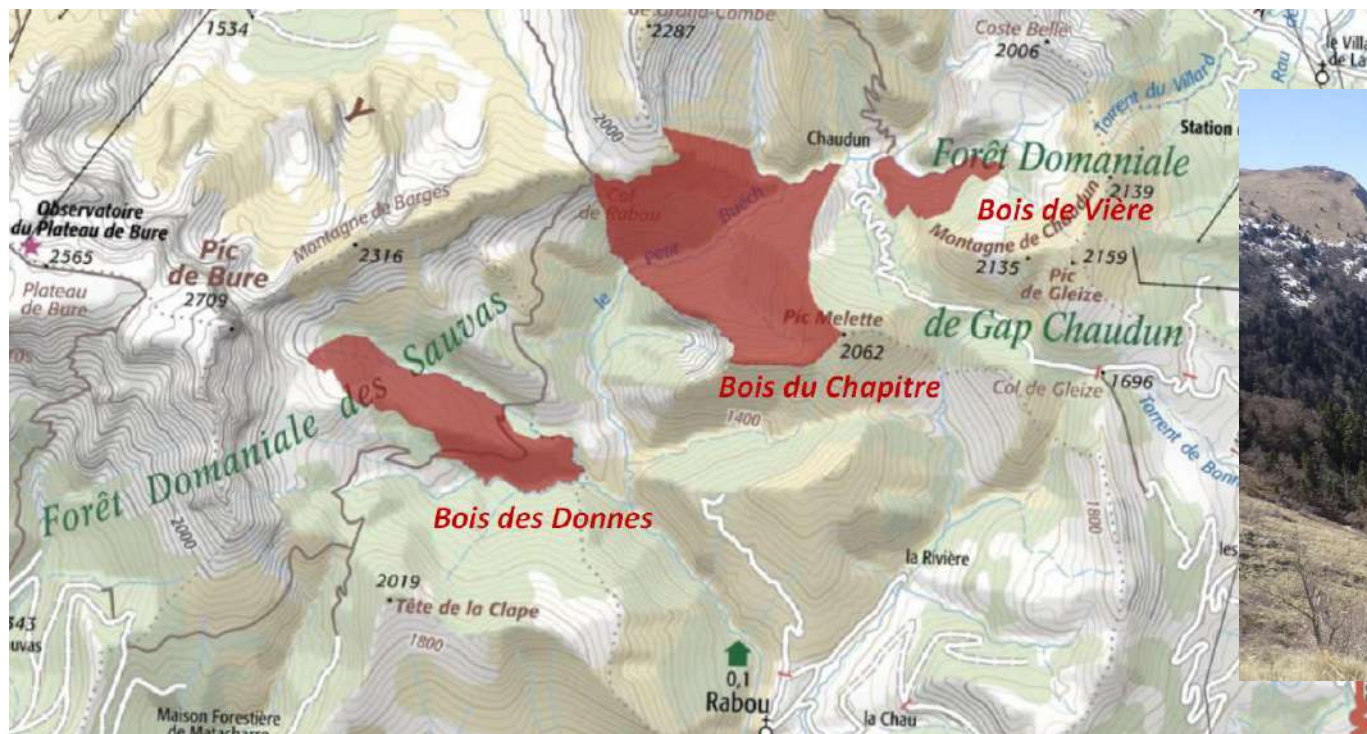


- Mise en place des plots et cordes dès l'ouverture du Col

Participation à la gestion d'autres espaces naturels

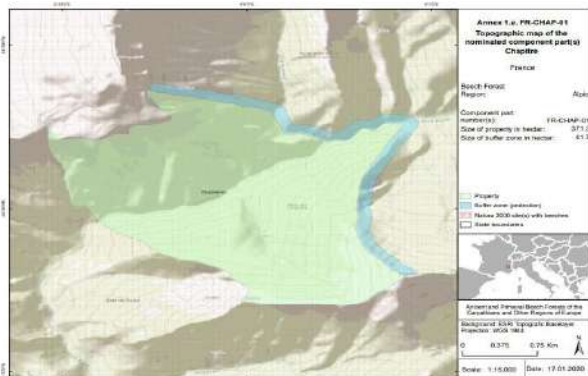
Réserve Biologique Intégrale (RBI) du Chapitre-Petit Buëch

552,46 ha - Forêts Domaniales de Gap-Chaudun et les Sauvas



unesco

Site
Patrimoine mondial



Le Bois du Chapitre a été intégré la liste des sites inscrits au patrimoine mondial de l'UNESCO en 2021 « Forêts primaires et anciennes de hêtres des Carpates et d'autres régions d'Europe » sur 94 sites répartis dans 18 pays (Albanie, Allemagne, Autriche, Belgique, Bosnie-Herzégovine, Bulgarie, Croatie, Espagne, France, Italie, Macédoine du Nord, Pologne, Roumanie, Slovaquie, Slovénie, Suisse, République Tchèque, Ukraine).

Participation à la gestion d'autres espaces naturels

Réserve Biologique Intégrale (RBI) du Chapitre-Petit Buëch

552,46 ha - Forêts Domaniales de Gap-Chaudun et les Sauvas



Révision du plan de gestion en 2025

Premier plan de gestion de la RBI (2004-2013)



Quels enjeux ?

- Comprendre la dynamique forestière dans un contexte de changement climatique (dépérissement du sapin pectiné),
- Etudier la fermeture des milieux en l'absence de pastoralisme,
- Relancer la dynamique scientifique autour de ce site prestigieux,
- Faire connaître le site et ses enjeux.



Participation à la gestion d'autres espaces naturels




**PRÉFET
DES HAUTES-
ALPES**
*Liberté
Égalité
Fraternité*

APPB du « Plateau de Bure »

- Comité de suivi
- Panneaux d'informations
- Câbles « Fenêtre »
- ...



Questions diverses

www.hautes-alpes.n2000.fr



Eric HUSTACHE

Chargé de mission Natura 2000

Dévoluy - Durbon - Charance – Champsaur

10 rue Léon Cornand 05 400 VEYNES

Tél. : 06 45 14 12 12

e-m@il : ehustache@smigiba.fr





europe.maregionsud.fr

Zone Spéciale de Conservation

Natura 2000 – FR9301511



Dévoluy - Durbon - Charance - Champsaur

Merci de votre attention



Comité de pilotage
Jeudi 27 novembre 2025

