

# Site Natura 2000 Vallon des Bans – Vallée du Fournel

## Comité consultatif RBD des Deslioures

L'Argentière – La Bessée  
Mercredi 30 novembre 2016



# Thèmes abordés

- **Point d'actualité**  
contexte fonds européens  
animation du site du Fournel  
pas de bilan des MAEC
- **Reine des Alpes : Contrat parc à Boujurian**
- **Tétras-lyre : extension de la Seyte**
- **Chiroptères :**  
suivi des nichoirs  
suivi de la colonie d'Entre les Aygues
- **Communication :**  
nocturnes du Musée des mines  
achat ?

# Actualité européenne – animation du site

## ➤ Changement de **fonds européens : 2014-2020**

→ en réalité 2016-2020

- 1ers contrats N2000 : septembre 2016
- 1ères animations N2000 : juin 2016
- MAEC : 2 ans de retard dans l'instruction, grosses difficultés budgétaires et coupes à attendre dans tous les PAEC

## ➤ **Convention d'animation :**

dernière triennale achevée au 31 décembre 2014  
convention transitoire sur des crédits Etat pour 2015

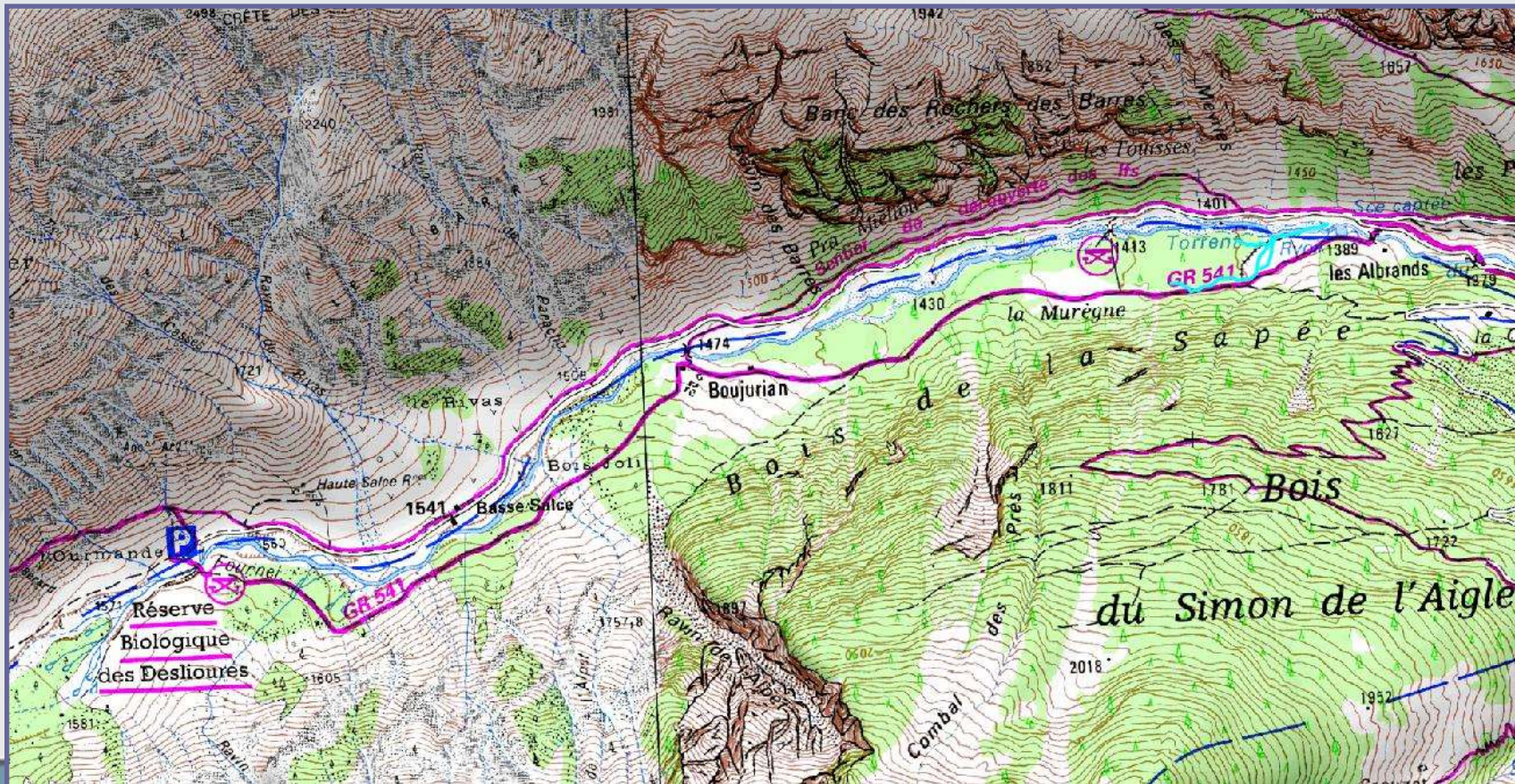
→ Animation revenant légalement au **Parc national des Ecrins**

- gouvernance revenant au CA du PNE
- passage de l'animation de 20 à 10% d'ETP à partir de **2016**



# Préservation de la Reine des Alpes

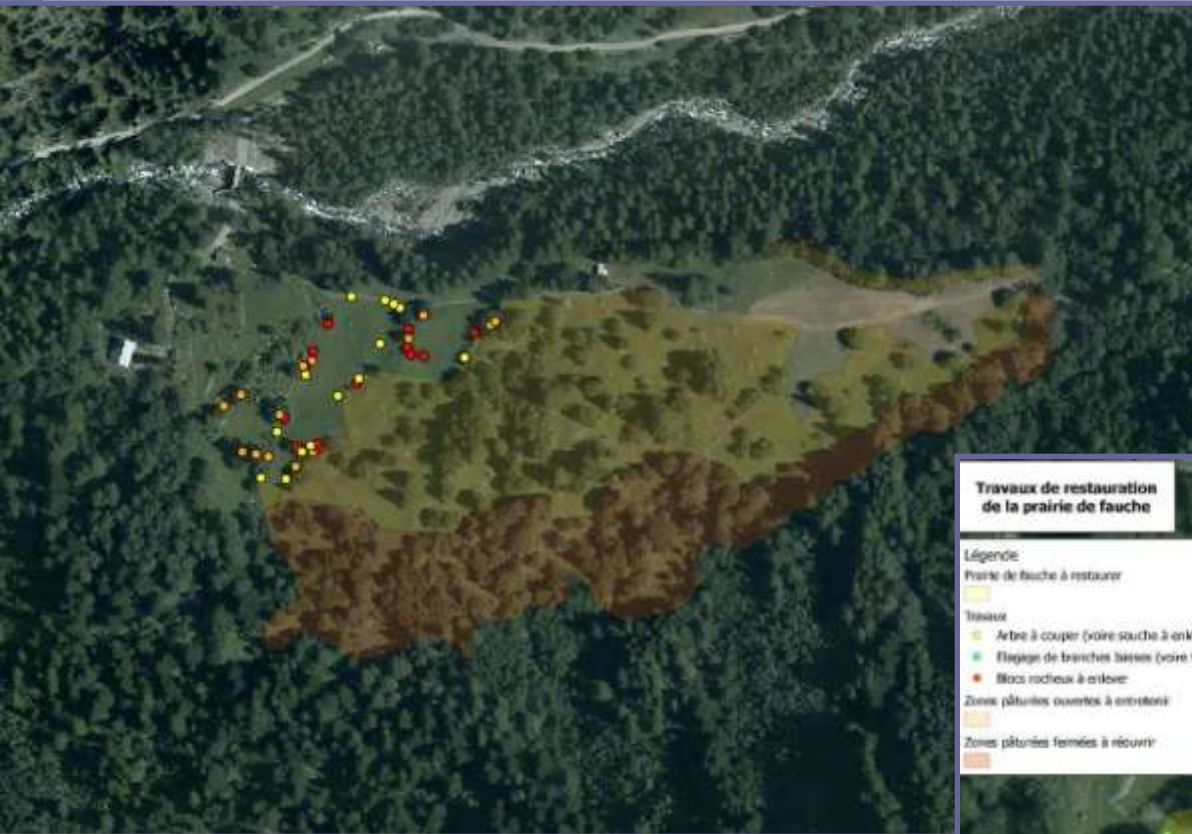
- Mise en œuvre d'un contrat parc à Boujuran  
→ Reprise de la fauche dès 2016 !



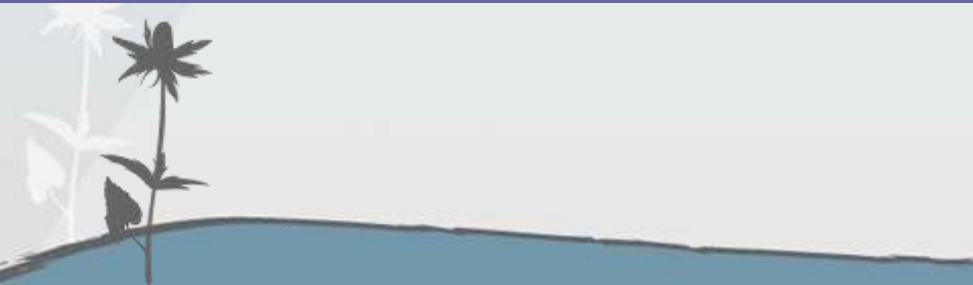
# Préservation de la Reine des Alpes



# Préservation de la Reine des Alpes

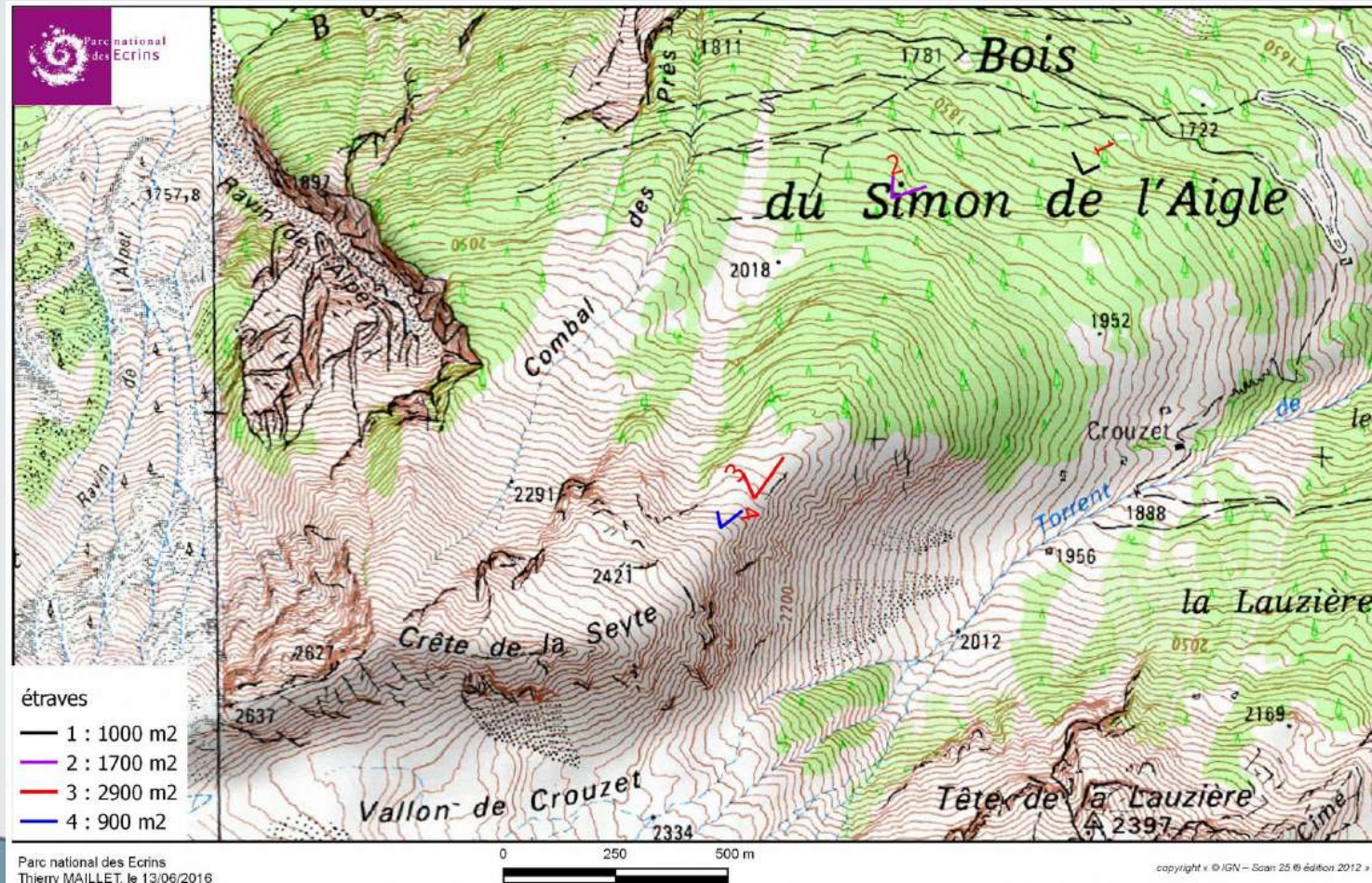


# Préservation de la Reine des Alpes



# Préservation du Tétrasyre

- Depuis 2016, protocole de suivi coordonné par l'OGM
  - 2 volets : respect des skieurs et fréquentation des oiseaux
- Suivi effectué par le Parc national des Ecrins





# Préservation du Tétrasyre

## ➤ Suivi des intrusions

Date visite	Nombre d'intrusions étrave 1 et indice d'intrusion	Nombre d'intrusions étrave 2 et indice d'intrusion	Nombre d'Intrusions étrave 3 et indice d'intrusion	Nombre d'Intrusions étrave 4 et indice d'intrusion	Date dernière chute de neige	Week-end entre chute de neige et visite
19/01/16			4 ; 0,023	4 ; 0,04	14/01/16	oui
17/02/16					13/02/16	1 dimanche
09/03/16					05/03/16	1 dimanche

→ relativement bon respect, à nuancer par le court pas de temps entre les chutes de neige fraîche et les passages de suivi.

# Préservation du Tétrasyre

## ➤ Suivi des crottiars

	3 Grande étrave de la crête (alt. 2250 m)		4 Petite étrave de la crête (alt. 2320m)		total
	Nb crottiars	% enneigement lors du comptage	Nb crottiars	% enneigement lors du comptage	
2013 (14 juin)	22	100	11	100	33
2014 (3 juin)	30	70	8	100	38
2015 (19 mai)	18	10	33	20	51
2016 (7 juin)	58	0	27	25	85

→ nb de crottiars en augmentation, mais à nuancer avec l'enneigement résiduel (détectabilité)



# Préservation du Tétrasyre

Evolution du dispositif :

➤ **Liaison des étraves 3 et 4**

Passer de 3600m<sup>2</sup> à 7200m<sup>2</sup> avec 40 m linéaires

Travaux effectués par le parc en juin 2016

➤ **Étrave détruite  
par l'avalanche  
pour le moment  
abandonnée  
(débris récupérés)**



# Communication

- Présentation du film « Une vie de Grand rhinolophe » dans le cadre des Nocturnes du Musée des Mines



Mercredi 5 août  
à 18h00 au Musée des mines :



Diffusion gratuite du film *Une Vie de Grand Rhinolophe*  
Suivie d'un échange sur **les chauves-souris** animé  
par Emilie GENELOT

+ « Casse-croûte du mineur »

+ visite de la mine centrée sur la vie souterraine



Réservation obligatoire

La Mine d'argent - Musée des Mines  
L'Argentière-La Bessée  
Château Saint-Jean  
Tél : 04 92 23 02 94

Mail : [minesdargent@ville-argentiere.fr](mailto:minesdargent@ville-argentiere.fr)



**MERCREDI 8 AOÛT**  
À 18 heures

Nocturne de la Mine :  
**LES CHAUVES-SOURIS**

☞ Diffusion gratuite du film *Une Vie de Grand Rhinolophe*

☞ Échange autour des chauves-souris  
avec Emilie GENELOT, chargée de mission Natura 2000

☞ « Casse croûte » du mineur  
avec des produits locaux

☞ Visite guidée en nocturne  
de la Mine d'argent



Réservation indispensable  
au 04 92 23 02 94



LA MINE D'ARGENT DU FOURNEL ET LE MUSÉE DES MINES  
Château Saint Jean - 05120 L'Argentière-La Bessée - Tél : 04 92 23 02 94  
[minesdargent@ville-argentiere.fr](mailto:minesdargent@ville-argentiere.fr) - [www.minesdargent.stew.com](http://www.minesdargent.stew.com)



# Communication

- Achat de **sculptures grandeur nature** par Ludovic THOMAS, Chirop-Terre :
- dans le musée ?
  - dans la mine ?

Grand rhinolophe	Au repos	205 €
	En vol	335 €
Petit rhinolophe	Au repos	105 €
	En vol	255 €



# Suivi des espèces faunistiques DH2

## Suivi des nichoirs à chauves-souris

- **Col de la Pousterle** (9 nichoirs sur 4 arbres, 2003 GCP)
  - Présence de guano dans 3 à 4 nichoirs depuis 2006
  - Oreillards roux présents en 2006, 2008 et 2013
  - 1<sup>ère</sup> Noctule de **Leisler femelle** en 2014 (mâles déjà observés)
  - → 2015 : rien !
  - → 2016 : 2 nichoirs avec du guano
- **RBD des Deslioures** (12 nichoirs, 2006 ONF)
  - Du guano dans 3 à 6 nichoirs depuis 2011
  - Oreillards roux présents en 2011, 2013 et 2014 sur 1 à 2 nichoirs
  - → 2015 : 1 Oreillard roux mâle et un cadavre
  - → 2016 : 2 nichoirs avec du guano



## Site Natura 2000 Vallon des Bans – Vallée du Fournel

# MERCI DE VOTRE ATTENTION

