

Natura 2000
Site de La Clarée
Comité de pilotage
du 20 02 2014

Généralités Rappels sur Natura 2
Document d'Objectif
Outils contractuels
Évaluation des incidences N2000
Le site de la Clarée



Préfet des Hautes-
Alpes

NATURA 2000

Natura 2000
Site de La Clarée
Comité de pilotage
du 20 02 2014

Généralités Rappels sur Natura 2
Document d'Objectif
Outils contractuels
Évaluation des incidences N2000
Le site de la Clarée



Les fondements de NATURA 2000

2 Directives
Européennes



Le réseau des sites Natura
2000

Préfet des Hautes-
Alpes

Le réseau **NATURA 2000** en Europe

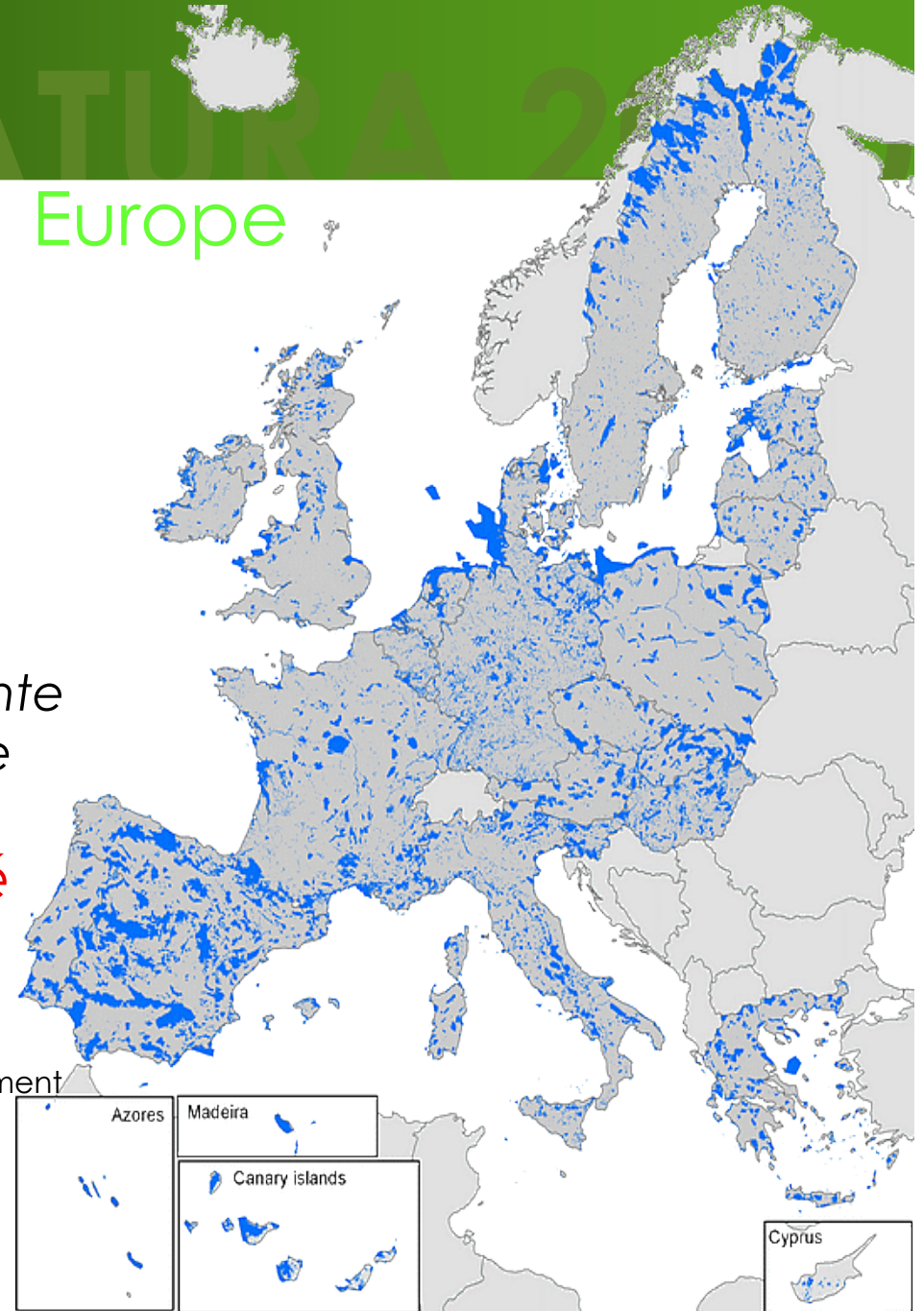
Près de **20 %** du territoire terrestre de l'Europe et 100 000 km² de ses mers

- ▶ Près de 5 000 ZPS
- ▶ Près de 21 000 ZSC

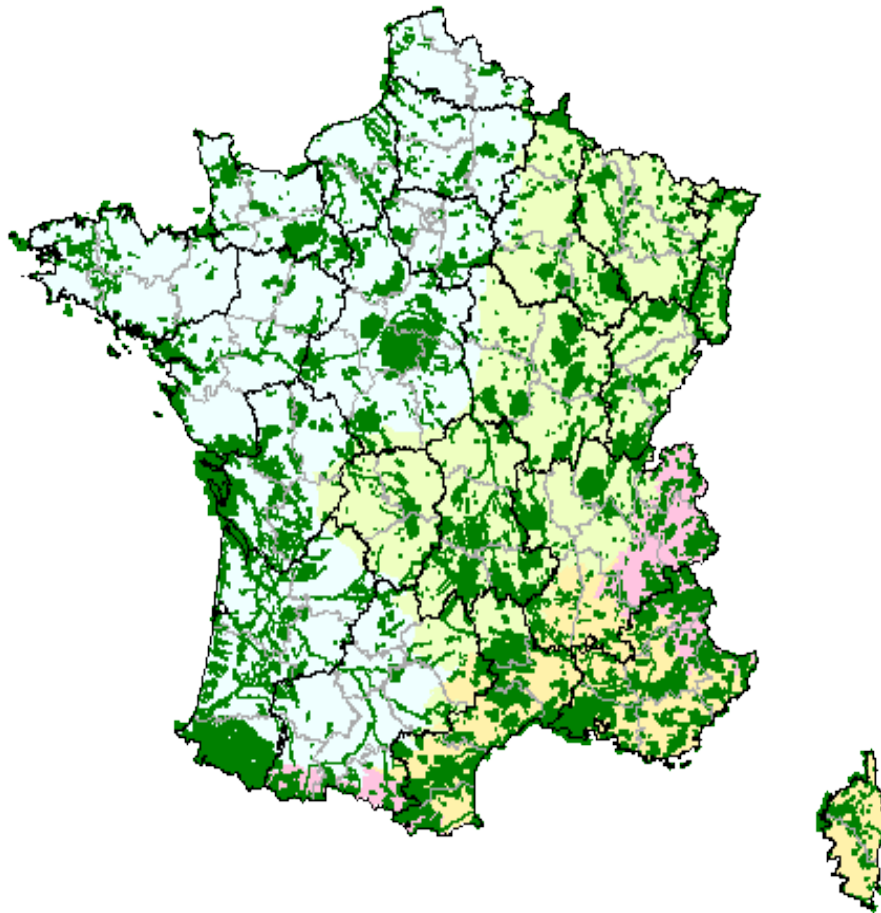
« **NATURA 2000** est l'arme la plus puissante dont dispose l'Europe pour lutter contre l'appauvrissement de la biodiversité.

La préservation de la biodiversité est notre assurance vie pour demain ».

Stavros Dimas, membre de la Commission chargé de l'environnement



Le réseau Natura 2000 en France



Environ

- ▶ **12 %** du territoire
 - 7 millions d'ha (avant extensions)
 - 700 000 ha en mer
- ▶ **1 700 sites** (soit 6,5 % / Europe)
- ▶ **25 %** des communes concernées
soit **14 millions d'habitants**

Le réseau NATURA 2000 en PACA

Avril 2008

SITES NATURA 2000

Au titre de la directive "Oiseaux" : 32

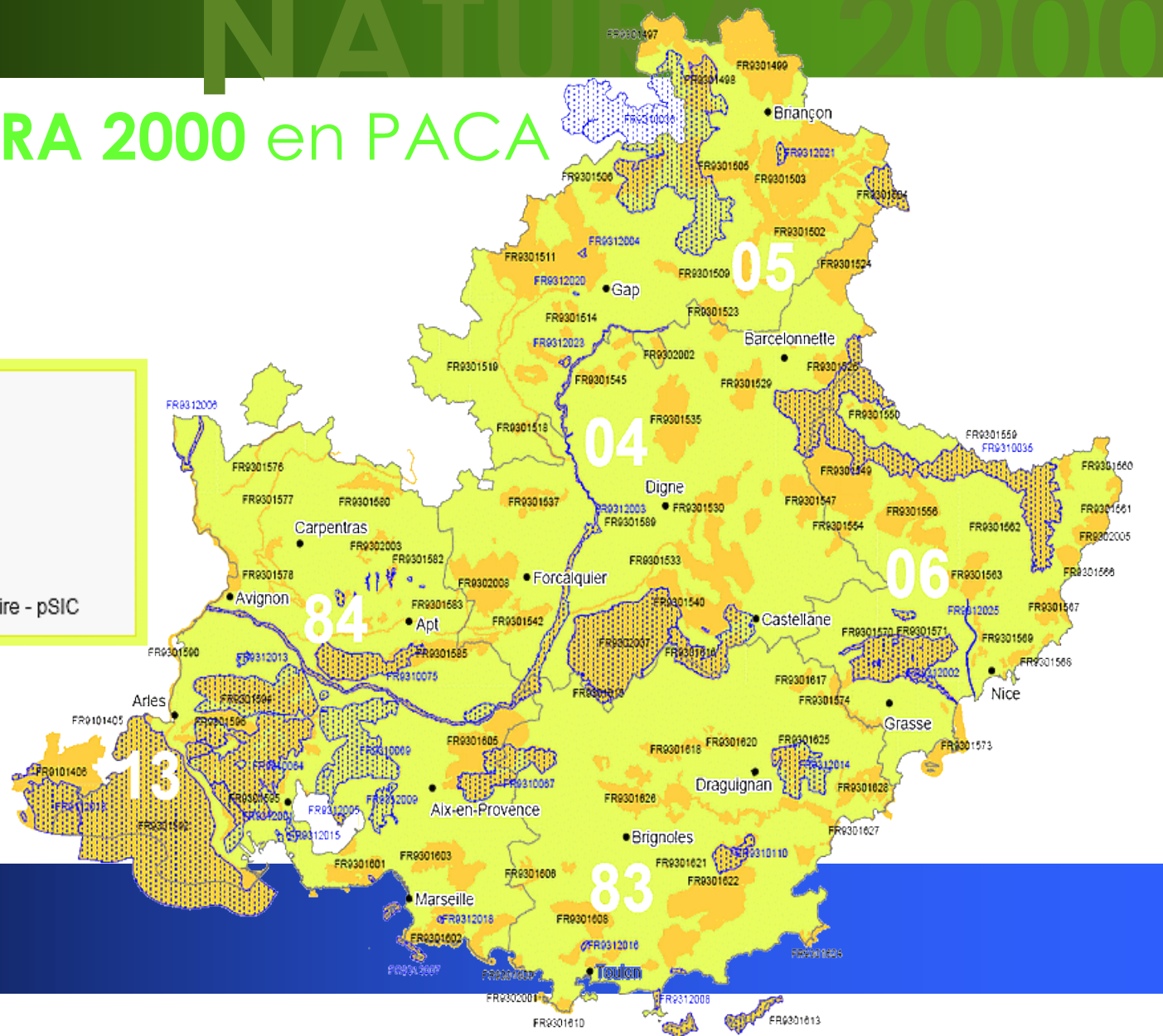


Zones de protection spéciale - 32 ZPS

Au titre de la directive "Habitats" : 91



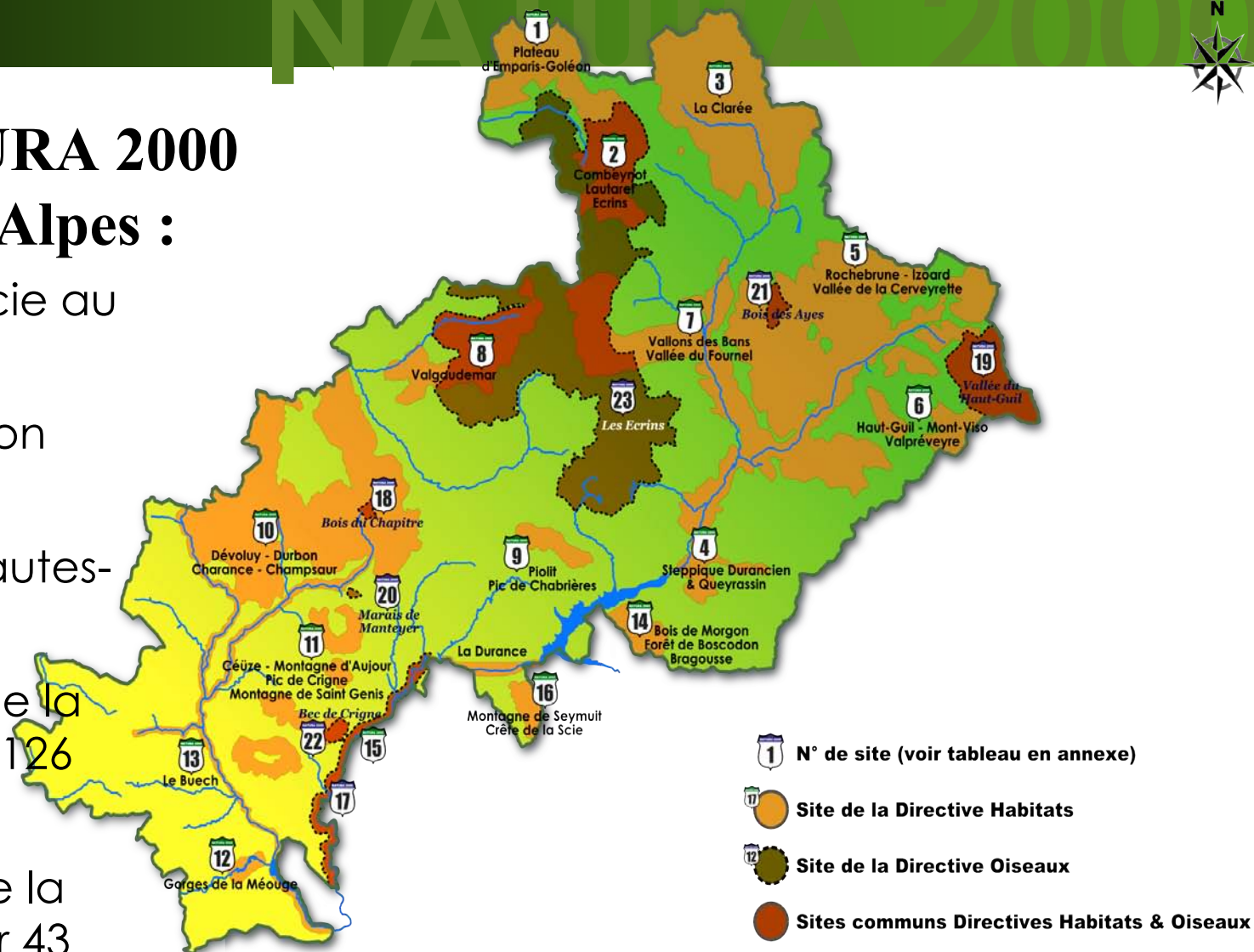
Zones spéciales de conservation - ZSC,
sites d'importance communautaire - SIC
ou propositions de sites d'importance communautaire - pSIC





Le réseau NATURA 2000 dans les Hautes-Alpes :

- 12 % de la superficie au niveau français
- 30 % pour la Région PACA
- 38,2 % pour les Hautes-Alpes et 23 sites :
 - 16 sites au titre de la directive **Habitats** sur 126 communes
 - 7 sites au titre de la directive **Oiseaux** sur 43 communes



Objectifs de NATURA 2000

Trouver un équilibre entre :

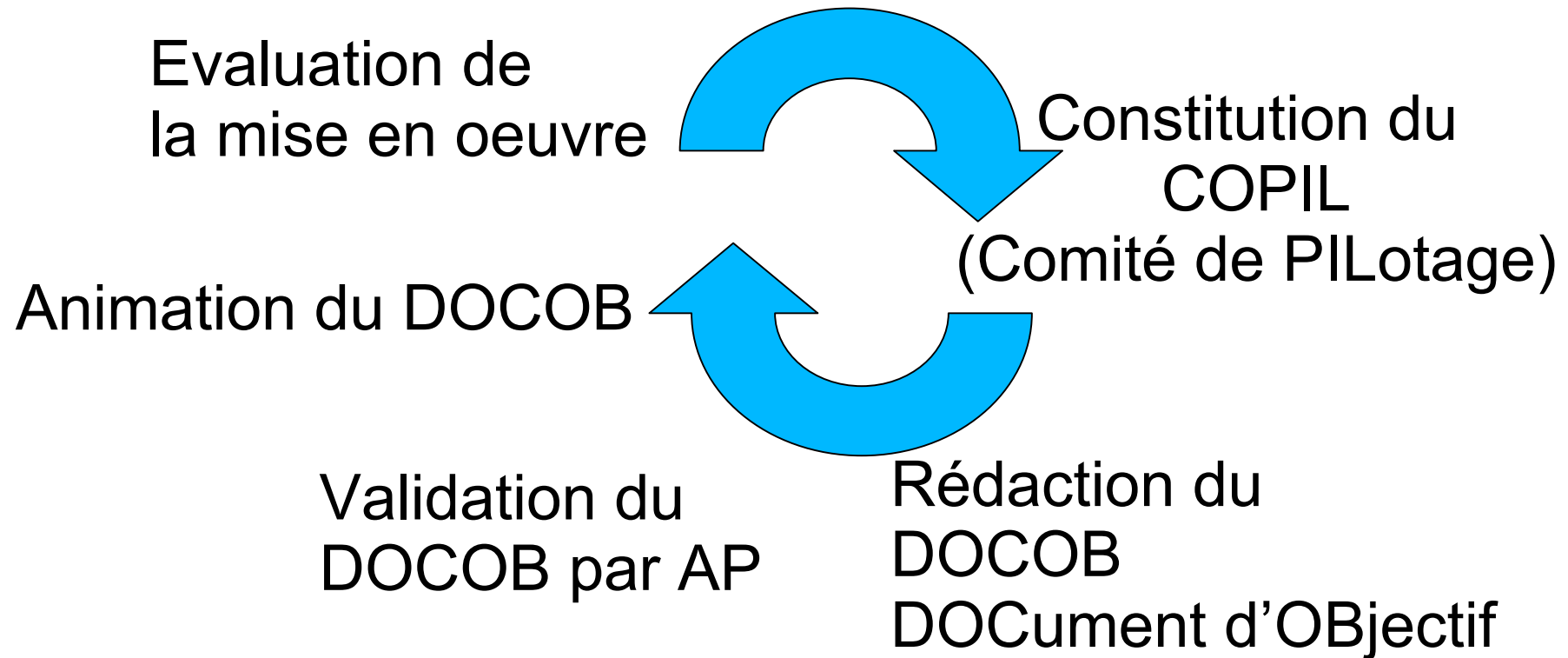
Préserver la biodiversité par la **conservation** des habitats naturels et des espèces de faune et de flore sauvages d'intérêt communautaire **en tenant compte des exigences économiques, sociales et culturelles locales.**

La
Préservation
des milieux
naturels et des
espèces
d'intérêt
communautair
e

Les Activités
humaines,
exigences
économique
s,
sociales,
culturelles,...

Phases d'un site natura 2000

Désignation du site (UE)



Natura 2000
Site de La Clarée
Comité de pilotage
du 20 02 2014

Généralités Rappels sur Natura 2
Document d'Objectif
Outils contractuels
Évaluation des incidences N2000
Le site de la Clarée



Élaboration d'un document de référence

▶ le **DOC**ument d'**OB**jectifs (**DOC**OB)

Par un **opérateur** avec la participation du **COPIL**, en concertation avec les **acteurs locaux** réunis dans des **groupes de travail**

- le diagnostic du territoire
- les enjeux et les objectifs du site
- les actions à réaliser

Une large concertation

Un document de référence pour chaque site Natura 2000

► le **DOC**ument d'**OB**jectifs (**DOC**OB)

- le diagnostic du territoire
- les enjeux et les objectifs du site
- les actions à réaliser



GROUPES DE TRAVAIL avec les acteurs locaux

Contrats d'engagements

- 1) Contrats Natura 2000
- 2) Conventions
- 3) Charte Natura 2000

6^e génération TFNB

Préfet des Hautes-
Alpes

NATURA 2000

Natura 2000
Site de La Clarée
Comité de pilotage
du 20 02 2014

Généralités Rappels sur Natura 2
Document d'Objectif

Outils contractuels

Évaluation des incidences N2000

Le site de la Clarée



Aux acteurs de jouer

▶ des actions et des outils

Concrétisation des objectifs du DOCOB par l'adhésion volontaire à des actions de conservation de la biodiversité et de valorisation des espaces :

- ▶ **Contrats Natura 2000 (engagements de gestion)**
- ▶ **MAE : Mesures Agri environnementales territorialisées**
- **Financements nationaux (MAP, MEEDDAT, ...)**
- **Financements européens (FEADER, FEDER, FEP)**

Elaboration de DOCOB

Outils financiers contractuels dans les Hautes-Alpes

▶ 1 seul site en cours d'élaboration: La
Clarée

Animation sur fonds Etat/FEDER

▶ 22 sites en animation
15 structures animatrices dont 12
collectivités

Subventions accordées
à un taux de **100 %**
jusqu'à présent

Contrats Natura 2000 :

88 contrats financés depuis 2003 (1 446 302
€)

Contrats agricoles :

Natura 2000
Site de La Clarée
Comité de pilotage
du 20 02 2014

Généralités Rappels sur Natura 2
Document d'Objectif
Outils contractuels
Évaluation des incidences N2000
Le site de la Clarée



L'évaluation des incidences natura 2000

A l'origine du régime d'évaluation des incidences natura 2000 :

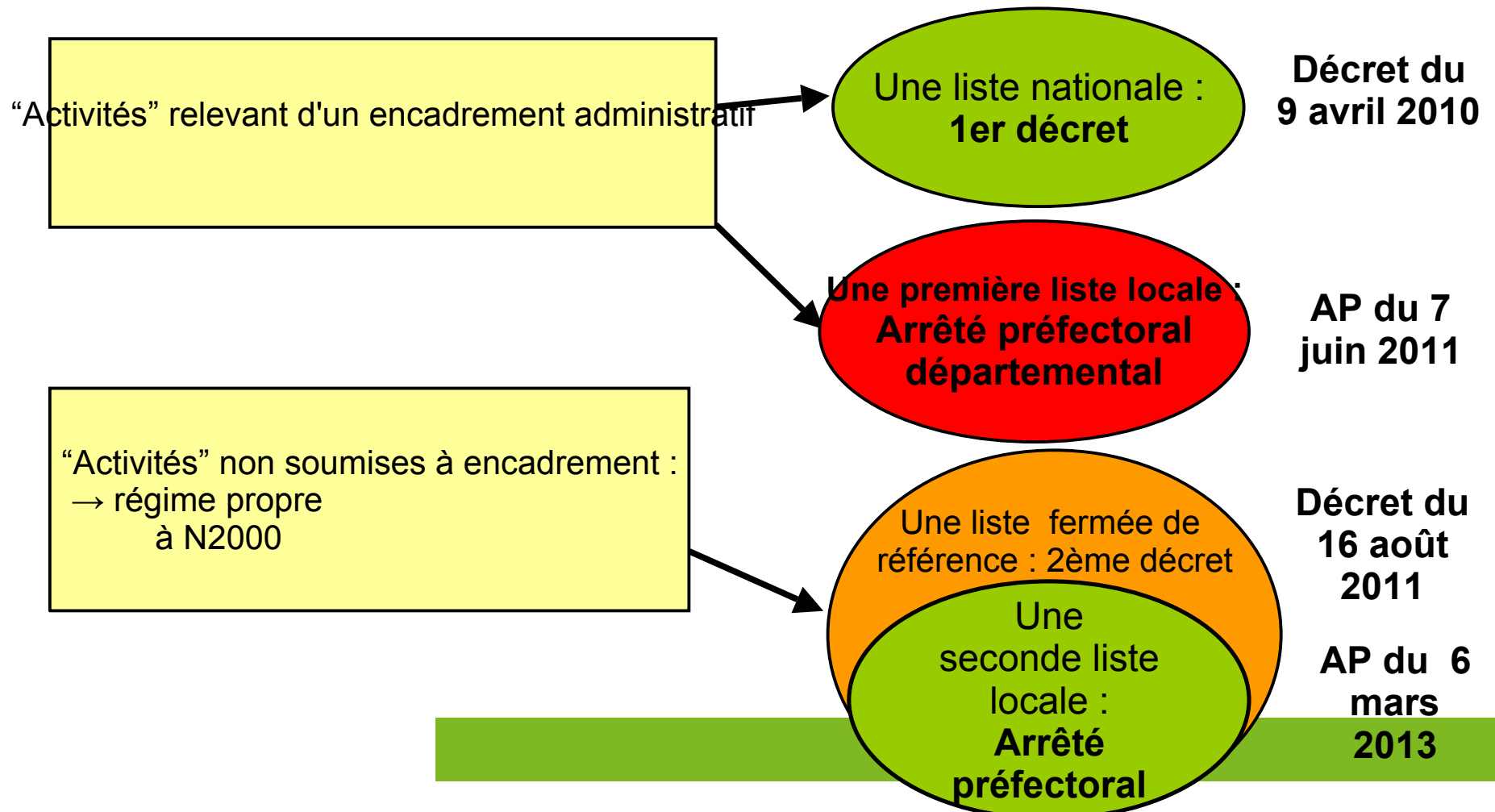
La Directive « habitats » 92/43/CEE de 1992 concernant la conservation des habitats naturels ainsi que de la faune et de la flore sauvages et son article 6

Article 6 :

« *Tout plan ou projet non directement lié ou nécessaire à la gestion du site mais susceptible d'affecter ce site de manière significative, individuellement ou en conjugaison avec d'autres plans et projets, fait l'objet d'une évaluation appropriée de ses incidences sur le site, eu égard aux objectifs de conservation de ce site.* »

Le régime d'évaluation des incidences Natura 2000 de l'article 6 s'applique aux deux directives (habitats et oiseaux), et donc aux SIC,

L'évaluation des incidences natura 2000



L'évaluation des incidences natura 2000

Avant toute chose, vérifier que le plan ou projet est bien soumis à EIN2000
(consultation de la liste nationale et des listes locales 1 et 2).

Dès lors, adoption par le pétitionnaire d'une « **approche concertée** » intégrant, dès la conception du projet, les effets du projet sur les sites Natura 2000 et de manière plus large sur les espaces naturels (autres réglementations applicables : espèces protégées).

C'est une démarche **en amont et itérative** (évolution du plan ou projet à chaque étape).

L'évaluation des incidences doit impérativement être :

- **ciblée sur les habitats et espèces d'intérêt communautaire** ;
- **proportionnée** à l'importance du projet ;
- **exhaustive** ;
- **conclusive** sur l'absence ou non d'incidences.

Contactez
l'animateur
Natura 2000

Préfet des Hautes-
Alpes

NATURA 2000

**Natura 2000
Site de La Clarée
Comité de pilotage
du 20 02 2014**

**Généralités Rappels sur Natura 2
Document d'Objectif
Outils contractuels
Évaluation des incidences N2000
Le site de la Clarée**

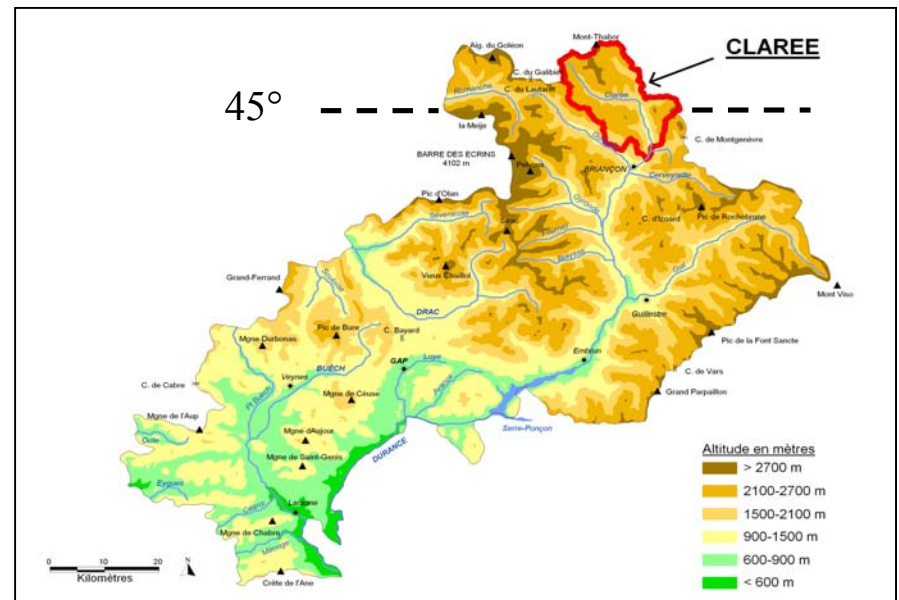
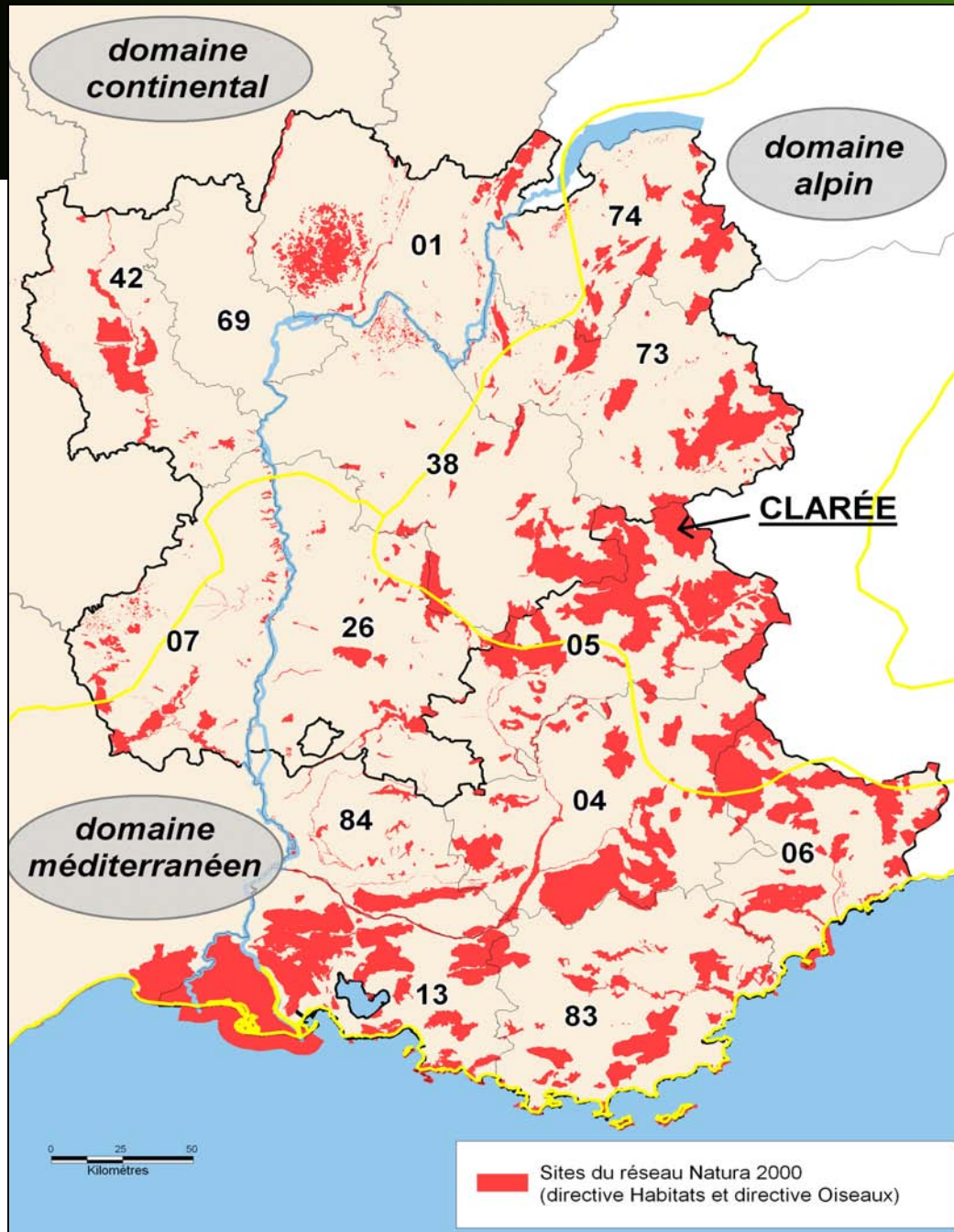


Site Natura 2000 « CLAREE »



TURA 2000

Localisation du site dans le réseau Natura 2000 régional



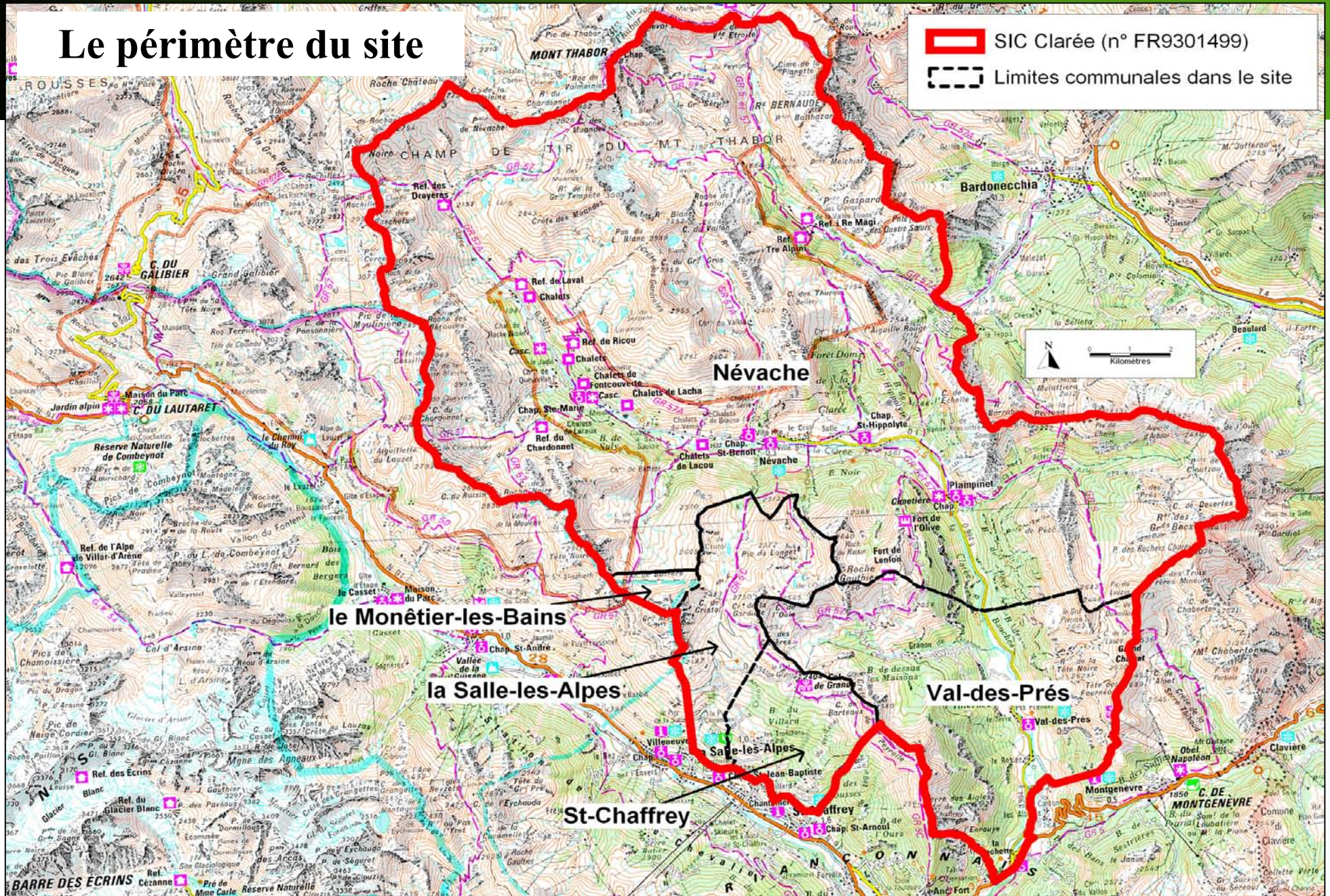
Le périmètre du site



SIC Clarée (n° FR9301499)



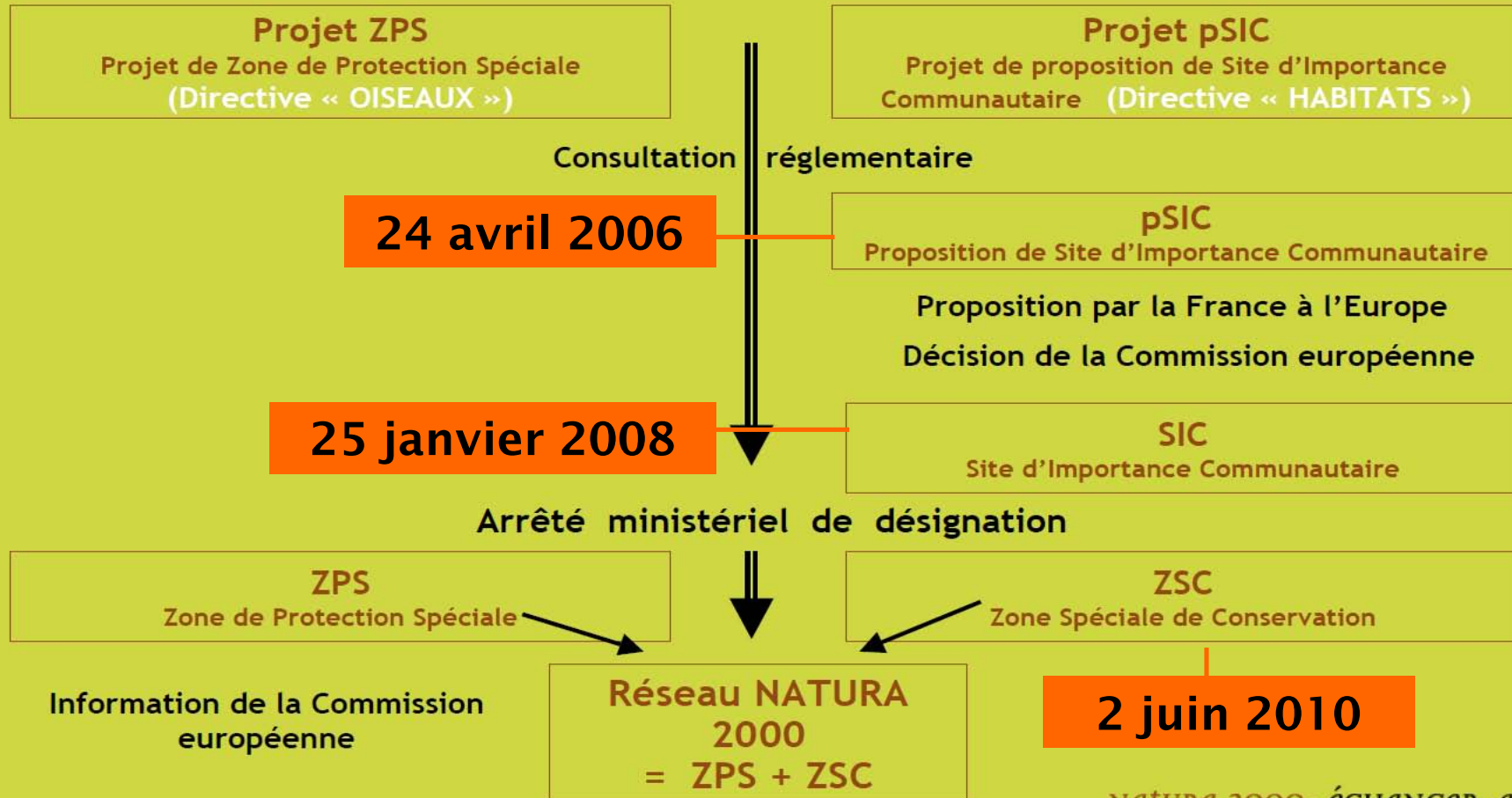
Limites communales dans le site





Natura 2000 : la phase de désignation

LE SITE CLAREE



NATURA 2000: échanger, agir

Préfet des Hautes-Alpes

NATURA 2000

Préfet des Hautes-Alpes :
approuve le DOCOB après validation par le CSRPN et le COPIL

Conseil Scientifique Régional du Patrimoine Naturel (CSRPN)

accompagnement et validation scientifique

DREAL PACA et DDT05

accompagnement administratif

Opérateur Commune de Néevache

chargée de l'élaboration du DOCOB

Comité de pilotage (COPIL)

élus, propriétaires, agriculteurs, forestiers, professionnels du tourisme, chasseurs, pêcheurs, associations, scientifiques, administrations...

Groupes de travail :

- 1 : Scientifique
- 2 : Agriculture et Pastoralisme
- 3 : Forêts et Sylviculture
- 4 : Tourisme et sports de nature
- 5 : Chasse et Pêche
- 6 : Urbanisme

Assistance technique auprès de l'opérateur

- **ECODIR** : inventaires et diagnostic écologique, enjeux et objectifs de conservation.
- **Maison de la Nature 05** : animation de la première phase de concertation, DOCOB jeunesse.
- **Animation départementale Natura 2000** : synthèse et restitution des données générales sur le site, des inventaires naturalistes, des données socio-économiques. Rédaction du Tome 1 du DOCOB.

**Les acteurs du DOCOB du site
« CLAREE »**

Préfet des Hautes-
Alpes



DOCOB Jeunesse le seul en France

DOCUMENTS D'OBJECTIFS DU SITE NATURA 2000

“FR9301499” « CLAREE »

Opérateur : Mairie de Névéche

DOCOB Jeunesse

Bilan des actions réalisées en 2010 et 2011 en milieu scolaire



2012 - Maison de la Nature des Hautes-Alpes

Préfet des Hautes-
Alpes

NATURA 2000

MERCI DE VOTRE ATTENTION





Site Natura 2000 « CLAREE » FR9301499

3ème Comité de Pilotage

Mairie de Névache
20 février 2014

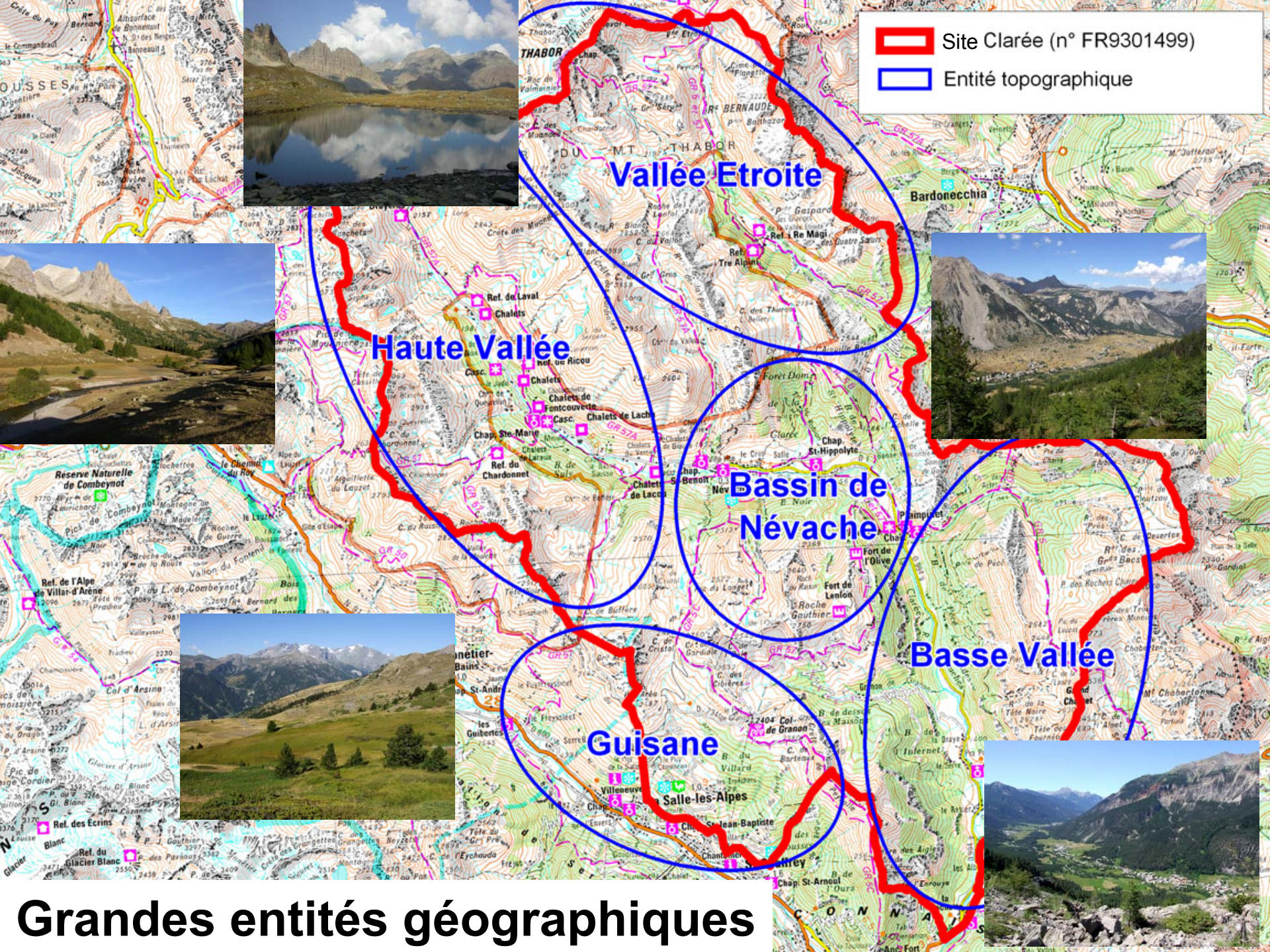


PRÉFET DES
HAUTES-ALPES



Contenu du tome 1 du Document d'Objectifs

- **La Directive Habitats et le réseau Natura 2000**
- **Présentation générale du site**
- **Le patrimoine naturel d'intérêt communautaire**
- **Les activités humaines**
- **Analyse écologique et fonctionnelle**
- **Enjeux et objectifs**



Site Clarée (n° FR9301499)

Entité topographique

Vallée Etroite

Haute Vallée

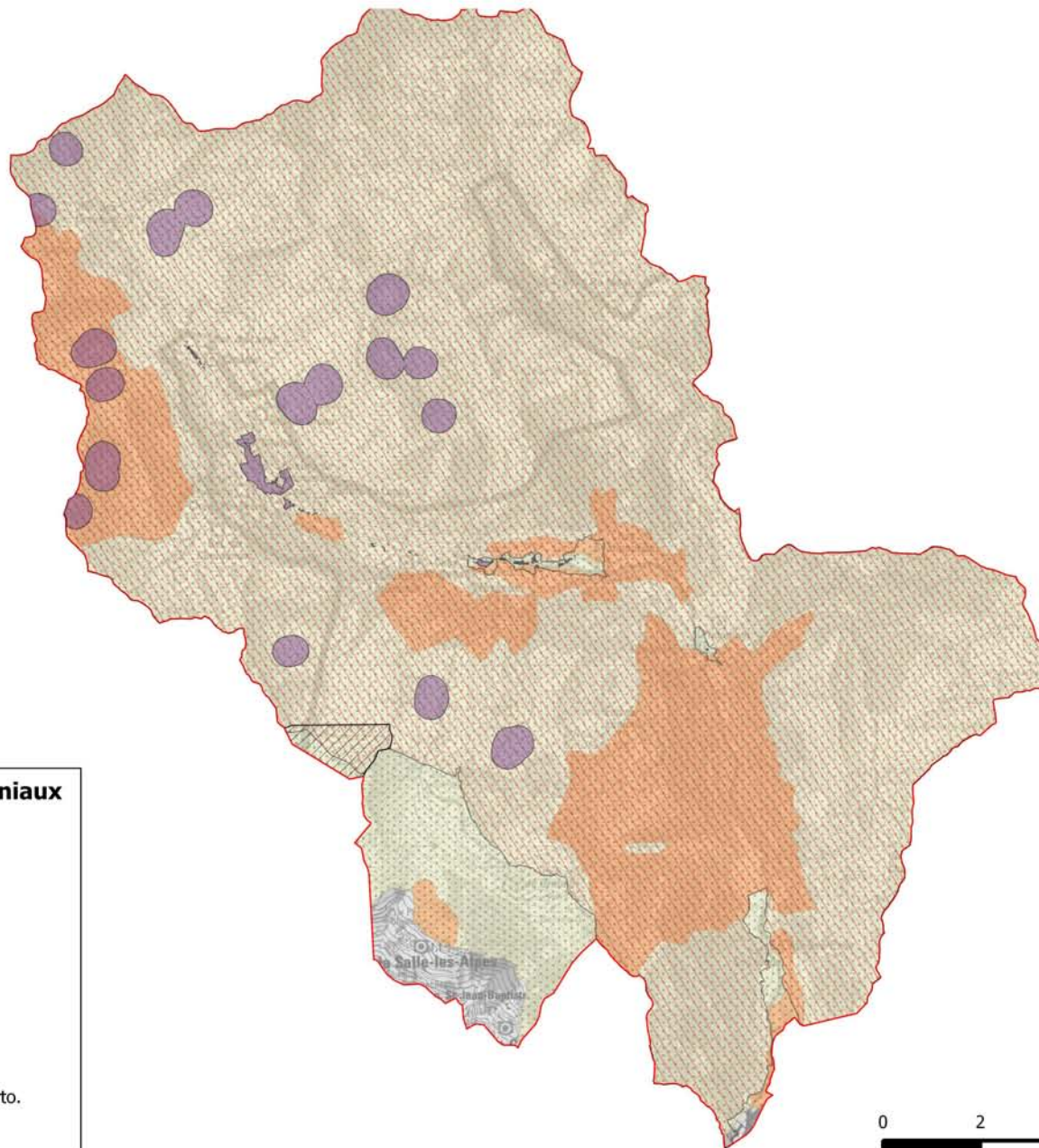
Bassin de Névache

Guisane







Basse Vallée

Grandes entités géographiques

Zonages environnementaux



Zonages environnementaux et patrimoniaux

-  Site Natura 2000 "Clarée" (FR9301499)
-  Zone d'adhésion du Parc national des Ecrins
-  ZNIEFF de type 1
-  ZNIEFF de type 2
-  Site classé de la Clarée
-  Sites inscrits

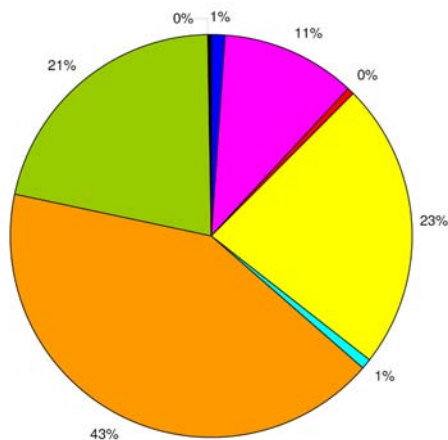
Echelle : 1:120 000

Sources :
Périmètres des zones à statuts : DREAL PACA - GeoIDE Carto.
Fond cartographique : SCAN100@-©IGN2001.
Réalisation : A. Vivat - Mairie de Chorges - 2014.

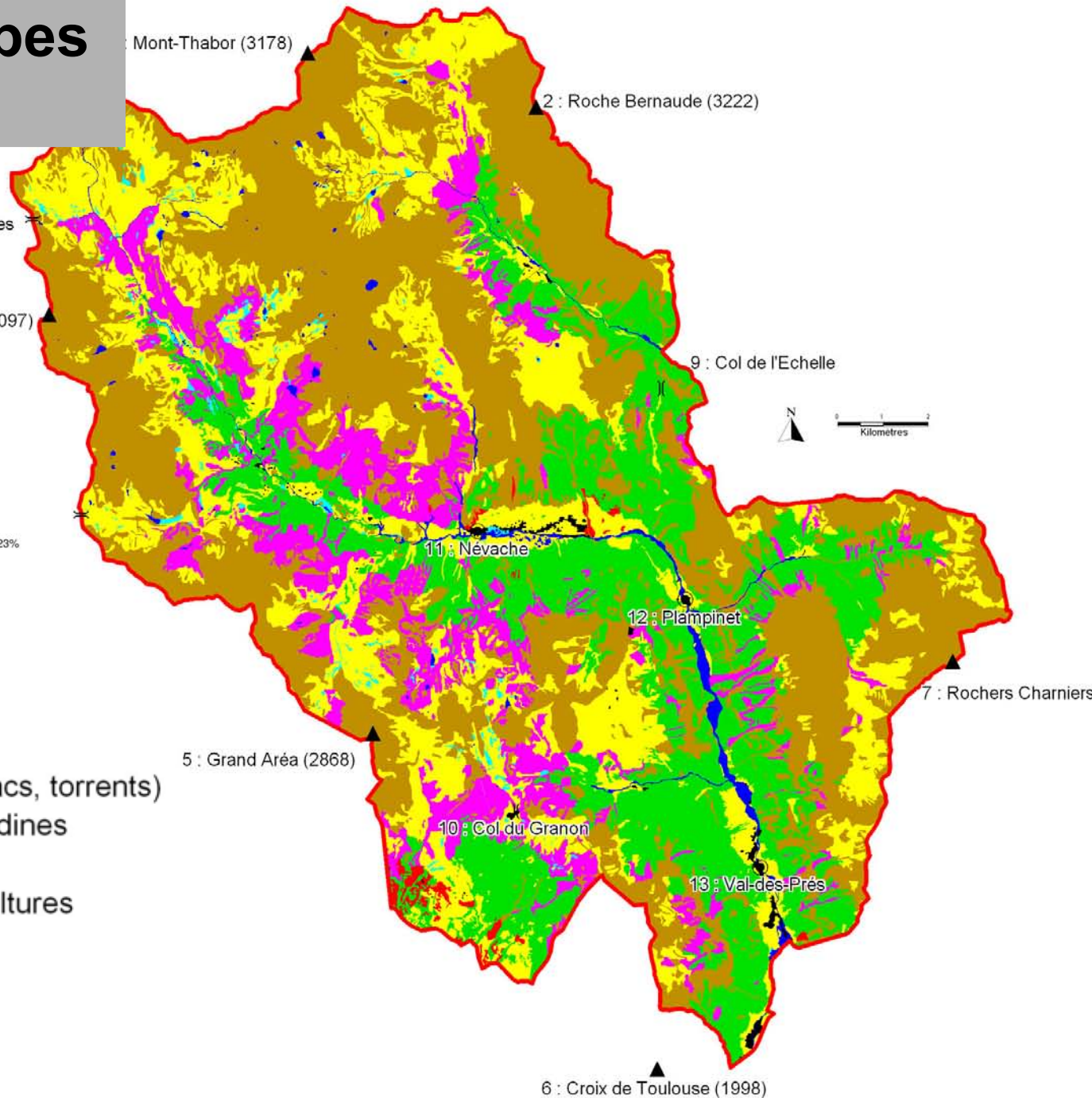
0 2 4 6 km



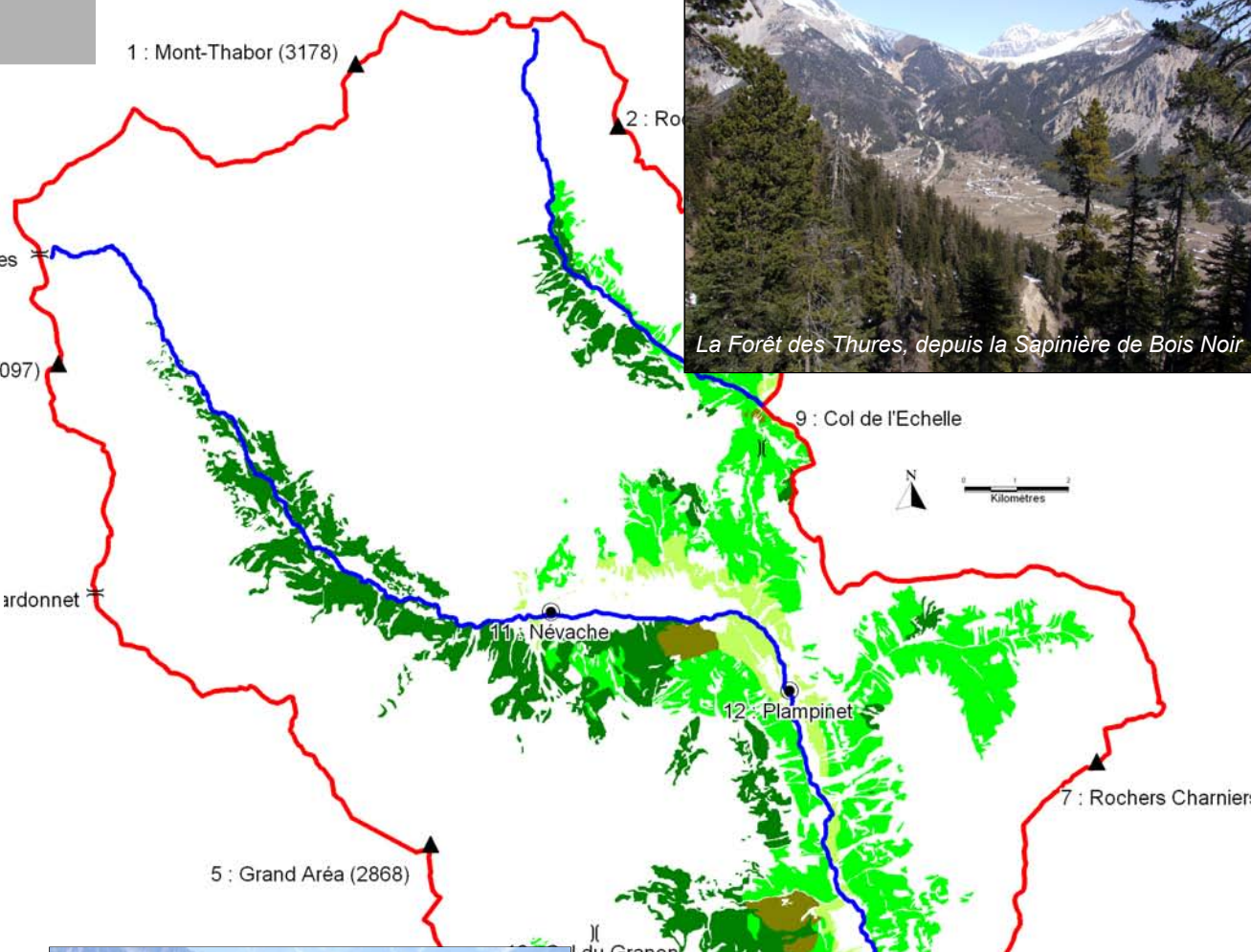
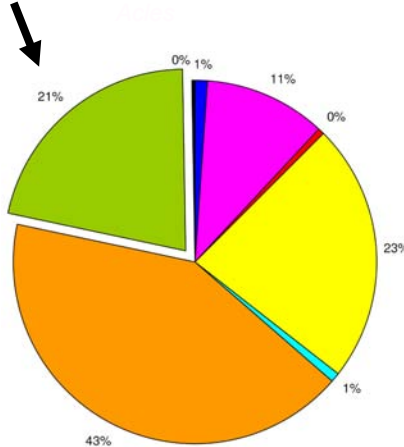
Les grands types d'habitats



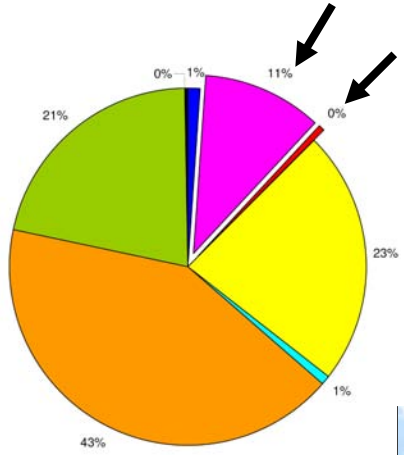
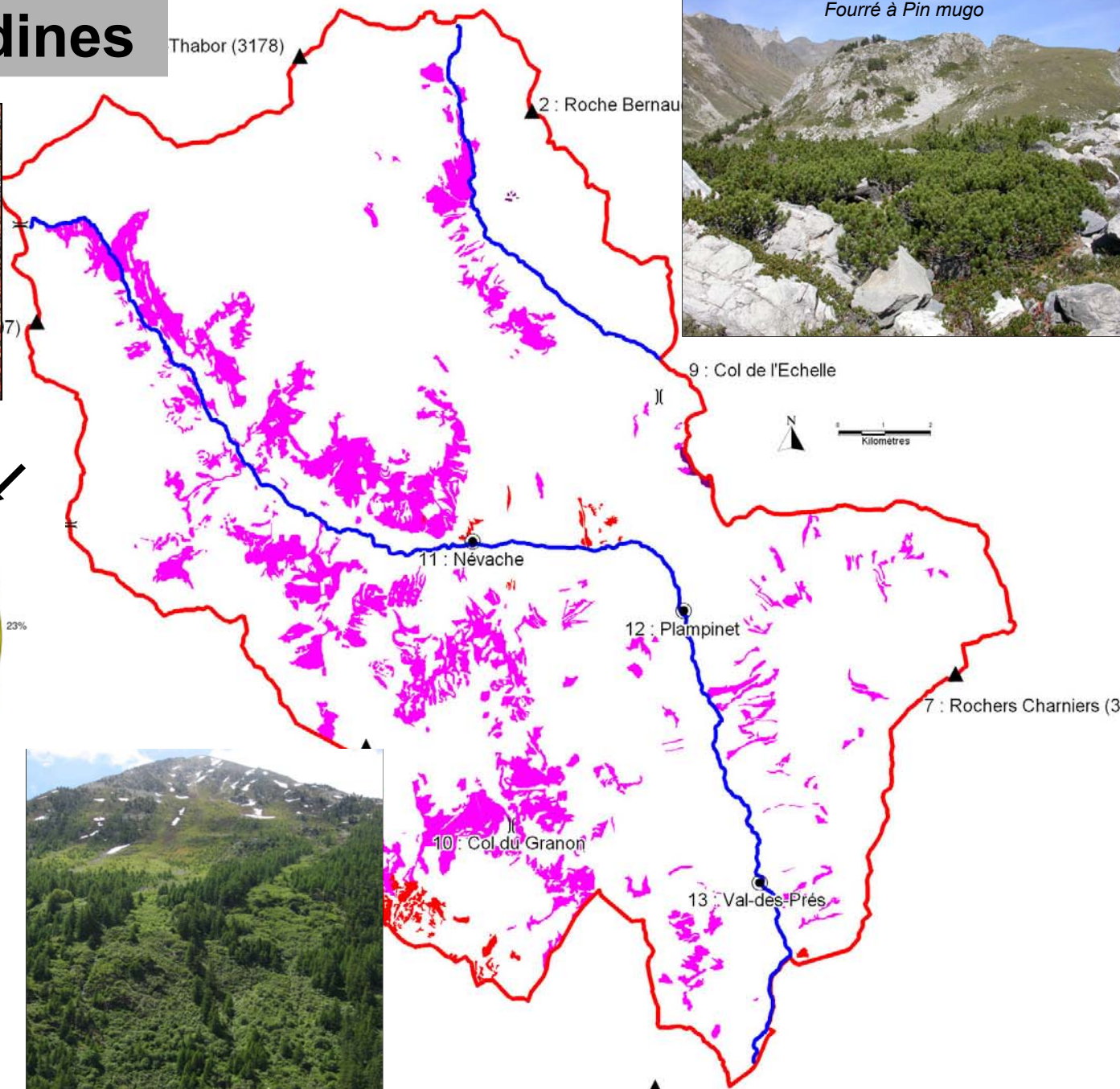
- Milieux aquatiques (lacs, torrents)
- Landes basses et landines
- Landes hautes
- Pelouses, prairies, cultures
- Marais et tourbières
- Falaises et éboulis
- Forêts
- Zones urbanisées



Les forêts



Landes et landines



- Landes basses et landines
- Landes hautes
- Fourrés à Pin mugo

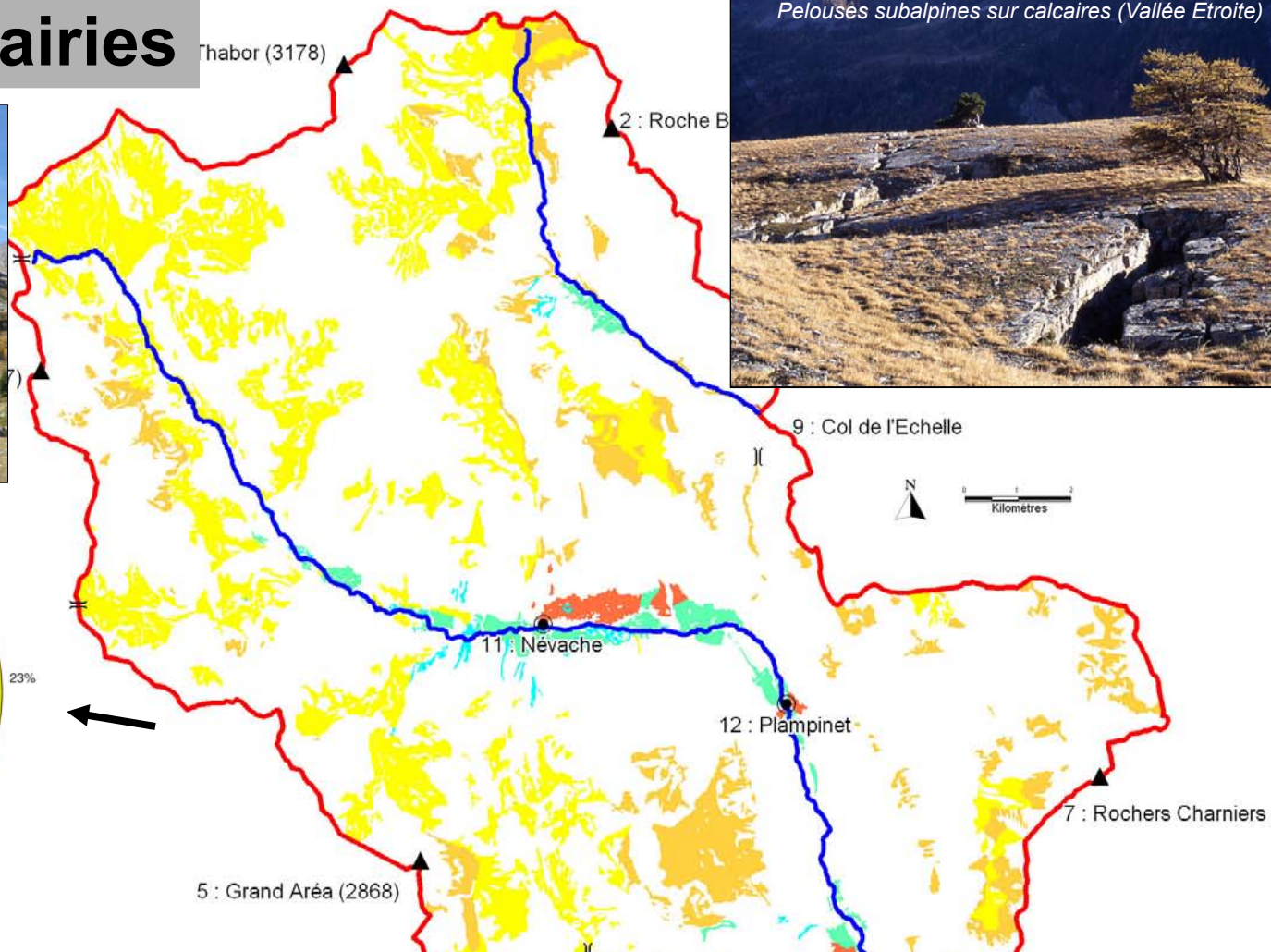
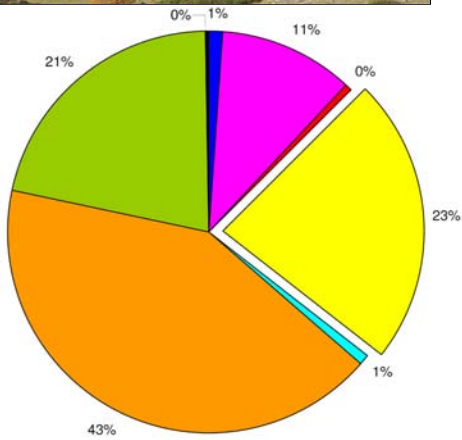


Pelouses et prairies

Pelouses alpines en Haute Clarée



Pelouses subalpines sur calcaires (Vallée Etroite)



- Pelouses subalpines et alpines sur silice
- Pelouses subalpines et alpines sur calca
- Cultures, prairies artificielles
- Pelouses sèches
- Pelouses humides
- Prairies de fauche de montagne

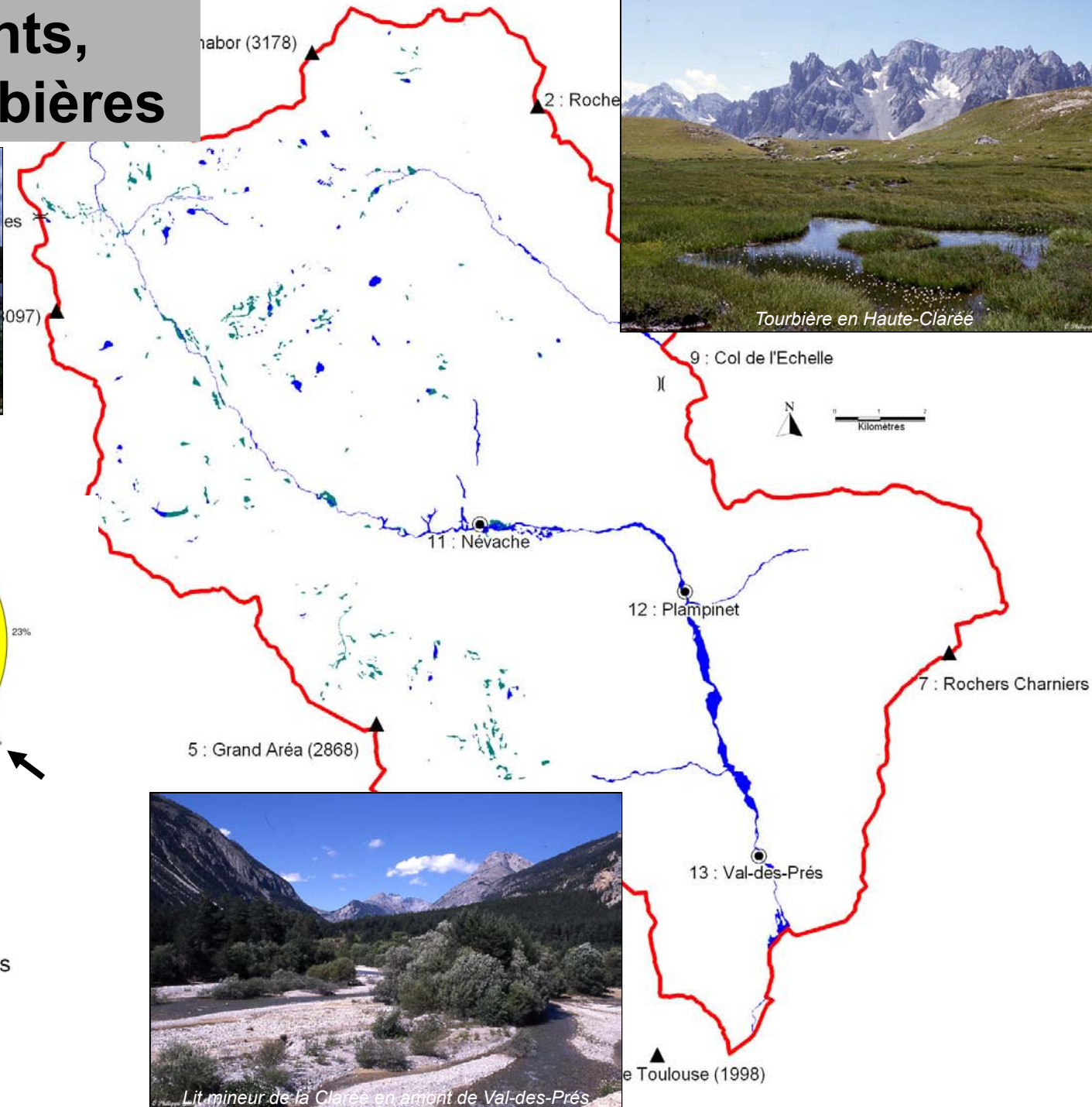
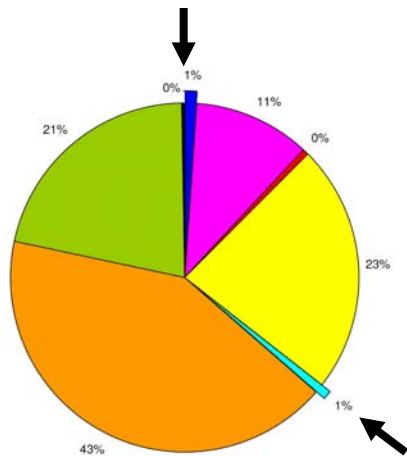


Prairies fraîches en Haute-Clarée



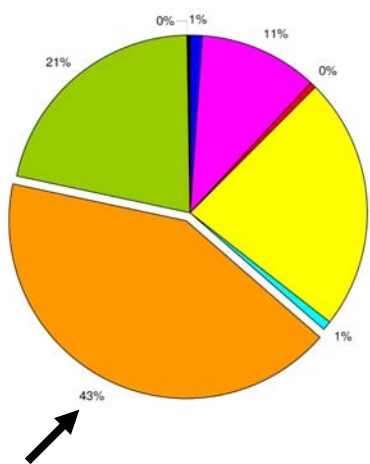
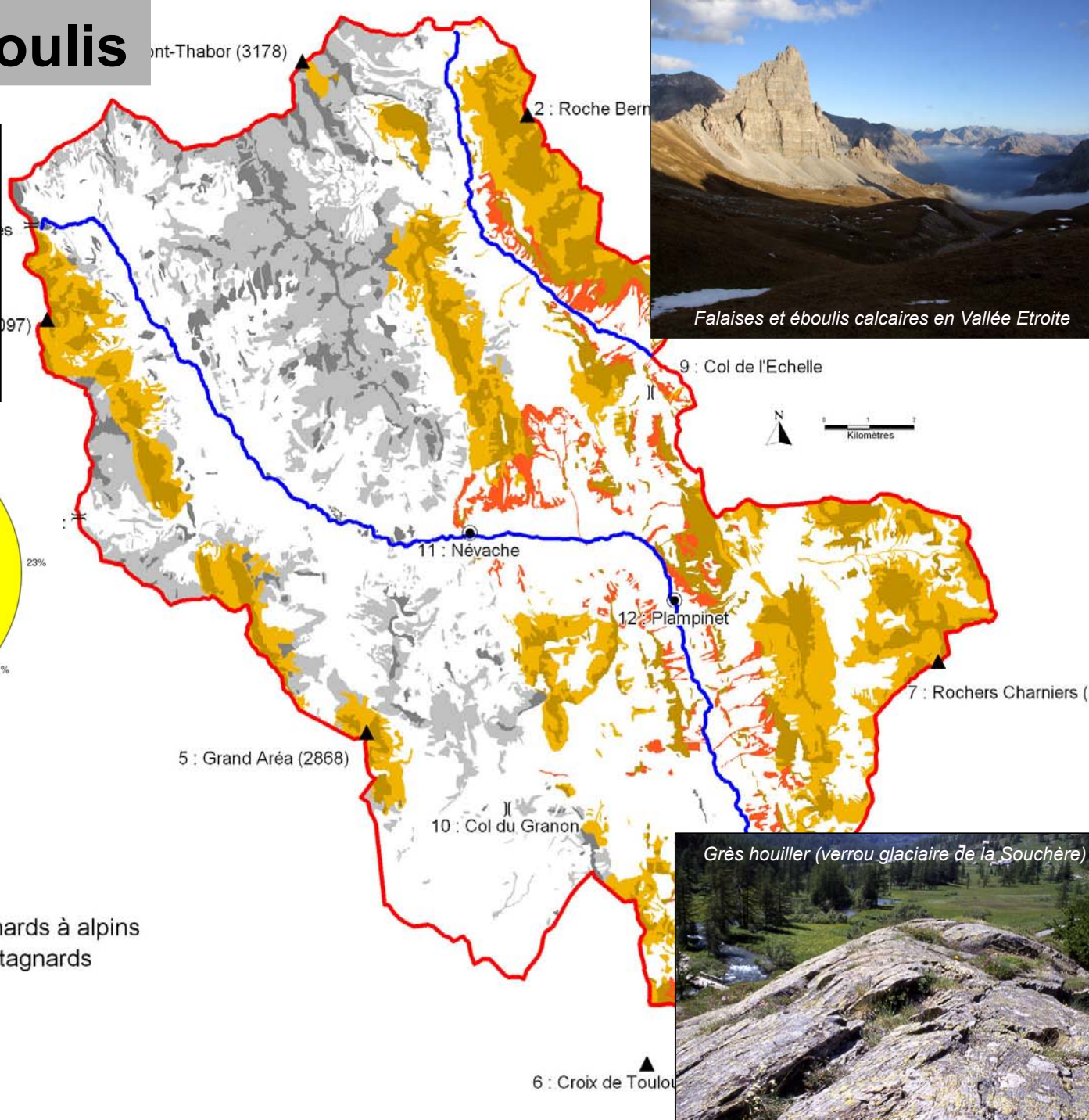
Pelouses sèches (terrasses des Clapières à Névache)

Lacs, torrents, marais et tourbières



■ Lacs, torrents et ripisylves
■ Marais et tourbières

Falaises et éboulis



- Falaises calcaires
- Eboulis calcaires montagnards à alpins
- Eboulis thermophiles montagnards
- Falaises siliceuses
- Eboulis siliceux



Le patrimoine naturel d'intérêt communautaire

Annexe 1 de la directive Habitats : **habitats d'intérêt communautaire** (prioritaires ou non) dont la **conservation nécessite la désignation de Zones Spéciales de Conservation**.

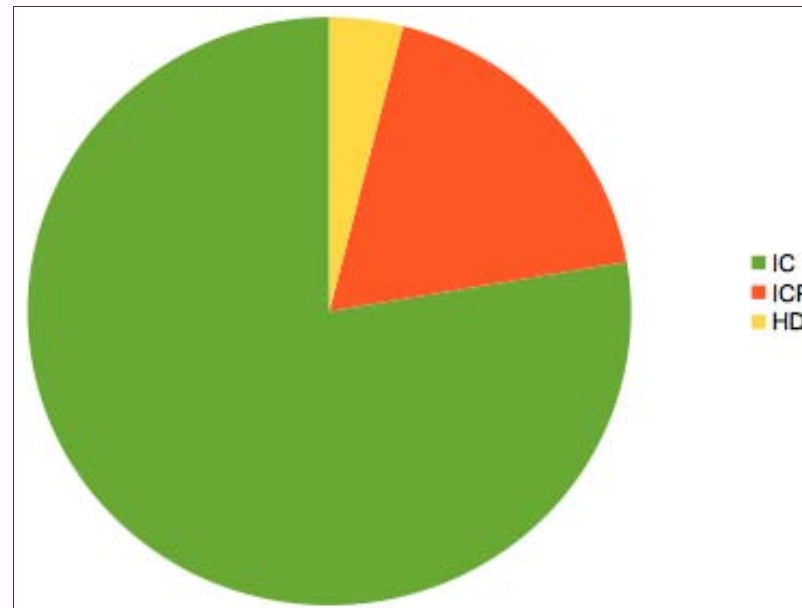
Annexes 2, 4 et 5 de la directive Habitats : **listes d'espèces** (animales et végétales) auxquelles doit s'appliquer une **réglementation spécifique** :

- ✓ **Annexe 2** : espèces d'intérêt communautaire dont la conservation nécessite la **désignation de Zones Spéciales de Conservation**. Leur habitat doit être protégé sur ces zones (que cet habitat soit d'intérêt communautaire ou non).
- ✓ **Annexe 4** : espèces qui nécessitent une **protection stricte sur l'ensemble du territoire européen**. La plupart sont déjà protégées par la loi française.
- ✓ **L'annexe 5** fixe la liste des espèces dont le **prélèvement et l'exploitation sont susceptibles de faire l'objet de mesures de gestion**.

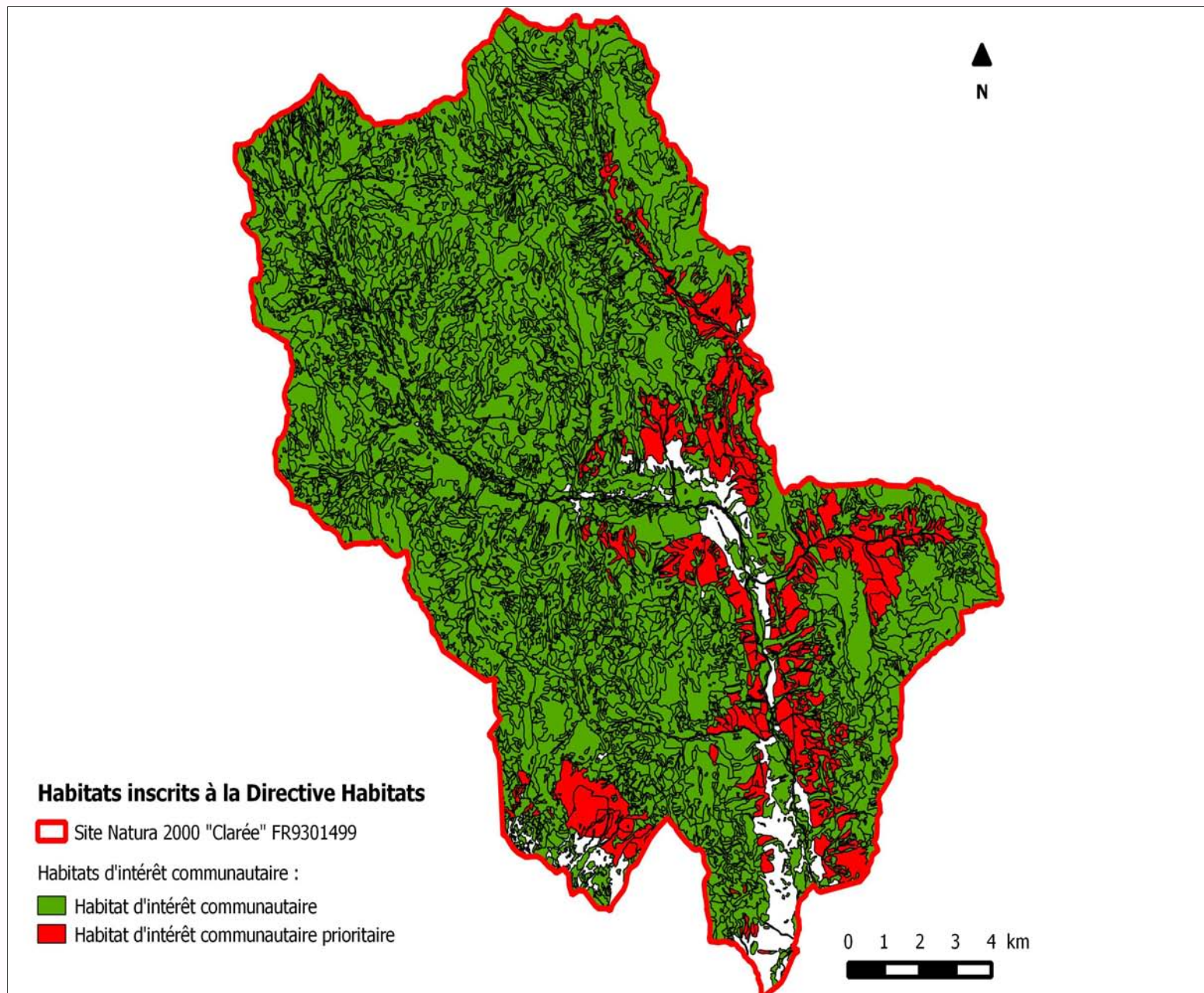
Les habitats d'intérêt communautaire (annexe 1 de la Directive Habitats)

35 habitats naturels d'intérêt communautaire, dont 7 habitats d'intérêt communautaire prioritaire.

- ✓ **Habitats d'intérêt communautaire** : 24 595 ha
 - > Dont **habitats d'intérêt communautaire prioritaires** : 4 707 ha
- ✓ **Autres habitats** (hors directive) : 1 007 ha
- ✓ **Total** : 25 602 ha



Les habitats d'intérêt communautaire



Les habitats d'intérêt communautaire prioritaires

Code EUR28	Libellé EUR28	Surface Site (ha)	%Site
4070	Fourrés à <i>Pinus mugo</i> et <i>Rhododendron hirsutum</i> (<i>Mugo-Rhododendretum hirsuti</i>)	17	0,07
6230	Formations herbeuses à <i>Nardus</i> , riches en espèces, sur substrats siliceux des zones montagnardes (et des zones submontagnardes de l'Europe continentale) *	2618	10,2
7220	Sources pétrifiantes avec formation de tuf (<i>Cratoneurion</i>) *	ε	0
7240	Formations pionnières alpines du <i>Caricion bicoloris-atrofuscae</i> *	ε	0
8240	Pavements calcaires	ε	0
91E0	Forêts alluviales à <i>Alnus glutinosa</i> et <i>Fraxinus excelsior</i> (<i>Alno-Padion</i> , <i>Alnion incanae</i> , <i>Salicion albae</i>) *	8	0,03
9430	Forêts montagnardes et subalpines à <i>Pinus uncinata</i> sur substrat gypseux ou calcaire	2081	8,1



Pin mugo sur la Côte Névacha

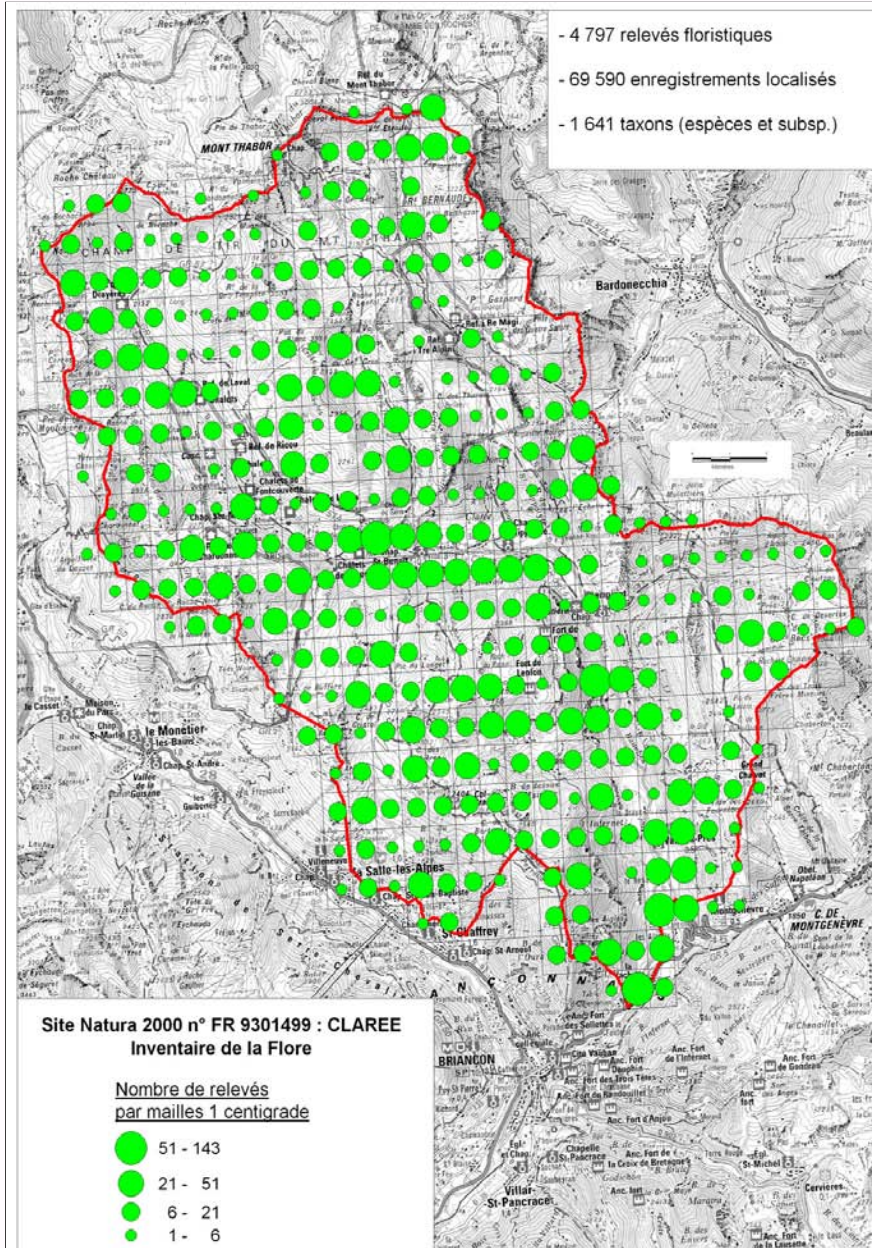


Nardée riche en espèces



Pinède de *Pin* à crochets sur calcaire

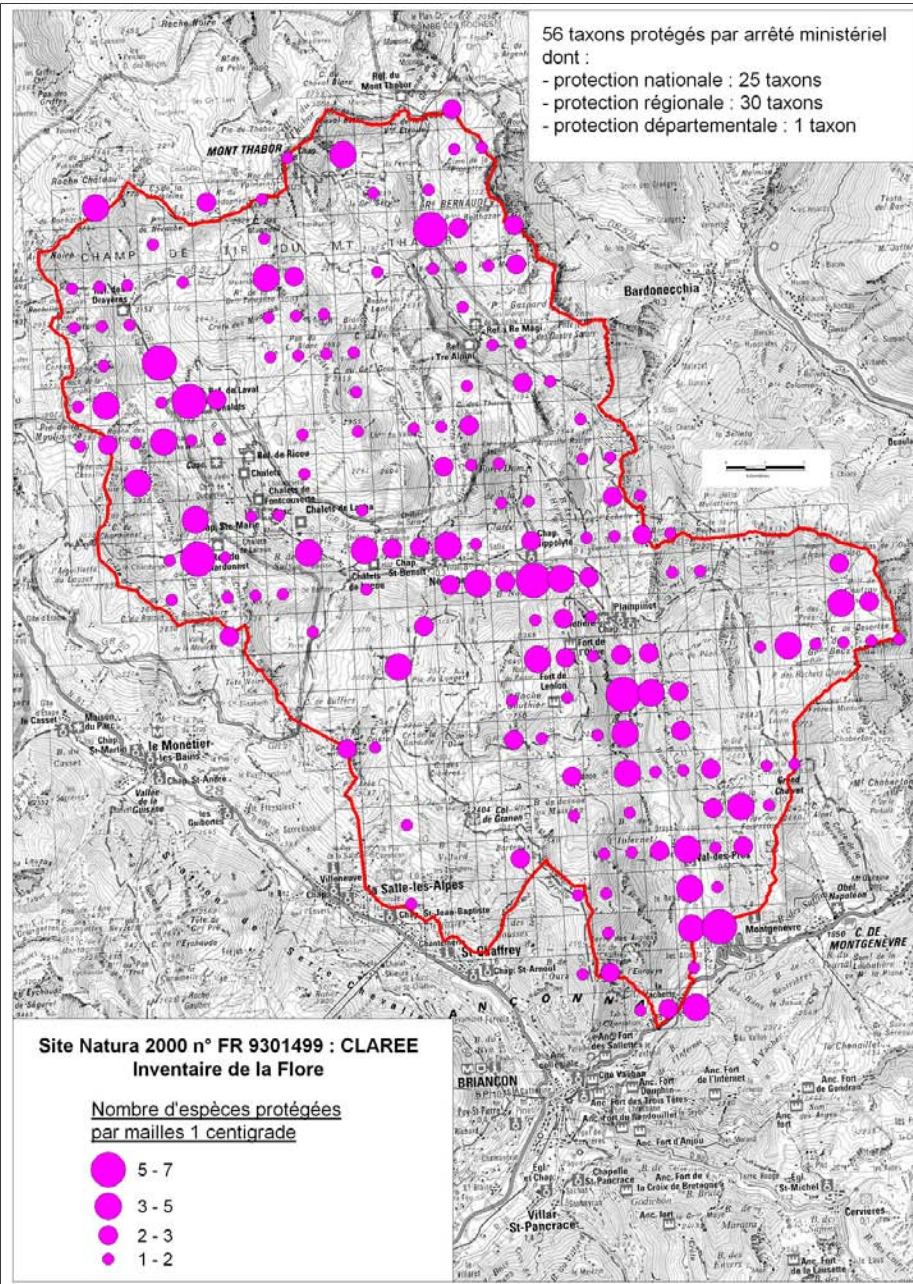
Inventaire de la flore : pression d'observation



Nbre d'espèces d'intérêt communautaire

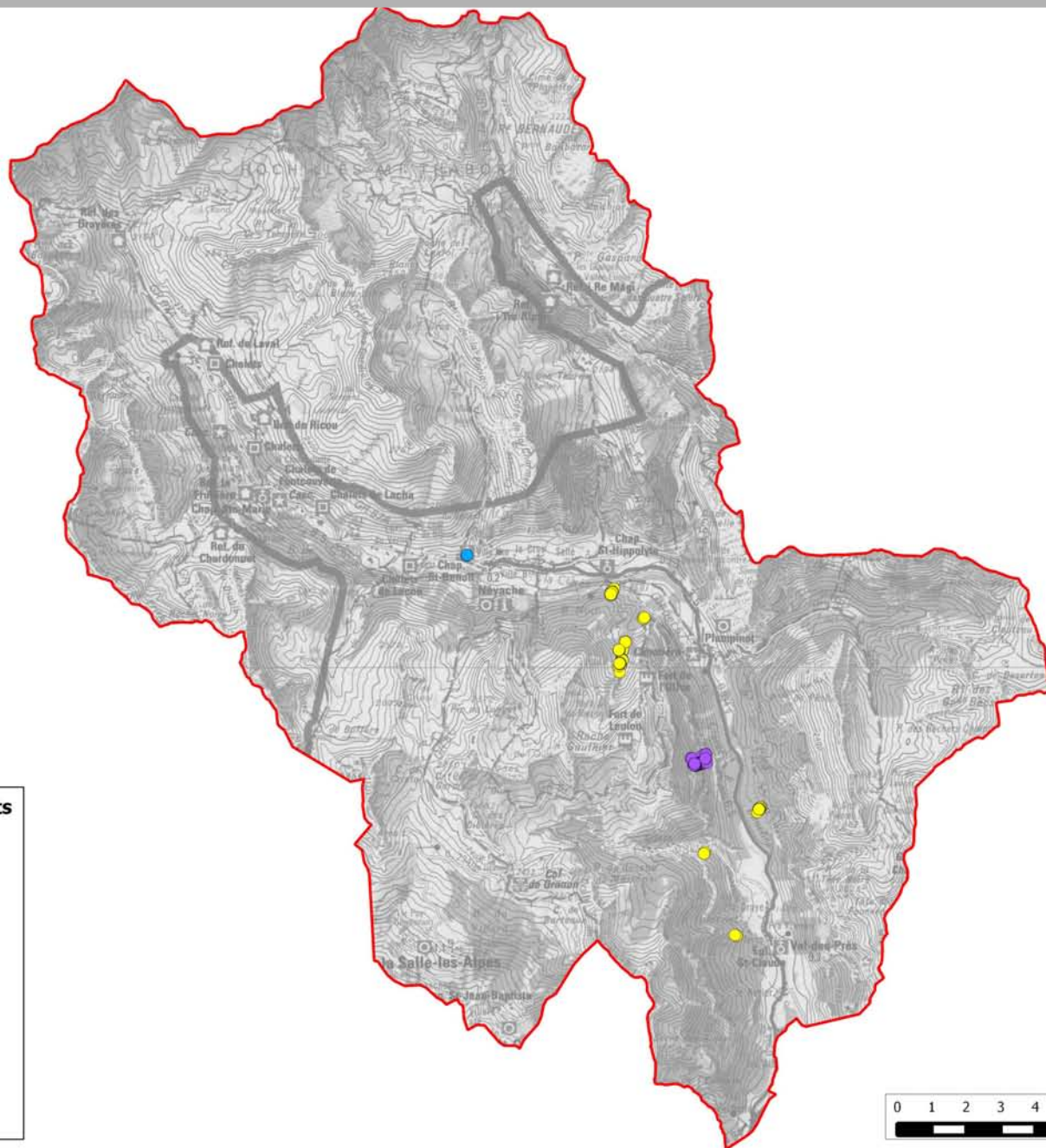
DH-annexe 2	<ul style="list-style-type: none"> - Sabot de Vénus - Dracocéphale d'Autriche - Chardon bleu
DH-annexe 4	<ul style="list-style-type: none"> - Ancolie des Alpes
DH-annexe 5	<ul style="list-style-type: none"> - Arnica - Génépi vrai - Gentiane jaune <p>Lichens :</p> <ul style="list-style-type: none"> - <i>Cladonia arbuscula</i> - <i>Cladonia rangiferina</i>

Inventaire de la flore : les espèces protégées



Nbre d'espèces protégées	
Protection nationale	25 taxons
Protection régionale	30 taxons
Protection départementale	1 taxon

Inventaire de la flore : espèces annexe 2



Espèces inscrites à l'annexe 2 de la Directive Habitats

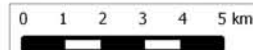
Site Natura 2000 "Clarée" (FR9301499)

Flore

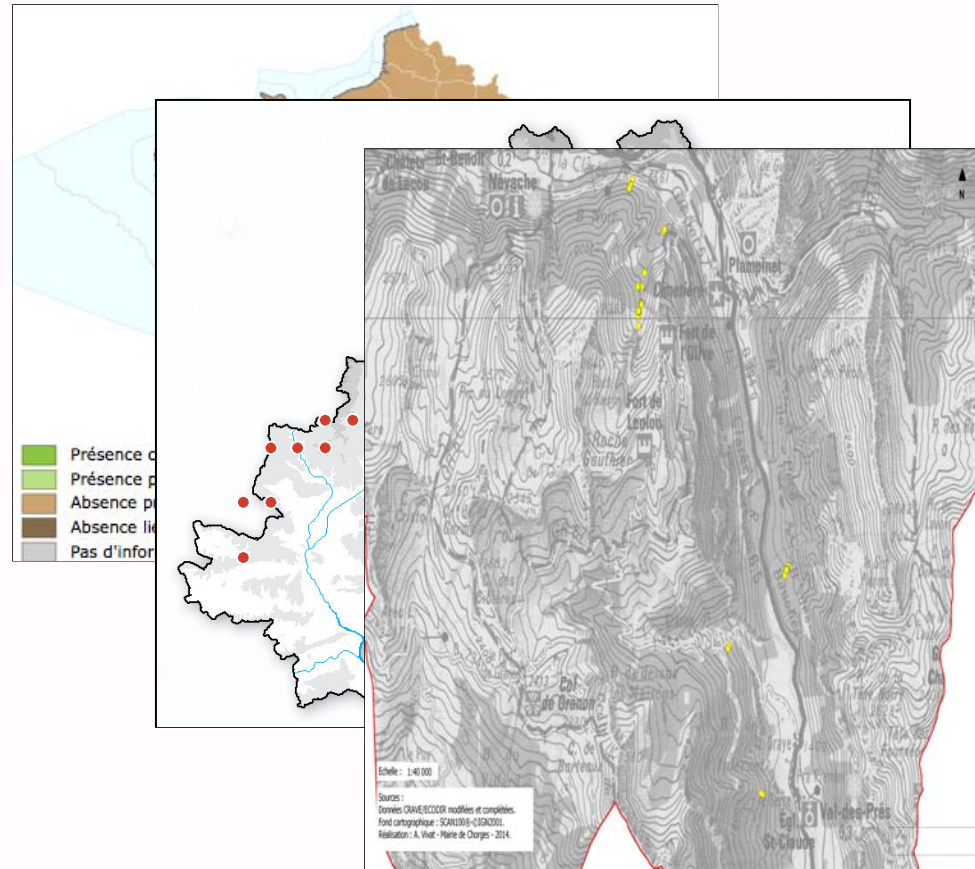
- Dracocéphale d'Autriche
- Panicaut des Alpes
- Sabot de Vénus

Echelle : 1:115 000

Sources :
Données ECODIR modifiées et complétées avec les données CBNA.
Fond cartographique : SCAN100©-©IGN2001.
Réalisation : A. Vivat - Mairie de Choraes - 2014.



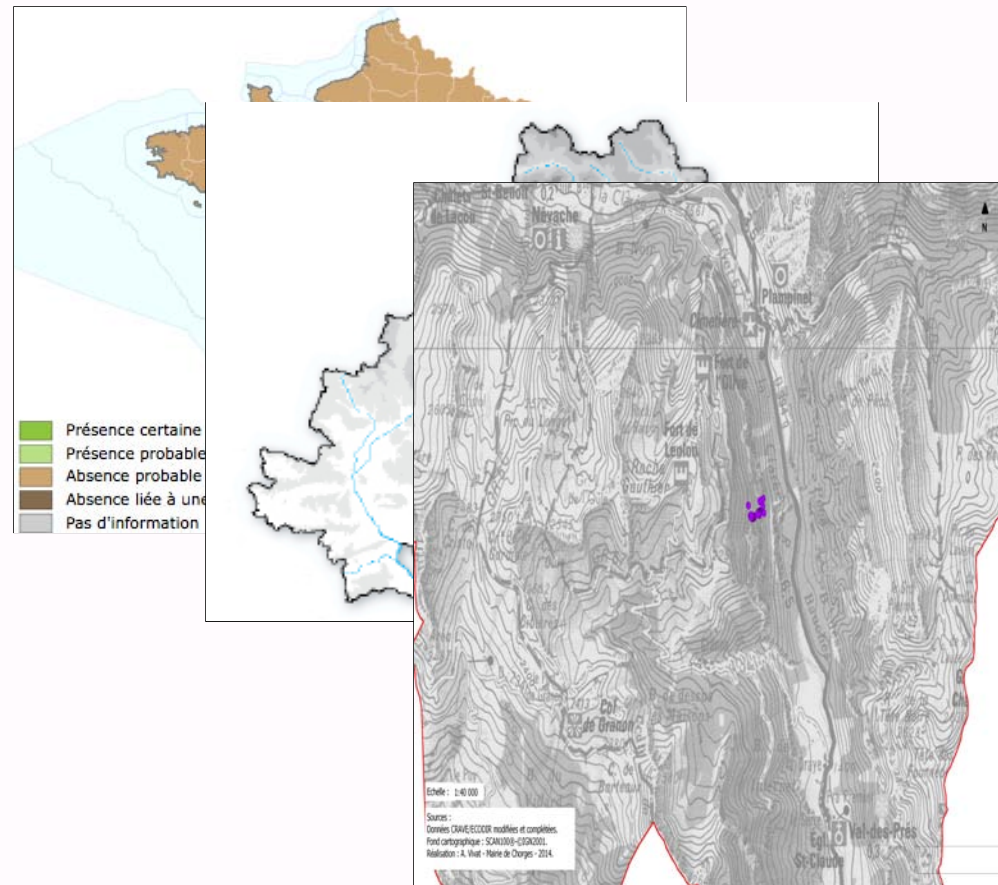
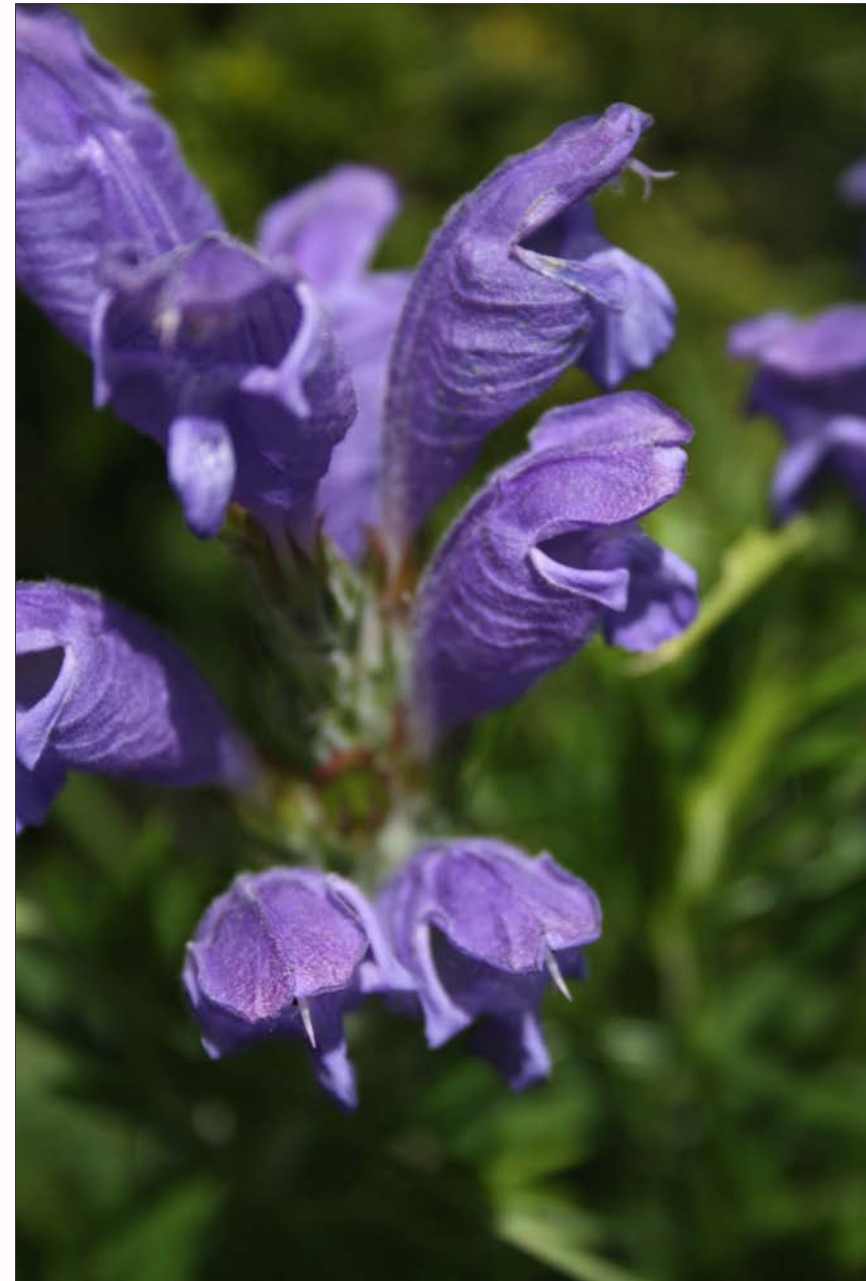
Le Sabot de Vénus



Habitat : sapinières-pessières surtout, pinèdes de Pin à crochets sur calcaire, parfois sur terrains rocailloux.

Connu en basse et moyenne vallée de la Clarée : 3 stations à Névache, 3 stations à Val-des-Prés.

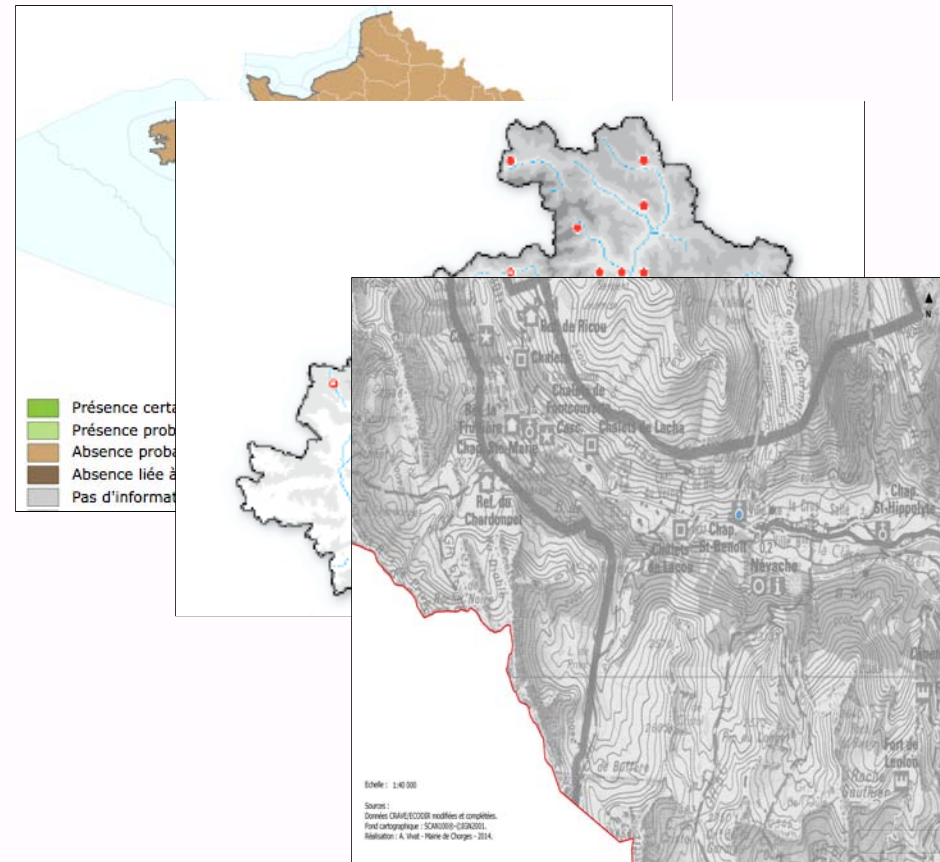
Le Dracocéphale d'Autriche



Habitat : pelouses rocailleuses plus ou moins steppiques et landes à Genévrier sabine.

Espèce très rare : une station découverte à Névache en 2005. Prospections à poursuivre.

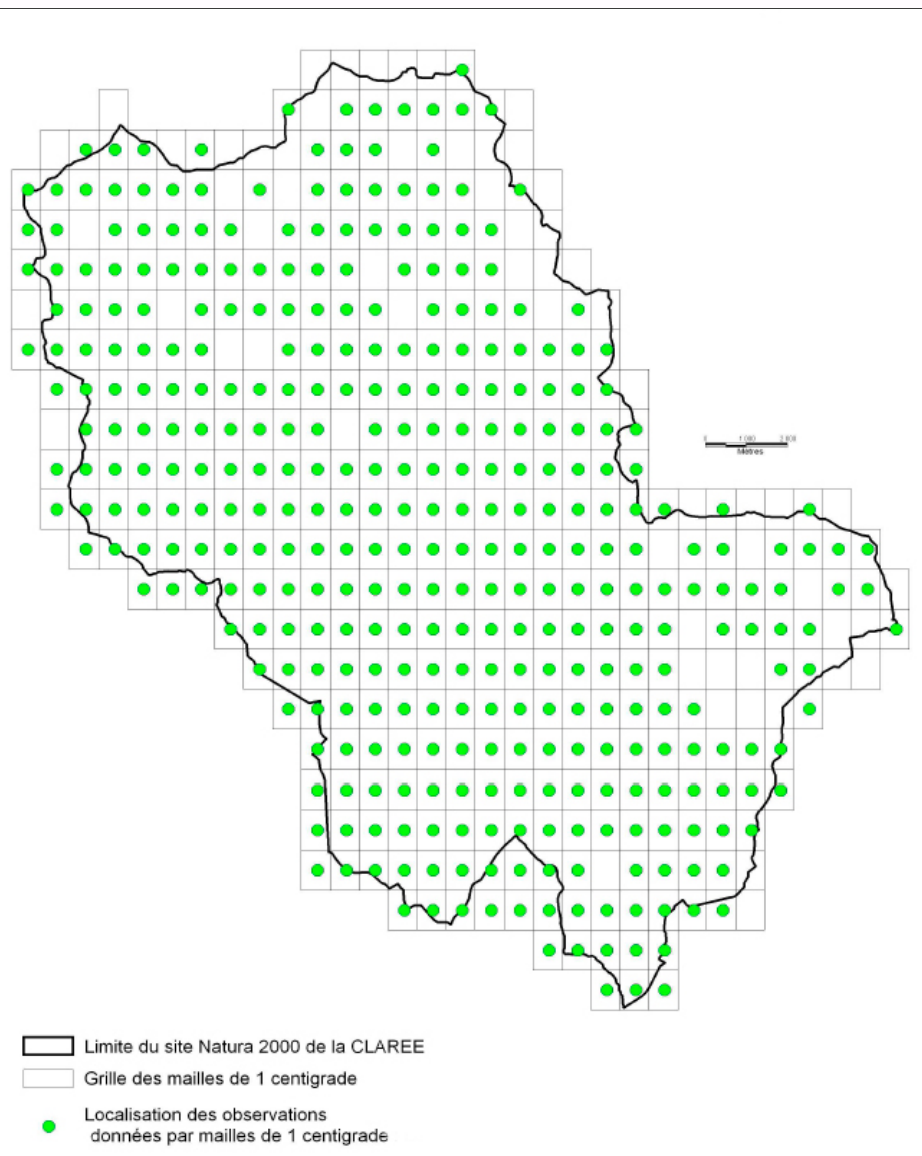
Le Chardon bleu



Habitat : prairies fraîches, mégaphorbiaies.

Une indication à Saint-Chaffrey et une indication à Névache. Statut local à préciser.

Inventaire de la faune : pression d'observation



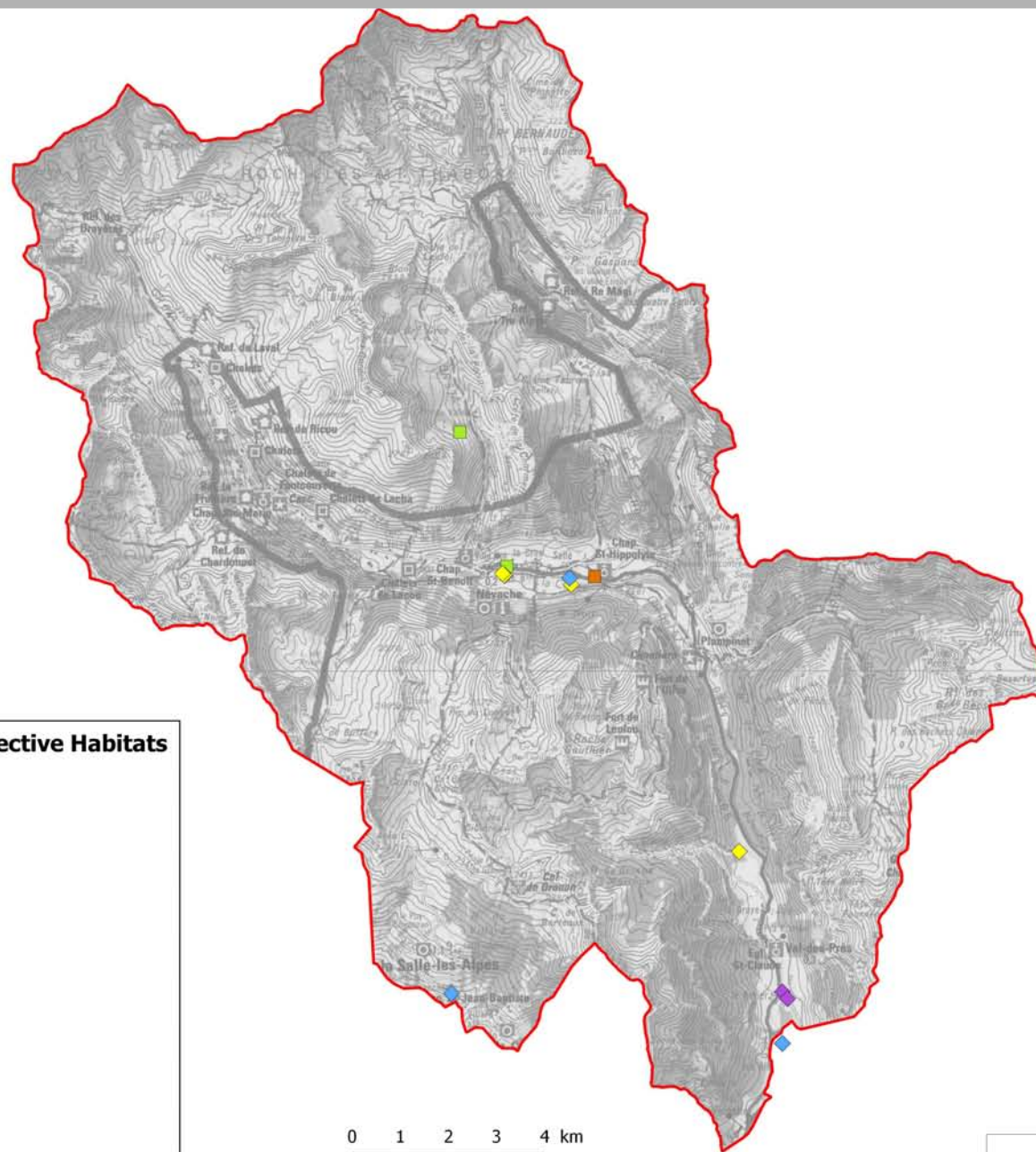
Quelques chiffres :

- ✓ 13 962 observations localisées
- ✓ 608 espèces identifiées


Classes	Nombre d'espèces
Amphibiens	2
Reptiles	5
Oiseaux	151
Mammifères	51
Insectes	399

Nbre d'espèces d'intérêt communautaire	
DH-annexe 2	6
DH-annexe 4	24
DH-annexe 5	6
DO-annexe 1	56



Inventaire de la faune : espèces annexe 2






Espèces inscrites à l'annexe 2 de la Directive Habitats

 Site Natura 2000 "Clarée" (FR9301499)

Invertébrés

-  Damier de la Succise
-  Écaille chinée

Vertébrés

-  Barbastelle d'Europe
-  Murin à oreilles échanquées
-  Petit Murin

Echelle : 1:120 000

Sources :
Données CRAVE/ECODIR modifiées et complétées.
Fond cartographique : SCAN100©-©IGN2001.
Réalisation : A. Vivat - Mairie de Chorges - 2014.



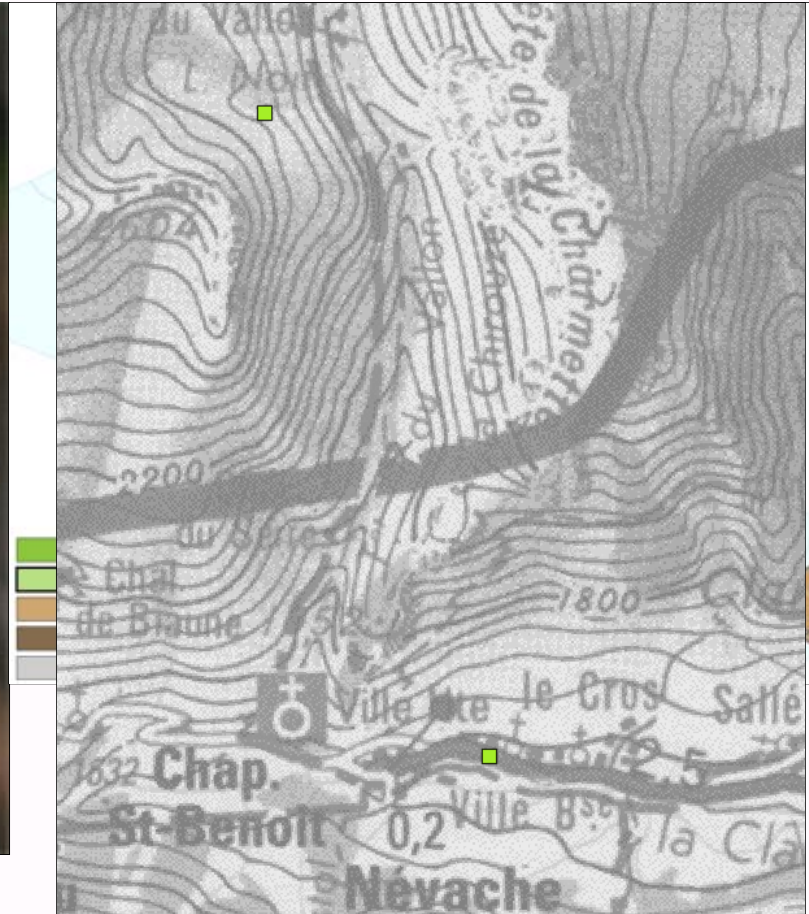
Les insectes annexe 2 : Ecaille chinée



Habitat : friches rocailleuses et bois clairs du montagnard ; plante hôte = pissenlit et autres herbacées. L'espèce atteint sur le site sa limite altitudinale. Elle fréquente une grande variété de milieux, tous richement fleuris.

Espèce régulièrement observée en Clarée en fond de vallée.

Les insectes annexe 2 : Damier de la succise



Habitat : milieux ouverts et semi-ouverts au-dessus de 1500m d'altitude.

Population de la Clarée est en continuité avec les populations de la Durance.
Bon état de conservation, même si les effectifs restent assez faibles.

Les chauves-souris annexe 2 : Barbastelle d'Europe



Habitat : chauve-souris typiquement forestière, chasse dans les forêts mixtes.

Gîtes dans des cavités arboricoles ; présence de vieux fûts primordiale.

Les chauves-souris annexe 2 : Petit Murin

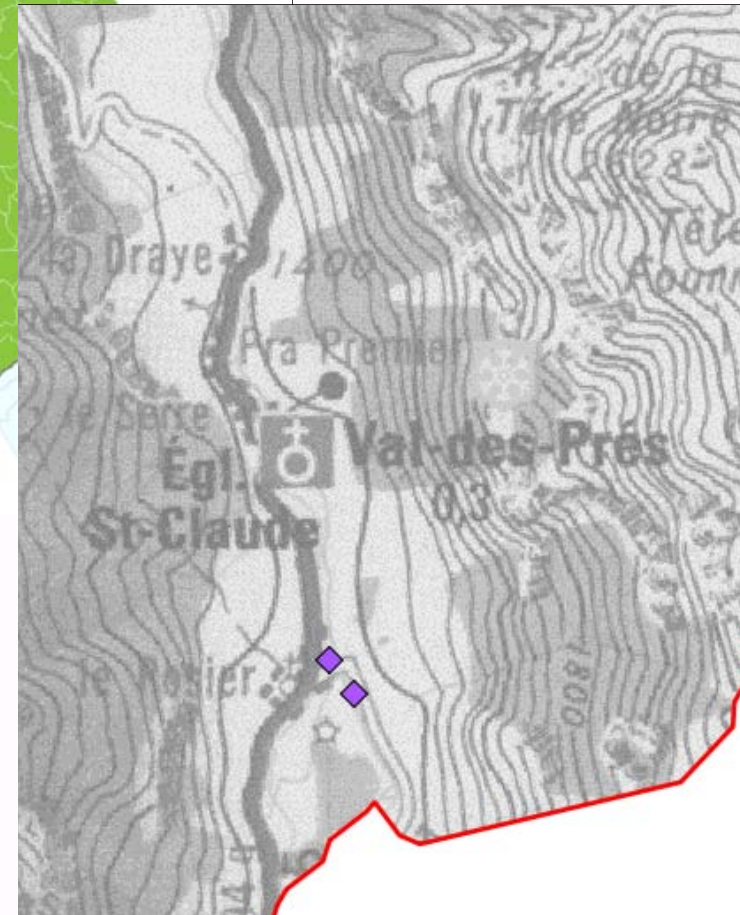
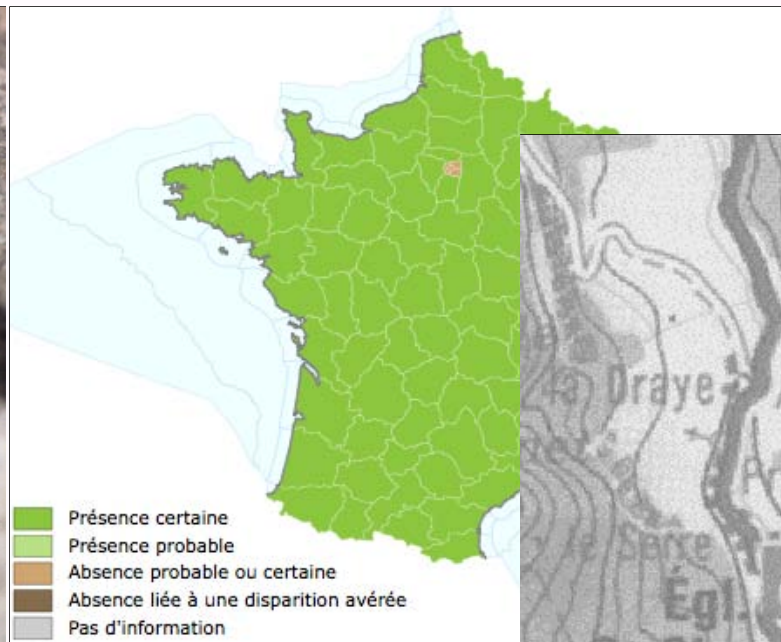


Habitat : fréquente en priorité les milieux de type steppe ouverte et prairies humides, prairies denses et zones de pâturages extensifs, voire pelouses sèches.

Occupe des cavités souterraines en période de reproduction, ainsi que les grands greniers de bâtiments.

Hiberne dans des cavités souterraines (grottes, galeries de mines, caves).

Les chauves-souris annexe 2 : Murin à oreilles échancrées



Se nourrit des mouches et des araignées qu'il capture en forêts ou dans des secteurs bocagers.

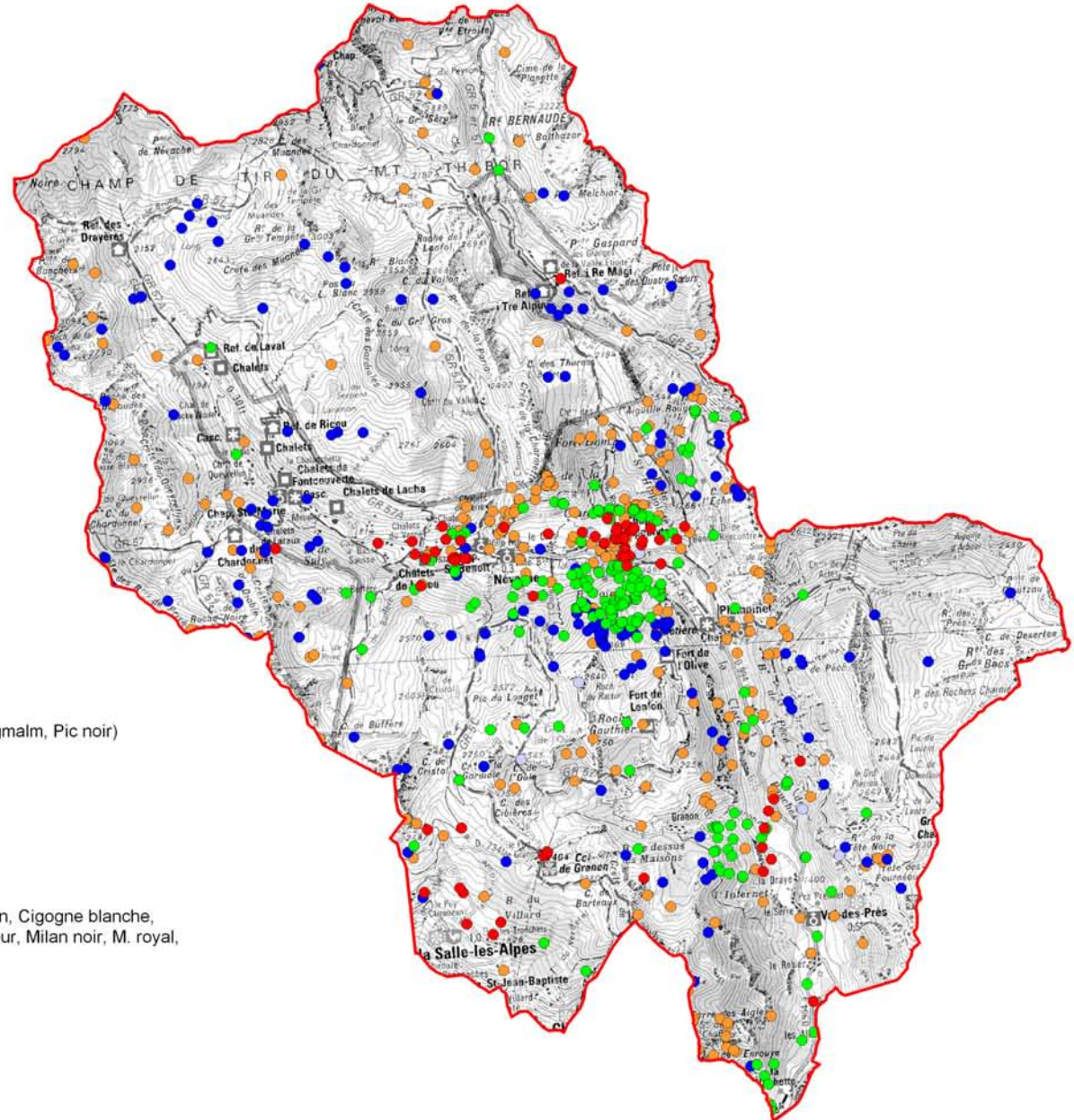
Se reproduit en cavités ou en bâtiments.

Oiseaux de la Directive Oiseaux

Oiseaux : espèces d'intérêt communautaire (espèces inscrites à l'annexe 1 de la Directive Oiseaux)

Site Natura 2000 "Clarée" (FR9301499)

- Espèces nicheuses en milieux agricoles
(Alouette lulu, Bruant ortolan, Pie-grièche écorcheur)
- Espèces nicheuses en milieux forestiers
(Bondrée, Circaète, Chevêchette d'Europe, Chouette de Tengmalm, Pic noir)
- Galliformes de montagne
(Lagopède alpin, Perdrix bartavelle, Tétrás-lyre)
- Espèces nicheuses en milieux rocheux
(Aigle royal, Crave, Faucon pèlerin, Grand-duc d'Europe)
- Espèces non nicheuses dans le site
(Aigrette garzette, Busard cendré, B. des roseaux, B. St-Martin, Cigogne blanche, Grande Aigrette, Grue cendrée, Gypaète barbu, Martin-pêcheur, Milan noir, M. royal, Pluvier guignard, Vautour fauve, V. percnoptère)



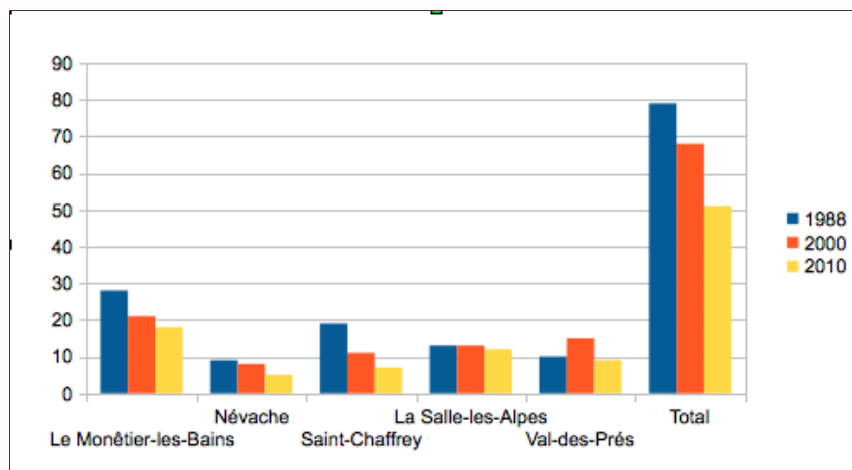
Les activités humaines

- Agriculture
- Sylviculture
- Tourisme
- Chasse - pêche
- Industries - artisanat
- Activité militaire
- Travaux et projets de travaux

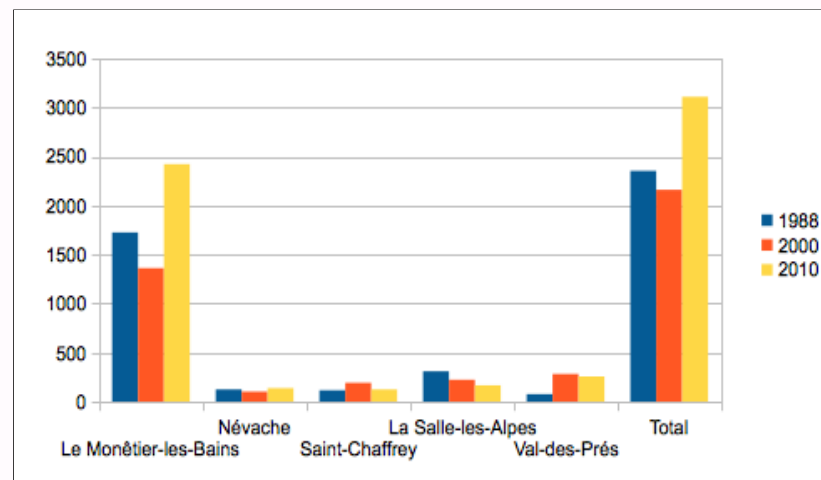
Agriculture

- Conditions naturelles difficiles (climat, topographie, altitude,...) : **élevage dominant**.
- Les communes de Monétier, la Salle et Val des Prés ont **encore une agriculture bien présente**, Val des Prés ayant des agriculteurs plus jeunes en moyenne.
- Autres surfaces utilisées par l'agriculture : **pâtures extensives d'intersaison** et des **prés de fauche** parfois difficilement mécanisables.
- Les pratiques culturales et pastorales **ont façonné les paysages** et jouent un rôle dans la **conservation de la richesse biologique des milieux**.

Evolution du nombre d'exploitations

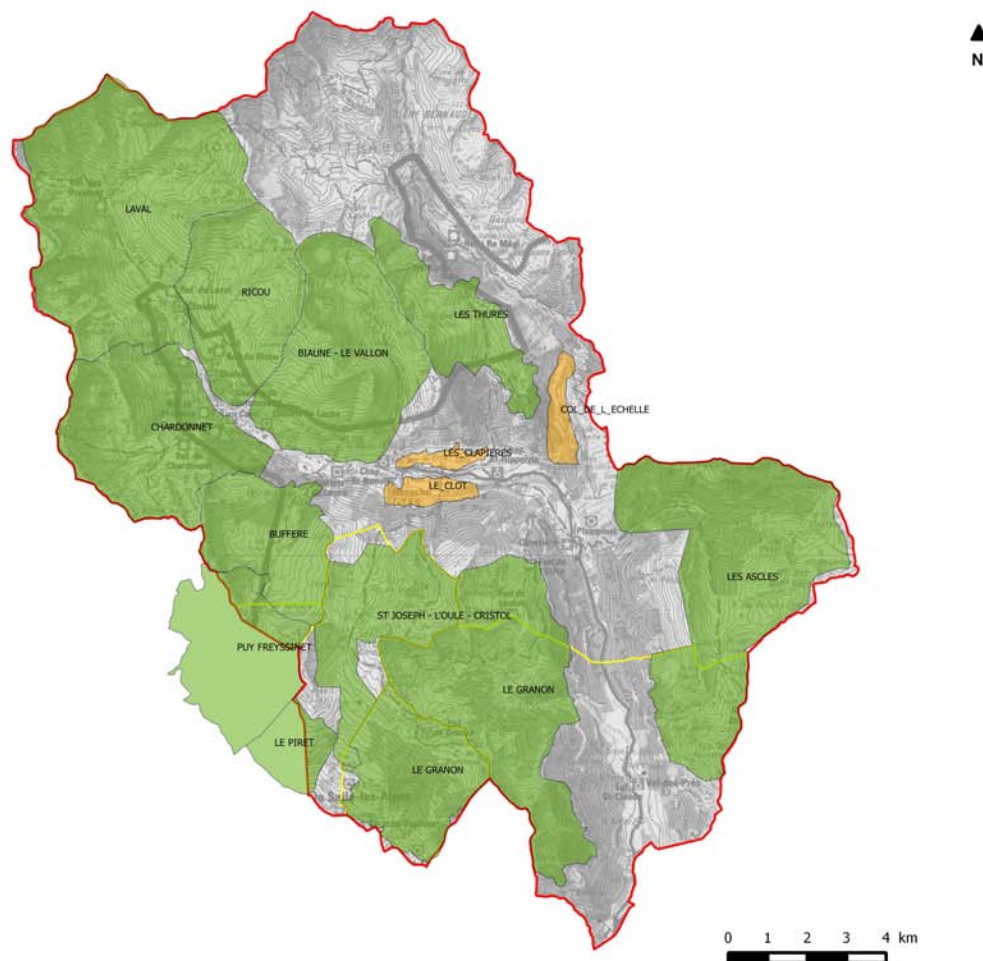


Evolution de la SAU



Pastoralisme

- **12 alpages ovins** (≈ 17 000 ovins) + **pâturage bovin** de la Vallée Etroite dont 4 bénéficient de diagnostics pastoraux
- **3 pâturages d'intersaison** en Clarée



Prairies de fauche

L'habitat 6520 regroupe des **prairies fauchées ou non fauchées, parfois pâturées, ou encore laissées à l'abandon et en cours de fermeture**. Elles sont un des habitats qui ont justifié la désignation du site Natura 2000.

Recul de la fauche partout sur le site :

- **Sur Névache**, prairies de fauche de Lacha, encore fauchées il y a une quinzaine d'années, même sur zone humide, aujourd'hui abandonnées ;
- **En Guisane**, nombreuses anciennes prairies de fauche en terrasse (vieux prés) actuellement pâturés par les troupeaux ovins en estive. Quelques prairies encore fauchées vers la route du col du Granon et sur l'alpage de Puy Freissinet.



Impacts des activités agricoles sur les habitats et espèces d'intérêt communautaire

- **Risque de surpâturage** : drailles et marques d'érosion visibles localement, développement de certaines espèces végétales signe d'un chargement ou d'une période de pâturage inadaptés ;
- **Présence de troupeaux dans les zones humides** à proscrire ;
- **Pâturage d'intersaison de fond de vallée** : blocage de la fermeture arbustive, mais risque d'appauvrissement des milieux ;
- **Vidange des baignoires de traitement** ;
- **Culture du génépi** sur d'anciens prés de fauche ;
- ...

Sylviculture

Au sens de l'Inventaire Forestier National (IFN), la superficie boisée s'établit à 7 584 ha soit 29,6 % de la superficie totale du site.

	Forêts communales relevant du régime forestier (%)	Forêts domaniales (%)	Forêts privées (%)	Total en ha
Névache	61,9	5,3	32,8	4613
La Salle les Alpes	79	5,9	15	327
Saint Chaffrey	72,5	5,4	22,1	539
Val des Prés	78,4	16	5,6	2104
TOTAL	68	8,3	23,7	7584

Le site est concerné par :

- **2 forêts domaniales :**

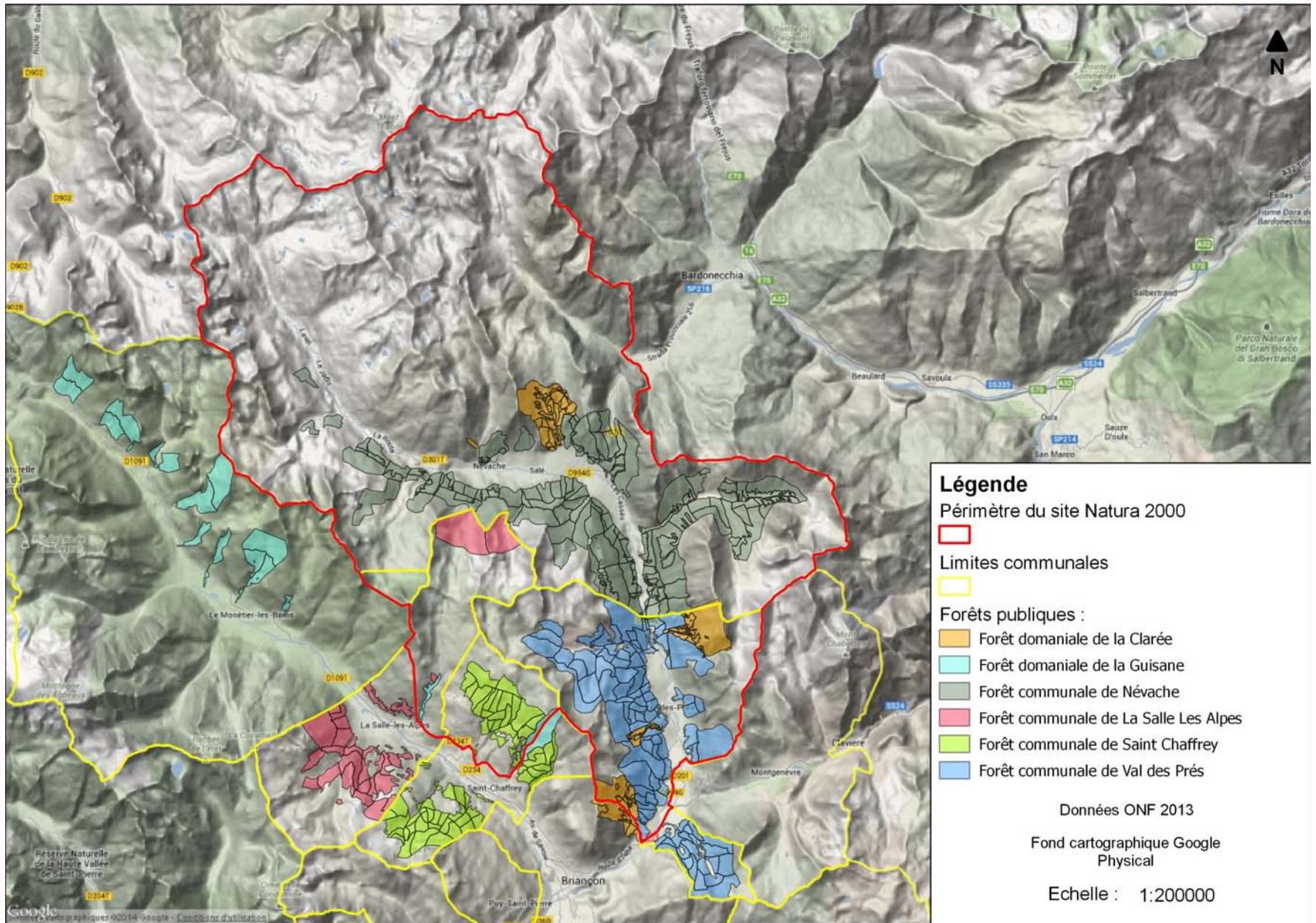
- Forêt domaniale de la Clarée ;
- Forêt domaniale de la Guisane ;

- **4 forêts communales :**

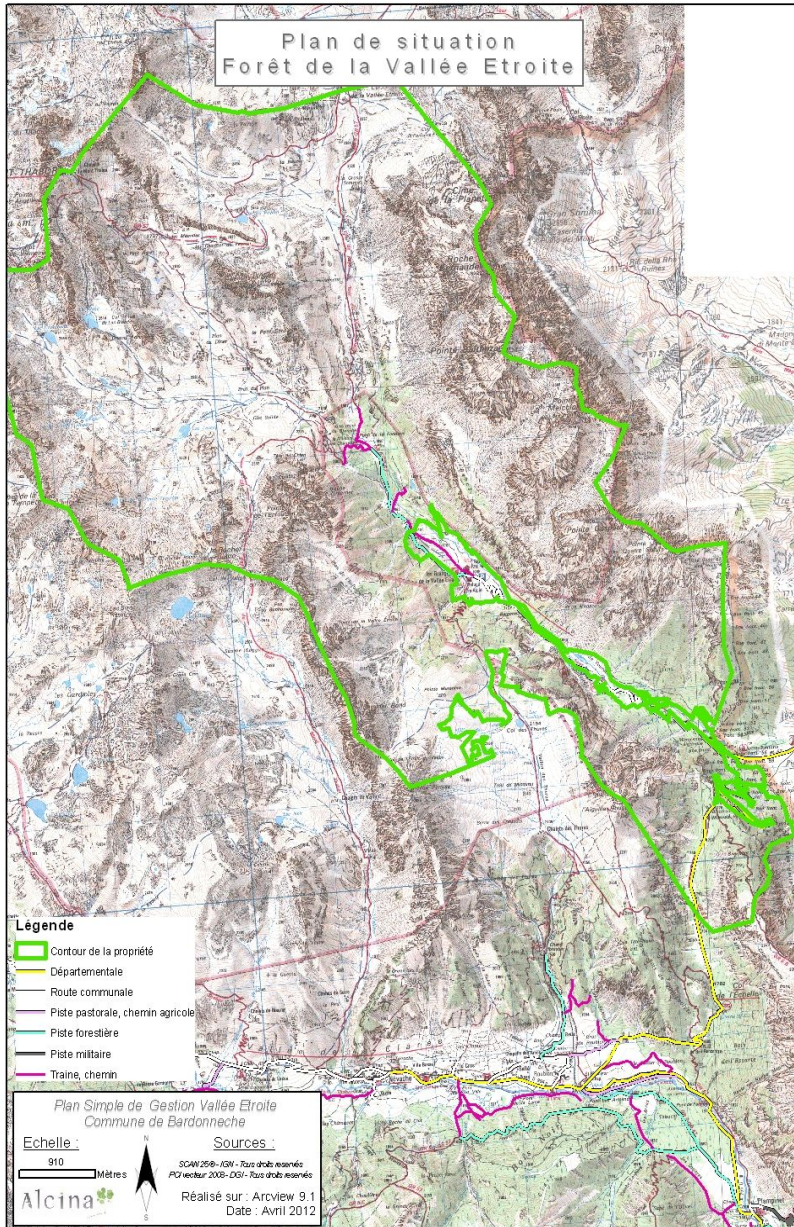
- Forêt communale de Névache ;
- Forêt communale de Val des Prés ;
- Forêt communale de Saint Chaffrey ;
- Forêt communale de La Salle les Alpes.

- La **forêt de la Vallée Etroite** a fait l'objet de la rédaction d'un Plan Simple de Gestion, en cours de finalisation.

Forêts publiques



Forêt de la Vallée Étroite



Forêt de la Vallée Étroite : propriété de la commune de **Bardonecchia** en intégralité sur la commune de **Névache**.

Gestion assurée par le **Consorzio Forestale** qui gère les forêts publiques des communes de la Comunità Montana Val de Suse.

Importante surface de milieux montagnards et pastoraux (alpages) non boisés, ainsi que de nombreuses parcelles cadastrales faiblement boisées :

Propriété : 4 388 ha

Surface boisée IFN : 805 ha

Surface boisée calculée : 577 ha

Plan Simple de Gestion en cours de finalisation (CCB - Alcina).

Impacts des activités sylvicoles sur les habitats et espèces d'intérêt communautaire

Les **risques** résident notamment dans :

- la création et l'entretien des **pistes et traînes** ;
- l'exploitation de **secteurs à fort potentiel de biodiversité** (forêts « anciennes ») ;
- les **dates d'exploitation** par rapports à la présence **d'espèces sensibles** (Tétras-lyre,...) ;
- les **secteurs exploités et les méthodes employées** par rapports à la présence **d'espèces ou de milieux sensibles sensibles** (Sabot de vénus, zones humides, ruisseaux...).

Tourisme

Part essentielle de l'économie locale, notamment pour le secteur tertiaire.

Secteur contribuant fortement à l'« **image de marque** » des vallées et retombées économiques réelles.

Vaste panel d'activités proposées.

Activités géographiquement très hétérogènes :

--> **tourisme « nature » en Clarée** (randonnée et ski de fond essentiellement) dans des stations familiales ;

--> **ski alpin en Guisane**, sur le vaste domaine de Serre Chevalier (en marge du périmètre du site, mais concernant 3 des 5 communes du site).

Capacités d'accueil :

	Nombre d'infrastructures d'accueil touristique	Capacité d'accueil touristique	
		(C)	Lits
<u>Névache</u>	159	1 882	3 186
Val des près	44	1 076	1 747
<u>Le Monétier les Bains</u>	440	3 918	9 338
<u>St-Chaffrey</u>	897	5 919	11 873
La Salle-les-Alpes	729	7 621	16924

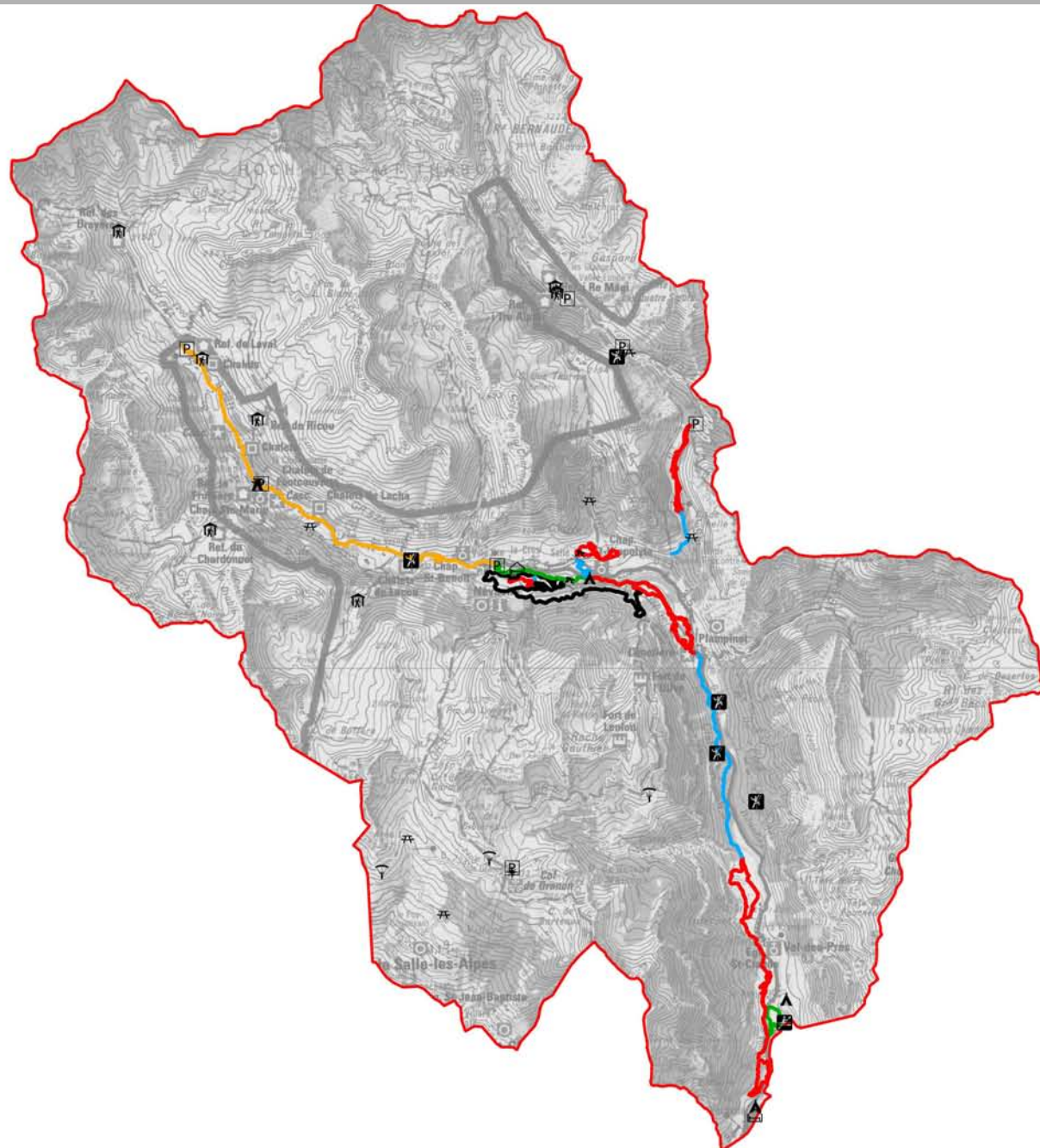
C = lits marchands

Tourisme : étude de clientèle en Clarée

Quelques résultats de l'enquête de 2006 pour l'OGS :

- 84 % de Français ;
- 68 % de + de 45 ans (dont 28 % de retraités) ;
- Peu de groupes, surtout couples et familles ;
- 57% des personnes sondées ont séjourné sur le territoire (répartitions équitable entre courts, moyens, longs séjours), avec une préférence pour des formes d'hébergement rural diffus ;
- 32 % de nouveaux visiteurs, 37 % de visiteurs fidèles (viennent depuis plus de 10 ans) ;
- Motivations principales : randonnées pédestre et découverte de l'environnement naturel ;
- 62 % de visiteurs sont venus grâce au bouche à oreille.

Equipements touristiques



Equipements de loisirs

Site Natura 2000 "Clarée" (FR9301499)

Equipement ponctuels :

- Parking
- Aire de pique-nique
- Table d'orientation
- Camping
- Refuge
- Gîte
- Embarquement/débarquement canoë-kayak
- Site d'escalade
- Remontée et piste de ski alpin
- Site de vol libre

Pistes de ski de fond :

- Vert
- Bleu
- Rouge
- Noir
- Itinéraire

Echelle : 1:115 000

Sources :
Equipements ponctuels : données IGN complétées.
Tracés des pistes de ski de fond : ECODIR.
Fond cartographique : SCAN100.®-©IGN2001.
Réalisation : A. Vivat - Mairie de Chorges - 2014.

0 1 2 3 4 km



Impact des activités touristiques sur les habitats et espèces d'intérêt communautaire

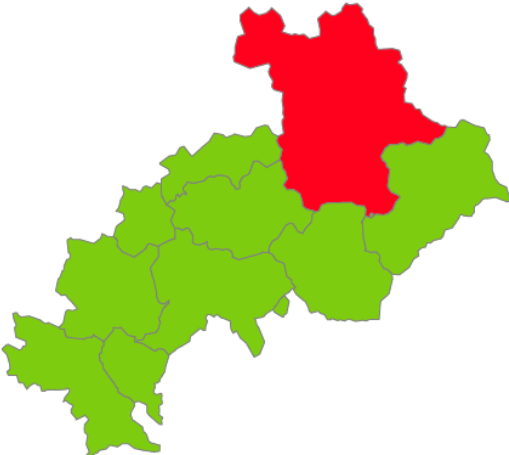
Fréquentation touristique du site importante, aussi bien en été qu'en hiver.
Des risques d'atteintes aux habitats et espèces existent :

- **Piétinement** (autour des lacs par ex.) ;
- **Divagation avec érosion**, (VTT, raccourcis des sentiers de randonnée) ;
- **Dérangement de la faune** (escalade en été, raquettes et ski de randonnée en hiver) ;
- **Déchets** (autour des zones de stationnement) ;
- ...

--> **Préconisations nécessaires**, peut-être à renforcer localement.

Chasse

- Plusieurs **ACCA/Sociétés de chasse** sur le site ;
- Plusieurs **réserves de chasse** ;
- **Suivis et comptages** :
 - * **Chamois** : comptage depuis 18 ou 24 ans (suivi poids, suivi sanitaire) ;
 - * **Cerf, chevreuil** : indice N d'abondance tous les ans ;
 - * **Tétras-lyre** : tous les 2 et 3 ans au chant ;
 - * **Bartavelle** : printemps au chant / été au chien d'arrêt ;
 - * **Lièvre variable** : suivi sanitaire ;
 - * **Indice nocturne** dans la Clarée et la Guisane.

Pays cynégétique		Espèces prioritaires	Actions prioritaires
BRIANCONNAIS		Tétras lyre Lagopède alpin Perdrix bartavelle Lièvre variable Marmotte des Alpes	Conservation des galliformes : préservation des habitats notamment vis-à-vis des activités pastorales, sylvicoles et touristiques Améliorer la connaissance du lièvre variable (prélèvements, dynamique de population, suivi...)
		Chamois Chevreuil Cerf élaphe Mouflon de Corse Bouquetin	Gestion des cervidés intégrant les contraintes sylvicoles, agricoles et l'impact de la prédation Gestion des ongulés de montagne intégrant les contraintes populationnelles (productivité, prédation) et les aspects sanitaires

Pêche

Bassin versant de la Clarée :

- **Les cours d'eau** sont tous de **première catégorie**, dans le **domaine salmonicole**, l'espèce repère étant la Truite fario.

Peuplement en place **Truite fario** essentiellement (origine méditerranéenne), ainsi que quelques **Saumons de fontaine** sur les têtes de bassin, au dessus de la truite fario. **Truite arc en ciel** sur les tronçons de rivière bien identifiés et accessibles.

Plus d'alevinage depuis les études génétiques.

- **Les lacs** sont tous situés au-dessus de 1800 m d'altitude et en **classés en première catégorie piscicole**.

Peuplement en place : Truite arc en ciel, Truite fario, Saumon de fontaine, Omble chevalier. **14 lacs sont alevinés** sur le site Natura 2000.

- Propositions d'actions de protection et de gestion du milieu aquatique dans le **Plan départemental pour la gestion du milieu aquatique et la gestion des ressources piscicoles des Hautes-Alpes** (Fédération Départementale des Hautes-Alpes pour la Pêche et la Protection du Milieu Aquatique).

Impact de la chasse et de la pêche sur les habitats et espèces d'intérêt communautaire

Chasse :

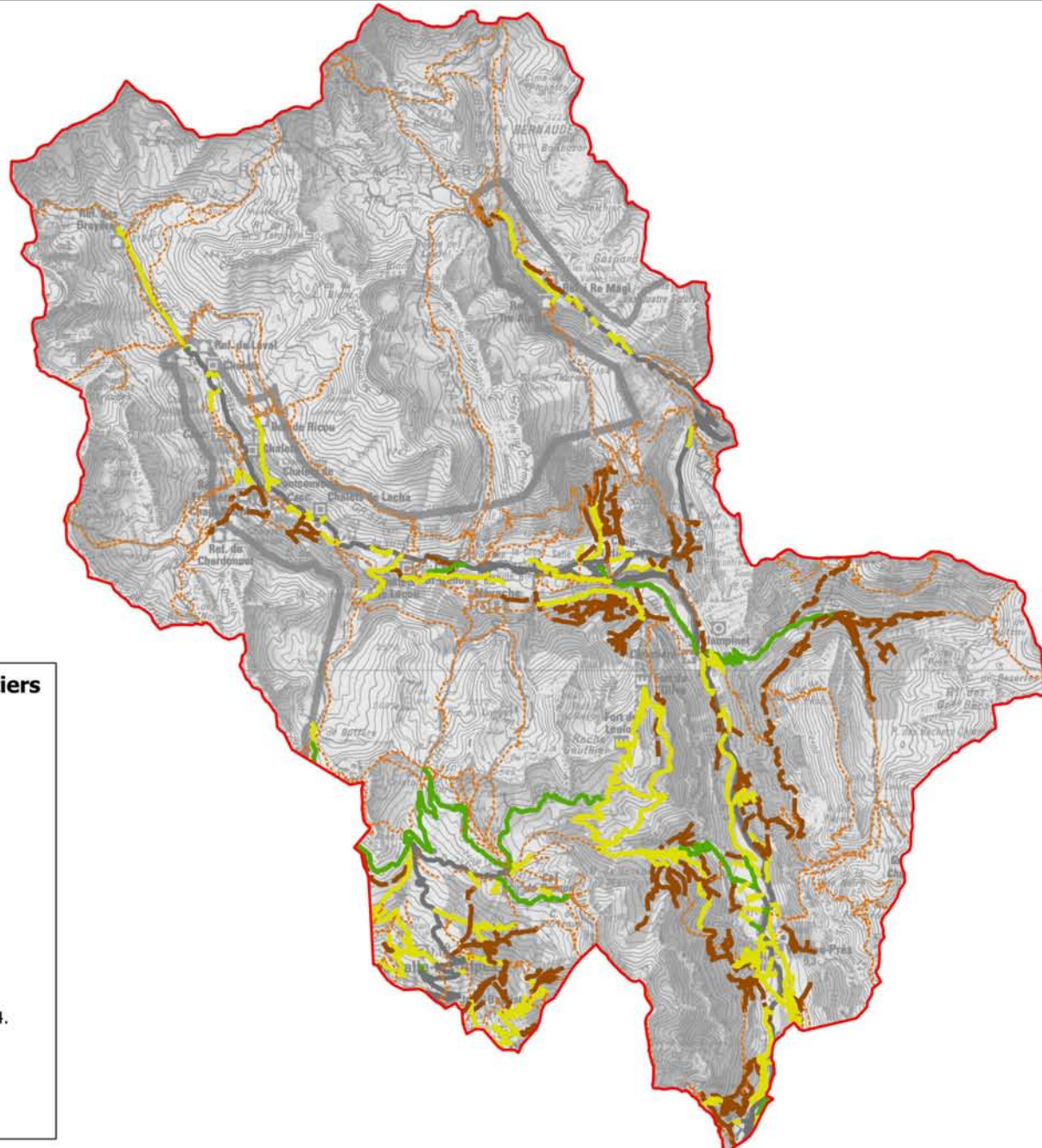
- Des **dégâts peuvent être occasionnés par les cervidés** sur les jeunes plants d'arbres et limiter la régénération des forêts. L'objectif sera donc d'avoir une gestion cynégétique compatible avec les enjeux sylvicoles ;

Pêche :


- Les **introductions d'espèces de salmonidés** non indigènes ont été importantes au cours des 60 dernières années dans les lacs et ruisseaux d'altitude. Les incidences écologiques des introductions sur les populations de truites communes indigènes sont faibles. En revanche, elles ne sont pas négligeables pour les populations de batraciens et notamment la Grenouille rousse ;

- Le **passage répété sur les berges** peut entraîner une dégradation des habitats présents en bordure des lacs et rivières.






Desserte



Routes, pistes, chemins et sentiers

 Site Natura 2000 "Clarée" (FR9301499)

Equipements de desserte :

-  Routes revêtues
-  Routes empierrées
-  Routes en terrain naturel
-  Chemins et traînes
-  Sentiers

Echelle : 1:115 000

Sources :
Données ONF05 modifiées et complétées.
Fond cartographique : SCAN100®-©IGN2000.
Réalisation : A. Vivat - Mairie de Chorges - 2014.

0 1 2 3 4 km

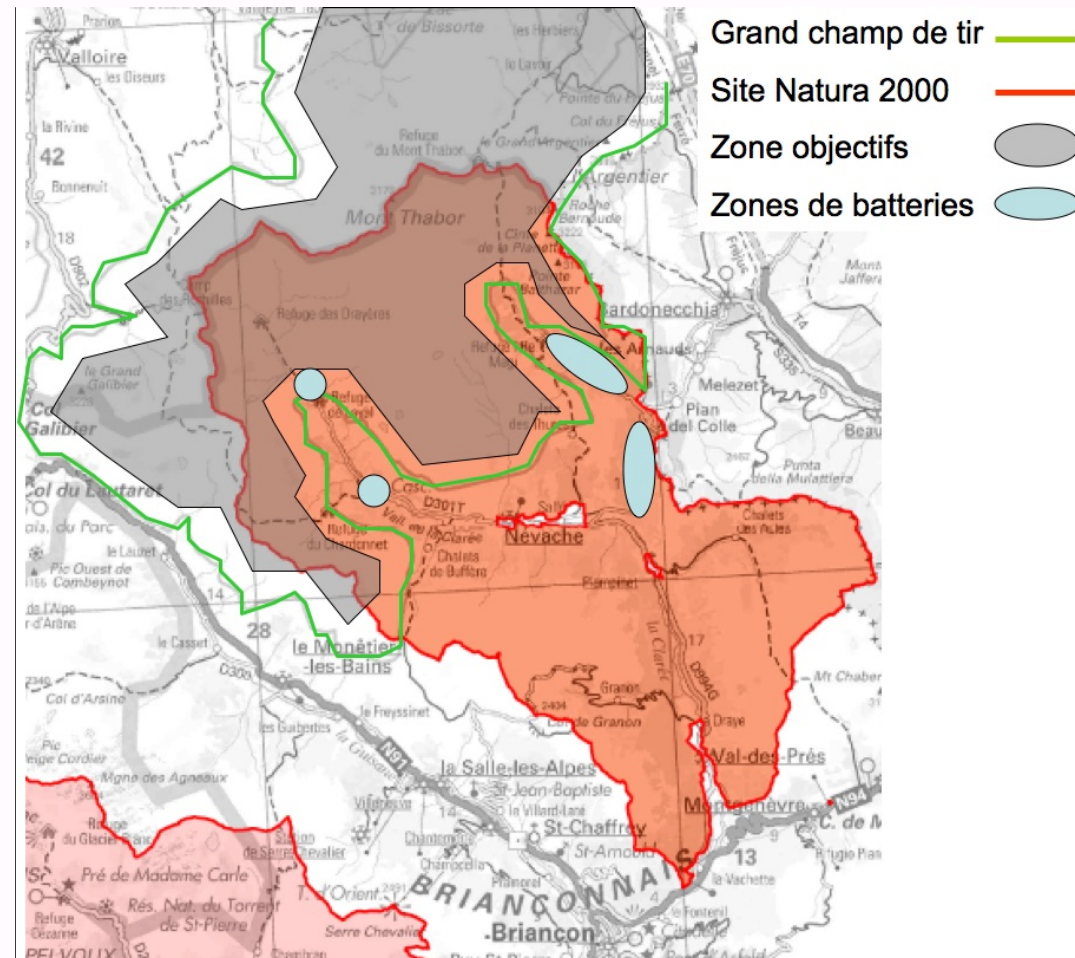


Impacts de la desserte sur les habitats et espèces d'intérêt communautaire

- **Axes routiers** : engendrent une forte fréquentation (col du Granon, col de l'Echelle) ;
- **Projets d'aménagement** (tunnels du Montgenèvre) ;
- **Desserte forestière** : projet d'amélioration/extension du réseau existant (FC de Névache, cf. aménagement forestier) ;
- **Fréquentation des pistes par des engins motorisés de loisir** (motos trial, quads, voitures 4x4) ;
- Vaste **réseau de sentiers** impliquant une fréquentation forte d'une grande partie du site en été.

Activité militaire

Grand Champ de Tir Temporaire Rochilles Mont Thabor et poste de montagne au Camp des Rochilles (au refuge des Drayères).



- Exercices sur **3 à 6 jours, tous les ans**, au printemps et à l'automne (pour éviter les périodes pastorale et touristique) par la **27ème Brigade d'Infanterie de Montagne**.

- Les **batteries** se situent entre 1510 et 2450 mètres d'altitude au col de l'Echelle et en Vallée Etroite (+ 2 autres zones pour les plus petits engins). L'entraînement se fait à tir réel avec déploiement sur le Vallon d'Ane.

Impact de l'activité militaire sur les habitats et espèces d'intérêt communautaire



- Certains **obus** peuvent être localement observés, **partiellement dégradés**. De **nombreux éclats métalliques et autres déchets sont présents sur le site**. Ces objets peuvent présenter des risques pour le bétail en cas d'ingestion.
- La conséquence directe des tirs d'obus est la **destruction durable des habitats et des espèces aux endroits des impacts**.
- La **faune est perturbée lors des tirs**, notamment les **galliformes et les ongulés**. Les **petites espèces peuvent être particulièrement impactées** en période de reproduction, si une nichée est touchée ou dérangée par un impact.

Projets d'aménagement (achevés, en cours ou à venir)

- **Microcentrale** sur la Durance - Chute du Fontenil
- **Entretien de cours d'eau** : ravin des Sables et Clarée
- Travaux de **protection contre les risques torrentiels** : Torrent de la Ruine
- Reconstruction de la **station d'épuration** de Névache
- **Electrification** de la Vallée Etroite
- ...

Les autres projets de gestion du patrimoine du territoire

- Le **Grand Site et l'Opération Grand Site** : Communauté de communes du Briançonnais
- **Marais de Névache** : plan de gestion CEN-PACA
- **Plan de gestion et d'entretien du cours d'eau de la Clarée** : CG05
- **Réseau des Espaces Naturels Sensibles** du CG05
- ...



Enjeux et objectifs par rapport aux habitats d'IC

	Code EUR28	Intitulé	Valeur patrimoniale globale / locale	Risque global / local	Enjeux dans le site
Habitats agropastoraux	4060	Landes alpines et boréales	Moyenne / Forte	Fort / Moyen	Moyen à fort
	4090	Landes <u>oroméditerranéennes</u> endémiques à genêts épineux	Moyenne / Moyenne	Moyen / Moyen	Moyen
	5130	Formations à <u>Juniperus communis</u> sur landes ou pelouses calcaires	? / Moyenne	? / Moyen	Moyen
	6150	Pelouses <u>boréo-alpines</u> siliceuses	Moyenne / Moyenne	Moyen / Moyen	Moyen
	6170	Pelouses calcaires alpines et subalpines	Moyenne / Forte	Moyen / Moyen	Moyen à Fort
	6210	Pelouses sèches semi-naturelles et faciès <u>d'embuissonnement</u> sur calcaires (<u>Festuco-Brometalia</u>)	Très forte / Forte	Fort / Fort	Fort
	6230*	Formations herbeuses à <u>Nardus</u> , riches en espèces, sur substrats siliceux des zones montagnardes	Très forte / Moyenne	Moyen / Moyen	Moyen
	6410	Prairies à <u>Molinia</u> sur sols calcaires, tourbeux ou argilo-limoneux (<u>Molinion caeruleae</u>)	Moyenne / Très forte	Fort / Très fort	Très fort
	6520	Prairies de fauche de montagne	Moyenne / Forte	Moyen / Très fort	Très fort
Habitats forestiers	4070	Fourrés à <u>Pinus mugo</u> et <u>Rhododendron hirsutum</u> (<u>Mugo-Rhododendretum hirsuti</u>)	? / Très fort	? / Moyen	Moyen à fort
	91E0*	Forêts alluviales à <u>Alnus glutinosa</u> et <u>Fraxinus excelsior</u> (<u>Alno-Padion</u> , <u>Alnion incanae</u> , <u>Salicion albae</u>)	Très forte / Forte	Fort / Moyen	Moyen à fort
	9410	Forêts acidophiles à <u>Picea</u> des étages montagnard à alpin (<u>Vaccinio-Piceetea</u>)	? / Très forte	? / Fort	Très fort
	9420	Forêts alpines à <u>Larix decidua</u> et/ou <u>Pinus cembra</u>	? / Forte	? / Fort	Fort
	9430*	Forêts montagnardes et subalpines à <u>Pinus uncinata</u> sur substrat gypseux ou calcaire	? / Moyenne	? / Moyen	Moyen
	9430	Autres forêts montagnardes et subalpines à <u>Pinus uncinata</u>	? / Moyenne	? / Moyen	Moyen
Habitats humides	3130	Eaux stagnantes, <u>oligotrophes</u> à <u>mésotrophes</u> avec végétation des <u>Littorelletea uniflorae</u> et/ou des <u>Isoeto-Nanojuncetea</u>	Forte / Forte	Fort / Fort	Fort
	3140	Eaux <u>oligomésotrophes</u> calcaires avec végétation benthique à <u>Chara spp.</u>	Forte / Forte	Fort / Fort	Fort
	3150	Lacs <u>eutrophes</u> naturels avec végétation du <u>Magnopotamion</u> ou de l' <u>Hydrocharition</u>	? / Moyenne ?	? / Fort ?	Moyenne à fort ?
	3220	Rivières alpines avec végétation <u>ripicole</u> herbacée	Forte / Moyenne	Fort / Moyen	Moyen
	3230	Rivières alpines avec végétation <u>ripicole</u> ligneuse à <u>Myricaria germanica</u>	Forte / Moyenne ?	Fort / Moyen ?	Moyen ?
	3240	Rivières alpines avec végétation <u>ripicole</u> ligneuse à <u>Salix elaeagnos</u>	Forte / Forte	Fort / Moyen	Moyen à fort
	6430	<u>Mégaphorbiaies</u> hygrophiles d'ourlets <u>planitiaies</u> et des étages montagnard à alpin	Moyenne / Forte	Fort / Moyen	Moyen à fort
	7140	Tourbières de transition et tremblantes	Très forte / Très forte	/ Très fort	Très fort
	7220*	Sources pétifiantes avec formation de tuf (<u>Cratoneurion</u>)	Très forte / Forte ?	Moyen / Moyen ?	Moyen à fort ?
	7230	Tourbières basses alcalines	Forte / Très forte	Fort / Fort	Très fort
7240*	Formations pionnières alpines du <u>Caricion bicoloris-atrofuscae</u>	Très forte / Forte ?	Fort / Fort ?	Fort ?	
Habitats rocheux	8110	Eboulis siliceux de l'étage montagnard à nival (<u>Androsacetalia alpinae</u> et <u>Galeopsietalia ladani</u>)	Moyenne / Moyenne	Moyen / Faible	Faible
	8120	Eboulis calcaires et de schistes calcaires des étages montagnard à alpin (<u>Thlaspietea rotundifolii</u>)	Moyenne / Forte	Moyen / Faible	Faible à moyen
	8130	Eboulis ouest-méditerranéens et thermophiles	Moyenne / Moyenne	Moyen / Faible	Faible à moyen
	8210	Pentes rocheuses calcaires avec végétation <u>chasmophytique</u>	Moyenne / Forte	Moyen / Moyen	Moyen
	8220	Pentes rocheuses siliceuses avec végétation <u>chasmophytique</u>	Moyenne / Moyenne	Moyen / Faible	Faible à moyen
	8230	Roches siliceuses avec végétation pionnière du <u>Sedo-Scleranthion</u> ou du <u>Sedo albi-Veronicion dillenii</u>	Forte / Moyenne	Faible / Moyen	Moyen
	8240	Pavements calcaires	Très forte / Moyenne ?	Faible / Faible ?	Faible à moyen ?
	8310	Grottes non exploitées par le tourisme	? / ?	? / Faible ?	Faible à moyen ?
8340	Glaciers rocheux	? / Moyenne ?	? / Faible ?	Faible à moyen ?	

Enjeux et objectifs par rapport aux espèces d'IC

Intitulé	Valeur patrimoniale globale / locale	Risque global / local	Enjeux dans le site
Flore			
<u>Dracocéphale d'Autriche</u>	? / Très forte	? / Moyen	Fort
Sabot de Vénus	? / Forte	? / Fort	Fort
<u>Chardon bleu</u>	? / Moyenne ?	? / Moyen ?	Moyen ?
Faune			
Damier de la <u>Succise</u>	Moyenne / Moyenne	Moyenne / Moyenne ?	Moyen ?
Ecaille chinée	? / Faible ?	? / Moyenne ?	Faible à moyen ?
<u>Barbastelle</u>	? / Forte	? / Fort	Fort
Petit Murin	Forte / Forte ?	Fort / Moyen ?	Moyen à fort ?
Murin à oreilles échanrées	? / Forte ?	? / Moyen ?	Moyen à fort ?
Loup	Très forte / Très forte	Moyen / Fort	Fort

Objectifs de conservation : propositions

OC1 - Préserver les **milieux humides et aquatiques** et leurs espèces associées

OC2 - Maintenir les **prairies de fauche de montagne**

OC3 - Préserver ou améliorer la qualité des **habitats sensibles d'altitude**

OC4 - Maintenir ou améliorer la biodiversité des **peuplements forestiers typiques du site**

OC5 - Améliorer les effectifs des populations de **chiroptères**

OC6 - Maintenir la qualité biologique des **milieux rocheux**

OC7 - Préserver les stations connues et améliorer la connaissance du **Sabot de Vénus, du Chardon bleu et du Dracocéphale d'Autriche**

OC8 - Préserver les **peuplements des espèces animales** du site

OC9 - Maintenir les superficies de **landes et de mégaphorbiaies**, ainsi que des **mosaïques d'habitats**

A scenic mountain landscape featuring a river flowing through a lush green valley. The foreground is dominated by a vibrant green field with scattered yellow wildflowers. In the middle ground, a river winds its way through the valley, bordered by several gnarled, leafless trees. The background consists of a steep, rocky mountain slope covered in a dense forest of evergreen trees. The sky is overcast, and the overall atmosphere is serene and natural.

Merci pour votre attention !

Le calendrier prévisionnel du DOCOB du site « CLAREE »

