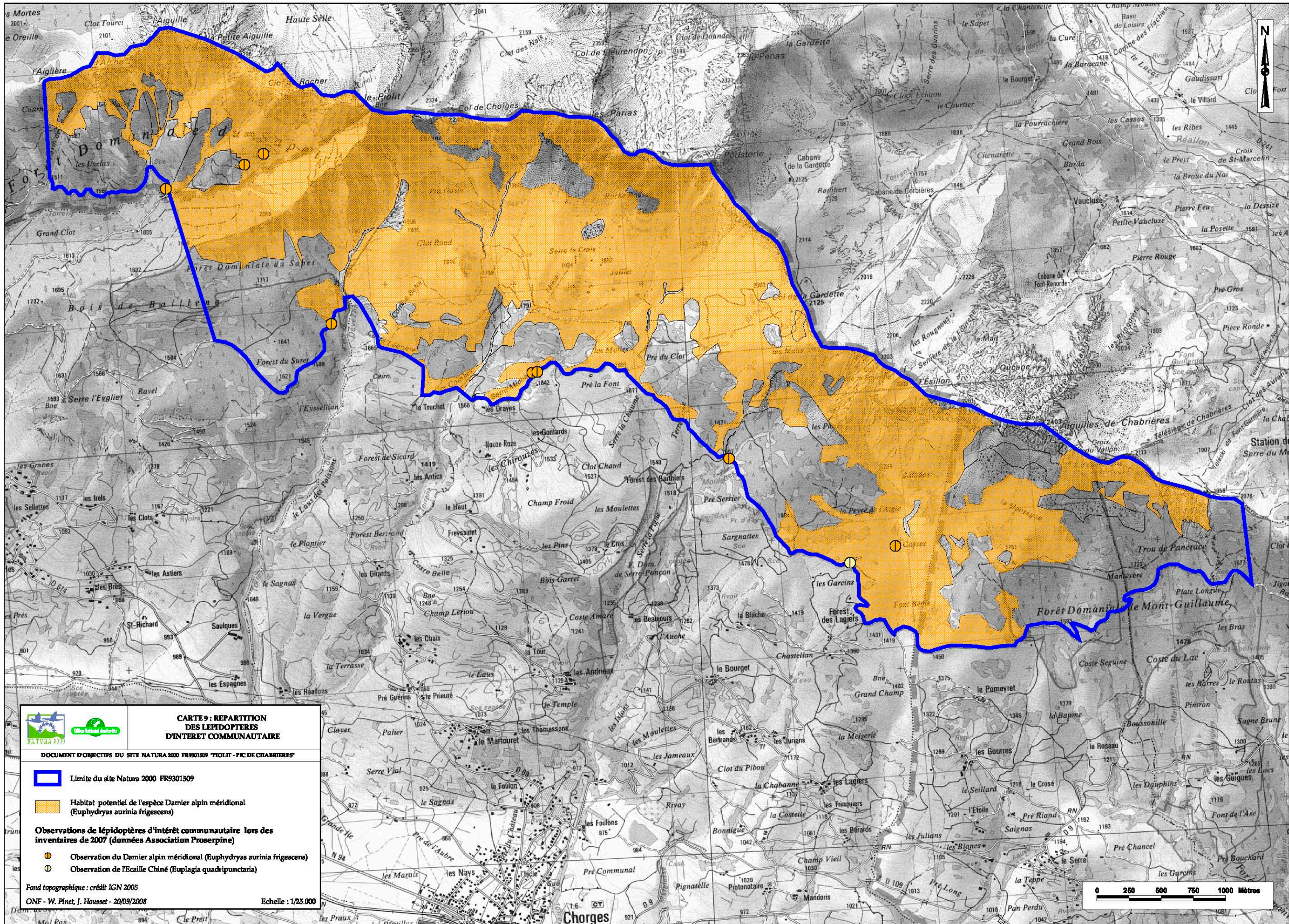






ATLAS CARTOGRAPHIQUE

1. Zonage environnemental
2. Habitats naturels (typologie Corine)
3. Habitats d'intérêt communautaire
4. Habitats d'intérêt communautaire prioritaire
5. Grands types de milieux
6. Relevés phytosociologiques
7. Espèces végétales d'intérêt communautaire
8. Localisation des observations de chauves-souris
9. Répartition des insectes lépidoptères d'intérêt communautaire
10. Equipements d'accueil du public
11. Gestion forestière
12. Organisation du pâturage

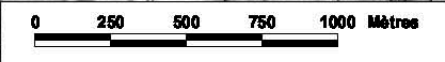


**CARTE 9 : REPARTITION
DES LÉPIDOPTÈRES
D'INTERET COMMUNAUTAIRE**

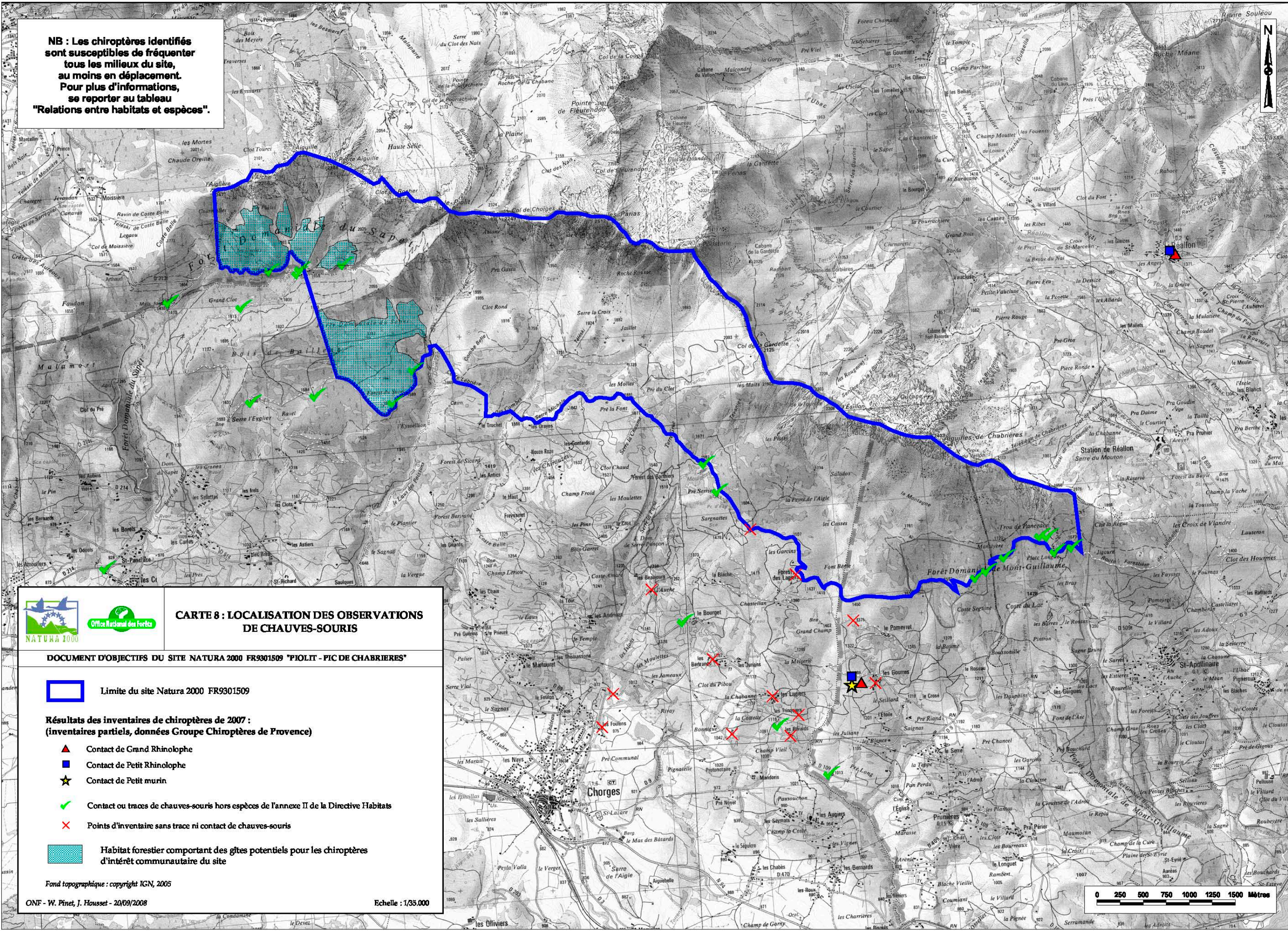
DOCUMENT D'OBJECTIFS DU SITE NATURA 2000 FR9301509 "PIOLIET - PIC DE CHABRIÈRES"

-  Limite du site Natura 2000 FR9301509
-  Habitat potentiel de l'espèce Damier alpin méridional (*Euphydryas aurinia frigescens*)
- Observations de lépidoptères d'intérêt communautaire lors des inventaires de 2007 (données Association Proserpine)**
-  Observation du Damier alpin méridional (*Euphydryas aurinia frigescens*)
-  Observation de l'Écaille Chiné (*Euplagia quadripunctaria*)

Fond topographique : crédit IGN 2005
ONF - W. Pinet, J. Housset - 20/09/2008
Echelle : 1/25.000



NB : Les chiroptères identifiés sont susceptibles de fréquenter tous les milieux du site, au moins en déplacement. Pour plus d'informations, se reporter au tableau "Relations entre habitats et espèces".



CARTE 8 : LOCALISATION DES OBSERVATIONS DE CHAUVES-SOURIS

DOCUMENT D'OBJECTIFS DU SITE NATURA 2000 FR9301509 "PIOLIT - PIC DE CHABRIÈRES"

Limite du site Natura 2000 FR9301509

Résultats des inventaires de chiroptères de 2007 : (inventaires partiels, données Groupe Chiroptères de Provence)

- Contact de Grand Rhinolophe
- Contact de Petit Rhinolophe
- Contact de Petit murin
- Contact ou traces de chauves-souris hors espèces de l'annexe II de la Directive Habitats
- Points d'inventaire sans trace ni contact de chauves-souris

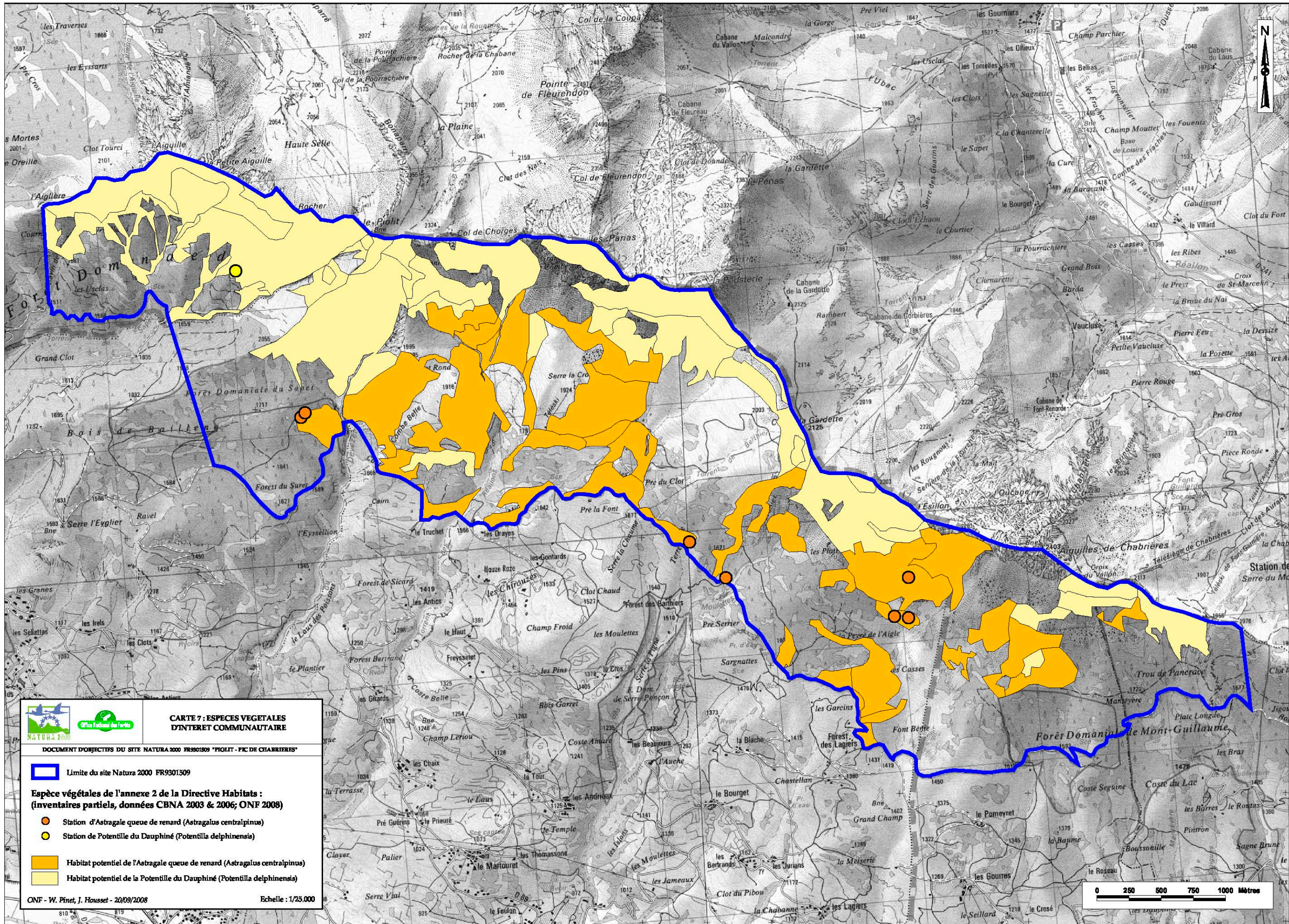
Habitat forestier comportant des gîtes potentiels pour les chiroptères d'intérêt communautaire du site

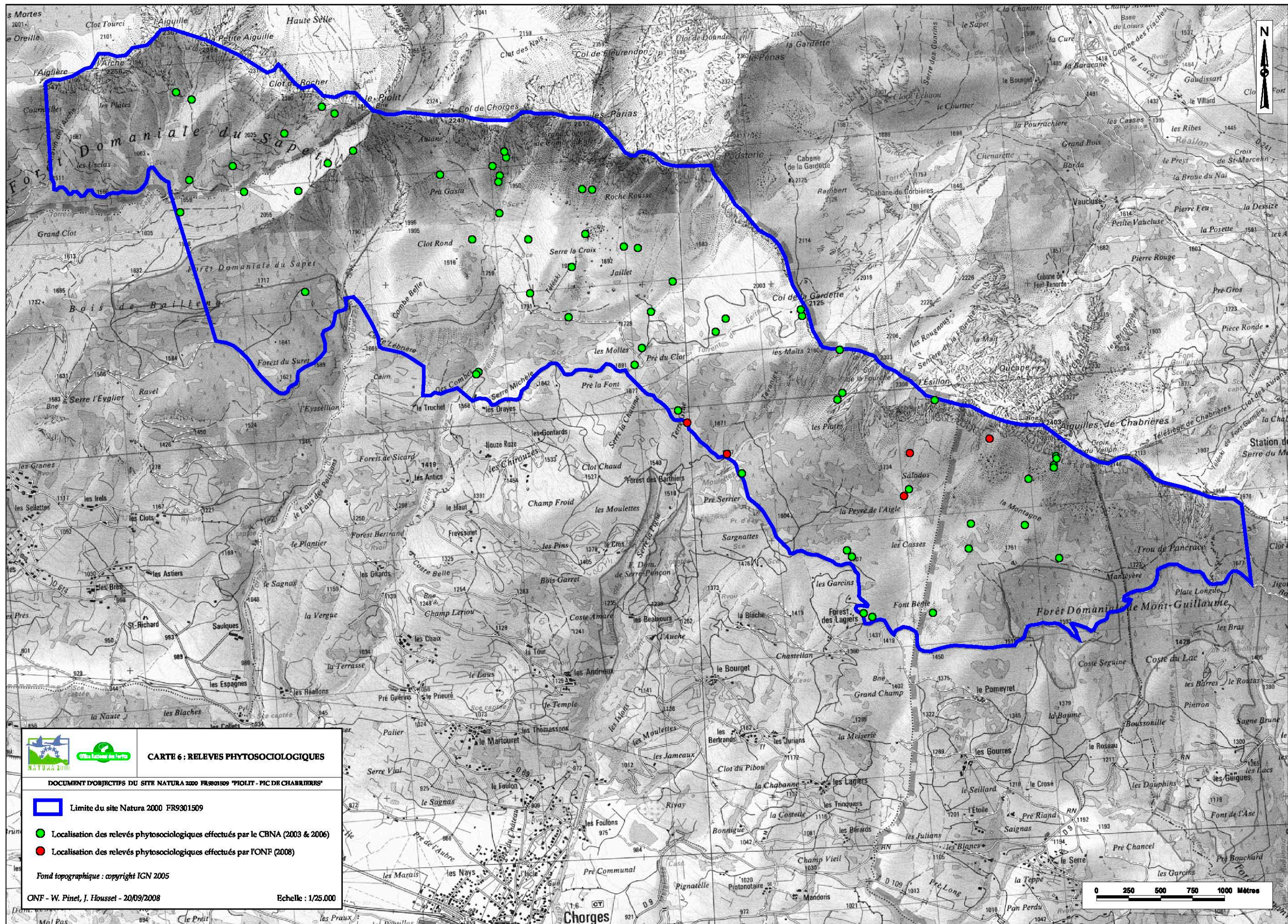
Fond topographique : copyright IGN, 2005



ONF - W. Pinet, J. Housset - 20/09/2008




Echelle : 1/35.000



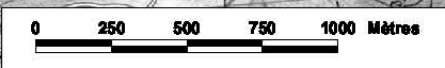


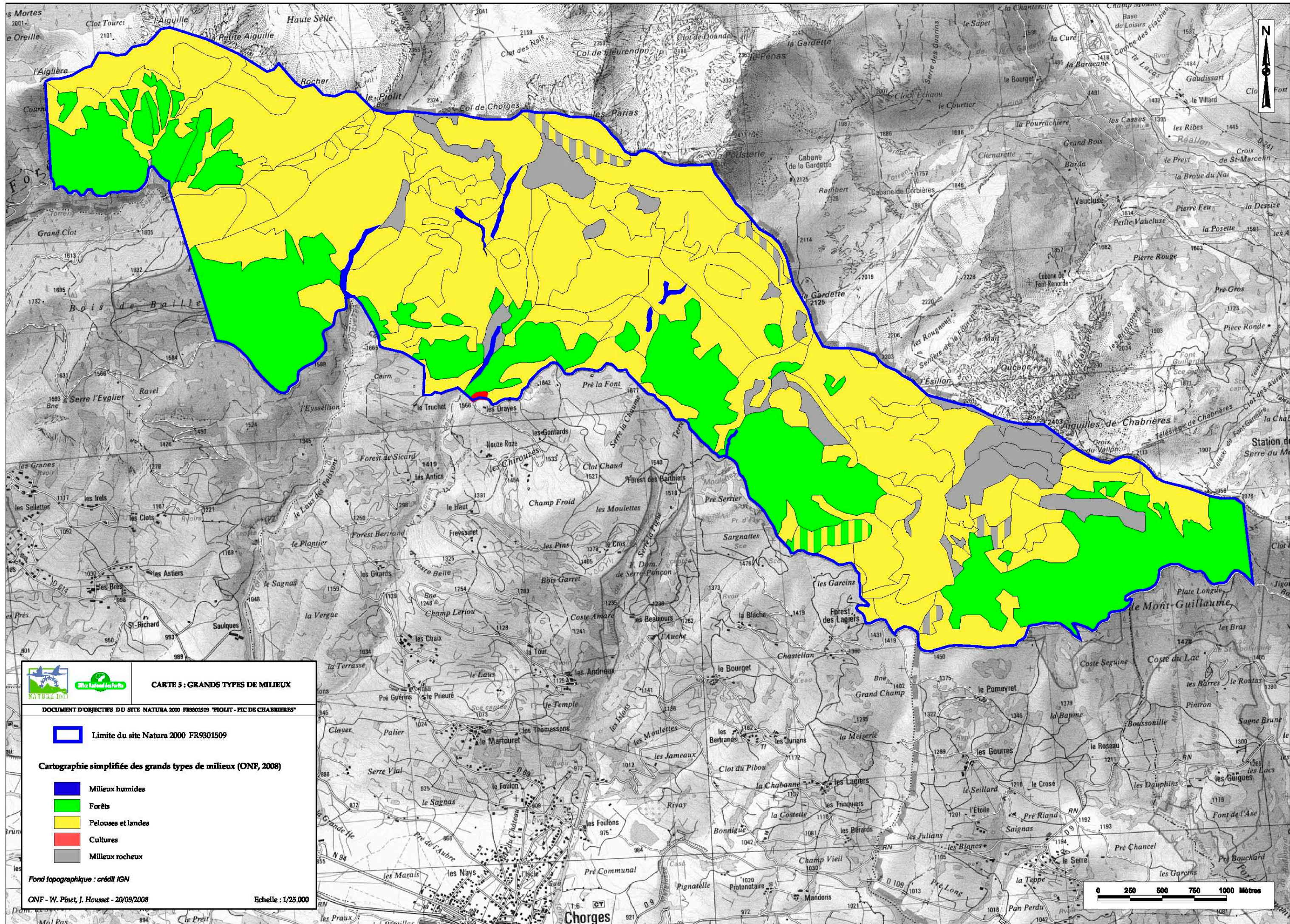




CARTE 6 : RELEVÉS PHYTOSOCIOLOGIQUES
 DOCUMENT D'OBJECTIFS DU SITE NATURA 2000 FR9301509 "PIOLIT - PIC DE CHABRIÈRES"

 Limite du site Natura 2000 FR9301509
 Localisation des relevés phytosociologiques effectués par le CBNA (2003 & 2006)
 Localisation des relevés phytosociologiques effectués par l'ONF (2008)


Fond topographique : copyright IGN 2005
 ONF - W. Pinet, J. Housset - 20/09/2008 Echelle : 1/25.000




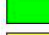
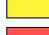
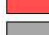



CARTE 5 : GRANDS TYPES DE MILIEUX

DOCUMENT D'OBJECTIFS DU SITE NATURA 2000 FR9301509 "PIOLIT - FIC DE CHABRIÈRES"

 Limite du site Natura 2000 FR9301509

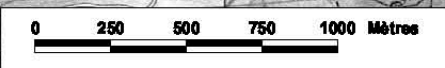
Cartographie simplifiée des grands types de milieux (ONF, 2008)

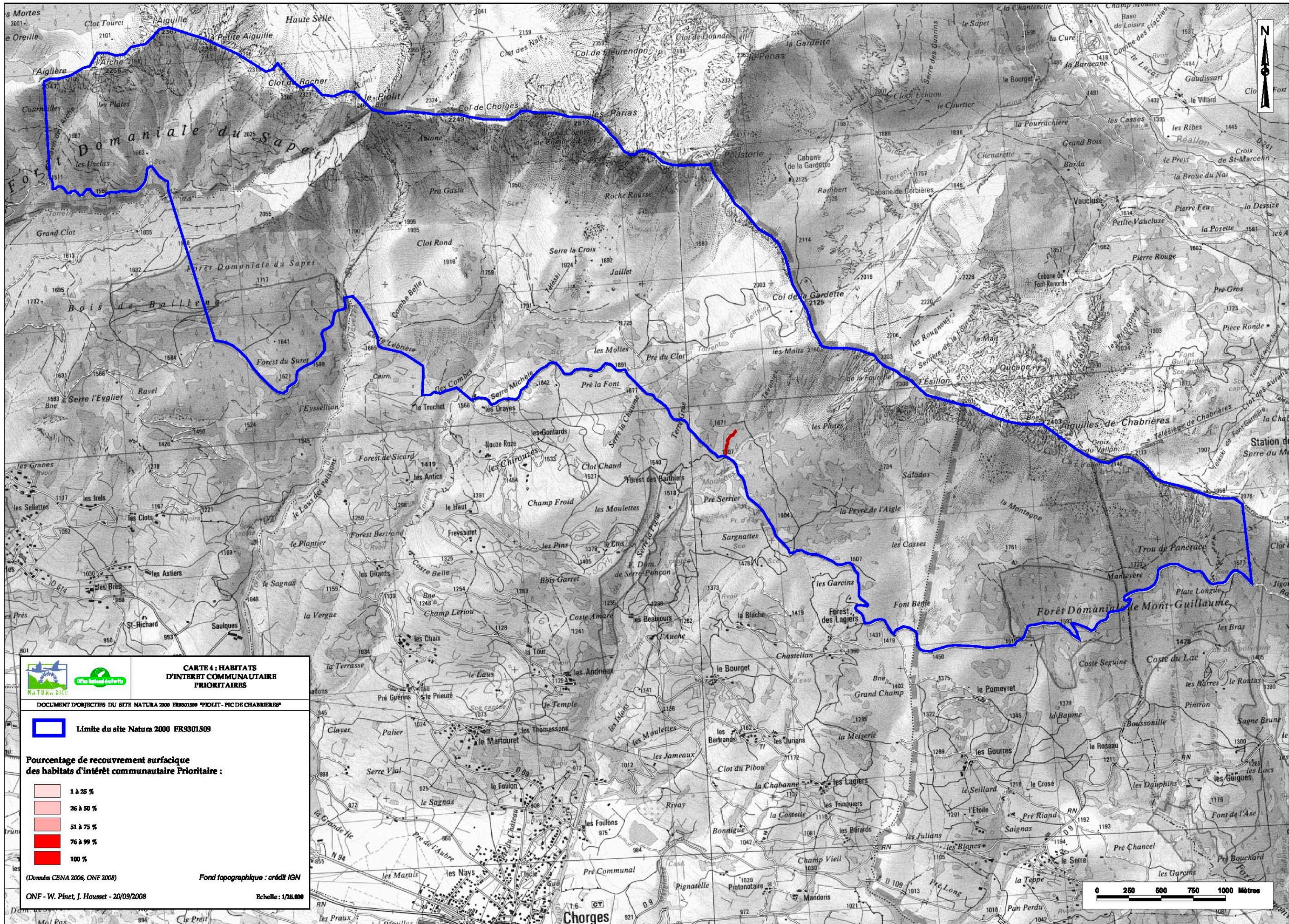
-  Milieux humides
-  Forêts
-  Pelouses et landes
-  Cultures
-  Milieux rocheux

Fond topographique : crédit IGN

ONF - W. Pinet, J. Housset - 20/09/2008

Echelle : 1/25.000





CARTÉ 4 : HABITATS D'INTERET COMMUNAUTAIRE PRIORITAIRES

DOCUMENT D'OBJECTIFS DU SITE NATURA 2000 FR9301509 "PIOLIT - PIC DE CHABRIERES"

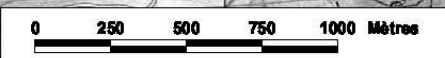
Limite du site Natura 2000 FR9301509

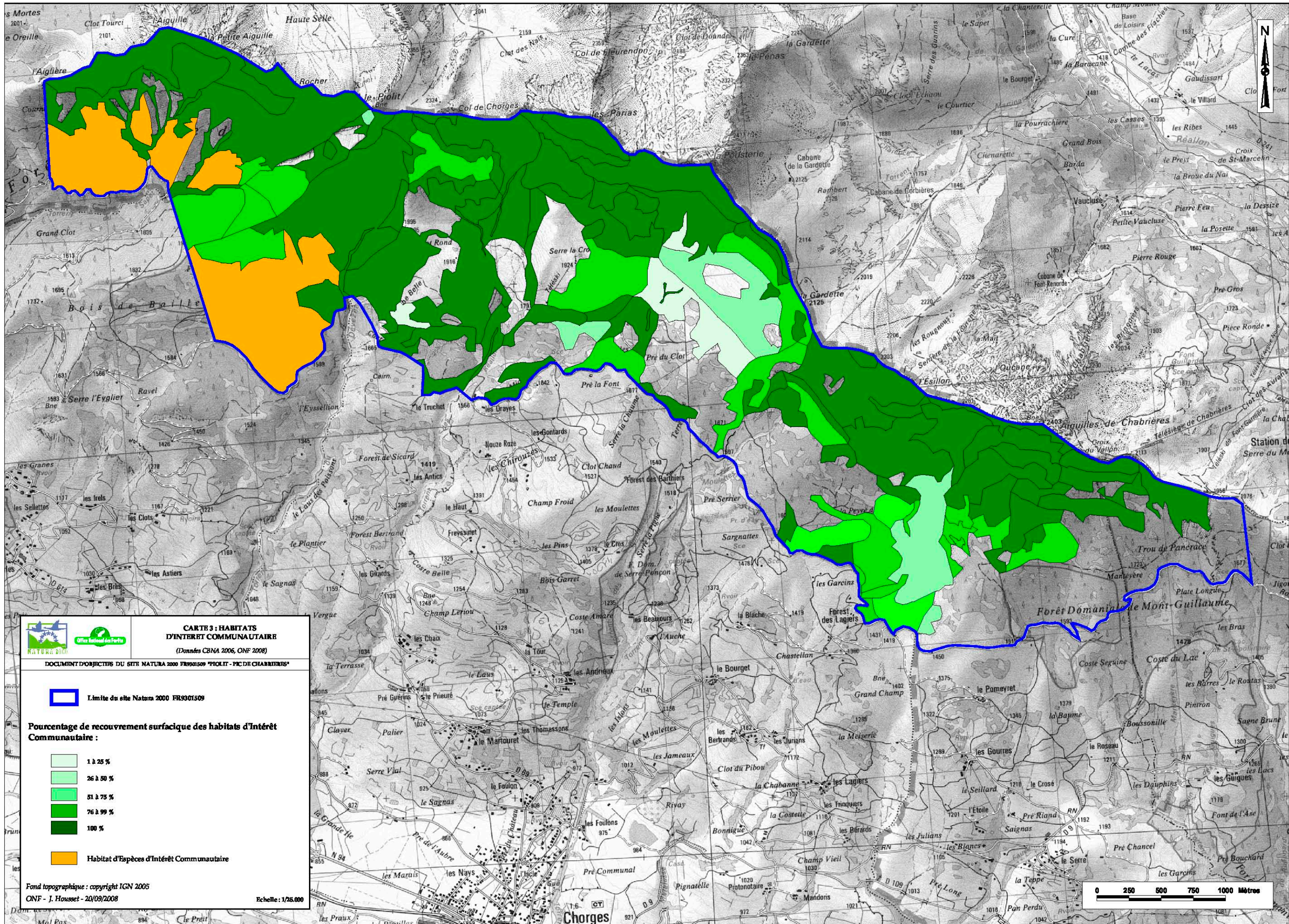
Pourcentage de recouvrement surfacique des habitats d'intérêt communautaire Prioritaire :

	1 à 25 %
	26 à 50 %
	51 à 75 %
	76 à 99 %
	100 %

(Données CBNA 2006, ONF 2008) Fond topographique : crédit IGN

ONF - W. Pinet, J. Housset - 20/09/2008 Echelle : 1/25.000





CARTE 3 : HABITATS D'INTERET COMMUNAUTAIRE
(Données CBNA 2006, ONF 2008)

DOCUMENT D'OBJECTIFS DU SITE NATURA 2000 FR9301509 "PIOLIT - PIC DE CHABRIÈRES"

Limite du site Natura 2000 FR9301509

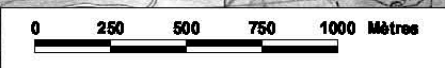
Pourcentage de recouvrement surfacique des habitats d'Intérêt Communautaire :

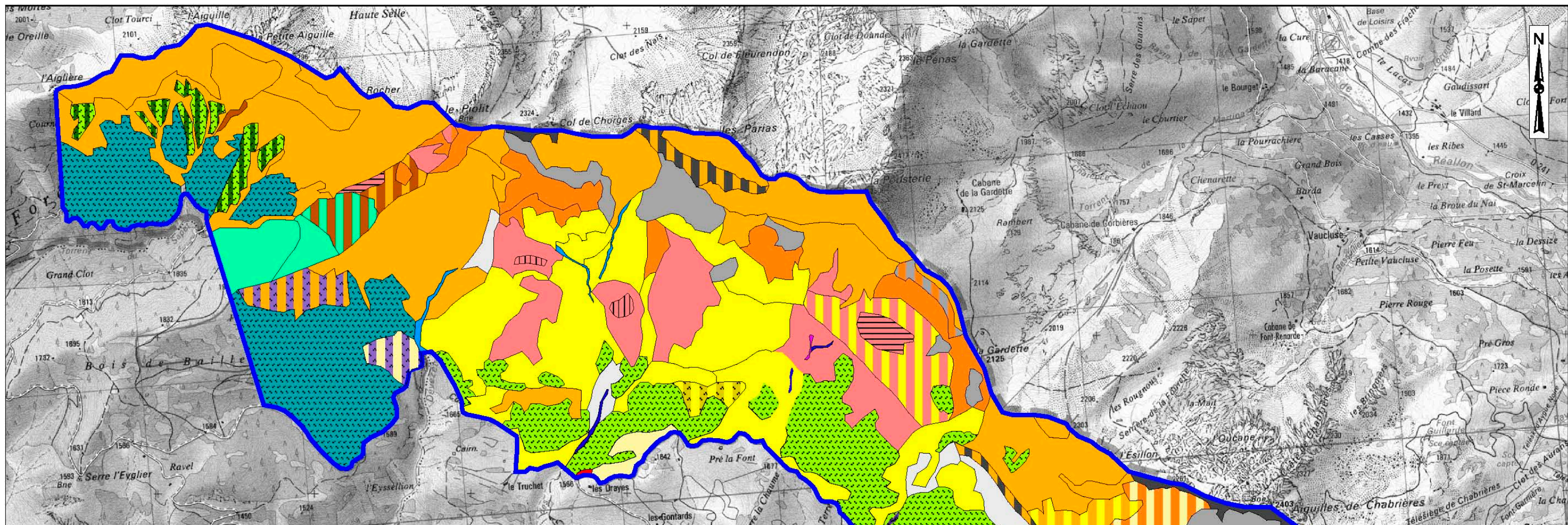
- 1 à 25 %
- 26 à 50 %
- 51 à 75 %
- 76 à 99 %
- 100 %

Habitat d'Espèces d'Intérêt Communautaire

Fond topographique : copyright IGN 2005
ONF - J. Housset - 20/09/2008

Echelle : 1/25.000





CARTE 2 : CARTE SIMPLIFIEE DES HABITATS NATURELS

Données CBNA 2006, ONF 2008

DOCUMENT D'OBJECTIFS DU SITE NATURA 2000 FR9301509 "PIOLIT - PIC DE CHABRIERES"

- Limite du site Natura 2000 FR9301509

- Milieux agropastoraux :**

 - [6170-1] Pelouses calcicoles subalpines orophiles méso-hygrophiles des Alpes à *Carex ferruginea* (Code Corine : 36.412)
 - [6170-7] Pelouses calcicoles subalpines et alpines méso-xérophiles des Alpes à *Secleria caerulea* (Code Corine : 36.432)
 - [6170-13] Pelouses subalpines à alpines, calcicoles sèches et thermophiles à *Helictotrichon sempervirens* (Code Corine : 36.432)
 - [6210-11] Pelouses calcicoles montagnardes et subalpines à *Globularia cordifolia* et *anthyllis montana* (Code Corine : 34.32)
 - [6210-16] Pelouses montagnardes mésophile calcicole sur sol profond à *Bromus erectus* (Code Corine : 34.3265)
 - Communautés alpines à *Patience alpine* (Code Corine : 37.88)
 - Pelouses à *Festuca paniculata* (Code Corine : 36.331)
 - Gazons à *Nard raide* et groupements apparentés (Code Corine : 36.31)
 - Cultures (Code Corine : 82)
 - [6430] Mégaphorbiaies hygrophiles d'ourlets planitiaires et des étages montagnard à alpin (Code Corine : 37.81)

- Landes et garrigues :**

 - Fourrés montagnards à *Epine vinette* et *Eglantiers* (Code Corine : 31.8125)
 - Landes montagnardes des terrains rocailloux à *Genêt cendré* (*Genista cinerea*) (Code Corine : 32.62)
 - [4060] Landes alpines et boréales (Code Corine : 31.43)

- Milieux forestiers :**

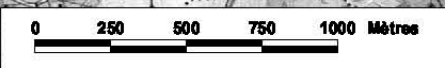
 - Pré-bois et formations secondaires de *Mélèzes* des étages montagnards et subalpins inférieurs (Code Corine : 42.34)
 - Forêts mixtes montagnardes et subalpines de *Sapins* et de *Mélèzes* (Hab. d'espèces d'intérêt communautaire; Corine : 42.11&42.34)
 - Forêts de *Pins* de montagne issus de reboisement (Code Corine : 42.4)
 - Forêts supra-méditerranéennes de *Pins sylvestres* (Code Corine : 42.559)

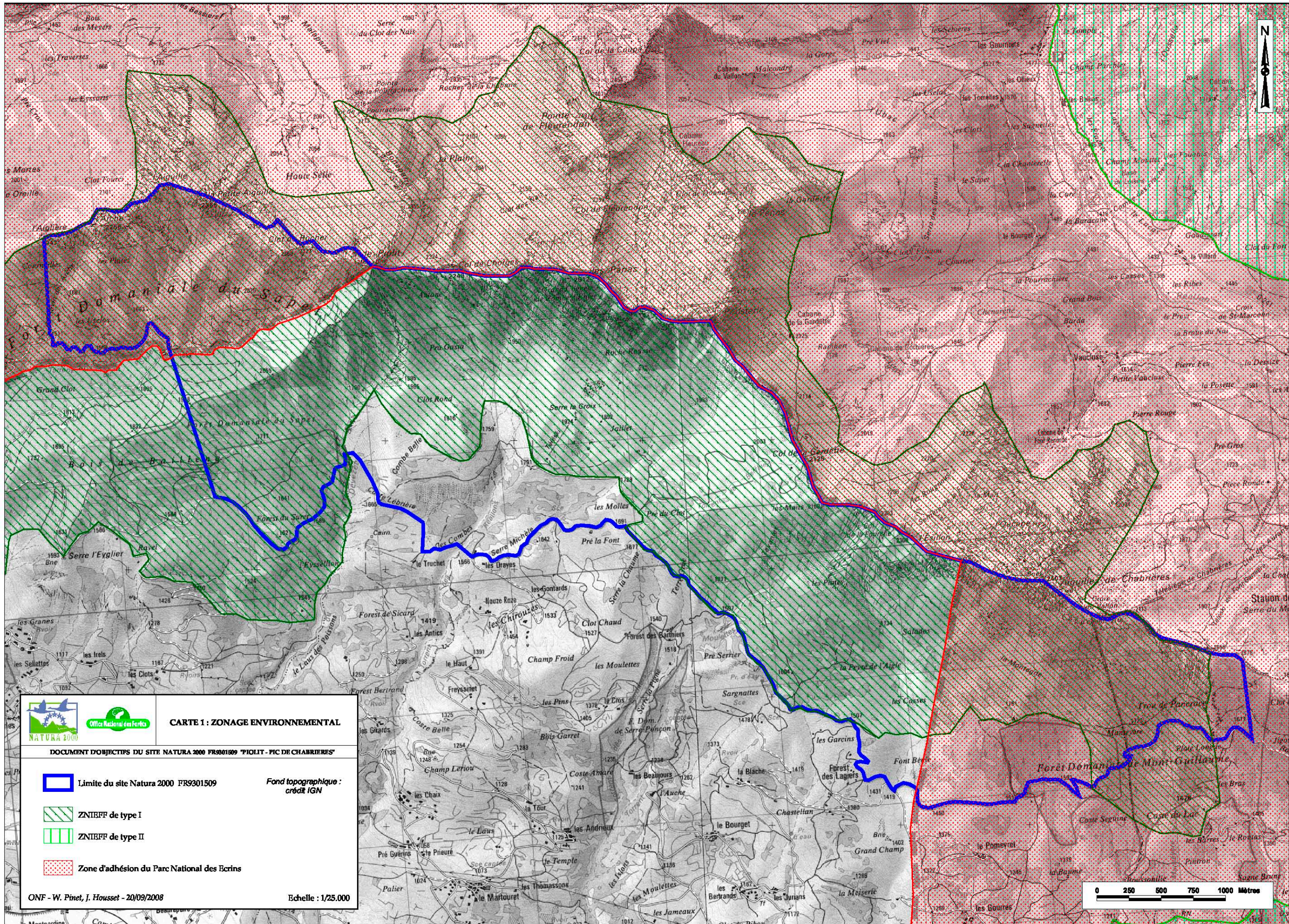
- Milieux humides :**

 - [3220] Rivières alpines avec végétation ripicole herbacée (Code Corine : 24.221)
 - [3240] Rivières alpines avec végétation ripicole ligneuse à *Salix elaeagnos* (Code Corine : 24.224)
 - [7220*] Sources pétrifiantes avec formation de travertins (Code Corine : 54.12)
 - [7230] Tourbières basses alcalines (Code Corine : 54.23)

- Milieux rocheux :**

 - [8130] Eboulis ouest-méditerranéens et thermophiles (Code Corine : 61.311)
 - [8120] Eboulis calcaires et de schistes calcaires des étages montagnard à alpin (Code Corine : 61.2322, 61.3123)
 - [8210] Pentes rocheuses calcaires avec végétation chasmophytique (Code Corine : 62.151)





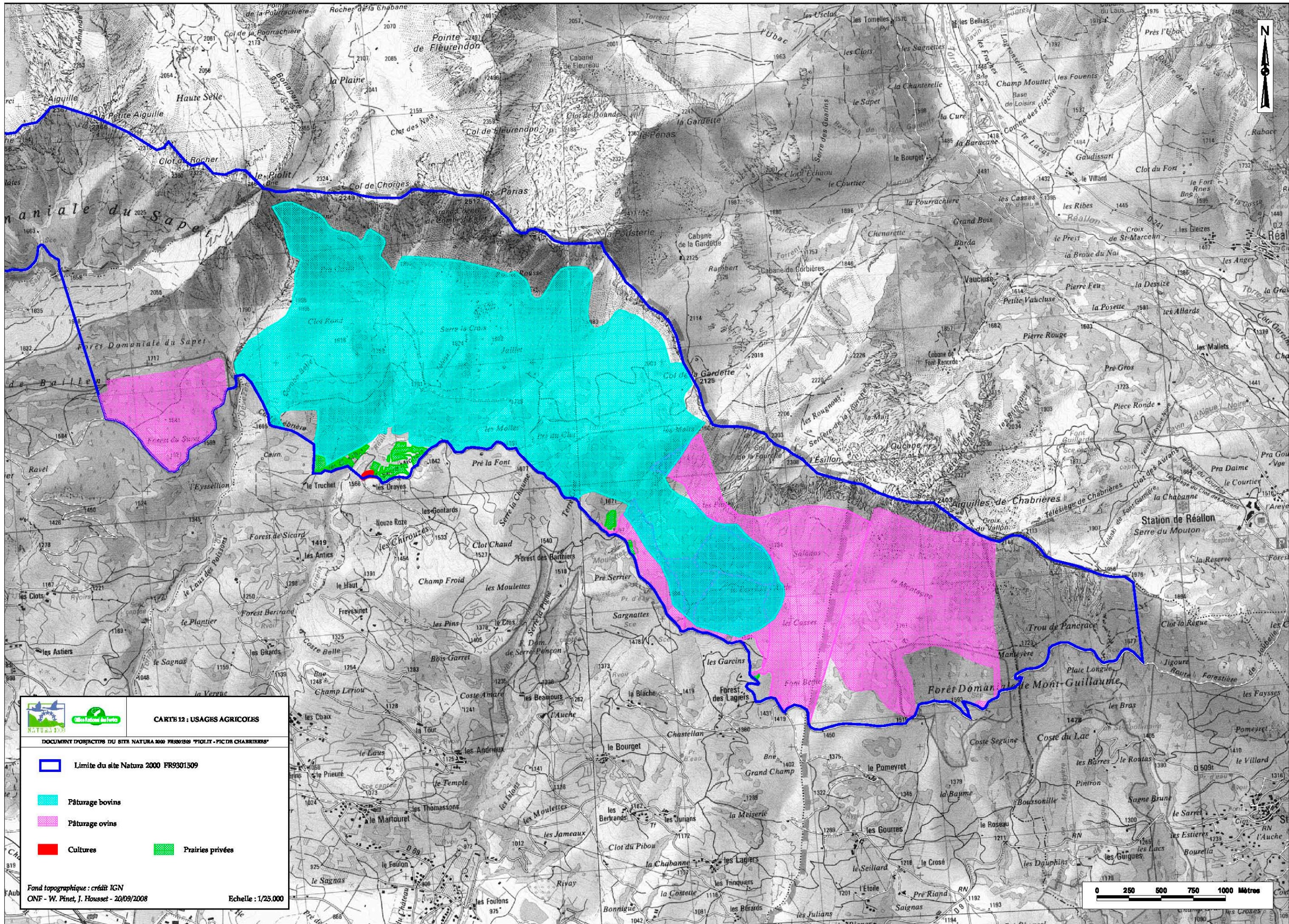
CARTE 1 : ZONAGE ENVIRONNEMENTAL

DOCUMENT D'OBJECTIFS DU SITE NATURA 2000 FR9301509 "PIOLIT - PIC DE CHABRIÈRES"

- Limite du site Natura 2000 FR9301509
- ZNIEFF de type I
- ZNIEFF de type II
- Zone d'adhésion du Parc National des Ecrins

Fond topographique :
crédit IGN





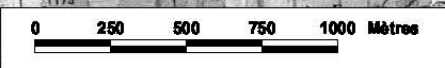
CARTE 12 : USAGES AGRICOLES

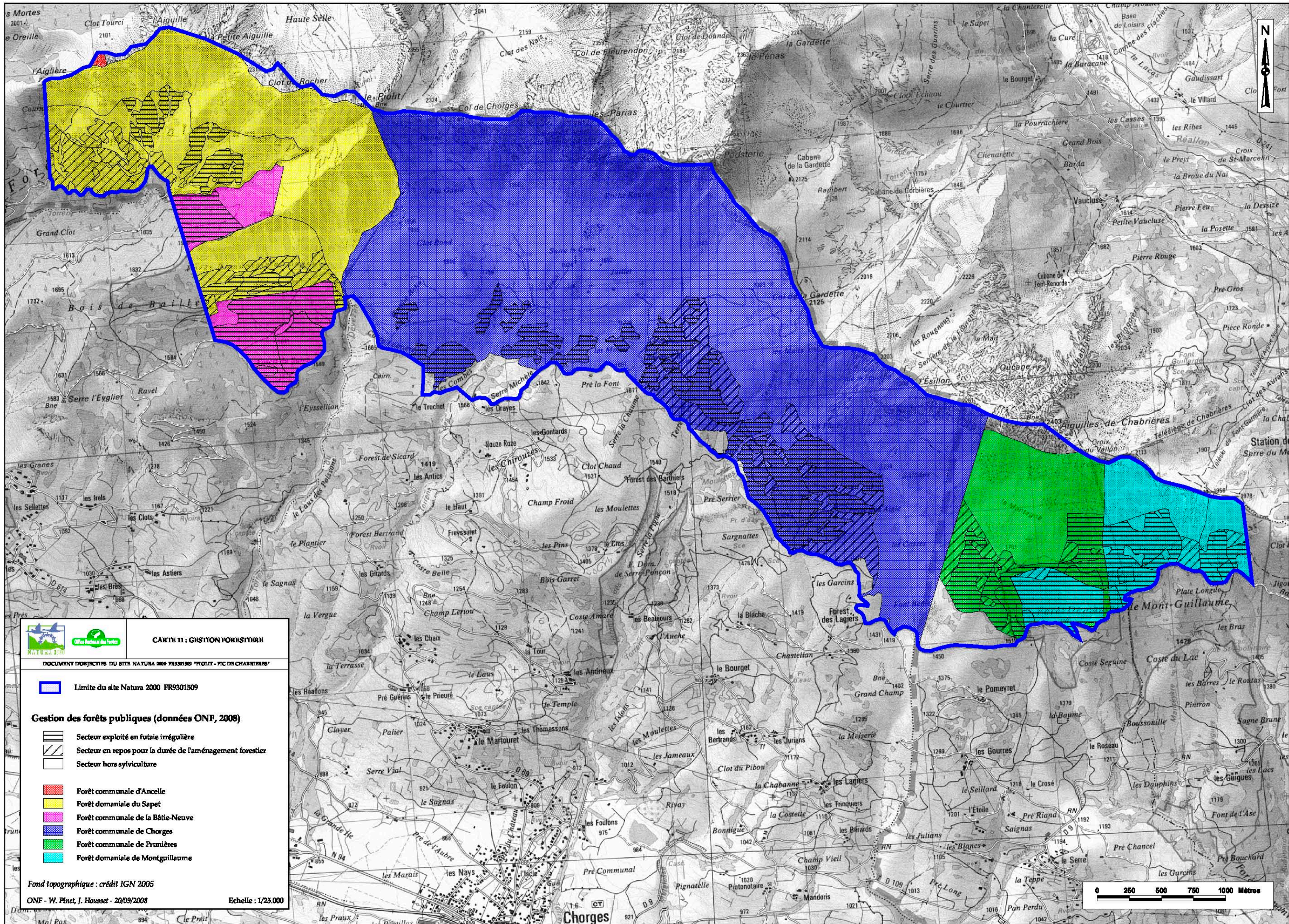
DOCUMENT D'OBJECTIFS DU SITE NATURA 2000 FR9301509 "PIOLIT - PIC DE CHABRIÈRES"

- Limite du site Natura 2000 FR9301509
- Pâturage bovins
- Pâturage ovins
- Cultures
- Prairies privées

Fond topographique : crédit IGN
ONF - W. Pinet, J. Housset - 20/09/2008

Echelle : 1/25,000





CARTE 11 : GESTION FORESTIÈRE

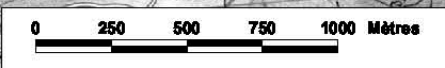
DOCUMENT D'OBJECTIFS DU SITE NATURE 2000 FR9301509 "PIC DE CHABRIÈRES"

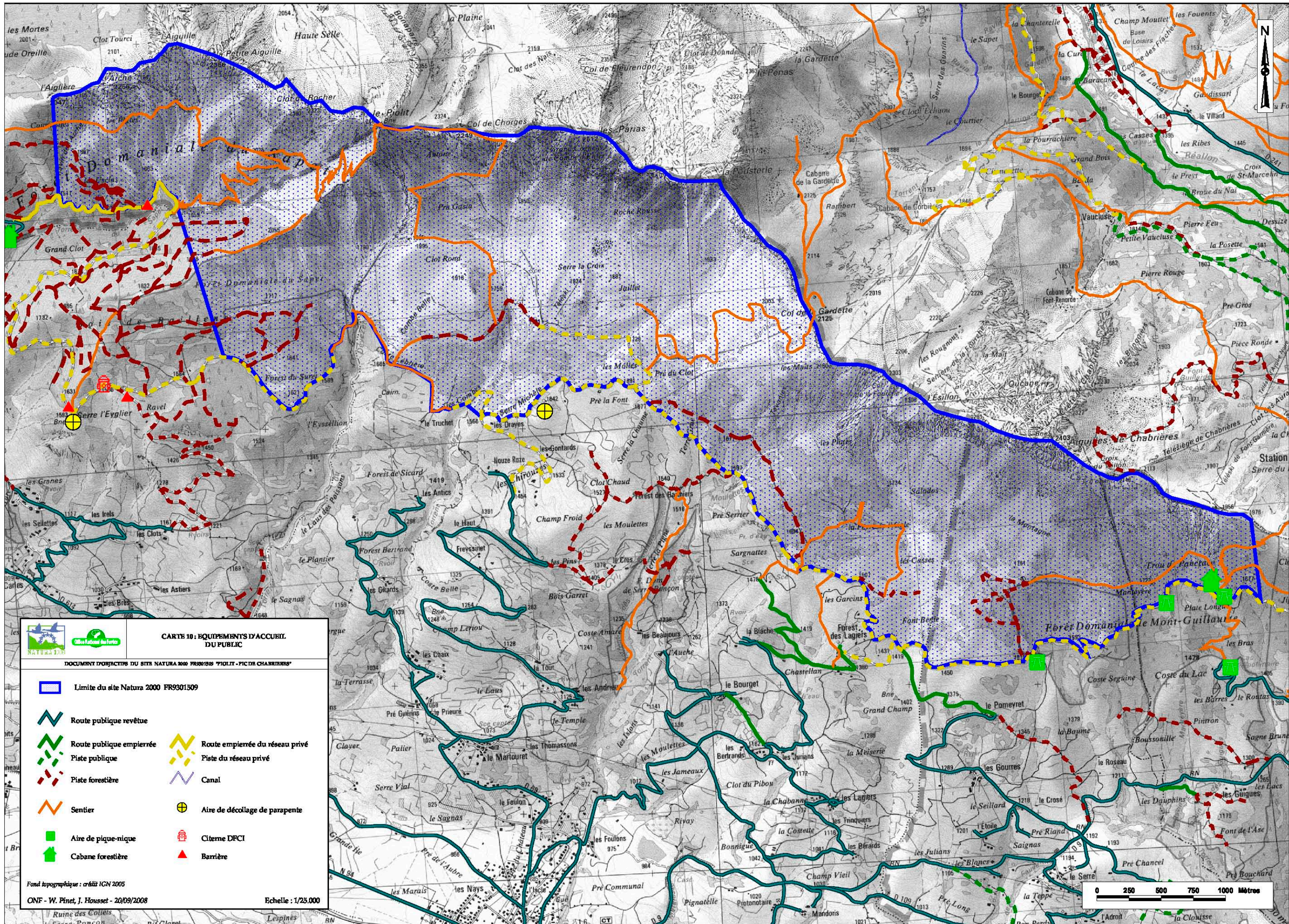
Limite du site Natura 2000 FR9301509

Gestion des forêts publiques (données ONF, 2008)

- Secteur exploité en futaie irrégulière
- Secteur en repos pour la durée de l'aménagement forestier
- Secteur hors sylviculture
- Forêt communale d'Ancelle
- Forêt domaniale du Sapet
- Forêt communale de la Bâtie-Neuve
- Forêt communale de Chorges
- Forêt communale de Prunières
- Forêt domaniale de Montguillaume

Fond topographique : crédit IGN 2005
 ONF - W. Pinet, J. Housset - 20/09/2008
 Echelle : 1/25.000





CARTE 10 : ÉQUIPEMENTS D'ACCUEIL DU PUBLIC

DOCUMENT D'OBJECTIFS DU SITE NATURA 2000 FR9301509 "PIOLET - PIC DE CHABRIÈRES"

	Limite du site Natura 2000 FR9301509		Route empierrée du réseau privé
	Route publique revêtue		Piste du réseau privé
	Route publique empierrée		Canal
	Piste publique		Aire de décollage de parapente
	Piste forestière		Citerne DPCI
	Sentier		Barrière
	Aire de pique-nique		
	Cabane forestière		

Fond topographique : créé IGN 2005
 ONF - W. Pinet, J. Housset - 20/09/2008
 Echelle : 1/25.000

